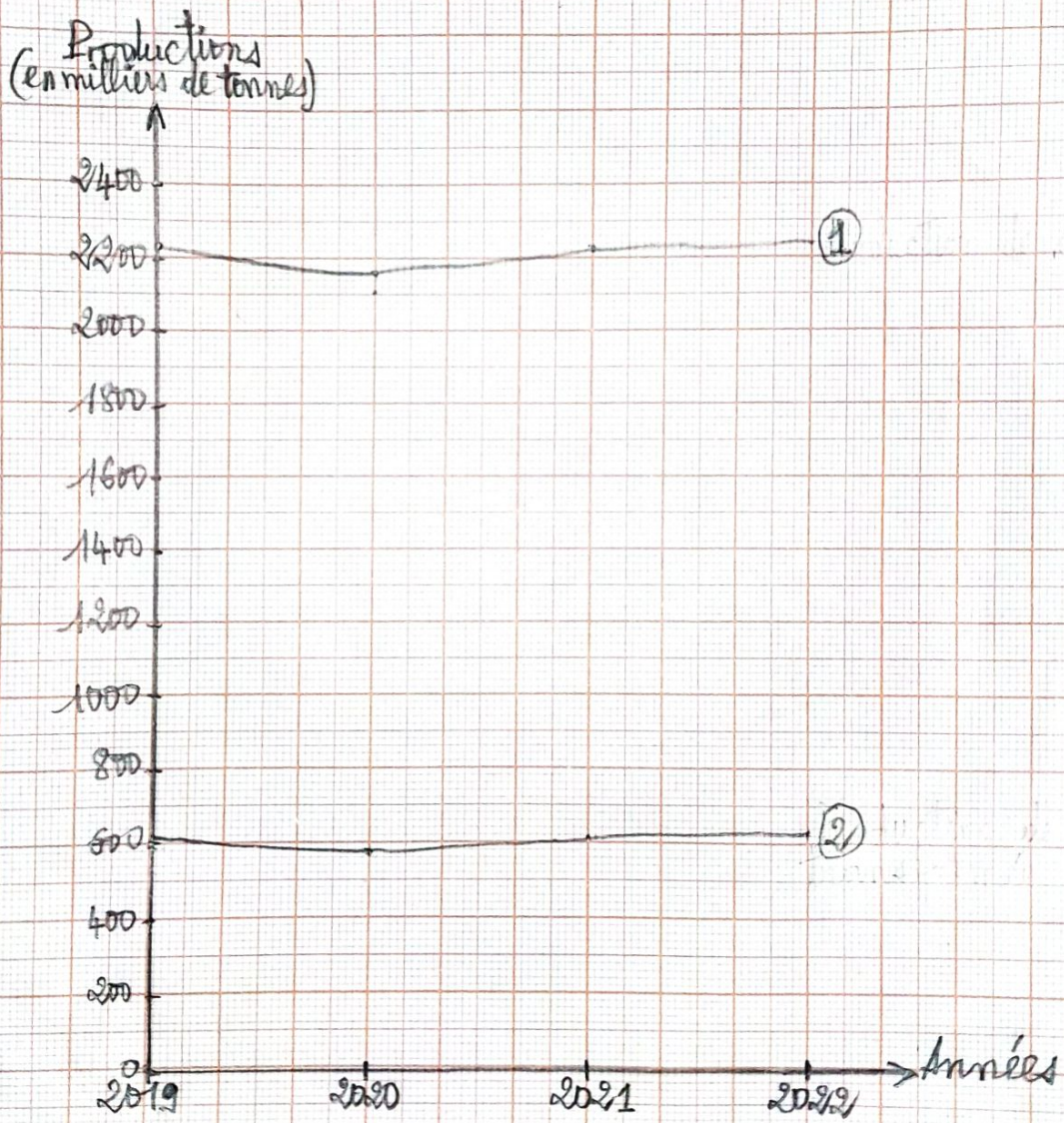


# COURBES D'EVOLUTION DE LA PRODUCTION DE CACAO ET DE CACAO TRANSFORMÉE EN CÔTE D'IVOIRE DE 2019 À 2022



Echelle = 3 cm → 1 an  
 1 cm → 200 000 tonnes

Légende :

① Production de cacao

② Production de cacao transformé