



**SUJETS**

# mon journal de compositions

Primaire

# CM2

BY TEHUA



Fomesoutra.com  
ça soutra !



Fomesoutra.com

**COMPOSITION N°1 DU 30 OCTOBRE 2021**

**EXPLOITATION DE TEXTE N°1**

Attekro un village de la commune de Didievi, Ce village a une très belle école qui **réalise** chaque année de bons résultats au CEPE et à l'entrée en 6<sup>ème</sup> dispose aussi d'**une coopérative**.

Cette année, comme le mandat du bureau sortant est terminé, le Directeur a invité les élèves à élire un **nouveau** président de la coopérative. Après les élections conduites par le maitre de CP1, C'est Konan Paul élève de CM1 qui fut déclaré vainqueur.

**QUESTIONS**

**I-COMPREHENSION DE TEXTE**

1- Où est situé le village d'Attèkro ?

.....  
 .....

2- Pourquoi le Directeur invite les élèves à élire un nouveau Président ?'

.....  
 .....

3- Dis le nom du vainqueur des élections.

.....  
 .....

**II- MANIEMENT DE LA LANGUE**

1- Relie chaque mot à son sens.

Coopérative.                      .gagnant

Vainqueur.                        .société des élèves

2- Trouve la nature des mots soulignés dans le texte.

**Réalise** : .....

**une coopérative** : .....

**nouveau** : .....

3- Donne le type et la forme de la phrase suivante :

L'école dispose aussi d'une coopérative.

.....  
 .....

4- Le Directeur invite tes élèves.

a- Trouve le verbe de cette phrase.

.....  
.....

b- son infinitif

.....  
.....

c- son temps

.....  
.....

d- Mets cette phrase au futur simple de l'indicatif

.....  
.....

11- EXPRESSION ECRITE.

L'un des candidats refuse sa défaite et crie à la fraude.

Donne-lui des conseils afin qu'il comprenne la nécessité de respecter les règles de la démocratie.

.....  
.....  
.....  
.....  
.....  
.....  
.....  
.....  
.....  
.....

## EVEIL AU MILIEU 1

### I-HISTOIRE-GEOGRAPHIE

1- Parmi les noms suivants, relève les explorateurs en Afrique occidentale.

**Mungo park - Kouadio Konan Bertin - Barth - Didier Drogba.**

.....

.....

2- Cite deux caractéristiques de la population ivoirienne.

.....

.....

### II-EDHC

1- Mets vrai ou faux dans chacune de ces cases.

-L'impôt, c'est l'argent que l'Etat donne aux fonctionnaires.

-L'impôt, c'est l'argent que chaque citoyen donne à l'Etat en fonction de ce qu'il gagne ou des biens qu'il possède.

2- Choisis parmi ces définitions, celle qui correspond à la démocratie en mettant vrai ou faux.  
La démocratie c'est :

- a- Le régime politique dans lequel le pouvoir appartient à une seule personne.
- b- Le régime politique dans lequel le pouvoir appartient à celui qui a la force.
- c- Le régime politique dans lequel le pouvoir appartient au peuple.

3- Entoure le pouvoir qui est détenu par l'Assemblée Nationale

**Pouvoir exécutif - pouvoir judiciaire - pouvoir législatif**

### III-SCINCES ET TECHNOLOGIES

1- Relie chaque notion sa définition.

- |                          |   |
|--------------------------|---|
| La chaîne alimentaire.   | . c'est un ensemble de chaînes alimentaires reliées entre elles au sein d'un ou de plusieurs écosystèmes. |
| La pyramide alimentaire. | . c'est le maintien en quantité suffisante de tous les Êtres vivants dans un milieu                       |
| Le réseau alimentaire.   | . C'est une représentation graphique des relations de Nutrition entre les êtres vivants dans un milieu    |
| L'équilibre écologique.  | . C'est une suite d'êtres vivants liés les uns aux autres Par des relations alimentaires.                 |



## MATHEMATIQUES 1

### EXERCICE 1

Effectue les opérations suivantes

$\begin{array}{r} 96,52 \\ + 587,3 \\ \hline \end{array}$	$\begin{array}{r} 7398,8 \\ - 519,154 \\ \hline \end{array}$	$\begin{array}{r} 401,7 \\ \times 8,2 \\ \hline \end{array}$	$\begin{array}{r} 54,32 \quad   \quad 52 \\ \hline \end{array}$  <p style="text-align: right;">Au 100<sup>e</sup> près</p>
---	--	--	--

### EXERCICE 2 :

- 1- Ecris sous forme d'un nombre décimale  $\frac{15}{100} = \dots\dots\dots$
- 2- Calcule  $\frac{2}{3}$  de 60000 F = .....
- 3- Calcule :  $\frac{15}{5} + \frac{2}{5} = \dots\dots\dots$
- 4- 2h 30 min = .....
- 5-  $21,51 \times 100 = \dots\dots\dots$

### EXERCICE 3 Géométrie

Construis deux droites (A) et (B) perpendiculaires au point O:

**EXERCICE 4**

Fatou va au marché avec une somme de 1765 F. Elle achète 2kg de chou à 800 F, une boîte de tomate 265 F et des oignons 400 F,

1- Calcule la somme d'argent dépensée par fatou.

.....  
.....

2- Combien lui reste-t-il dans le porte-monnaie ?

.....  
.....

## COMPOSITION N°2 DU 21 JANVIER 2020

### EXPLOITATION DE TEXTE N°2

J'ai onze ans et la lecture est mon activité favorite. En lisant, j'apprends de nouveaux mots qui enrichissent mon vocabulaire. En lisant, je découvre d'autres enfants de mon âge. Je découvre leurs expériences et leur manière de faire. J'en retiens les bonnes que j'essaie d'imiter et j'en rejette les mauvaises.

J'aime la lecture parce qu'elle me divertit, m'instruit et m'éduque.

### QUESTIONS

#### I-COMPREHENSION DE TEXTE

- 1- Donne un titre au texte. :.....  
.....
- 2- Dis pourquoi cet enfant aime la lecture :.....  
.....
- 3- Donne le sens de :  
Activité favorite :.....  
Imiter quelqu'un :.....
- 4- Coche la bonne réponse et fais une phrase avec le mot trouvé :  
Se divertir signifie  
a) Se distraire  se reposer   
b) .....
- 5- Donne la racine du mot « enrichir » :.....
- 6- Mets une croix devant les mots qui sont des contraires de « **aimer** » :  
Haïr  estimer  apprécier  détester

#### II-MANIEMENT DE LA LANGUE

- 1- Recopie les phrases en accordant les mots entre parenthèses si possible :  
Ali a (acheter) des (protège-cahiers) et des chaussures (oranges).  
.....  
Aya a (choisis) dix cahiers (vert).  
.....
- 2- « J'aime la lecture. Je découvre des enfants. Je parle aux enfants. ».  
Ecris chaque phrase en remplaçant le mot souligné par un pronom.  
.....  
.....  
.....
- 3- Donne la nature et la fonction des mots soulignés dans le texte :  
Favorite : .....

- La lecture :.....
- 4- « La lecture me divertit »
- Le verbe conjugué de cette phrase est :.....
- Son infinitif est :.....
- Recopie la phrase en mettant le verbe :
- Au futur simple :.....
- A l'imparfait :.....

### III-EXPRESSION ECRITE

Dans ton village, les gens ne mettent pas les filles à l'école. Tu fais des recommandations pour les convaincre à scolariser les filles.

- 1- Quel type de texte tu vas écrire.
- 2- Produit ce texte en 8 lignes.

### ORTHOGRAPHES 2

Une fois les composition terminé, les livres rangé, les élèves rentre en vacances.

Cette anné Hervé ira a san-Pédro. Son oncle installé dans une joli ville. Hervé est heureu.  
Quel chance de passé un moi avec mes cousins.

Consigne : Recopie la dictée en corrigeant les mots soulignés.

## EVEIL AU MILIEU 2

### I-HISTOIRE-GEOGRAPHIE

- 1- Complète les phrases suivantes avec : Binger ; Grand-Bassam ; 1893
  - a) La première capitale de la Côte d'Ivoire est .....
  - b) Le 10 mars ..... la Côte d'Ivoire est devenue une colonie française.
  - c) .....fut le premier gouverneur.
- 2- Entoure les gouverneurs qui ont organisés la pénétration pacifique.  
Angoulvant ;                      Treich-laplène ;                      Clozel-Binger
- 3- Relie chaque ville à sa position géographique.

Abengourou	*	* Nord
Abidjan	*	* Est
Man	*	* Ouest
Korhogo	*	* Sud
Yamoussoukro	*	* Centre

### II-EDHC

- 1- Mets vrai ou faux dans chacune de ses cases.
  - Le maire n'est pas élu par sa population.
  - Le ministre nomme les députés.
  - Le député est voté par la population.
  - La commune est dirigée par le maire.
- 2- Relie chaque institution à son pouvoir.

La cour suprême *	* pouvoir judiciaire
L'Assemblée Nationale *	* pouvoir législatif
La Présidence de la République *	* pouvoir exécutif

### III-SCINCES ET TECHNOLOGIES

- 1- Entoure les aliments simples.  
Igname – lipide – protide – lait – mangue - vitamine
- 2- Relie chaque glande digestive au suc digestif qu'elle produit.

Le pancréas	*	* la salive
L'intestin grêle	*	* le suc pancréatique
L'estomac	*	* le suc intestinal
Les glandes salivaires	*	* le suc gastrique
- 3- Complète par : ration alimentaire - marasme.  
le .....est un trouble lié a la malnutrition.  
La quantité minimale et équilibrée d'aliments dont a besoin l'organisme s'appelle : .....
- 4- Ecris vrai ou faux:  
Le chyle se forme au niveau de l'estomac.   
Pour éviter la carie dentaire, il faut se brosser les dents.   
Le collet fait la jonction entre la couronne et la racine au niveau de la dent.

## MATHEMATIQUES 2

### EXERCICE 1

Effectue les opérations suivantes

$\begin{array}{r} 258,27 \\ + 906,6 \\ \hline \end{array}$	$\begin{array}{r} 850,03 \\ - 613,7 \\ \hline \end{array}$	$\begin{array}{r} 69,51 \\ \times 2,4 \\ \hline \end{array}$	$\begin{array}{r} 78,27 \quad   \quad 32 \\ \hline \end{array}$
			<p>Au 100<sup>e</sup> près</p>

### EXERCICE 2 :

100 X 8 = .....

90 min = .....h.....min

Ecris en chiffres : trente-deux unités vingt-trois centièmes = .....

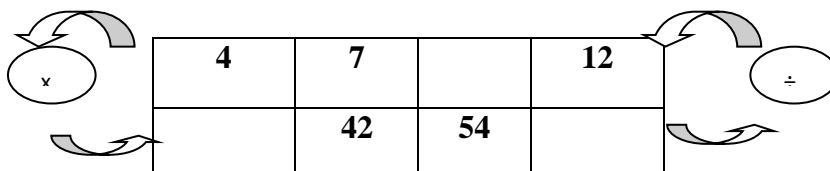
Trouve la fraction correspondant à 0,5=.....

$\frac{16}{3} \times 8 = \dots\dots\dots$

### EXERCICE 3 Géométrie

Trace deux droites perpendiculaires :

Complète



### EXERCICE 4

- Delco et Pokou ont ensemble 268 sacs d'anacarde à vendre.  
Pokou a 26 sacs de moins que Delco.

a) Traduis cela par un graphique.

b) Calcule le nombre de sacs de chacun

.....  
.....

c) Fais la vérification.

.....



6- « il aime parler et rire »

a- Relève le verbe conjugué de cette phrase : .....

b- Ecris son infinitif : .....

c- A quel temps est-il conjugué

d- Réécris cette phrase aux autres temps simples de l'indicatif.

Futur simple : .....

Imparfait : .....

Passé simple : .....

### III-EXPRESSION ECRITE

Rédige le portrait de ton ami qui étudie bien à l'école.

.....

.....

.....

.....

.....

.....

.....

.....

.....

## EVEIL AU MILIEU

### I-HISTOIRE ET GEOGRAPHIE

1) Coche la bonne réponse.

- a- Marchand et Manet sont deux explorateurs de la Côte d'Ivoire.
- b- Les Français ont utilisé la pacification brutale et la pénétration pacifique.
- c- Zokou Gbeli a conduit la résistance chez les Bété de Daloa.

2) a- Relève parmi les noms suivants les noms des problèmes des villes de la Côte d'Ivoire.

L'insalubrité des quartiers - l'insuffisance de logements - l'intelligence des élèves - l'insécurité.

.....  
.....

b-Ecris vrai ou faux dans la case.

Une culture vivrière est faite pour se nourrir.

### II-EDHC

Coche la bonne réponse

a- Les membres de la cour suprême sont les députés.

b- Un mandat présidentiel en Côte d'Ivoire dure 5ans.

c- L'assemblée nationale détient le pouvoir exécutif.

d- Le président de la cour suprême est élu.

e- La démocratie est un régime politique dans lequel le pouvoir est détenu par le peuple.

### III-SCIENCES ET TECHNOLOGIE

1) Entoure les maladies liées à une mauvaise alimentation.

Le scorbut - la dengue - le béribéri - le SIDA.

2) Complete avec les termes : composés ou simple =

a- Les aliments formés d'un seul type de molécules sont des aliments.....

c- Les aliments constitués d'aliments simples sont appelés des aliments.....

3) Complete : respiration = .....suivie de.....

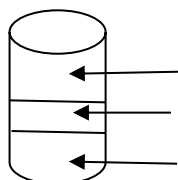
4) Cite les différents gaz respiratoires.

5) Ecris vrai ou faux

a- Le sang transporte tes nutriments vers les organes pour nourrir le corps.

b- Le suc pancréatique est un suc digestif.

6) Complète le schéma ci-dessous.



## MATHEMETIQUES

### EXERCICE 1 CALCULE

Effectue les opérations suivantes

$\begin{array}{r} 32,9 \\ + 584,32 \\ + 800 \\ \hline \end{array}$	$\begin{array}{r} 792,341 \\ - 87,09 \\ \hline \end{array}$	$\begin{array}{r} 91,7 \\ \times 5,6 \\ \hline \end{array}$	$\begin{array}{r} 94,25 \\   5,5 \\ \hline \end{array}$ <p style="text-align: center; margin-top: 20px;">Au 100<sup>e</sup> près</p>
--	---	---	--

### EXERCICE 2 :

Complète.

- a- Le double de 200 est = .....
- b- 25 l = .....Kg
- c- 15 Km = .....m
- d- 12 dam<sup>2</sup> = .....a
- e- 1 semestre = .....mois

### EXERCICE 3 Géométrie

Dessine un triangle rectangle (A,B,C) tel que :

Mesure AB = 4 cm et mesure de AC = 3cm

**EXERCICE 4**

Une ONG offre de tables-bancs de deux places à une école primaire de trois classes à Koto bi. Cette école a un effectif de 162 élèves. Elle demande au bureau de la coopérative scolaire de le répartir comme suit :

Le CP1 et CP2 ont le même nombre de tables-bancs.

La CE1 a 18 tables-bancs de plus que le CP1.

1- Calcule le nombre total de tables-bancs.

.....  
.....  
.....

2- Représente la situation par un graphisme.

3- Trouve le nombre de tables-bancs par classe.

- a) CP1 :.....
- b) CP2 :.....
- c) CE1 :.....

## EXAMEN BLANC N° 1 du 10/03/2022

### EXPLOITATION DE TEXTE

En Côte d'Ivoire, le Comoé s'écoule du Nord vers le Sud. Il est l'un des quatre principaux fleuves de Côte d'Ivoire. Le Comoé mesure neuf cents kilomètres. Son débit permet de faire fonctionner un barrage d'hydro-électrique mais aucun barrage n'est construit sur ce fleuve.

#### QUESTIONS

##### I-COMPREHENSION

1- Donne un titre de ce texte.

.....

2- Dis comment s'écoule le fleuve Comoé.

.....

3- Réponds par Vrai ou Faux à cette affirmation :

Il y a un barrage hydro-électrique sur le fleuve Comoé.

.....

4- Relie chaque mot à son sens.

Fonctionner \* \* Bâtir

Un barrage hydro-électrique \* \* faire marcher

Construire \* \* un barrage qui sert à produire de l'électricité

5- a) trouve un mot de la même famille que : **fonctionner**

.....

c) Trouve le suffixe du mot : **fonctionnement**

.....

##### II-MANIEMENT DE LA LANGUE

1- Donne la nature et la fonction des mots ou groupes de mots soulignés :

**Le comoé** : .....

**Quatre** : .....

**Mais** : .....

2- Souligne le verbe dans la phrase suivante :

a) « Le Comoé mesure neuf cents kilomètres. »

b) Donne l'infinitif de ce verbe.

c) Réécris cette phrase aux autres temps simples de l'indicatif.

Imparfait de l'indicatif : .....

Passé simple de l'indicatif : .....

Futur simple de l'indicatif :.....

### III-EXPRESSION ECRITE

Tu viens d'avoir des informations sur le fleuve Comoé.

- 1- Il s'agit de quel type de texte :.....
- 2- Après les informations sur le Comoé, écris à ton ami en cinq (5) lignes sur le fleuve Comoé.

.....

.....

.....

.....

.....



.....  
.....

4- Parmi les termes suivants, entoure ceux qui désignent les éléments du sang sédimenté :

**Caillot – globule rouge – coagulé – plasma – sérum – eau – sels minéraux – globule blanc  
– plaquettes sanguines**

5- Fais le schéma de la transfusion sanguine en indiquant le donneur universel et le receveur universel.

## MATHEMATIQUES

### **EXERCICE 1**

Effectue les opérations suivantes

$\begin{array}{r} 8427,45 \\ + 2309 \\ + 61,422 \\ \hline \end{array}$	$\begin{array}{r} 1219,53 \\ - 603,908 \\ \hline \end{array}$	$\begin{array}{r} 61,59 \\ \times 8,7 \\ \hline \end{array}$	$\begin{array}{r} 75,8 \\ \overline{) 2,4} \\ \hline \end{array}$  <p>0,01 près</p>
--	---	--	---

### **EXERCICE 2 :**

Complète correctement.

- a- 182 dam = .....m
- b- 8,255 kg = .....g
- c- 70 min )= .....h.....min
- d-  $0,07 \times 100 = \dots\dots\dots$
- e- 20 % de 1500 c'est .....
- f-  $25 \times \frac{2}{9} = \dots\dots\dots$

### **EXERCICE 3** Géométrie

Construis un cercle de centre O et de rayon 4 cm.

Trace un diamètre AB.

Place un point C sur le cercle.

**EXERCICE 4**

1-Lors de la distribution des lots du village, Kouakou a reçu un lot de 30 m sur 20 m et Yao, un lot de 25 m sur 25 m.

- a) Quelle est la forme de chaque terrain ?

**Lot de Kouassi :** .....

**Lot de Yao :** .....

- b) Calcule le périmètre du lot de Yao.

.....  
.....

2-Lago et Léla se partagent 48 mangues. Lago en prend 12 de plus que Léla.

- a) Représente la part de chacun sous forme de graphisme.
- b) Trouve la part de chaque enfant.

.....  
.....  
.....  
.....  
.....  
.....

## EXAMEN BLANC N° 2 du 19/05/2022

### EXPLOITATION DE TEXTE

Je commençais de bonne heure à travailler et cela me faisait un très grand plaisir ; j'aidais ma grand-mère à faire le ménage et à faire la cuisine ; je balayais...

Je n'aimais pas beaucoup jouer parce que cela n'est pas utile. Cependant, j'avais **des jouets** que maman m'avait achetés, pas chers, parce qu'il ne faut pas dépenser beaucoup d'argent...

J'aimais travailler, j'aimais travailler bien, j'aimais travailler vite, j'aimais travailler beaucoup. Je ressemblais ainsi à **ma grand-mère** qui était une travailleuse dure et qui avait tant travaillé dans son existence qu'elle en avait le corps tout cassé.

### QUESTIONS

#### I-COMPREHENSION

A

1- Donne les occupations de l'enfant à la maison.

.....  
.....

2- Pourquoi l'enfant n'aimait-il pas beaucoup jouer ?

.....  
.....

3- Pourquoi l'enfant ressemblait-il à sa grand-mère ?

.....  
.....

4- Veux-tu ressembler à cet enfant ? et pourquoi ?

.....  
.....

B

1- Ajoute un des suffixes pour former d'autres mots.

Oire - ition - ette - ment

Table : une ..... ; dent : une .....

nage : une ..... ; pénible : .....

2- Complète avec **on** ou **ont**

Les savants ..... découvert les techniques agricoles qu'..... utilise aujourd'hui.

#### II-MANIEMENT DE LA LANGUE

3- Donne la nature et la fonction des mots ou groupes de mots soulignés :

4- « le président remet des chèques aux lauréats »

Lauréats : .....

5- « les parents d'élèves veulent construire une classe. »

Trouve le verbe de cette phrase et donne son l'infinitif :

Verbe :..... ; infinitif :.....

Trouve le temps et le groupe :

Temps :..... ; groupe :.....

Réécris la phrase au conditionnel présent en remplaçant les parents d'élèves par « vous »

.....

6- « j'ai une maison qui est en bordure de route »

Trouve les verbes et donne pour chacun son infinitif.

.....

Trouve le temps et le mode de chaque verbe.

.....

Réécris cette phrase au passé simple.

.....

### **III-EXPRESSION ECRITE**

**Au cours d'une causerie au village, tes amis veulent que tu leur parles de l'aspect physique de ton maître(sse).**

**1- Comment appelle-t-on une telle description ?**

.....

**2- Donne les caractéristiques de cette description.**

.....

**Redige un texte pour parler de l'aspect physique de ton maître(sse)**

.....

.....

.....

.....

.....

## EVEIL AU MILIEU

### I-HISTOIRE GEOGRAPHIE

- 1- Mets une croix dans la case de la bonne réponse.
- a- L'ONU fut créé en 1945 pour maintenir la paix en Europe.
  - b- L'ONU fut créé en 1946 pour maintenir la paix dans le monde.
  - c- L'ONU fut créé en 1945 pour maintenir la paix dans le monde.

- 2- Relie les organismes à leur domaine d'intervention.

FAO \* \* Culture et Education

OMS \* \* Enfance

UNESCO \* \* Agriculture

UNICEF \* \* Santé

- 3- Cite deux produits exportés par la Côte d'Ivoire.

.....

- 4- Complète le tableau par les dirigeants ou les structures administratives centrales de la Côte d'Ivoire.

Structure centrales	Dirigeants
Etat	
	Préfet de région
	Préfet de département
Sous-préfecture	

### II-EDHC

- 1- Mets une croix dans la case de la bonne réponse.

	Devoirs	Droits
Payer ses impôts		
Soigner la population		
Etre scolarisé		
Respecter la constitution		

- 2- Dis ce que signifie le sigle CEI.

.....

### III-SCIENCES ET TECHNOLOGIE

1- Complète le tableau ci-dessous avec :

Carottes - aliment de construction - poisson - chou - maïs - aliment de force

.....	<b>Aliment d'entretien</b>	.....
<b>Viande</b>	.....	<b>igname</b>
.....	<b>Tomate</b>	<b>Manioc</b>
<b>Œuf</b>	.....	.....

2- Parmi les éléments suivants, entoure ceux que l'on trouve dans un circuit électrique domestique.

Une pile – une bougie – des prises – des interrupteurs – une corde – un disjoncteur

3- Relie chaque organe à son appareil.

**ORGANES**

Les poumons \*

Le cœur \*

L'estomac \*

**APPAREILS**

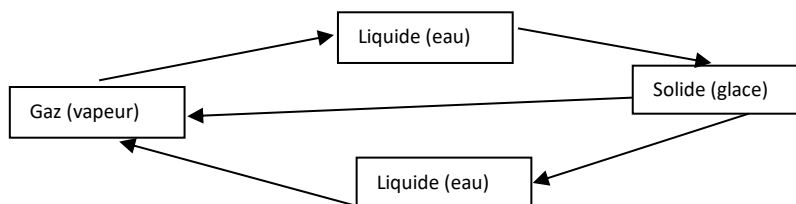
\* digestif

\* respiratoire

\* circulatoire

4- Complète le schéma des différents passages de l'eau d'un état à un autre avec les suivants :

Vaporisation – fusion – condensation – solidification – sublimation



# MATHEMATIQUES

## **EXERCICE 1**

Effectue les opérations suivantes

$\begin{array}{r} 67994,5 \\ + 706,8 \\ + 386 \\ \hline \end{array}$	$\begin{array}{r} 9128 \\ - 84,61 \\ \hline \end{array}$	$\begin{array}{r} 602,17 \\ \times 34 \\ \hline \end{array}$	$\begin{array}{r} 853 \quad   \quad 5,3 \\ \hline \end{array}$ <p>Au 100<sup>e</sup> près</p>
--	--	--	---

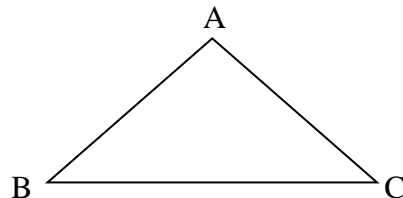
## **EXERCICE 2 :**

Complète correctement.

- g- 405 g = .....dg
- h- 60 % de 10000 Fr = .....Fr
- i- 1/4 = .....%
- j- 41,15 hm<sup>2</sup> = .....ares
- k- 84 h = ..... j.....h

## **EXERCICE 3 Géométrie**

Voici un triangle ABC. Les côtés AB et AC ont la même longueur.



1- Quelle est la nature de ce triangle ?

.....

2- Trace la hauteur AH de ce triangle ci-dessus.

### EXERCICE 4

1- Pelé veut acheter un ventilateur qui coûte 20000 frs à crédit.

Le vendeur l'accepte avec une majoration de 5 %.

c) Calcule le montant de la majoration.

.....  
.....

d) Calcule le nouveau prix d'achat du ventilateur.

.....  
.....

2- Complète la facture de monsieur Dosso.

désignation	quantité	prix unitaire en frs	montant à payer en frs
Cahier de 300 pages	4	1300	.....
Cahier de 200 pages	7	450	.....
Bic	.....	100	1500
		Total	.....
		Réduction 10%	.....
		Net à payer	.....



## MANIEMENT DE LA LANGUE

1- Donne la nature et la fonction des mots ou groupe de mots soulignés dans le texte :

Etat : .....

Chaque : .....

Important : .....

2- a) Fais l'analyse de la phrase suivante :

«Le citoyen qui paie ses impôts mérite le respect de tous. »

.....  
.....

b) A quel temps sont les verbes de cette phrase ?

.....

a) Réécris cette phrase aux autres temps simples de l'indicatif.

.....  
.....  
.....  
.....

## EXPRESSION ECRITE

Tes parents ont beaucoup de biens (boutiques, maisons) tu constates qu'ils ne payent pas leurs impôts.

Tu veux écrire pour les sensibiliser.

1- Quel type de texte vas-tu produire ?

2- En dix (10) lignes, explique-leur pourquoi ils doivent payer l'impôt.

.....  
.....  
.....  
.....  
.....  
.....  
.....  
.....  
.....  
.....

## ORTHOGRAPHE

Réécris le texte ci-dessous en corrigeant les dix mots soulignés.

Le civisme à l'école

Se matin, je veus m'adressé à mais camarades de classe. Je leurs demande de prendre soin du matériel qui existe dans les écoles. Quant nous protégeons le bien commun, nos petit frères aurons la chance de trouvé de belles classes.

.....  
.....  
.....  
.....  
.....  
.....

**EVEIL AU MILIEU**

**HISTOIRE - GEOGRAPHIE**

1- Remets dans l'ordre chronologique les évènements qui ont marqué l'histoire de la Côte d'Ivoire

L'indépendance de la Côte d'Ivoire - La colonisation de la Côte d'Ivoire - Le multipartisme - le Traité de l'Atlantique.

.....  
.....

2- Relie chaque type d'élevage à ses caractéristiques :

		*Les animaux sont sans soin
L'élevage moderne	*	*Les animaux sont dans les ranchs
L'élevage traditionnel	*	* La production est insuffisante
		*Les animaux sont engraisés

3- Parmi les cultures suivantes, recopie celles qui sont des cultures industrielles.

L'anacarde - La banane- L'hévéa - Le riz- Le manioc- Le coton.

**EDHC**

1- Relie chaque droit à son comportement

Le droit à la protection	*	* Aller à l'école
Le droit à l'éducation	*	* Eviter le mariage précoce
Le droit à la santé	*	* se soigner à l'hôpital

2- Ecris Vrai ou Faux.

- a) Dans un régime démocratique il faut accepter les décisions de la majorité.
- b) Payer l'impôt est un devoir du citoyen.
- c) Tous les citoyens doivent respecter les institutions de la république.
- d) Le président de la république vote les lois.

## SCIENCES ET TECHNOLOGIE

1- Ecris Vrai ou Faux

a) Le sang riche en oxygène est de couleur rouge-vif.

b) La fumée de la cigarette n'est pas dangereuse.

c) La pratique du sport est une bonne chose pour la santé

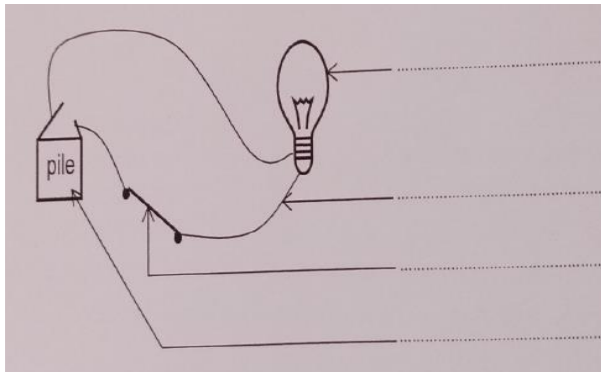
2- Entoure les aliments de protection et d'entretien

L'arachide - l'eau - l'orange - L'igname

Exercice 2

1- Complète le schéma du circuit électrique avec les noms suivants :

Générateur - Fil conducteur- Lampe - Interrupteur. pile



2- Relie chaque élément à son rôle.

- |                |   |   |
|----------------|---|---|
| Interrupteur   | * | * Mesure la consommation d'électricité              |
| Le disjoncteur | * | * Ferme et ouvre le circuit électrique              |
| Le compteur    | * | * Arrête la circulation du courant en cas de danger |

Exercice 3:

Ton voisin de classe te dit que son oncle malade venu du village tousse et crache du sang, fait une forte fièvre et est amaigri.

1- Relève les symptômes de sa maladie.

.....  
.....

2- Nomme la maladie dont il souffre.

.....

3- Propose un moyen de lutte pour le soigner.

.....

# MATHEMATIQUES

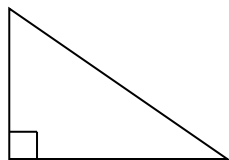
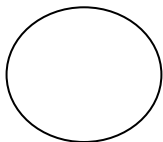
## EXERCICE 1

Effectue les opérations suivantes

$\begin{array}{r} 462,73 \\ + 5664,6 \\ + 52 \\ \hline \end{array}$	$\begin{array}{r} 4256,89 \\ - 374,5 \\ \hline \end{array}$	$\begin{array}{r} 3427,5 \\ \times 3,46 \\ \hline \end{array}$	$\begin{array}{r} 5943 \quad   \quad 27 \\ \hline \end{array}$ <p style="text-align: center; margin-top: 20px;">Au 100<sup>e</sup> près</p>
---	---	--	---

## EXERCICE 2 :

1- Voici des figures, nommes-les.



.....

.....

.....

.....

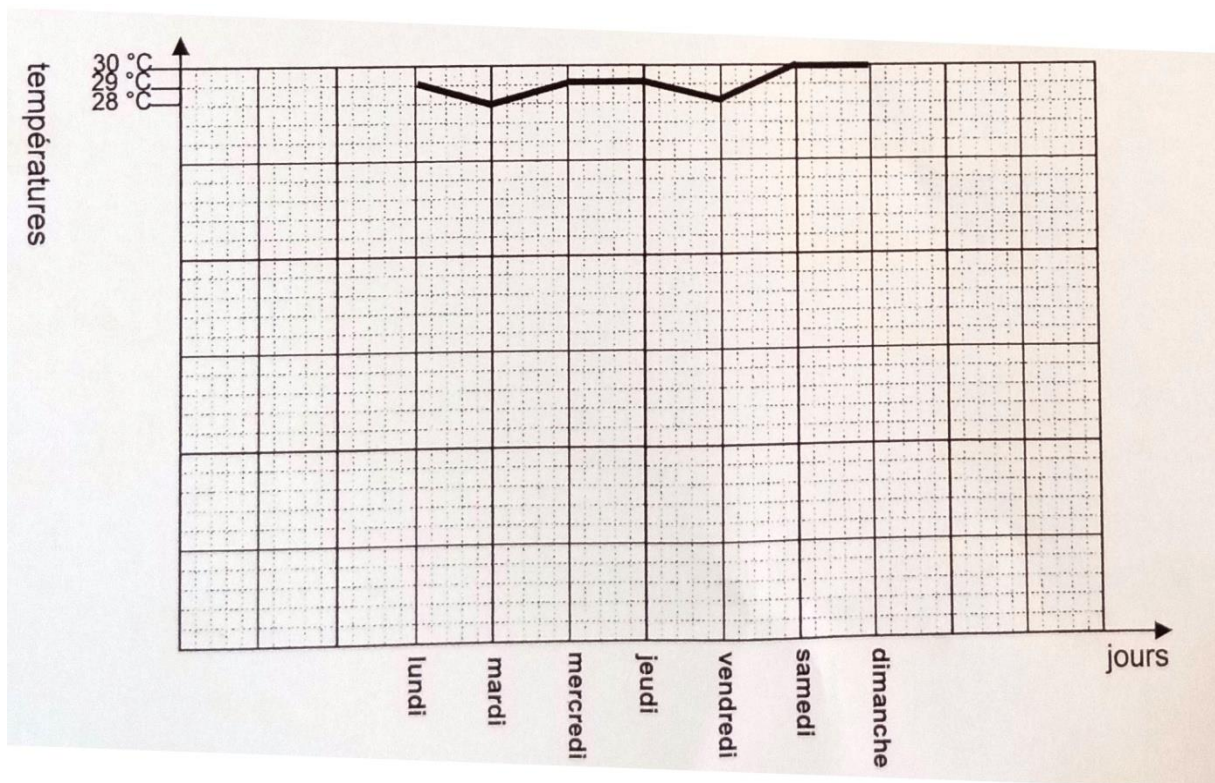
2- Trace deux droites perpendiculaires à l'aide des instruments dont tu disposes.

### EXERCICE 3

Complète les égalités suivantes :

- 1) 4215 m = .....km
- 2) 5 cm<sup>2</sup> = 500 .....
- 3) 0,750 l = .....ml
- 4) 3,28 dag = .....g
- 5) 125 min = .....h.....min
- 6) 280 ca = .....a

### EXERCICE 4



1- Détermine les jours où la température est la plus haute :

.....

2- Détermine les jours où la température est la plus basse :

.....

3- Donne la température du mardi : .....

4- Trouve la température moyenne de la semaine :

.....

.....

.....

.....

.....

## EXAMEN C.E.P.E SESSION 2020/2021 ZONE II

### EXPLOITATION DE TEXTE

La paix, C'est vivre en harmonie avec les autres; c'est s'écouter et se respecter. Le contraire, C'est la guerre. Les rivalités entre communautés, le racisme peuvent conduire à **la guerre.**

La guerre a de lourdes conséquences: elle entraîne des morts et des blessures parfois irréparables. Elle détruit tout: maisons, récoltes, routes, hôpitaux, écoles... **Elle** oblige des millions de gens à fuir et à se réfugier dans des camps où l'eau et la nourriture sont comptées.

Les familles sont parfois séparées. Il arrive que les enfants soient utilisés comme soldats.

Certains ont moins de huit ans ! des

Après la guerre, il faut reprendre le chemin de la paix et regagner la confiance de l'autre: - en évitant la violence car elle entraîne la violence. - en demandant conseil à une autorité comme l'ONU ou à un pays extérieur.

Après la guerre, les anciens ennemis doivent se parler, s'écouter puis demander pardon; il faut se réconcilier pour vivre de nouveau ensemble. **Les criminels** doivent être jugés.

Hamidou Soukouna, Audey Martinenq, Cathérine Chion,  
« La paix se construit à chaque instant ! » Apprenons à vivre ensemble,  
Coll. « Jeunes et citoyens », Belin International/RFI, 2008, page 11.

### COMPREHENSION

- 1- Donne un titre au texte :.....
- 2- Dis ce que, c'est « la paix ». :.....
- 3- Dis une action à faire après la guerre. :.....
- 4- Relie chaque mot ou groupe de mots à son sens.  
Se réfugier \* \* Mettre d'accord des personnes fâchées  
Réconcilier \* \* Aller dans un endroit où on est à l'abri d'un danger
- 5- Entoure le synonyme du mot "paix"  
Harmonie - conflit - rumeur.
- 6- Fais une phrase avec le mot «paix » :.....  
.....

### MANIEMENT DE LA LANGUE

1- Donne la nature et la fonction des mots ou groupes de mots soulignés dans le texte.

- la guerre :.....

- elle:.....

- les criminels :.....

2-« le racisme conduit à la guerre ».

a) Entoure la voix de cette phrase. : voix passive - Voix active

b) Ecris cette phrase à la voix contraire :.....

3- Relève dans le deuxième paragraphe du texte une phrase simple.

.....

4-Les rivalités entre communautés, le racisme peuvent conduire à la guerre »

a) Ecris le verbe conjugué de cette phrase :.....

b) Donne son infinitif: .....

c) Ecris le temps du verbe conjugué :.....

d) Réécris cette phrase

- au futur simple de l'indicatif : .....

.....

- au passé simple de l'indicatif:.....

.....

### EXPRESSION ECRITE

Un élève de ta classe se bat toujours avec son voisin.

Donne-lui des conseils sur l'importance de la paix à l'école.

1- Ecris le type de texte que tu vas produire.

.....

2- Ecris ton texte en huit (8) lignes.

.....

.....

.....

.....

.....

.....

.....

.....

**EVEIL AU MILIEU**

**HISTOIRE-GEOGRAPHIE**

1- Relie chaque explorateur à la ville qui porte son nom

- |                   |  |                |
|-------------------|--|----------------|
|                   |  | * Bingerville  |
| Treich Laplène *  |  | * Port-Bouët   |
| Bouët-Willaumez * |  | * Grand-Bassam |
|                   |  | * Treichville  |

2- Voici une liste de continents : L'Asie - L'Europe - L'Océanie - L'Amérique – L'Afrique

Recopie ceux qui ont participé à la traite atlantique.

.....

Coche la bonne réponse: La population ivoirienne

augmente lentement  est inégalement répartie  est vieille

**EDHC**

1- Ecris Vrai ou Faux.

- a) Le travail des enfants est un frein au droit la protection.
- b) Protéger les enfants pendant la guerre est une obligation.
- c) L'école n'est pas obligatoire pour tous.
- d) Chaque enfant a droit à un nom.

2- Coche la bonne réponse.

- a) Brûler les ordures ménagères est dangereux pour la santé.
- b) Jeter les ordures ménagères dans les canalisations est une bonne chose.
- c) Utiliser l'eau souillée ne provoque pas le choléra.

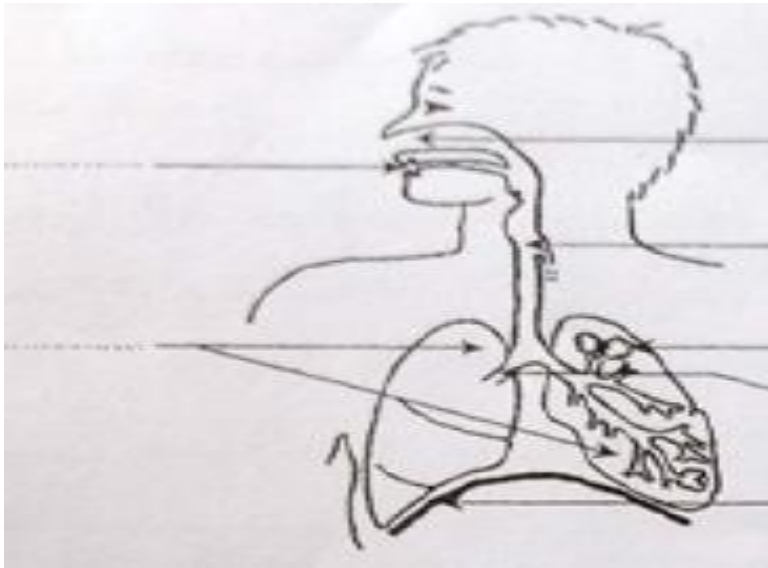
**SCIENCES ET TECHNOLOGIE**

Exercice 1:

1- Relie chaque glande digestive au suc digestif qu'il produit

- |                          |  |                       |
|--------------------------|--|-----------------------|
| Les glandes salivaires * |  | * Le suc pancréatique |
| Les glandes stomacales * |  | * Le suc gastrique    |
| Le pancréas *            |  | * La salive           |

- 3- Complète le schéma ci-dessous avec les noms suivants : bouche; pharynx; fosses nasales bronche poumons; trachée artère; vésicule pulmonaire ; appareil respiratoire.



Exercice2:

- 1- Entoure les éléments qui composent un circuit électrique domestique.

Le compteur - le fauteuil -es prises-le disjoncteur

- 2- Coche l'ampoule qui s'allume.

Exercice3:

Des pêcheurs de ton village utilisent des filets de petites mailles et aussi des produits chimiques pour capturer beaucoup de poissons.

- 1- Relève dans le texte les moyens de pêche utilisés.

.....  
.....

- 2- Cite deux conséquences liées à l'utilisation des produits chimiques.

.....  
.....

- 3- Propose une solution à l'utilisation des filets de petites mailles.

.....  
.....

## MATHEMATIQUES

### EXERCICE 1

Effectue les opérations suivantes

$\begin{array}{r} 852,64 \\ + 1467 \\ + 75,93 \\ \hline \end{array}$	$\begin{array}{r} 983,7 \\ - 64,69 \\ \hline \end{array}$	$\begin{array}{r} 907,56 \\ \times 80,1 \\ \hline \end{array}$	$\begin{array}{r l} 310,72 & 4,06 \\ \hline & \end{array}$ <p style="text-align: right; margin-top: 20px;">Au 100<sup>e</sup> près</p>
--	---	--	--

### EXERCICE 2 :

- 1- Construis un rectangle dont la longueur (L) mesure 6cm et la largeur (l) 3cm.
  
- 2- Trace les diagonales.
- 3- Observe la construction et complète la phrase par : **isocèles - 3 – équilatéraux - 4.**  
On obtient .....triangles.....

### EXERCICE N°3

- 1- 2 jours = .....heures
- 2- .....dm = 900 mm
- 3- 36,5 m<sup>2</sup> = .....cm<sup>2</sup>
- 4- 362 l = .....hl
- 5- 350 g = .....kg
- 6- Il y a ..... billets de 5 000 F dans 30 000 F.

#### EXERCICE N°4

Madame Kouadio, parente d'un élève de CM2 fait des achats à la librairie.

Observe le tableau et complète la facture.

Quantité	Désignation	Prix unitaire	Total
8	Cahier de 100 pages	210 francs	..... francs
5	Cahier de 300 pages	..... francs	2000 francs
2	Livre de mathématiques	1800 francs	..... francs
	Livre de lecture	2750 francs	8250 francs
TOTAL			..... francs

**EXAMEN C.E.P.E SESSION 2020/2021 ZONE III**

**EXPLOITATION DE TEXTE**

La COVID-19 est une pandémie qui touche presque tous les pays du monde entier. Cette maladie qui se propage rapidement, est très **dangereuse** et mortelle. Elle a fait fermer toutes les écoles, les lieux de culte, les boîtes de nuit, les maquis, les restaurants etc.

L'Etat ivoirien a été obligé d'instaurer un **couvre-feu**. Nous étions confinés durant des mois. On Comptait des millions de morts dans le monde. Pour ce fait, des mesures barrières ont été observées. Le port de masque ou de cache-nez, la distanciation sociale d'un mètre (1m), le lavage des mains, l'interdiction d'accolades, de salutation, le rassemblement de cinquante personnes furent exigés.

La Ministre de 'Education Nationale, de l'Enseignement Technique et de la Formation

Professionnelle, Madame Kandia Camara a initié à la télévision nationale « l'école à la maison ». Avec le lancement en mars 2021 de la vaccination contre la COVID-19, l'espoir est permis.

**COMPREHENSION DE TEXTE**

- 1- Propose un titre au texte:.....
- 2- Cite deux mesures barrières :.....  
.....
- 3- Relie les mots et expressions à leur définition.

La distanciation sociale *	* L'enseignement des cours diffusés à la télévision et suivis à la maison
L'école à la maison *	* Rester à la maison
Se confiner *	* La limitation des contacts physiques et sociaux pour éviter une maladie

- 4- Donne le contraire de « confiner »:.....

**MANIEMENT DE LA LANGUE**

- 1- Trouve la nature et la fonction des mots soulignés dans le texte.

- a) Cette :.....
- b) Dangereuse :.....
- c)Couvre-feu :.....

2- Fais l'analyse logique de la phrase: « La COVID-19 est une pandémie qui touche presque tous les pays du monde entier ».

.....  
.....  
.....  
.....

3-«On comptait des milliers de morts ».

- a) Donne le verbe et le temps de cette phrase. :.....
- b) Réécris cette phrase aux autres temps simples de l'indicatif:

.....  
.....  
.....  
.....

### EXPRESSION ECRITE

Ton oncle refuse de faire le vaccin contre la COVID-19. Tu lui donnes des conseils pour qu'il se fasse vacciner.

1-Ecris le type de texte que tu vas produire.

2- Rédige ton texte en huit (08) lignes.

.....  
.....  
.....  
.....  
.....  
.....  
.....  
.....

**EVEIL AU MILIEU**

**HISTOIRE-GEOGRAPHIE**

1- Relie chaque étape de la marche de la Côte d'Ivoire vers son indépendance à la date qui convient.

L'Union Française	*	* 1956
La Loi cadre	*	* 1946
La Communauté Franco-africaine	*	* 1960
L'indépendance de la Côte d'Ivoire	*	* 1958

2- Ecris Vrai ou Faux.

- a) Les premiers Européens installés en Côte d'Ivoire sont les Français.
- b) Le premier Gouverneur de la Côte d'Ivoire est Angoulvant.
- c) La période de 1960 constitue l'ère du multipartisme.

3- Complète le tableau ci-dessous avec les mots suivants : Ouest, Nord, Sud, Est.

Villes	Localisation
MAN	
KORHOGO	
ABENGOUROU	

**E.D.H.C**

1- Entoure la bonne réponse.

- a) La grossesse précoce est une grossesse qui intervient avant l'âge de :  
18 ns                      -                      30 ans                      -                      25 ans
- b) Entoure la bonne réponse. La grossesse précoce a pour conséquence:

L'accouchement sans risque   -   L'arrêt des études           -   L'entretien de l'appareil génital

2- Ecris Vrai ou Faux

L'impôt foncier concerne les salaires. ....

L'IGR c'est l'impôt général sur les revenus. ....

La TVA c'est la taxe sur la valeur ajoutée. ....

## SCIENCES ET TECHNOLOGIE

### Exercice 1

Complète ce schéma par les noms suivants: **intestin grêle, bouche, appareil digestif, pancréas, œsophage, gros intestin, estomac, Joie, glandes salivaires, vésicule biliaire, anus.**



### Exercice 2

Relie chaque élément du circuit électrique domestique à son rôle.

- |                   |   |   |
|-------------------|---|---|
| Le compteur       | * | * Permet d'éviter l'électrocution                   |
| Le disjoncteur    | * | * Mesure la consommation d'électricité.             |
| Le fusible        | * | * Arrête la circulation du courant en cas de danger |
| La prise de terre | * | * Coupe le courant en cas de court-circuit.         |

### Exercice 3:

Depuis un mois, un de vos camarades d'école est très malade. I tousse, il crache du sang et fait une forte fièvre. Ses parents refusent de le conduire à l'hôpital car ceux-ci pensent que c'est l'œuvre des sorciers

1- Donne le nom de cette maladie.

.....

2- Cite un mode de transmission

.....

3- Propose deux moyens de guérison.

.....  
.....

## MATHEMATIQUES

### EXERCICE 1

Effectue les opérations suivantes

1- Pose les opérations sans les effectuer.

a) $0,285 + 2000 + 18,7$	b) $100,1 - 9,32$

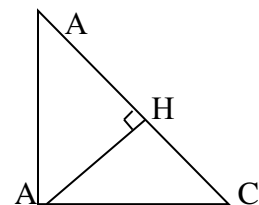
2- Effectue les opérations suivantes

$\begin{array}{r} 607,42 \\ \times 96 \\ \hline \end{array}$	$\begin{array}{r} 87,28 \quad   \quad 1,5 \_ \\ \hline \end{array}$ <p style="text-align: right; margin-top: 50px;">Au 100<sup>e</sup> près</p>
--	---

### EXERCICE 2 :

Observe la figure ci-contre et complète par : **hauteur - rectangle - perpendiculaire – isocèle**

- a) AHC est un triangle.....
- b) (HA) est une.....
- c) ABC est un triangle.....
- d) Les droites (BC) et (AH) sont.....
- e) AHB est un triangle..... en H.



EXERCICE N°3

1- Ecris sous forme d'un nombre décimal :

- a)  $\frac{1}{2}$  = .....
- b) Le triple de 0,3 kg est .....
- c) 1 tonne = .....kg
- d) Le  $\frac{1}{3}$  de 666 est =.....

2- Place dans le tableau : 7,413 l

Hl	Dal	L	dl	cl	ml

EXERCICE N°4

Pour la fête de fin d'année, maman achète une pintade et une poule à 11 500 francs. La pintade coûte 2 500 francs de plus que la poule.

1/ Fais le graphique.

2/ Calcule le prix de la poule.

.....  
.....

3/ Calcule le prix de la pintade.

.....  
.....

4/ Vérifie.

.....  
.....  
.....  
.....

**EXAMEN C.E.P.E SESSION 2021/2022 ZONE I**

**EXPLOITATION DE TEXTE**

La forêt est importante pour notre vie. Lorsqu'une forêt perd ses grands arbres. Elle ne joue plus bien son rôle. Ainsi, les eaux des pluies deviennent de plus en plus rares La poussière se répand facilement partout dans les airs. Les animaux ne trouvent plus d'abrts Ils sont exposés à toutes sortes de dangers. La déforestation continue \_ Certaines plantes utiles disparaissent Heureusement depuis quelques années, les hommes prennent de plus en plus conscience de l'importance de la forêt. Ils mènent des actions pour la protéger et Cétendre sur toute la surface de la terre.

Pour réussir cette mission, chaque habitant devra participer au reboisemeny On aura alors plusieurs milliers de plantes et la nature reverdira.

Extrait du Livre-Elève CE2, Ecole et Nation, page 72. Edition Eburnie

**COMPREHENSION**

- 1- Donne un titre au texte :.....
- 2- Répond par « Vrai » ou « Faux »
  - a) La forêt permet aux animaux de s'exposer au danger.
  - b)La disparition de la forêt rend les pluies rares.
  - c)Les hommes conscients luttent pour détruire la forêt.
- 3- Trouve le radical des mots suivants :
  - a) Déforestation.....
  - b) Reboisement.....

**MANIEMENT DE LA LANGUE**

1- Donne la nature et la fonction des mots ou groupes de mots soulignés dans le texte.

- la forêt :.....

- utiles:.....

- des :.....

2-Analyse la phrase suivante : « Lorsqu'une forêt perd ses grands arbres, elle ne joue plus bien son rôle.»

.....  
.....  
.....

- 3- Dans la phrase : « chaque habitant devra participer au reboisement.»
  - a) Relève le verbe conjugué dans cette phrase.....
  - b) Indique son temps.....
  - c) Réécris cette phrase en mettant le verbe :

-au présent de l'indicatif :.....

-à l'imparfait de l'indicatif : .....

-au passé composé de l'indicatif : .....

4- Mets la phrase à la forme interrogative.

.....

### EXPRESSION ECRITE

Pour chasser les animaux sauvages, les habitants de ton village mettent le feu à la brousse. Tu décides de leur expliquer les dangers des feux de brousse.

1- Précise le type de texte que tu vas écrire.

.....

2- Ecris en huit (8) lignes les conseils que tu leur donnes.

.....  
.....  
.....  
.....  
.....  
.....  
.....  
.....

## EVEIL AU MILIEU

### HISTOIRE-GEOGRAPHIE

1- Pour chaque proposition entoure la bonne réponse.

- La Côte d'Ivoire devient colonie française en : **1960 – 1893**
- Le premier gouverneur de la colonie de Côte d'Ivoire fut : **Angoulvant- Binger.** .
- La deuxième capitale de la colonie de Côte d'Ivoire fut : **Bingerville - Grand-Bassam**

2- Entoure les noms des résistants à la pénétration française en Côte d'Ivoire

Kassi Dihilé — Samory Touré — Zokou Gbeuli — Boni N'djoré — Yao Guié- le roi de kong

3- Coche les produits vivriers :

Riz       manioc       anacarde       taro       mil       café

4- Classe dans le tableau les produits suivants :

Automobile - bois - pétrole brut - fer à béton - ananas - anacarde

Produit d'exportation	Produit d'importation

### EDHC

1- Ecris vrai ou faux

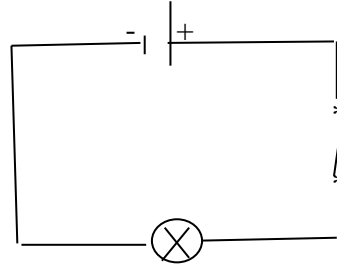
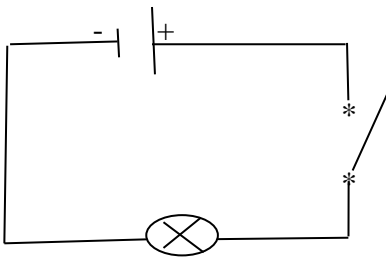
- La devise de la Côte d'Ivoire est : Union – Discipline – Travail : .....
- Le Président de la République est élu : .....
- Le préfet est une personnalité nommée : .....

2- Parmi ces éléments, entoure les équipements publics :

La mosquée – l'école – l'hôpital – la plantation – le marché – l'église – le palais de justice

## SCIENCES ET TECHNOLOGIE

- 1- Parmi les éléments suivants, entoure les constituants du sang : Parmi les éléments suivants, entoure les constituants du sang :
- 2- Entoure le schéma où l'ampoule est allumée.



- 3- A l'occasion d'un match de l'OISSU. votre ami qui est du groupe sanguin O se blesse et perd beaucoup de sang. Conduit à l'hôpital, le médecin décide de lui donner du sang
  - a. Cite les groupes sanguins qui existent.

.....

.....

- b. Dis le nom de l'opération qui consiste à donner du sang à un individu qui en manque.

.....

- c. Quel groupe sanguin peut-on donner à votre ami ?

.....

MATHEMATIQUES

EXERCICE 1

Effectue les opérations suivantes : (12 points )

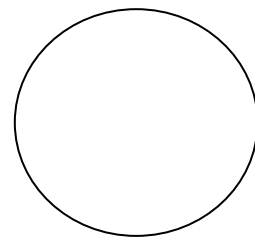
$\begin{array}{r} 2982,5 \\ + 485,93 \\ \hline \end{array}$	$\begin{array}{r} 6017 \\ - 3591,1 \\ \hline \end{array}$
$\begin{array}{r} 3710 \\ \times 7,08 \\ \hline \end{array}$	$733,41 \overline{)26}$

1/100 près

EXERCICE 2 (9 points )

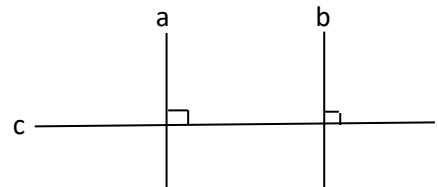
1- Voici une figure.

- a- Donne le nom de cette figure :.....
- b- Trace un diamètre.
- c- La mesure du rayon est :.....



2- Complète avec parallèle ou perpendiculaire.

- a- Les droites a et b sont : .....
- b- Les droites a et b sont : .....  
à la droite c.



EXERCICE 3 (9 points )

- a) 180 mn = .....h
- b) 326,4 m = .....dm

- c) 75 hg = .....kg
- d) 26,73 m<sup>2</sup> = 0,2673.....
- e) 4000 mm = .....dam
- f) 564 cl = .....hl

EXERCICE 4 (20 points )

Un père et son fils ont ensemble 68 ans. Le père a trois fois l'âge de son fils.

1- Fais le graphique.

.....  
.....  
.....

2- Détermine :

a) L'âge du fils : .....

.....

b) L'âge du père : .....

.....

3- Vérifie tes réponses.

.....  
.....  
.....

## EXAMEN C.E.P.E SESSION 2021/2022 ZONE II

### EXPLOITATION DE TEXTE

La tolérance doit être dans le comportement des citoyens de notre pays. Aujourd'hui, dans les journaux, à la radio et à la télévision, nous assistons à une situation de ni paix ni guerre. Les habitants de ce pays ne se font plus confiance. On assiste à des scènes de violence. Or, malgré nos différences, nous sommes obligés de vivre ensemble. Sans paix, aucun développement n'est possible. Il est donc de notre devoir de protéger cet héritage qui est notre pays. Que serions-nous si notre beau pays venait à se détruire à cause de la guerre ? Voyant tout ce qui se passe dans les pays en guerre autour de nous, nous devons faire attention aux actes que nous posons.

#### COMPREHENSION

- 4- Donne un titre au texte :.....
- 5- Coche les bonnes réponses :
  - a) Le développement
  - b) La misère
  - c) Le chômage
  - d) L'augmentation de la population
- 6- Entoure le type de texte.  
Narratif - informatif - prescriptif
- 7- Relie chaque mot à son synonyme  
Un comportement \* \* garder  
La victoire \* \* la barbarie  
Protéger \* \* une conduite
- 8- Trouve le contraire des mots suivants :  
-la tolérance : ..... -détruire : .....
- 9- a) Trouve un homonyme du mot « sans »  
.....  
b) Fais une phrase avec l'homonyme trouvé.  
.....

#### MANIEMENT DE LA LANGUE

- 1- Donne la nature et la fonction des mots ou groupes de mots soulignés dans le texte.  
- on :.....  
- cet:.....  
- beau :.....
- 2- Analyse la phrase suivante : « Il est de notre devoir de protéger cet héritage qui est notre pays.»

.....  
.....  
.....

4- « Nous vivons une situation ni paix ni guerre.»

d) Trouve dans la phrase ci-dessus :

-le verbe : .....

-son infinitif : .....

e) Réécris la phrase en mettant le verbe aux temps suivants :

-imparfait de l'indicatif : .....

-futur simple de l'indicatif : .....

-Passé composé de l'indicatif : .....

### EXPRESSION ECRITE

Deux élèves se sont battus à la suite d'une discussion en classe. Tu les appelles et tu tentes de leur donner des conseils pour éviter que cela ne se reproduise.

5- Précise le type de texte que tu vas écrire.

.....

6- Ecris en huit (8) lignes les conseils que tu leur donnes.

.....  
.....  
.....  
.....  
.....  
.....  
.....  
.....

**EVEIL AU MILIEU**

**HISTOIRE-GEOGRAPHIE**

1- Relie l'évènement à la date qui lui correspond.

- |   |   |        |
|---|---|--------|
| La Côte d'Ivoire devient colonie française.             | * | * 1944 |
| La Côte d'Ivoire obtient son indépendance.              | * | * 1893 |
| La conférence de Brazzaville supprime le travail forcé. | * | * 1960 |

2- Ecris « vrai » ou « faux » devant chaque affirmation relative au multipartisme.

- a) Le multipartisme existe en Côte d'Ivoire depuis 1960 :.....
- b) Le multipartisme refuse la violence, les conflits :.....
- c) Le multipartisme, c'est la coexistence de plusieurs partis politiques dans un pays :.....

7- Relie chaque produit fini à sa matière première :

- |                  |                   |
|------------------|-------------------|
| Pagne *          | * Hévéa           |
| Pneu *           | * Palmier à huile |
| Chocolat *       | * Cacao           |
| Huile de palme * | * Coton           |

8- Dans la liste des cultures ci-dessous, entoure celles qui sont des cultures industrielles.

Coton - Taro - Cacao - Anacarde - Igname

**EDHC**

1- Mets une croix devant les actions correspondant à l'hospitalité.

- a) donner à manger aux visiteurs.
- b) Chasser les étrangers de la ville.
- c) Refuser de recevoir un visiteur.
- d) Accueillir un étranger à la maison.

2- Coche la bonne réponse.

Mets une croix dans la case qui convient :

	Union – Discipline – Travail	Abidjanaise	Orange _ Blanc – Vert
Couleurs du drapeau de la Côte d'Ivoire			
Hymne national de la Côte d'Ivoire			
Devise de la Côte d'Ivoire			

## SCIENCES ET TECHNOLOGIE

1- Ecris Vrai ou Faux

- a- Le marasme est causé par la malnutrition :.....
- b- Le tétanos est provoqué par le bacille de Koch :.....
- c- Le SIDA est provoqué par une piqûre de moustique :.....
- d- Le BCG est un vaccin contre la tuberculose :.....
- e- Le sérum est curatif :.....

2- a) Entoure les différents états de l'eau :

**liquide - essence - solide - bois - caillou - gazeux**

b) Relie chaque type de mélange à sa caractéristique :

Mélange homogène \*

\* Mélange qui apparaît uniforme

Mélange hétérogène \*

\* Mélange où l'on distingue les différents constituants.

3- Ta mère te demande de faire le marché pour le repas du soir. Elle te demande d'acheter du **pain, du poisson, du chou et des oranges**

a) Précise dans ce menu :

- L'aliment de construction :.....
- Les aliments de protection : .....
- L'aliment énergétique :.....

b) Entoure la bonne réponse : le lait est un aliment : **simple** - **composé**

c) Choisis trois (3) aliments dans cette liste pour composer un menu équilibré.

.....  
.....

## MATHEMATIQUES

### EXERCICE 1

Effectue les opérations suivantes : (12 points )

$\begin{array}{r} 9461 \\ + 201,15 \\ + 891,04 \\ \hline \end{array}$	$\begin{array}{r} 8679 \\ - 4238 \\ \hline \end{array}$
$\begin{array}{r} 495,03 \\ \times 17 \\ \hline \end{array}$	$88,67 \overline{)6,2}$ <p style="text-align: right; margin-top: 20px;">1/100 près</p>

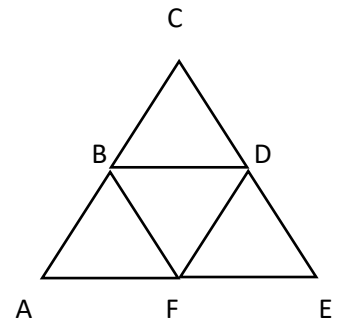
### EXERCICE 2 (9 points )

Complète

- 1) 2 jours = .....heures
- 2) 0,7 q = .....kg
- 3) 19,5 litres d'eau présent.....kg
- 4) 8,5 hm<sup>2</sup> = .....ha
- 5) 230 mm = .....cm
- 6) Ecris sous forme de fraction 25% = .....

**EXERCICE 3** (9 points )

Observe la figure ci-contre :



- 1- Relève les différents triangles sur cette figure :
  - g) Le triangle.....
  - h) Le triangle.....
  - i) Le triangle.....
  - j) Le triangle.....
  - k) Le triangle.....
- 2- Cite 2 triangles isocèles

.....

**EXERCICE 4** (20 points )

- 1- Sékongo échange des bonbons contre des billes. Il donne 1 bonbon pour 3 billes. Complète le tableau ci-dessus :

Nombre de bonbons	1	.....	3	.....	5	.....
Nombre de billes	3	6	.....	12	.....	18

- 2- Le bureau du COGES de ton groupe scolaire veut récompenser les 2500 élèves à l'occasion de la fête de fin d'année. Sachant que les filles représentent 45% de cet effectif.

a) Trouve le nombre de filles.

.....  
 .....

b) Calcule le nombre de garçons.

.....  
 .....

## EXAMEN C.E.P.E SESSION 2021/2022 ZONE III

### EXPLOITATION DE TEXTE

Dans notre pays, pour protéger les femmes et les jeunes filles, la Côte d'Ivoire a voté des lois dans un texte que l'on appelle la constitution.

Il existe beaucoup de textes dans **notre** législation qui disent que la femme doit avoir les mêmes droits et possibilités que les hommes.

Ces textes disent par exemple que les filles et les garçons doivent être traités de la même manière dans leur famille, à l'école, au travail et dans la société en général.

La femme a **le droit** d'être protégée. Un homme qui bat ou qui maltraite une femme doit être traduit en justice.

### COMPREHENSION

- 1- Mets une croix dans la case qui convient au titre du texte.
  - La violence faite aux filles.
  - La scolarisation des jeunes filles.
  - La protection de la femme et de la jeune fille.
- 2- Relève dans le texte le mot qui définit un ensemble de lois qui protègent la femme et la jeune fille : .....
- 3- Identifie dans le texte les milieux dans lesquels les filles et les garçons doivent être traités de la même manière : .....
- 4- Relie chaque mot ou expression à son sens.

Traduit en justice *		* fait subir un mauvais traitement à une personne.
Législation	*	*l'ensemble des lois du pays.
Maltraite	*	* appelé devant un tribunal pour être jugé.

- 5- Donne le contraire des mots suivants :

-possibilité = ..... ; maltraiter = .....

## MANIEMENT DE LA LANGUE

1- Donne la nature et la fonction des mots ou groupes de mots soulignés dans le texte.

- notre : .....

- le droit : .....

2-Analyse la phrase suivante : « Un homme qui bat une femme doit être traduit en justice.»

.....  
.....  
.....

3-« Il existe beaucoup de textes.»

a) Trouve le verbe de cette phrase : .....

b) donne son infinitif : .....

c) dis à quel temps il est conjugué : .....

d) Réécris cette phrase en mettant le verbe aux temps suivants :

-imparfait de l'indicatif : .....

-conditionnel présent : .....

## EXPRESSION ECRITE

Tu rends visite à ton voisin de classe et tu le trouves en train de battre sa petite sœur.

Donne-lui des conseils en cinq (5) lignes pour l'emmener à changer de comportement.

1- Dis le type de texte que tu dois produire.

.....

2- En cinq (5) lignes, rédige ton texte pour lui donner des conseils.

.....  
.....  
.....  
.....  
.....  
.....  
.....  
.....  
.....

## EVEIL AU MILIEU

### HISTOIRE-GEOGRAPHIE

- 1- Ecris « vrai » ou « faux »
  - a) Le Général De Gaulle organise la conférence de Brazzaville en 1960 :.....
  - b) L'année de l'indépendance de la Côte d'Ivoire est 1960 :.....
- 2- Entoure les éléments de l'administration coloniale :  
**La colonie – le district – la région – la subdivision – le département – le cercle – le village – la sous-préfecture – le canton**
- 3- Entoure dans la liste suivante, les ports de Côte d'Ivoire.  
**Le port d'Abidjan – le port de Jacqueville – le port de San-Pédro**
- 4- Mets une croix dans les cases correspondant aux caractéristiques de la population ivoirienne.
  - Augmente très rapidement.
  - Est jeune
  - Est vieillissante
  - Est inégalement répartie
  - Vit majoritairement dans les villages.

### EDHC

- 1- Indique par une croix si les affirmations suivantes sont vraies ou fausses.

	Vrai	Faux
a) L'enfant doit aller à l'école		
b) L'enfant ne doit pas travailler dans les champs		
c) L'enfant peut servir de domestique à la maison		
d) L'enfant ne doit pas balayer sa chambre		

- 2- Mets une croix devant les cases correspondant aux bons comportements sur la voie publique.

- a) le piéton doit traverser sur les bandes blanches.
- b) Le cycliste doit se faufiler entre les voitures.
- c) le motocycliste doit porter un casque lorsqu'il roule sur la voie.

**SCIENCES ET TECHNOLOGIE**

- 1- A partir des éléments suivants, reconstitue le trajet des aliments pendant la digestion :  
**bouche – anus – œsophage – gros intestin – estomac – intestin grêle**
- 2- a) Entoure les dangers du courant électrique :  
**L'électricité – l'électrisation – l'électrocution – le court-circuit**  
c) Relie chaque élément à son rôle dans un circuit électrique.

Le compteur électrique *		* fondent et coupent le courant en cas de court-circuit
Les fusibles *		* mesure la consommation d'électricité
Le disjoncteur *		* arrête la circulation du courant en cas de danger

- 3- A l'occasion d'une sensibilisation par des agents de santé dans ton village, tes parents ont entendu parler du SIDA qui tue, mais qui peut être évité. Ils cherchent des informations sur cette maladie.  
a) Donne le nom du virus du SIDA : .....
- b) Cite deux modes de transmission du SIDA :

.....  
.....

- c) Indique deux moyens de lutte contre le SIDA.

.....  
.....

MATHEMATIQUES

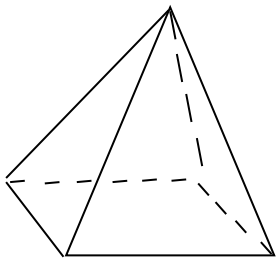
EXERCICE 1

Effectue les opérations suivantes : (12 points )

$\begin{array}{r} 643,56 \\ + 1351 \\ + 15,78 \\ \hline \end{array}$	$\begin{array}{r} 9412 \\ - 78,06 \\ \hline \end{array}$
$\begin{array}{r} 746 \\ \times 2,6 \\ \hline \end{array}$	$456,3 \overline{) 24}$
	1/100 près

EXERCICE 2 (9 points )

Observe figure et complète le tableau :



	Nombre
Faces	
Arêtes	
Sommets	

**EXERCICE 3** (9 points )

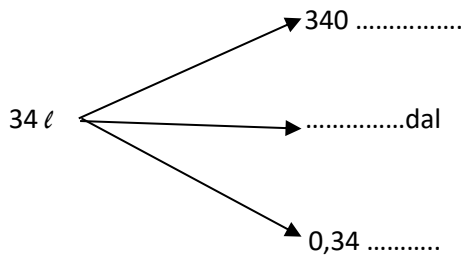
1) Ecris les unités qui manquent dans le tableau ci-dessous :

.....	dal	l	.....	.....	mℓ

2) Complète la phrase qui suit avec le mot qui convient : **masse – longueur – capacité**

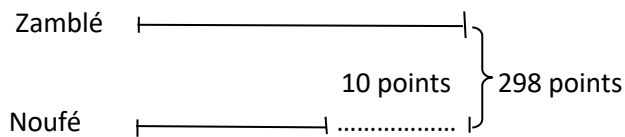
Le tableau ci-dessus est celui des unités de .....

3) Complète les flèches :



**EXERCICE 4** (20 points )

Le graphique suivant représente le nombre de points obtenus par deux élèves de CM2 au concours d'entrée en 6<sup>ème</sup> et au CEPE.



Calcule le nombre de points de chacun :

.....

.....

Sachant que pour être admis en 6<sup>ème</sup> , il faut avoir 85 points, écris Vrai ou Faux

Dans les cases suivantes :

- Un des deux enfants seulement est admis en 6<sup>ème</sup>.
- Les deux enfants sont admis en 6<sup>ème</sup>.