



CEP BLANC - SESSION 2025

EPREUVE DE REDACTION : DUREE 1h Coef : 1

Sujet : Tu as un ami ou une amie qui aime faire ses besoins dans la nature. Donne-lui des conseils pour l'amener à utiliser des toilettes.

EPREUVE DE DICTEE : DUREE 30mn Coef : 1

Dictée : La parenté à plaisanterie

L'étranger qui vient pour la première fois au Burkina Faso est émerveillé par un fait : la parenté à plaisanterie. Cette valeur culturelle est un puissant facteur de paix sociale. C'est un amusement entre deux groupes sociaux qui consiste à accabler son adversaire d'insultes ignominieuses et de menaces de toutes sortes, à chercher à l'humilier et à le tourner en dérision, à le dominer par le verbe. C'est une simple mise en scène et pure plaisanterie sans méchanceté aucune. Ce fait participe aux défoulements, à l'alliance entre les ethnies voilà pourquoi Gourmantché et Yarsé, Mossi et Samo, Peulh et Bobo, Bissa et Gourounsi... cohabitent pacifiquement sur la terre des hommes intègres.

Souleymane Boulmoanli TANKOANO



CEP BLANC - SESSION 2025

ÉPREUVE D'ÉTUDE DE TEXTE : DUREE 1h / COEF : 2

Texte : La solidarité

Depuis un certain temps, notre pays traverse une crise sécuritaire sans précédent. Cette crise a occasionné souvent des pertes déplorables en vies humaines et d'énormes dégâts matériels. On observe aussi des déplacements massifs de populations démunies car laissant derrière elles tout ce qui leur appartient. Fort heureusement, notre **redoutable** armée travaille nuit et jour pour instaurer la quiétude dans les zones touchées par la crise. Mais en attendant un lendemain meilleur, ces populations appelées encore 'des déplacés internes' ainsi que nos braves soldats ont besoin de notre soutien. C'est du reste ce qui a motivé le Ministère de l'Éducation Nationale à initier cette année encore une collecte de fonds pour venir en aide non seulement aux victimes de la crise sécuritaire mais aussi aux valeureux militaires qui risquent leur vie pendant que nous vaquons à nos **occupations**. Tous les acteurs de l'éducation, y compris les élèves doivent laisser parler leur cœur et montrer que notre force est notre nombre. **Je** dois donc donner ma part de contribution pour manifester mon soutien envers ces hommes et ces femmes qui ont tout perdu. Car une sagesse africaine nous enseigne :

"Quand la case du voisin brûle, il faut y apporter de l'eau"

I. VOCABULAIRE

1. Choisis la bonne réponse. (1pt)
Quiétude dans le texte signifie : a) la paix b) la peur 2)
 2. Dans la phrase : « Les acteurs de l'Éducation, y compris les élèves doivent laisser parler leur cœur », à quel sens est employé le verbe « parler » ? (1pts)
 3. Réemploie le verbe « parler » dans une phrase où il aura un autre sens. (1pt) 4) Comment est formé le mot « heureusement » ? (1pt)
- Trouve un mot formé de la même manière. (1p)

II. GRAMMAIRE

1. Donne la nature et la fonction des mots soulignés dans le texte. (3pts)
2. On observe aussi des déplacements massifs de populations démunies ». Réécris la phrase en remplaçant 'populations' par 'hommes'. (1pts)
- 3- Le ministère de l'Éducation Nationale a initié une collecte de fond.
Mets cette phrase à la voix passive. (1pts)

III. CONJUGAISON

1. Cette crise a occasionné souvent des pertes déplorables en vies humaines et d'énormes dégâts matériels. »
2. Relève le verbe de cette phrase puis donne son infinitif. (2pt)
3. Réécris cette même phrase aux autres temps composés de l'indicatif. (3pts)

IV. INTELLIGENCE DU TEXTE

1. Relève dans le texte un passage qui montre que notre pays manque de paix. (1pt)
2. Selon le texte, pourquoi le Ministère de l'Éducation Nationale a initié une collecte de fonds ? (2pts)
3. Ton camarade de classe ne veut pas donner une contribution pour aider ceux qui souffrent de l'insécurité. Donne-lui deux conseils (2pts)



CEP BLANC - SESSION 2025

Epreuve d'histoire – géographie : Durée 45mn Coef : 02

I) Histoire

- 1) Nommez deux héros africains qui ont lutté contre la pénétration française en Afrique. 2pts
- 2) Donnez le nom de deux femmes qui ont marqué l'histoire de notre pays. 2pts
- 3) Donnez une cause de la première guerre mondiale. 1pt
- 4) Nommez un explorateur pacifique en Afrique de l'Ouest. 1pt
- 5) Relève la bonne réponse. 1pt
La lampe à incandescence a été inventée par :
 - a- Louis Pasteur
 - b- Edison
 - c- Blanchard
- 6) Quelle est l'organisation internationale qui s'occupe de l'enfance ? 1pt
- 7) Réponds par vrai ou faux.
Le Ministre chargé de l'éducation est Jacques Sosthène DINGARA. 1pt
- 8) Quelle est la devise actuelle du Burkina Faso ? 1pt

II) Géographie

- 1) Quelle est la superficie du Burkina Faso ? 1pt
- 2) Nomme une industrie qui fabrique la tomate au Burkina Faso. 1pt
- 3) Relève la bonne réponse. 1pt
La plus petite division administrative du Burkina Faso est :
 - a- La province
 - b- Le village
 - c- La région
 - d- Le département
- 4) Nomme le pays dont la capitale est Accra ? 1pt
- 5) Quel mouvement de la terre provoque : 1pt
 - a- Le jour et la nuit ?
 - b- Les saisons
- 6) L'élevage rencontre des difficultés. Donne une raison qui explique cela. 1pt
- 7) Quel est le pays le plus peuplé d'Afrique ? 1pt
- 8) Tracez la carte du Burkina Faso et placez-y les zones de végétations. 3pts



CEP BLANC - SESSION 2025

EPREUVE DE SCIENCES

- 1- Nomme le liquide qui permet aux os de glisser les uns sur les autres. 1pt
- 2- Quels sont les organes qu'on trouve dans le thorax. 2pts
- 3- Ali tombe d'un arbre
- De quel accident peut-il souffrir au niveau des os ? 1pt
- De quel accident peut-il souffrir au niveau des articulations ? 1pt
- 4- Réponds par vrai ou faux
 - a- La plante respire par ses feuilles. 1pt
 - b- Le fer est inoxydable. 1pt
 - c- Le margouillat est un invertébré. 1pt
- 5- Qu'est-ce qu'un ovipare ? 1pt
- 6- Nomme deux maladies causées par la consommation d'eau souillée. 2pts
- 7- Copie et relie par une flèche la plante à son mode de reproduction. 3pts

| <u>Plantes</u> | <u>Mode de reproduction</u> |
|-----------------------|------------------------------------|
| a- le mil | 1-le greffage |
| b- le manguier | 2-le marcottage |
| c- le manioc | 3-le semis |
| | 4- le bouturage |

- 8-Cite deux vaisseaux sanguins. 2pts
- 9- Fais le croquis d'un œuf et indique quatre (4) noms. 4pts



CEP BLANC - SESSION 2025

EPREUVE D'OPERATIONS

- 1) Convertis et effectue :
 $124a + 95m^2 + 1755ca = \quad m^2$ (4points).
- 2) Trouve le produit de 73,4 et 0,42 (4points).
- 3) Un manoeuvre gagne 400F par heure. Il travaille 8 heures par jour. Combien gagne-t-il pour une semaine de 6 jours ? (4points).
- 4) Un camion de transport commun quitte Tenkodogo a 5h25mn. Il arrive a destination a 9h10mn. Calcule la durée du trajet (4points).
- 5) Trace un trapèze rectangle dont les dimensions sont : grande base 8cm, petite base 6cm et hauteur 5cm (4points)

EPREUVE DE PROBLEME

Un champ rectangulaire dont la longueur est le double de la largeur a 360m de périmètre.

- 1) Calcule sa surface. 6pts

Le propriétaire décide de vendre ce champ rectangulaire a 17 280 000F.

- 2) Combien lui a coûté le m^2 3pts

Il l'avait payé a 105 000F l'are.

- 3) Calcule le prix d'achat de ce champ 4pts
- 4) Quel est le bénéfice réalisé ? 3pts

Le bénéfice obtenu est placé dans une banque aux taux de 3% pendant 5mois

- 5) Calcule son intérêt. 4pts

EPREUVE DE DESSIN : DUREE 1h Coef : 1

Sujet : Dessine une tige de mil portant son épi.



CEP BLANC - SESSION 2025

I. Vocabulaire

- 1) Je choisis la bonne réponse. (1pt)
Quiétude dans le texte signifie : a-La paix
- 2) Le verbe 'parler' est employé au sens figuré (1pt)
- 3) Phrase correcte (1pt)
- 4) Heureusement : Racine heureux/heureuse : suffixe= ment (1pt)
Mots formés de la même manière poliment, gentiment...
- 1) Nature et fonction des mots :

II. Grammaire

1. Nature et fonction des mots soulignés
Redoutable =adjectif qualificatif, épithète d'armée (1pt)
Occupations = Nom commun de chose, CO I de vaquons (1pt)
Je = Pronom personnel, sujet de dois (1pt)
- 2) Remplaçons "populations" par "hommes".
On observe aussi des déplacements massifs d'hommes démunis.
- 3) Voix passive :
Une collecte de fonds a été initiée par le Ministère de l'Education Nationale.

III. Conjugaison

- 1) Le verbe de la phrase est : a occasionné
Son infinitif est : occasionner (2pts)
- 2) Autres temps composés de l'indicatif :
Plus-que-parfait : avait occasionné (1pt)
Futur antérieur :..... aura occasionné ... (pt)
Passé antérieur : eut occasionné ... (1 pt)

IV. Intelligence du texte

- 1)Un passage qui montre que notre pays manque de paix.
Depuis un certain temps, notre pays traverse une crise sécuritaire sans précédent (1 pt)
- 2) Le Ministère a initié une collecte de fonds pour venir en aide non seulement aux victimes de la crise sécuritaire mais aussi valeureux militaires. (2pts)
- 3) Les conseils : il faut être solidaire des autres, il faut aider les faibles, il faut avoir pitié, partager ce qu'on (2pts - 1pt par conseil)



CEP BLANC - SESSION 2025

Histoire – géographie

I. Histoire

1. Boukari Koulou, Samory Touré, Rabah, Prempeh, El Hadj Omar Tall, Amadou... 2pts (1pt par réponse)
2. Yennenga, Pabré, Guimbi Ouattara, Baoré. 2pts (1pt par réponse)
3. – Guillaume II voulut dominer le monde
- L'assassinat du prince d'Autriche-Hongrie
- Less rivalités commerciales (coloniales)
4. Berth, Binger, Monteil, René Caillé, Crause, 1pt
5. b. Edison 1pt
6. UNICEF 1pt
7. Vrai 1pt
8. La patrie ou la mort, nous vaincrons. 1pt

II. Géographie

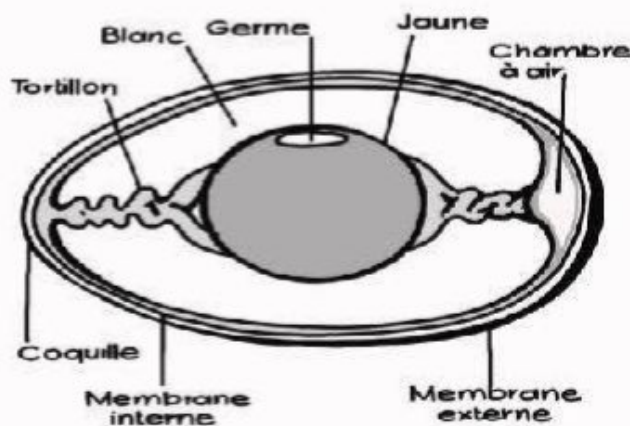
1. 274 200 km². 1pt
2. SOFATO, SOBETO 1pt
3. b. village. 1pt
4. Ghana 1pt
5. a- rotation. 0,5pt
b- révolution. 0,5pt
6. Manque ou insuffisance de pâturage, manque insuffisance d'eau, les maladies, les conflits entre éleveurs et agriculteurs... 1pt
7. Nigeria. 1pt
8. Carte bien tracée : 1,5pts
Zonz bien placée : 1,5pts (0,5pt par zone)

CEP BLANC - SESSION 2025

SCIENCES

- 1- La synovie. 1pt
 - 2- Le cœur et les deux poumons. 2pts (1pt / réponse)
 - 3 -Au niveau des os :la fracture. 1pt
 - Au niveau des articulations : a luxation, l'entorse. 1pt
 - 4- Réponds par vrai ou faux
 - a- vrai. 1pt
 - b- faux. 1pt
 - c- faux Réponses aux questions. 1pt
 - 5- C'est un animal qui se produit en pondant des œufs. 1pt
 - 6- Le choléra, la fièvre typhoïde, la dysenterie. 2pts (1pt / réponse)
 - 7- Copie et relie par une flèche la plante à son mode de reproduction.

| | |
|----------------|----------------------|
| Plantes | Mode de reproduction |
| a- le mil | 1- le greffage. 1pt |
| b- le manguier | 2- le marcottage. |
| c- le manioc | 3- le semis. 1pt |
| | 4- le bouturage. 1pt |
 - 8- Les artères, les veines et les capillaires. 2pts
 - 9- Croquis bien fait. 2pts
- Chaque nom bien indiqué. 2pts (0,5pt par nom)



La coupe d'un œuf



CEP BLANC - SESSION 2025

Clé de correction d'opérations

1. Convertis et effectue
 $124a = 12400 \text{ m}^2$ (1pt)
 $1755ca = 1755 \text{ m}^2$ (1pt)
 $95m^2 = 95 \text{ m}^2$ (1pt)
 $\frac{12400 + 1755 + 95}{1} = 14250 \text{ m}^2$ (1pt)
2. Le produit de 73,4 et 0,42 égale 30,828 (4pts)
3. La somme gagnée en un jour :
 $400F \times 8h/h = 3200F$
La somme gagnée en 6 jours
 $3200F \times 6 = 19200F$ (4pts)
4. La durée du trajet est :
 $9h10mn - 5h25mn = 3h45mn$ (4pts)
5. Trapèze bien tracé (4 pts)

CLE DE CORRECTION DE PROBLEME

Solutions

- 1) Le demi-périmètre
 $DP = (L+l) \times 2$
 $360m : 2 = 180 \text{ m}$. 1pt
La largeur est de
 $180m/3 = 60m$. 1pt
La longueur est de :
 $L = 60m \times 2 = 120m$. 1pt
La surface est de :
 $120m \times 60m = 7200m^2$. 3pts
- 2) Le prix d'un m² est de :
 $17\ 280\ 000F : 7200 \text{ m}^2 = 2\ 400F$. 3pts
- 3) Je convertis
 $7200m^2 = 72 \text{ a}$. 1pt
Le prix d'achat du champ est de :
 $105\ 000F \times 72 = 7\ 560\ 000F$. 3pts
- 4) Le bénéfice réalisé est de :
 $17\ 280\ 000F - 7\ 560\ 000F = 9\ 720\ 000F$. 3pts
- 5) L'intérêt annuel
 $9\ 720\ 000F \times 3/100 = 291\ 600F$. 1pt
L'intérêt placé au bout de 5 mois est de :
 $291\ 600F \times 5/12 = 121\ 500F$. 3pt



CEP BLANC - SESSION 2025

Rédaction

Sujet : Tu as un ami ou une amie qui aime faire ses besoins dans la nature. Donne-lui des conseils pour l'amener à utiliser des toilettes.

Clé de correction :

Introduction

L'action (faire ses besoins), l'auteur de l'action (le nom de l'ami ou de l'amie)

Le moment (l'an passé, pendant la chaleur, la nuit...), le lieu.

- présence de 2 ou 3 éléments. 2pts
- reprise du sujet 1 pt

Développement

- Les inconvénients de faire les selles en plein air, l'hygiène liée à l'utilisation des toilettes ..

3 bonnes idées 3 pts

2 bonnes idées 2 pts

1 bonne idée 1 pt

- Les conseils

3 bonnes idées 3 pts

2 bonnes idées 2 pts

1 bonne idée 1 pt

Conclusion 2 pts

- Hors sujet. 2 pts

- Copie illisible. 0 pt

Dessin

Sujet : Dessine une tige de mil pourtant son épi

Clé de correction : Esthétique : 3pts, forme 7pts. Hors sujet : 3pts