

SUJET D'EVEIL AU MILIEU N°1
 (extrait CEPE & Entrée en 6^{ème} 2014 zone 1)

HISTOIRE – GEOGRAPHIE

1- Les tableaux ci-dessous présentent des événements et des dates en Côte d'Ivoire. Relie chaque événement à la date qui convient.

Inauguration de l'autoroute du Nord par le Président Alassane Ouattara	• •	7 décembre «chaque année»
Fête de l'indépendance de la Côte d'Ivoire	• •	15 novembre de chaque année
Journée Nationale de la Paix	• •	11 décembre 2013
Anniversaire du décès du Président Félix Houphouët Boigny	• •	7 août de chaque année

2- Voici une liste de matières premières produites en Côte d'Ivoire :

le coton – le latex – le tabac – le cacao.

Fais-les correspondre aux produits finis ci-dessous :

- La cigarette →
- Le pagne →
- Le chocolat →

E.D.H.C

1- Le tableau ci-dessous présente différents comportements d'une personne. Mets une croix pour désigner parmi ces comportements ceux d'une personne non violente :

Répondre à la violence par la violence.	
Etre courtois et respectueux.	
Respecter la-dignité des autres.	

2- L'enfant a des droits dont certains sont présentés dans le tableau ci-dessous. Relie-le à ses droits.

Enfant •

- travailler dans une plantation de cacao.
- être soigné.
- être protégé.
- aller à l'école

SCIENCES ET TECHNOLOGIE

Exercice 1

1- Voici une liste d'aliments composés :

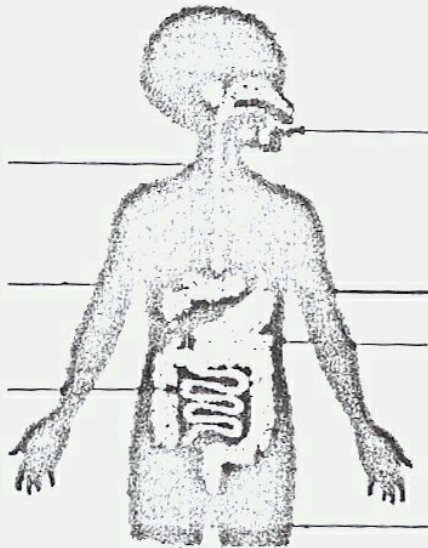
l'orange; l'igname; le poisson; le crabe ; le beurre ; le mil

Classe-les dans le tableau des aliments simples ci-dessous :

Glucides	Protides	Lipides	Vitamines et sels minéraux


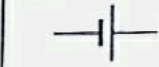


2- Le schéma ci-dessous présente l'appareil digestif de l'homme.

Annote-le.



Exercice 2

Voici les symboles des composantes d'un circuit électrique. Ecris le nom de chaque symbole.

Symbole				
Nom

Exercice 3 : situation d'évaluation

Enoncé :

Amidou est piqué par une pointe rouillée. Quelques jours après, il a le pied enflé et fait une forte fièvre. Il commence à avoir des contractures au niveau des muscles de la mâchoire et de la nuque.

Sa mère est inquiète et veut comprendre ce qui arrive à son fils.

a) Dis de quoi souffre Amidou.

.....

b) Nomme le microbe responsable de cette maladie.

.....

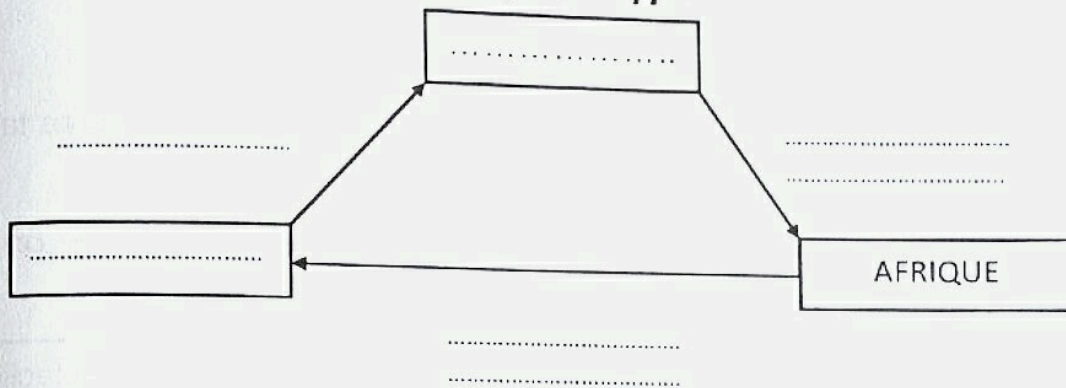
c) Dis le traitement qu'Amidou doit recevoir pour recouvrer la santé.

.....

SUJET D'EVEIL AU MILIEU N°2
 (extrait CEPE & Entrée en 6^{ème} 2014 zone 2)

HISTOIRE - GEOGRAPHIE

1- Le schéma ci-dessous représente le commerce triangulaire. Complète-le avec les noms des continents et des produits d'échanges suivants : *Europe; sucre; esclave; Amérique; étoffe.*



2- Le tableau ci-dessous présente des matières premières et leur produit fini. Complète-le avec la liste suivante : *savon - tissu - canne à sucre - cacao - cigarette - latex*

Matière Première	Tabac	Coton	Huile de palme
Produit fini	Sucre	Chocolat	Pneu

E.D.H.C

1- Parmi ces comportements, entoure ceux qui favorisent la vie en communauté.

Le savoir-vivre; être tolérant; avoir l'esprit du partage; être violent; demande pardon ; être insouciant; être égoïste.

2- Le texte ci-après concerne la gestion d'un Etat moderne. Complète-le avec les mots suivants : *Judiciaire - exécutif - législatif - démocratique.*

On distingue dans tout Etat.....trois pouvoirs qui sont :

- le pouvoirqui vote les lois.
- le pouvoir..... qui veille à l'application des lois.
- le pouvoir..... qui juge et tranche les litiges selon la loi.

SCIENCES ET TECHNOLOGIE

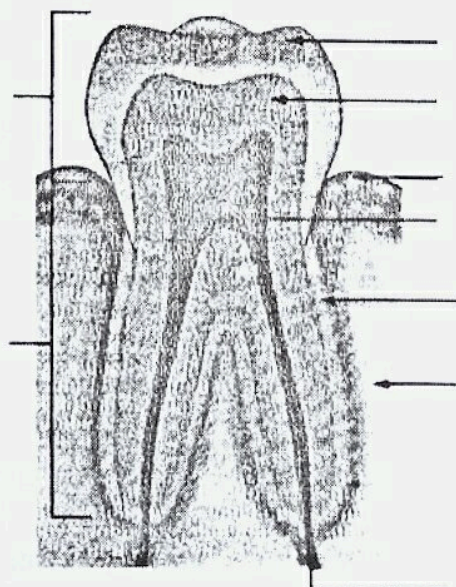
Exercice 1

1- La liste ci-après présente les aliments simples. Classe-les dans ce tableau selon leur rôle.

Les glucides - les lipides - les vitamines - les protides - les sels minéraux.

Aliments énergétiques	Aliments de construction	Aliments de protection
.....
.....

2- Le schéma ci-dessous représente la coupe d'une dent. Annote-le.



Exercice 2

Le texte ci-dessous présente le rôle des éléments d'un circuit électrique.

Complète-le à l'aide des mots suivants : *fusible ; générateur ; court-circuit.*

Dans un circuit électrique, la pile représente le

Le permet de couper le courant en cas de

Exercice 3 : (situation d'évaluation)

Akassi est piquée par une pointe dans la cour de l'école. Elle cache sa blessure. Quelques jours après, elle fait la fièvre et connaît des contractures musculaires. Sa mère est inquiète et veut comprendre ce qui arrive à sa fille.

a) Dis de quelle maladie souffre Akassi.

.....

b) Dis si elle doit recevoir un sérum ou un vaccin.

.....

c) Indique le nom du sérum ou du vaccin. Justifie ta réponse.

.....

.....

SUJET D'EVEIL AU MILIEU N°3

(extrait CEPE & Entrée en 6^{ème} 2013 zone 1)

HISTOIRE

1- Parmi les accords politiques ci-dessous, recopie celui qui a conduit à la résolution définitive de la crise en Côte d'Ivoire (jusqu'aux élections de 2010).

- Accord de Lomé au Togo
- Accord de Ouagadougou au Burkina Faso
- Accord de Prétoria en Afrique du Sud

2- Mets une croix dans le carré de la bonne réponse.

- a) L'ONU fut créée en 1945 et elle veille au maintien de la paix en Europe
- b) L'ONU fut créée en 1946 et elle veille au maintien de la paix dans le monde
- c) L'ONU fut créée en 1945 et elle veille au maintien de la paix dans le monde

3- Entoure les mots ou expressions qui sont favorisés par la non-violence.

- Les insultes
- L'entente entre les hommes
- Les menaces
- La réconciliation
- Les coups et blessures
- La cohésion sociale

GEOGRAPHIE

1- Relie chaque mouvement de la terre à ses caractéristiques

La rotation •

La révolution •

- La terre tourne autour du soleil en 365 jours
- La terre tourne sur elle-même en 24 h
- Détermine les jours et les nuits
- Détermine les saisons

2- Donne deux raisons qui expliquent l'augmentation rapide de la population ivoirienne.

3- Ecris pour chaque voie de communication, le moyen de communication utilisé parmi : *l'avion ; le train ; l'automobile.*

- Voie ferroviaire :
- Voie terrestre :
- Voie aérienne :

SCIENCES

1- Classe les aliments selon le régime alimentaire d'une personne âgée et d'un bébé : *œuf, légumes secs, tomate, lait, chou, farine de maïs.*

Pour une personne âgée :

Pour un bébé :

2- Relie chacune des maladies ci-dessous à son agent pathogène

La tuberculose •

Le Sida •

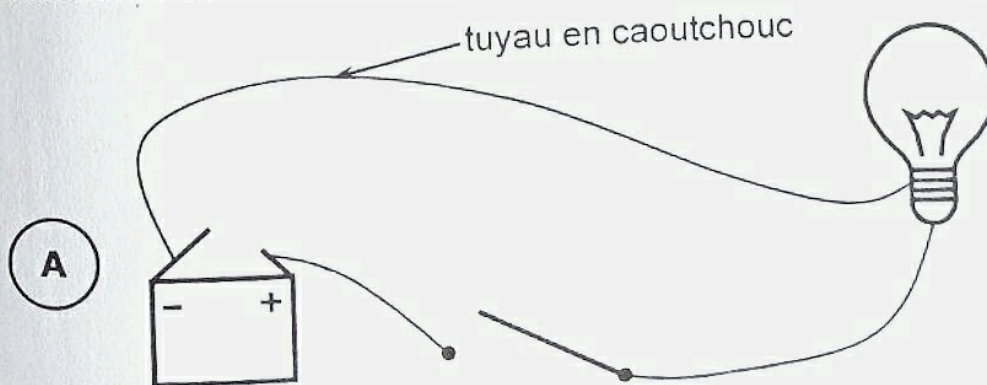
Le tétanos •

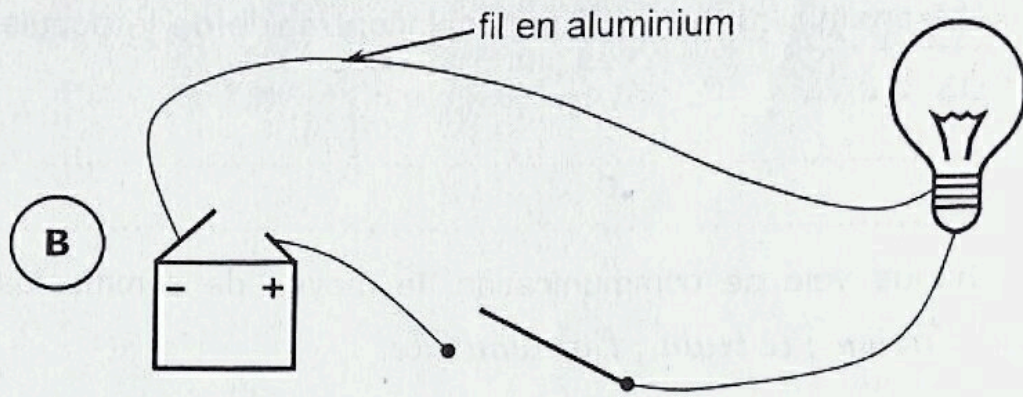
• Bacille de Nicolaier

• Bacille de Koch

• VIH

3- Observe les deux montages suivants :





a) Laquelle des deux lampes s'allume-t-elle si l'interrupteur est fermé ?

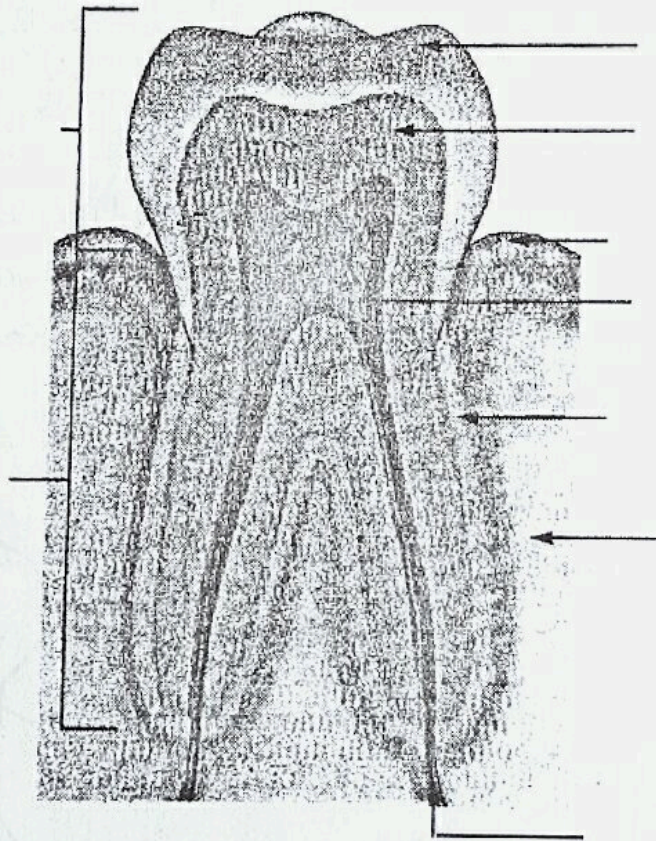
.....

b) Complète les phrases suivantes :

➤ Le tuyau en caoutchouc est un

➤ Le fil en aluminium est un

4- Annote correctement le schéma ci-dessous avec les noms suivants : *pulpe* – *couronne* – *email* – *cément* – *os* – *ivoire* – *vaisseaux* et *nerfs* – *racine* – *gencive*.



.....

SUJET D'EVEIL AU MILIEU N° 4
(extrait CEPE & Entrée en 6^{ème} 2015 zone 3)

I- HISTOIRE-GEOGRAPHIE

1) Relie le dirigeant à sa division.

- | | |
|-----------------------------|------------------|
| Le commandant de cercle ● | ● la colonie |
| Le chef de la subdivision ● | ● le canton |
| Le gouverneur ● | ● le cercle |
| Le chef de canton ● | ● la subdivision |

2) Parmi les peuples cités ci-dessous, l'un d'entre eux s'est révolté contre les français en 1910. Mets une croix devant la réponse juste.

- a) Sénoufo b) Ebrié c) Abbey

3) Ecris vrai ou faux

Le recensement de la population permet à l'état :

- a) de connaître le nombre d'habitants.
- b) de célébrer la fête de l'indépendance.
- c) de lutter contre le chômage.

II- EDHC

1) Parmi ces personnalités, entoure celles nommées par le président de la république :

Le Député – Le Sous-Préfet – Le Maire – Le Premier Ministre

2) Ecris vrai ou faux.

- a) Le conseil constitutionnel vote les lois.
- b) L'assemblée nationale consent l'impôt.
- c) Le préfet est le représentant du président de la République.

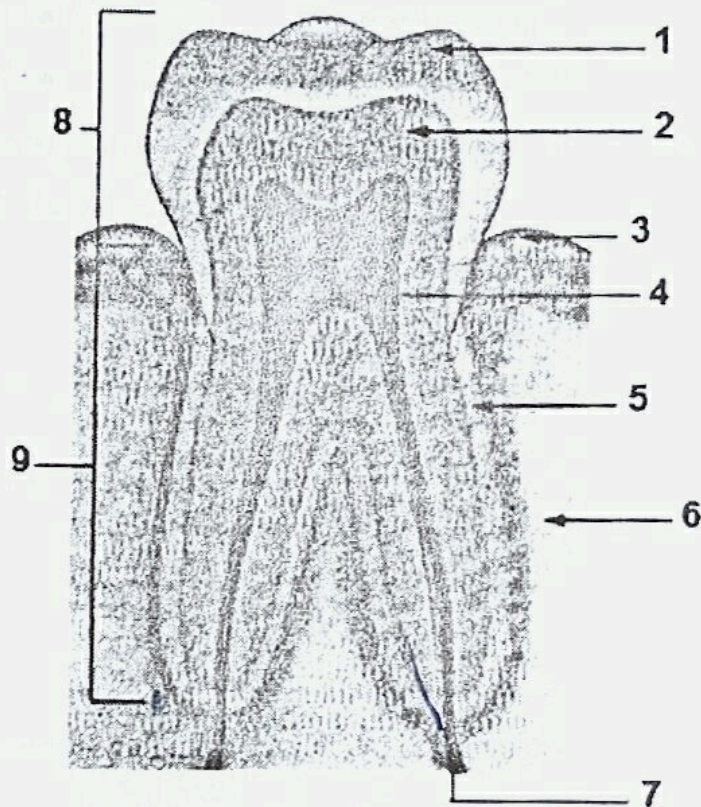
III- SCIENCES ET TECHNOLOGIE

Exercice 1

1) Relie chaque notion à sa définition.

- | | |
|------------------|---|
| La respiration ● | ● est la sortie de l'air des poumons. |
| L'inspiration ● | ● est l'entrée et la sortie de l'air des poumons. |
| L'expiration ● | ● est l'entrée de l'air dans les poumons. |

2) Le schéma ci-dessous est la coupe de la dent. Annote-le.



10

Exercice 2

Complète le texte avec : un circuit électrique ; un isolant ; un conducteur

..... est un matériau qui laisse passer le courant électrique. Lorsqu'on utilise une pile, des fils et un interrupteur pour allumer une lampe, on réalise

Pour que la lampe brille, il faut éviter de mettre dans le montage.

Exercice 3

Un élève de la classe de CM1 s'est blessé au pied et perd beaucoup de sang. Transporté à l'hôpital, son cas nécessite une transfusion sanguine mais on ignore son groupe sanguin.

1) Dis ce que c'est qu'une transfusion sanguine.

.....
.....

2) Indique le groupe sanguin qu'on doit lui donner.

.....
.....

3) Schématise les possibilités de transfusion sanguine.

.....
.....
.....
.....
.....

SUJET D'EVEIL AU MILIEU N°5

(extrait CEPE & Entrée en 6^{ème} 2015 zone 1)

I- HISTOIRE – GEOGRAPHIE

1) Relie la traite négrière aux conséquences qu'elle a entraînées en Côte d'Ivoire.

- En Côte d'Ivoire la traite négrière a entraîné
- Le dépeuplement
 - Le déplacement des populations
 - La famine
 - Le dépeuplement de l'Europe

2) Coche les modes de pénétration française :

- a) Le mode pacifique
- b) Le mode aléatoire
- c) Le mode brutal
- d) Le mode maritime

3) Complète les phrases par les mots suivants :

La pêche industrielle – la pêche traditionnelle.

..... se pratique en mer à bord des navires avec de gros filets.

..... se pratique dans les rivières, les lacs et les fleuves à bord de pirogues avec des filets.

II- EDHC

1) Parmi ces affirmations, coche la bonne réponse. La liberté d'expression, c'est :

- a) Laisser l'enfant s'exprimer librement.
- b) L'élève qui refuse que ses camarades s'expriment librement.
- c) L'enfant qui insulte ses camarades.

2) Relie chaque institution à son rôle.

La primature.
 La Commission Electorale Indépendante.
 L'Assemblée Nationale.

- vote les lois
- organise les élections
- gère les actions du gouvernement

III- SCIENCES ET TECHNOLOGIE
Exercice 1

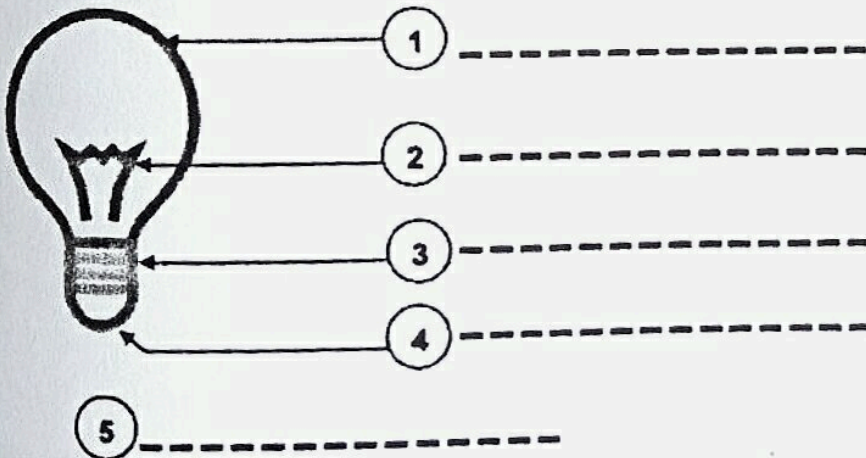
1) Complète le tableau :

Glandes digestives	Secrétions
.....	Salive
Pancréas
.....	Suc gastrique
Glandes de l'intestin

2) Complète avec sérum ou vaccin.

Le se fait toujours avant la déclaration de la maladie pour protéger l'organisme quant au on utilise pour soigner la maladie.

Exercice 2 : Annote le schéma de l'ampoule.



EVEIL AU MILIEU

Exercice 3

Lors de l'anniversaire d'un élève de ta classe, plusieurs menus sont confectionnés partir des aliments.

Riz – œufs – huile de palme – carotte – chou – igname – papaye – poisson.

1) Relève les aliments de protection dans ce texte.

.....
.....

2) Identifie les aliments simples contenus dans la papaye.

.....
.....

3) Propose un menu équilibre à partir de ces aliments.

.....
.....



SUJET D'EVEIL AU MILIEU N°6
 (extrait CEPE & Entrée en 6^{ème} 2014 zone 3)

HISTOIRE – GEOGRAPHIE

1- La liste ci-dessous présente les fonctions des personnalités historiques de la Côte d'Ivoire et leur nom. Relie-les.

- | | | |
|--|---|--------------------------|
| a) Le premier gouverneur de la C.I. | • | • Gabriel Angoulvan |
| a) Le gouverneur qui a utilisé la manière forte pour diriger la C.I. | • | • Alassane Ouattara |
| b) Le premier président de la C.I. | • | • Gustave Binger |
| c) Le premier ministre du président Houphouët Boigny | • | • Félix Houphouët Boigny |
| d) Le deuxième président de la république de C.I. | • | • Henri Konan Bédié |

2- Le tableau ci-dessous présente les zones de production agricole en Côte d'Ivoire. Remplis-le à l'aide de la liste des cultures industrielles suivantes en tenant compte des zones où elles sont pratiquées :

café, palmier à huile, ananas, hévéa, anacarde, coton, tabac.

Zone de forêt	Zone de savane
.....
.....
.....
.....

EVEIL AU MILIEU

E.D.H.C

Ce tableau présente des institutions et les personnalités qui les dirigent. Complète-le avec la liste suivante :

Cour suprême – Soro Kigbafori Guillaume – Conseil Economique et Social – Henriette Dagri Diabaté.

Institutions	Assemblée Nationale	Grande chancellerie
Nom des personnalités	Zadi Kessi	Mamadou Koné

SCIENCES ET TECHNOLOGIE

Exercice 1

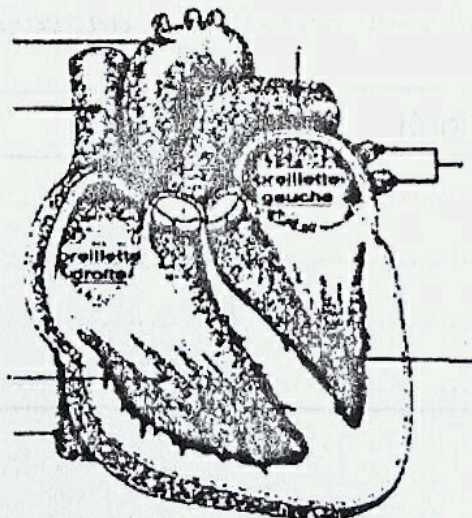
Le texte ci-après porte sur la chaîne alimentaire.

Complète-le avec les expressions suivantes :

déséquilibre écologique – êtres vivants – réseau alimentaire.

1- Une chaîne alimentaire est une suite d'..... dans laquelle chacun mange et est mangé à son tour. Lorsque le nombre de producteurs diminue anormalement dans un milieu, on parle de L'ensemble de plusieurs chaînes alimentaires qui s'entrecroisent dans un même lieu s'appelle

2- Le schéma ci-dessous représente le cœur humain. Annote-le schéma.



Exercice 2

Le texte ci-après traite l'installation électrique domestique. Complète-le à l'aide des mots et expressions suivants : *l'électrocution ; l'électrification ; le court-circuit ; l'interrupteur.*

- a) permet de mettre sous tension une ampoule.
- b) a pour conséquence la fonte de câbles électriques.
- c) entraîne la mort par asphyxie.
- d) est le fait que le courant en passant à travers le corps provoque des lésions sans entraîner la mort.

Exercice 3

Sur l'axe Abidjan Singrobo, un accident fait de graves blessés. L'un d'entre eux a perdu beaucoup de sang. Sur les lieux, les sapeurs-pompiers sont amenés à lui faire une transfusion sanguine. Ce dernier est du groupe sanguin A⁺.

1- Donne la définition du groupe sanguin A⁺.

.....
.....

2- Dis de quels groupes sanguins il peut recevoir du sang. Donne les raisons.

.....
.....
.....
.....

SUJET D'EVEIL AU MILIEU N°7

(extrait CEPE & Entrée en 6^{ème} 2015 zone 2)

I- HISTOIRE-GEOGRAPHIE

1) Remplace les points par la bonne réponse : la pénétration pacifique, la manière forte.

De 1893 à 1908, Binger et Clozel organisent en signant des traités avec les chefs de tribus. A partir de 1908, le gouverneur Gabriel Angoulvant utilise pour la soumission des peuples.

2) Ecris Vrai ou Faux

- a) La côte d'Ivoire obtient son indépendance le 07 Août 1960.
- b) La côte d'Ivoire obtient son indépendance le 07 Août 1962.
- c) La conférence de Brazzaville a eu lieu en 1944.
- d) La conférence de Brazzaville a eu lieu en 1945.

3) Relie la population ivoirienne à ses caractéristiques :

- | | |
|----------------------------|------------------------|
| La population ivoirienne • | • Jeune |
| | • vieille |
| | • Inégalement répartie |
| | • augmente rapidement |
| | • Egalement répartie |

II- EDHC

1) Relie chaque personnalité à l'élection correspondante.

- | | |
|------------------------------|---------------------------|
| Député • | • élection présidentielle |
| Maire • | • élection municipale |
| Président de la république • | • élection législative |

2) Coche la bonne réponse :

La convention des droits de l'enfant a été adoptée par l'ONU le :

- a) 20 Octobre 1989
- b) 25 Octobre 1989
- c) 20 Novembre 1989

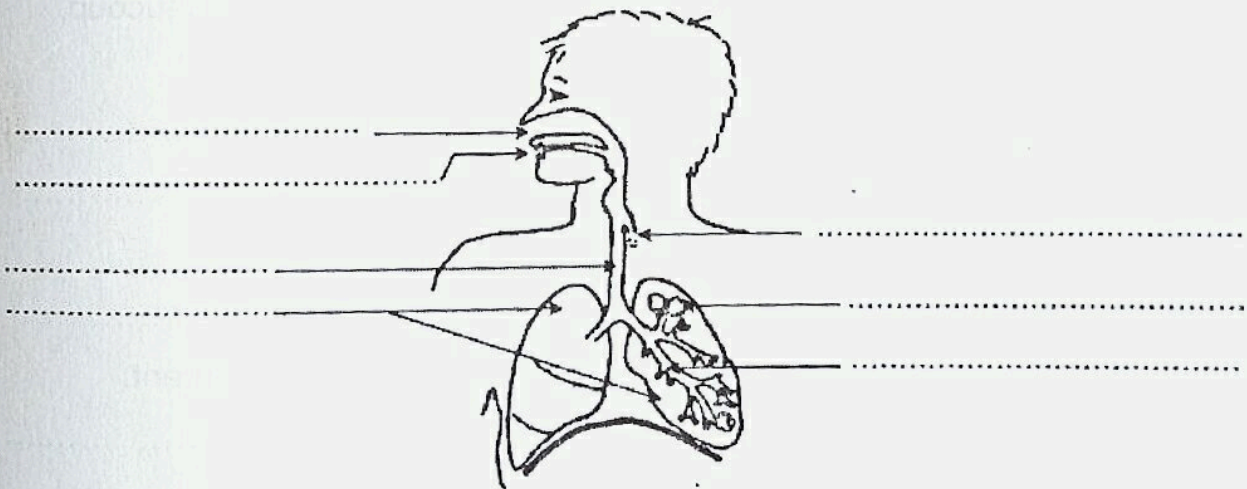
III- SCIENCES ET TECHNOLOGIE

Exercice 1

1) Coche les maladies liées au sang :

- a) Le SIDA
- b) La Tuberculose
- c) l'anémie
- d) le tétanos

2) Complète le schéma avec les mots suivants : poumons ; appareil respiratoire ; vésicule pulmonaire ; bouche ; bronche ; larynx ; trachée ; fosses nasales.



.....

Exercice 2

1) Classe les éléments suivants dans le tableau : la radio – la pile – le ventilateur – le groupe électrogène.

Récepteurs	Générateurs
.....
.....

2) Relie

- Etat Gazeux ● ● Glace
- Etat Solide ● ● Eau
- Etat Liquide ● ● Vapeur

Exercice 3

Un élève de ta classe habite non loin d'un dépotoir d'ordures ménagères qui dégage des odeurs fortes et rend la respiration difficile.

Il se plaint souvent de douleurs dans la poitrine et il tousse beaucoup.

1) Relève dans le texte les symptômes dont souffre l'élève.

.....
.....

2) Trouve une maladie à laquelle il s'expose.

.....

3) Propose-lui deux moyens de protection de son environnement.

.....
.....

CORRECTION D'EVEIL AU MILIEU N°1
 (extrait CEPE & Entrée en 6^{ème} 2014 zone 1)

HISTOIRE – GEOGRAPHIE

1- Je relie chaque événement à la date qui convient.

Inauguration de l'autoroute du Nord par le Président Alassane Ouattara		7 décembre «chaque année»
Fête de l'indépendance de la Côte d'Ivoire		15 novembre de chaque année
Journée Nationale de la Paix		11 décembre 2013
Anniversaire du décès du Président Félix Houphouët Boigny		7 août de chaque année

2- Je fais correspondre la liste de matières premières produites en Côte d'Ivoire aux produits finis ci-dessous :

- La cigarette → *le tabac*
- Le pagne → *le coton*
- Le chocolat → *le cacao*

E.D.H.C

1- Je mets une croix pour désigner parmi ces comportements ceux d'une personne non violente.

Répondre à la violence par la violence.	<input type="checkbox"/>
Etre courtois et respectueux.	<input checked="" type="checkbox"/>
Respecter la dignité des autres.	<input checked="" type="checkbox"/>

2- Je relie l'enfant à ses droits.

- Enfant
- travailler dans une plantation de cacao.
 - être soigné.
 - être protégé.
 - aller à l'école

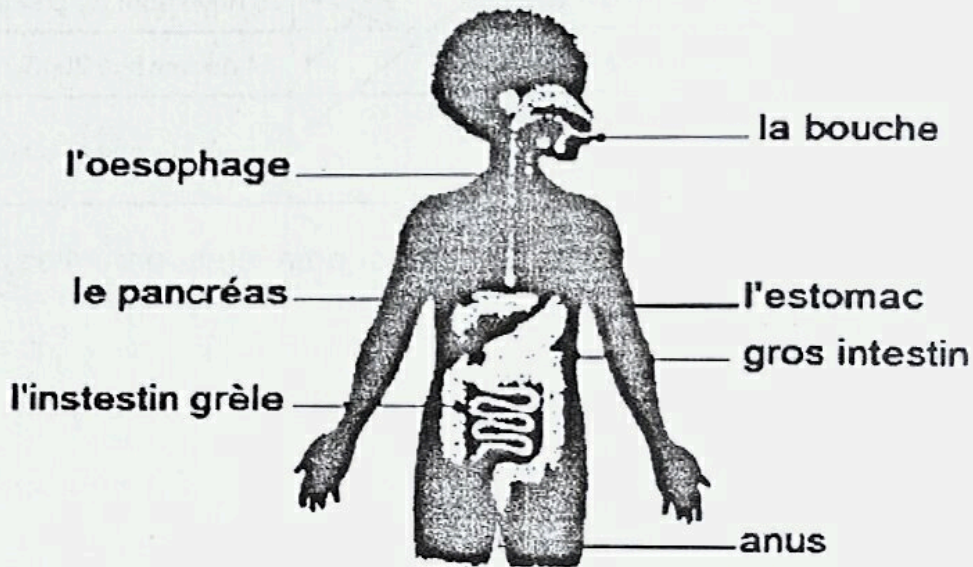
SCIENCES ET TECHNOLOGIE

Exercice 1

1- Je classe les aliments composés dans le tableau des aliments simples.


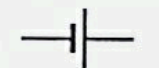


Glucides	Protides	Lipides	Vitamines et sels minéraux
<i>l'igname</i>	<i>le poisson</i>	<i>le beurre</i>	<i>l'orange</i>
<i>le mil</i>	<i>le crabe</i>		

2- J'annote le schéma de l'appareil digestif de l'homme.



Exercice 2

J'écris le nom de chaque symbole.

Symbole				
Nom	<i>fil conducteur</i>	<i>générateur</i>	<i>interrupteur</i>	<i>lampe</i>

Exercice 3 : situation d'évaluation

a) Je dis de quoi souffre Amidou.

Amidou souffre du tétanos.

b) Je nomme le microbe responsable de cette maladie.

C'est le bacille de Nicolaier.

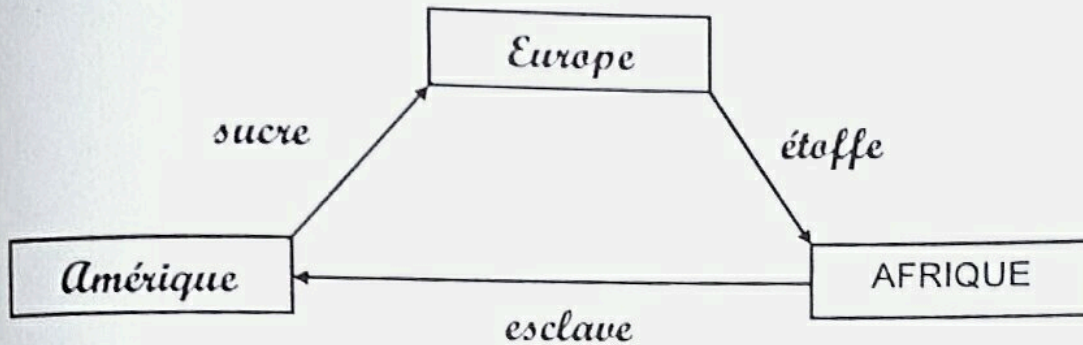
c) Je dis le traitement qu'Amidou doit recevoir pour recouvrer la santé.

Amidou doit recevoir le sérum antitétanique.

CORRECTION D'EVEIL AU MILIEU N°2
 (extrait CEPE & Entrée en 6^{ème} 2014 zone 2)

HISTOIRE – GEOGRAPHIE

1- Je complète le schéma du commerce triangulaire avec les noms des continents et des produits.



2- Je complète le tableau des matières premières et leur produit fini.

Matière Première	<i>canne à sucre</i>	Tabac	<i>cacao</i>	Coton	<i>latex</i>	Huile de palme
Produit fini	Sucre	<i>cigarette</i>	Chocolat	<i>tissu</i>	Pneu	<i>savon</i>

E.D.H.C

1- J'entoure les comportements qui favorisent la vie en communauté.

Le savoir-vivre, être tolérant, avoir l'esprit du partage, être violent; demande pardon; être insouciant; être égoïste.

2- Je complète le texte avec les mots *judiciaire ; exécutif ; législatif ; démocratique*

On distingue dans tout Etat *démocratique* trois pouvoirs qui sont :

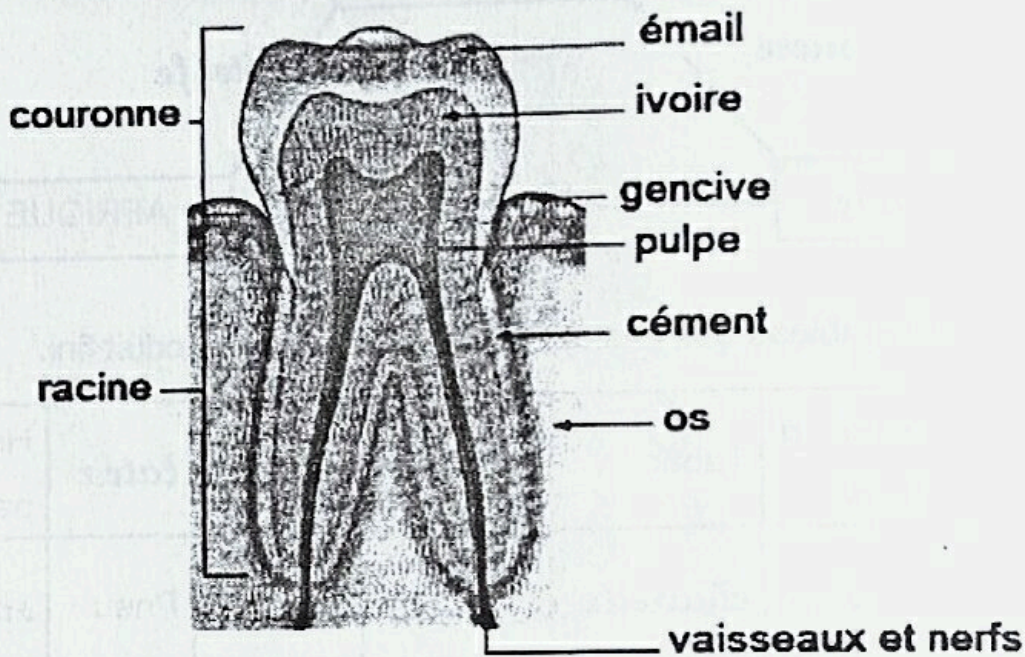
- le pouvoir *législatif* qui vote les lois.
- le pouvoir *exécutif* qui veille à l'application des lois.
- le pouvoir *judiciaire* qui juge et tranche les litiges selon la loi.

Exercice 1

1- Je classe les aliments simples dans le tableau selon leur rôle.

Aliments énergétiques	Aliments de construction	Aliments de protection
les lipides les glucides	les protides	les sels minéraux les vitamines

2- J'annote le schéma de la coupe d'une dent.



Exercice 2

Je complète à l'aide des mots suivants : *fusible* ; *générateur* ; *court-circuit*.

Dans un circuit électrique, la pile représente le *générateur*.

Le *fusible* permet de couper le courant en cas de *court-circuit*.

Exercice 3 : (situation d'évaluation)

a) Je donne le nom de la maladie dont souffre Akassi.

Akassi souffre du tétanos.

b) Je dis si elle doit recevoir un sérum ou un vaccin.

Elle doit recevoir un sérum.

c) J'indique le nom du sérum ou du vaccin en justifiant ma réponse.

C'est le sérum antitétanique car elle fait déjà la maladie et le sérum est utilisé à titre curatif.

CORRECTION D'EVEIL AU MILIEU N°3
(extrait CEPE & Entrée en 6^{ème} 2013 zone 1)

HISTOIRE

1- L'accord politique qui a conduit à la résolution définitive de la crise en Côte d'Ivoire (jusqu'aux élections de 2010) est l'Accord de Ouagadougou au Burkina Faso.

2- Je mets une croix dans le carré de la bonne réponse.

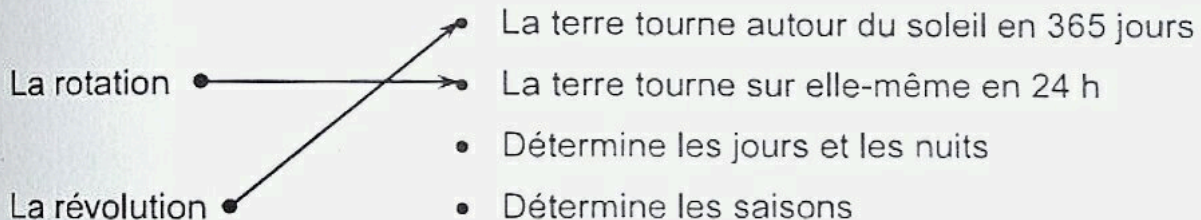
- a) L'ONU fut créée en 1945 et elle veille au maintien de la paix en Europe
- b) L'ONU fut créée en 1946 et elle veille au maintien de la paix dans le monde
- c) L'ONU fut créée en 1945 et elle veille au maintien de la paix dans le monde

3- J'entoure les mots ou expressions qui sont favorisés par la non-violence.

- Les insultes • L'entente entre les hommes • Les menaces
- La réconciliation • Les coups et blessures • La cohésion sociale

GEOGRAPHIE

1- Relie chaque mouvement de la terre à ses caractéristiques



2- Je donne deux raisons qui expliquent l'augmentation rapide de la population ivoirienne.

- les nombreuses naissances ;
- L'afflux des étrangers ;
- Le progrès de la médecine...

3- J'écris pour chaque voie de communication, le moyen utilisé.

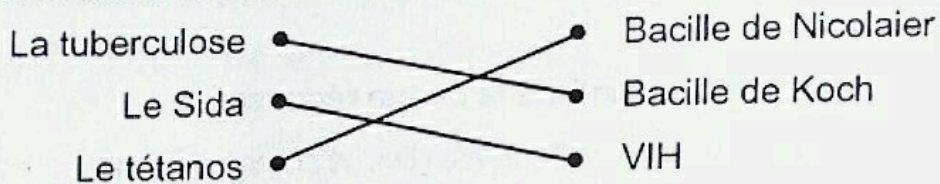
- Voie ferroviaire : le train ;
- Voie terrestre : l'automobile ;
- Voie aérienne : l'avion.

SCIENCES

1- Je classe les aliments selon le régime alimentaire d'une personne âgée et d'un bébé.

- Pour une personne âgée : légumes secs, chou, tomates.
- Pour un bébé : œuf, lait, farine de maïs.

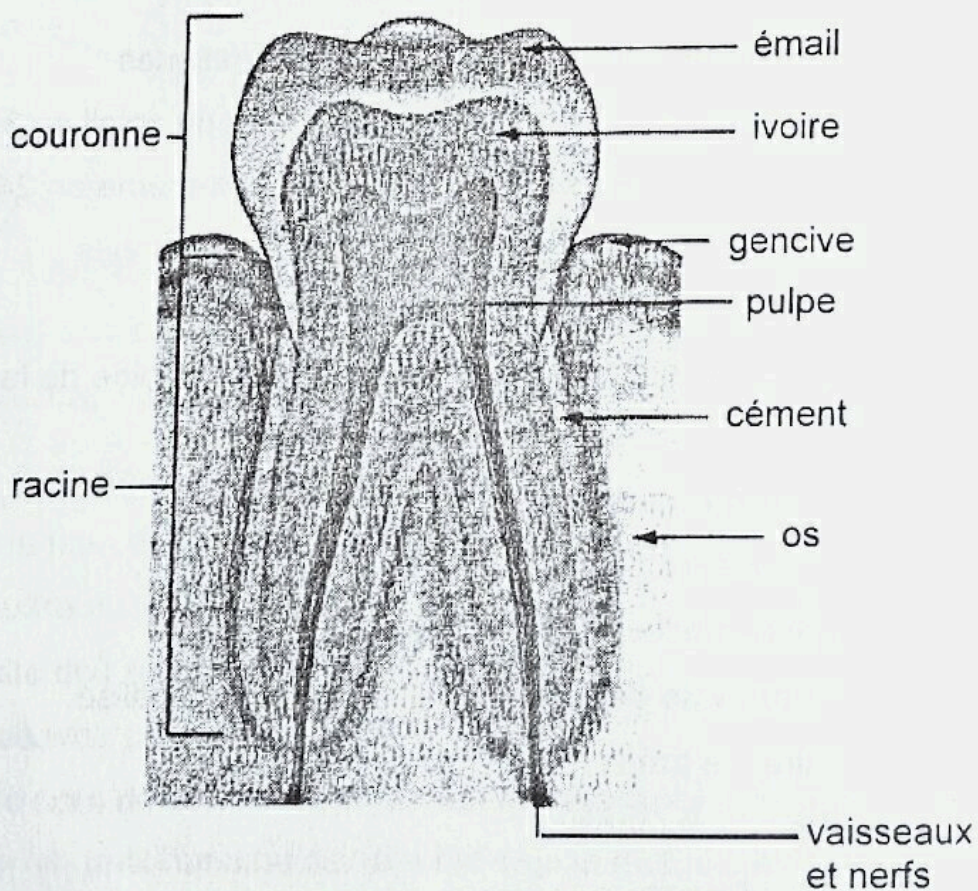
2- Je relie chacune des maladies ci-dessous à son agent pathogène



3- J'observe les deux montages :

- a) C'est la lampe du montage B qui s'allume si l'interrupteur est fermé.
- b) Je complète les phrases
 - Le tuyau en caoutchouc est un isolant.
 - Le fil en aluminium est un conducteur.

4- J'annote correctement le schéma avec les noms donnés.



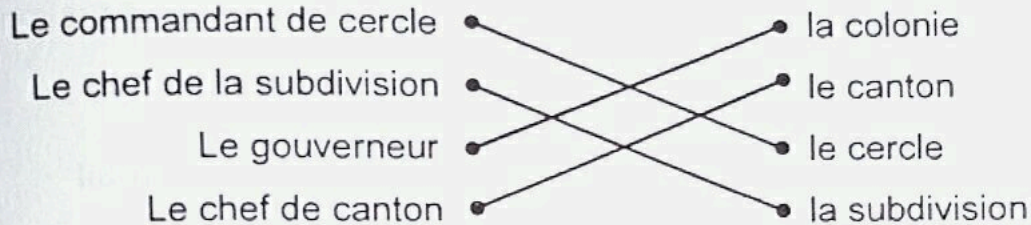
COUPE D'UNE DENT

CORRECTION D'EVEIL AU MILIEU N°4

(extrait CEPE & Entrée en 6^{ème} 2015 zone 3)

I- HISTOIRE-GEOGRAPHIE

1) Je relie le dirigeant à sa division.



2) Je mets une croix devant le peuple qui s'est révolté en 1910.

- a) Sénoufo b) Ebrié c) Abbey

3) J'écris vrai ou faux

Le recensement de la population permet à l'état :

- a) de connaître le nombre d'habitants : **VRAI**.
b) de célébrer la fête de l'indépendance : **FAUX**.
c) de lutter contre le chômage : **VRAI**.

II- EDHC

1) Parmi ces personnalités, j'entoure celles nommées par le président de la république :

Le député - Le sous-préfet - Le Maire - Le Premier Ministre

2) J'écris vrai ou faux.

- a) Le conseil constitutionnel vote les lois : **FAUX**.
b) L'assemblée nationale consent l'impôt : **VRAI**.
c) Le préfet est le représentant du président de la République : **VRAI**.

EVEIL AU MILIEU

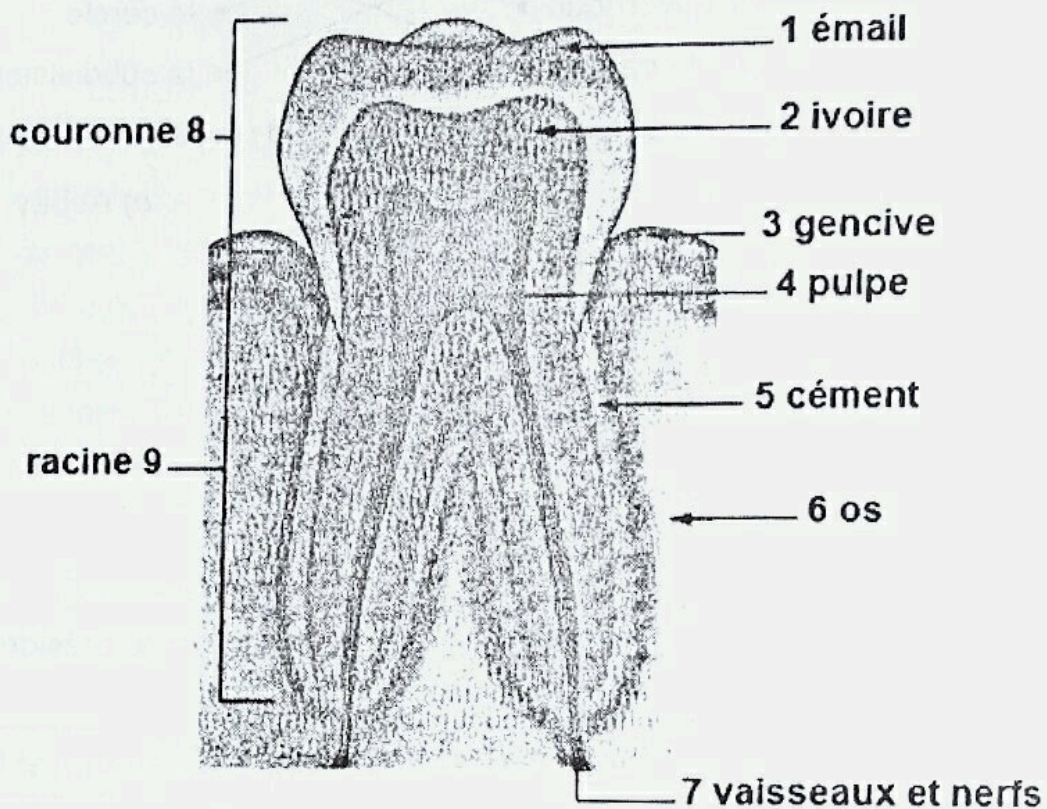
III- SCIENCES ET TECHNOLOGIE

Exercice 1

1) Je relie chaque notion à sa définition.

- La respiration • est la sortie de l'air des poumons.
L'inspiration • est l'entrée et la sortie de l'air des poumons.
L'expiration • est l'entrée de l'air dans les poumons.

1) Le schéma ci-dessous est la coupe de la dent. Je l'annote.



10 Coupe d'une dent

Exercice 2

Je complète le texte avec : un circuit électrique ; un isolant ; un conducteur

Un conducteur est un matériau qui laisse passer le courant électrique.

Lorsqu'on utilise une pile, des fils et un interrupteur pour allumer une lampe, on réalise un circuit électrique.

Pour que la lampe brille, il faut éviter de mettre un isolant dans le montage.

Exercice 3

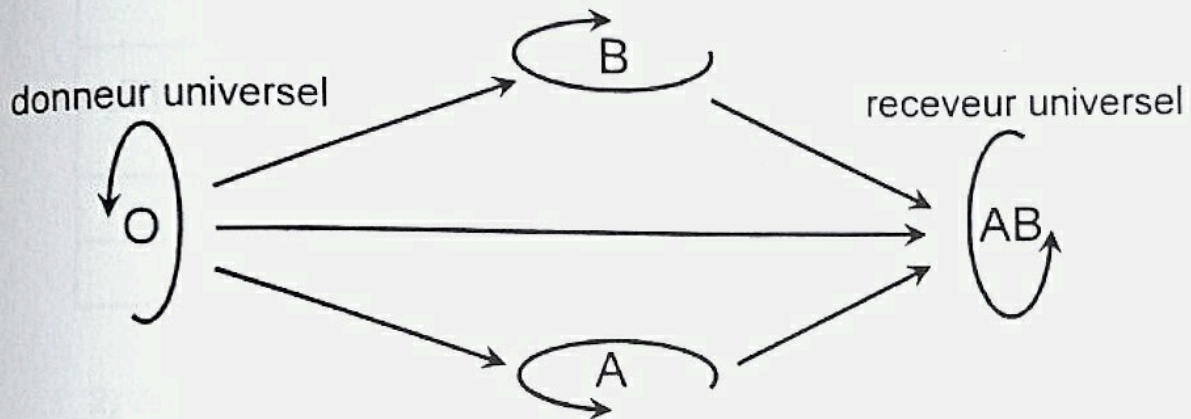
1) Je dis ce que c'est qu'une transfusion sanguine.

La transfusion sanguine est une opération qui consiste à donner du sang à un malade en cas de besoin ou la transfusion sanguine est le fait de donner du sang à un malade en cas de besoin.

2) J'indique le groupe sanguin qu'on doit lui donner.

On doit lui donner le sang du groupe O.

3) Je schématise les possibilités de transfusion sanguine.



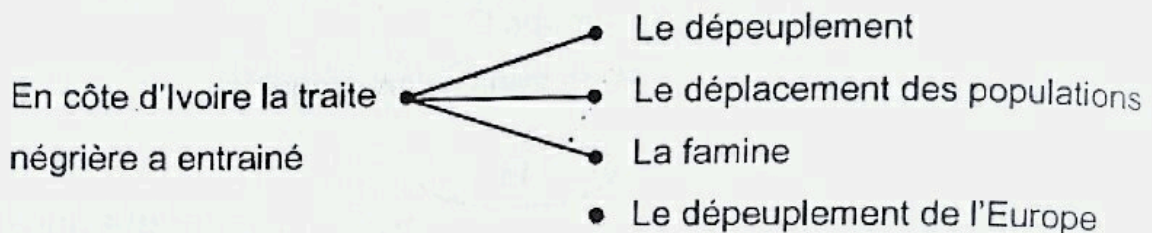
SCHEMA DES POSSIBILITES DE TRANSFUSION SANGUINE

CORRECTION D'VEUIL AU MILIEU N°5

(extrait CEPE & Entrée en 6^{ème} 2015 zone 1)

I- HISTOIRRE – GEOGRAPHIE

1) Je relie la traite négrière aux conséquences qu'elle a entraînés en Côte d'Ivoire.



2) Je coche les modes de pénétration française :

- a) Le mode pacifique
- b) Le mode aléatoire
- c) Le mode brutal
- d) Le mode maritime

3) Je complète les phrases par les mots suivants :

La pêche industrielle – la pêche traditionnelle.

La pêche industrielle se pratique en mer à bord des navires avec de gros filets.

La pêche traditionnelle se pratique dans les rivières, les lacs et les fleuves à bord de pirogues avec des filets.

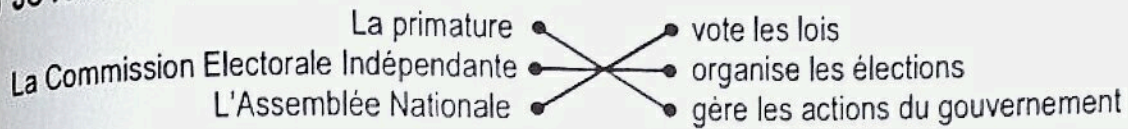
II- EDHC

1) Parmi ces affirmations, je coche la bonne réponse.

La liberté d'expression, c'est :

- a) Laisser l'enfant s'exprimer librement.
- b) L'élève qui refuse que ses camarades s'expriment librement.
- c) L'enfant qui insulte ses camarades.

2) Je relie chaque institution à son rôle.



III- SCIENCES ET TECHNOLOGIE

Exercice 1

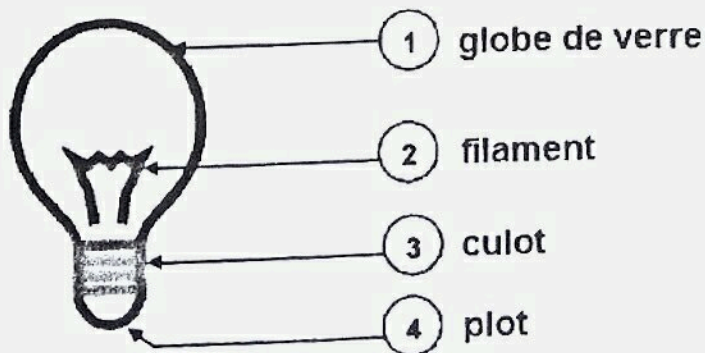
1) Je complète le tableau :

Glandes digestives	Secrétions
<i>glandes salivaires</i>	Salive
Pancréas	<i>Suc pancréatique</i>
<i>estomac</i>	Suc gastrique
Glandes de l'intestin	<i>Suc intestinal</i>

2) Je complète avec *sérum* ou *vaccin*.

Le *vaccin* se fait toujours avant la déclaration de la maladie pour protéger l'organisme quant au *sérum* on utilise pour soigner la maladie.

Exercice 2 : j'annote le schéma de l'ampoule.



5 Schéma d'une ampoule

Exercice 3

1) Je relève les aliments de protection dans ce texte.

carotte – chou – papaye

2) J'identifie les aliments simples contenus dans la papaye.

Ce sont les sels minéraux et les vitamines.

3) Je propose un menu équilibre à partir de ces aliments.

Riz, huile de palme, poisson, chou.

NB : on acceptera toute proposition de menu prenant en compte un élément de chaque type d'aliment simple conformément au tableau ci-dessous :

Glucides	Lipides	Protides	Sels minéraux
riz igname	huile de palme	œufs poisson	chou carotte papaye

CORRECTION D'EVEIL AU MILIEU N°6
 (extrait CEPE & Entrée en 6^{ème} 2014 zone 3)

HISTOIRE – GEOGRAPHIE

1- Je relie les fonctions des personnalités historiques de la C.I. à leur nom

- | | | | |
|--|---|---|------------------------|
| a) Le premier gouverneur de la C.I. | ● | ● | Gabriel Angoulvan |
| b) Le gouverneur qui a utilisé la manière forte pour diriger la C.I. | ● | ● | Alassane Ouattara |
| c) Le premier président de la C.I. | ● | ● | Gustave Binger |
| d) Le premier ministre du président Houphouët Boigny | ● | ● | Félix Houphouët Boigny |
| e) Le deuxième président de la république de C.I. | ● | ● | Henri Konan Bédié |

2- Je remplis le tableau en tenant compte des zones où les cultures industrielles sont pratiquées.

Zone de forêt	Zone de savane
<i>café</i> <i>palmier à huile</i> <i>ananas</i> <i>hévéa</i>	<i>anacarde</i> <i>coton</i> <i>tabac</i>

E.D.H.C

Je complète le tableau en y inscrivant le nom de l'institution ou les personnalités qui les dirigent.

Institutions	Assemblée Nationale	Conseil Economique et Social	Grande chancellerie	Cour Suprême
Nom des personnalités	Soro Kigbafori Guillaume	Zadi Kessi	Henriette Dagri Diabaté	Mamadou Koné

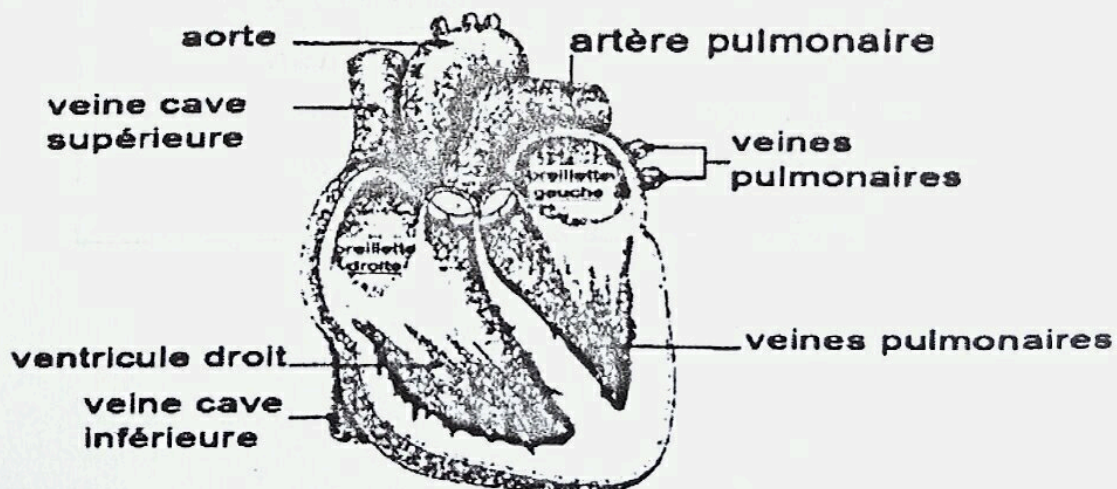
SCIENCES ET TECHNOLOGIE

Exercice 1

Je complète le texte avec les expressions suivantes :

déséquilibre écologique – êtres vivants – réseau alimentaire.

- 1- Une chaîne alimentaire est une suite d'*êtres vivants* dans laquelle chacun mange et est mangé à son tour. Lorsque le nombre de producteurs diminue anormalement dans un milieu, on parle de *déséquilibre écologique*. L'ensemble de plusieurs chaînes alimentaires qui s'entrecroisent dans un même lieu s'appelle un *réseau alimentaire*.
- 2- J'annote le schéma du cœur humain.



COUPE D'UN COEUR HUMAIN

EVEIL AU MILIEU

Exercice 2

Je complète le texte à l'aide des mots et expressions suivants :

l'électrocution ; l'électrification ; le court-circuit ; l'interrupteur.

- a) *L'interrupteur* permet de mettre sous tension une ampoule.
- b) *Le court-circuit* a pour conséquence la fonte de câbles électriques.
- c) *L'électrocution* entraîne la mort par asphyxie.
- d) *L'électrification* est le fait que le courant en passant à travers le corps provoque des lésions sans entraîner la mort.

Exercice 3

1- Je donne la définition du groupe sanguin A⁺.

Le groupe sanguin A⁺ c'est le sang de type de A (ou le sang qui comporte des antigènes A) et de rhésus positif.

2- Je donne les groupes sanguins qu'il peut recevoir du sang.

Il peut recevoir du sang des groupes A⁺ ou O⁺.

Je donne les raisons.

- A⁺ pour des raisons de compatibilité sanguine.
- O⁺ est donneur universel.

CORRECTION D'EVEIL AU MILIEU N°7

(extrait CEPE & Entrée en 6^{ème} 2015 zone 2)

I- HISTOIRE-GEOGRAPHIE

1) Je remplace les points par la bonne réponse : la pénétration pacifique, la manière forte.

De 1893 à 1908, Binger et Clozel organisent la pénétration pacifique en signant des traités avec les chefs de tribus. A partir de 1908, le gouverneur Gabriel Angoulvant utilise la manière forte pour la soumission des peuples.

2) J'écris Vrai ou Faux.

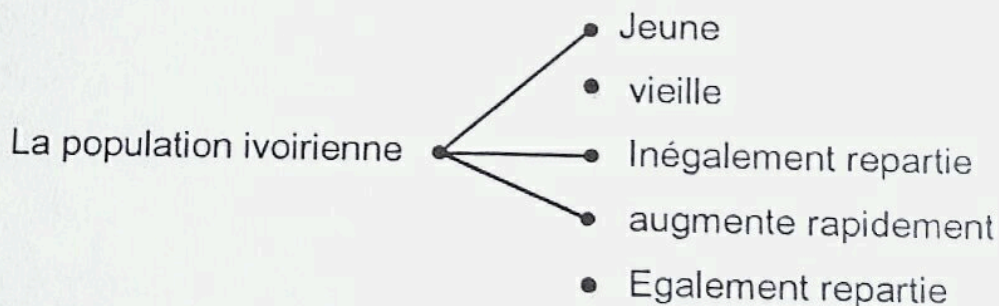
a) La côte d'Ivoire obtient son indépendance le 07 Août 1960 : Vrai.

b) La côte d'Ivoire obtient son indépendance le 07 Août 1962 : Faux

c) La conférence de Brazzaville a eu lieu en 1944 : Vrai.

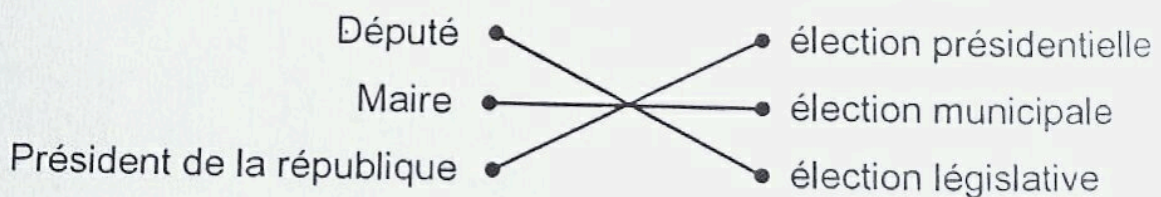
d) La conférence de Brazzaville a eu lieu en 1945 : Faux.

3) Je relie la population ivoirienne à ses caractéristiques :



II- EDHC

1) Je relie chaque personnalité à l'élection correspondante.



2) Je coche la bonne réponse :

La convention des droits de l'enfant a été adoptée par l'ONU le :

a) 20 Octobre 1989

b) 25 Octobre 1989

c) 20 Novembre 1989

III- SCIENCES ET TECHNOLOGIE

Exercice 1

1) Je coche les maladies liées au sang :

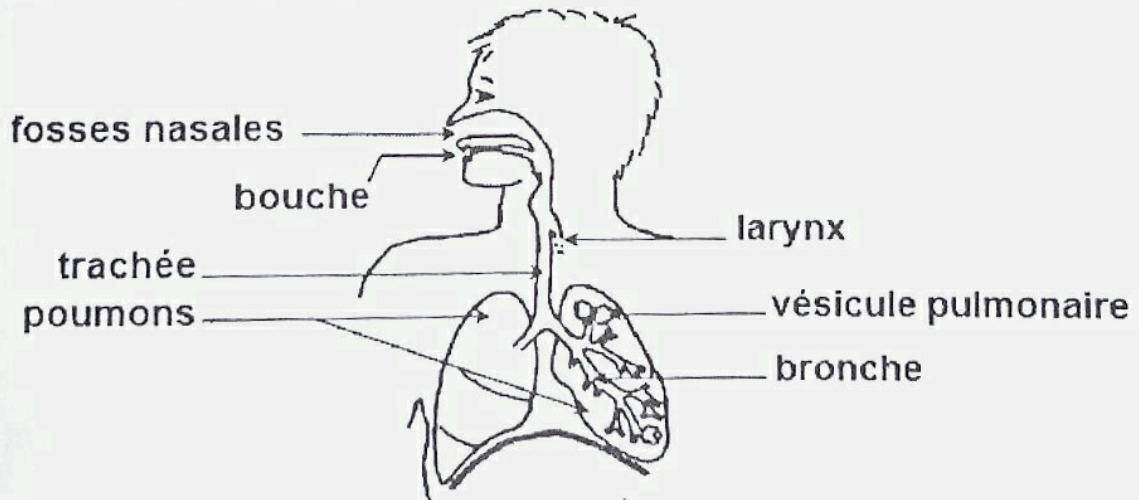
c) Le SIDA

c) l'anémie

d) La Tuberculose

d) le tétanos

2) Je complète le schéma avec les mots suivants : *poumons ; appareil respiratoire ; vésicule pulmonaire ; bouche ; bronche ; larynx ; trachée ; fosses nasales.*



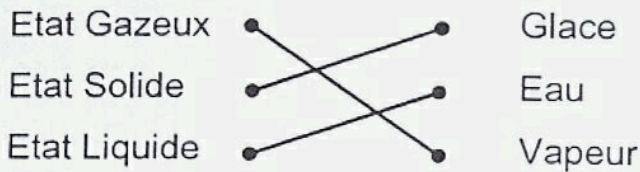
Appareil respiratoire

Exercice 2

1) Je classe les éléments suivants dans le tableau : la radio – la pile – le ventilateur – le groupe électrogène.

Récepteurs	Générateurs
La radio	La pile
Le ventilateur	Le groupe électrogène

2) Je relie



Exercice 3

1) Les symptômes dont souffre l'élève sont :

- Les douleurs dans la poitrine.
- Il tousse beaucoup.

2) Il s'expose :

- Aux pneumonies ;
- A la tuberculose pulmonaire ;
- Au cancer des poumons ;
- L'asthme.

3) Je lui propose des moyens de protection de son environnement :

- Eviter de polluer l'air
- Eviter de polluer l'eau
- Nettoyer son milieu de vie
- Utiliser les poubelles
- Eviter les feux de brousse
- Etc...