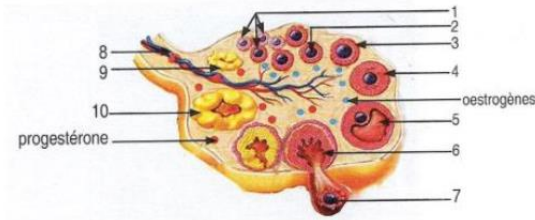


SUJET DE LA SEANCE 2 (LES FONCTIONS DES GONADES) : SUJET

Exercice 1

Un groupe d'élèves prépare un exposé sur la reproduction chez les mammifères. Il se rend à la bibliothèque de leur établissement pour y effectuer des recherches. Il découvre dans un manuel de la reproduction humaine, le schéma ci-dessous.

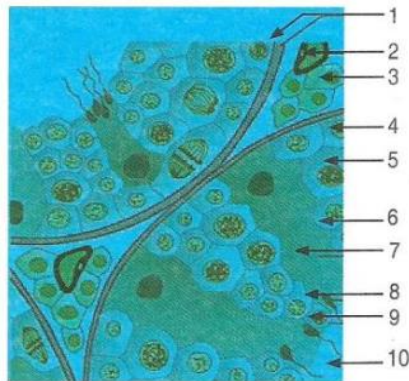


Sollicité par un camarade, membre du groupe qui éprouve des difficultés dans l'identification de l'organe illustré par le schéma, tu t'appuies sur celui-ci pour identifier les constituants de l'organe et leur rôle.

- 1) Donne une légende au document
- 2) Annote le document
- 3) Explique le rôle des constituants de l'organe dans la reproduction chez la femme
- 4) Déduis les fonctions de cet organe.

Exercice 2

Dans le but de préparer un devoir surveillé, sur les fonctions des gonades, un élève en classe de 1^{ère} D dans ton école te présente le schéma de la coupe transversale des tubes séminifères ci-dessous qu'il a découvert dans un manuel de biologie, au cours de ses recherches à la bibliothèque.



Sachant que ta classe est en avance dans l'exécution du programme, il te demande de l'aider à identifier les constituants des tubes séminifères et leur rôle.

- 1) Donne une légende au document
- 2) Annote le document en utilisant les chiffres
- 3) Précise le(s) rôle(s) joués par les éléments 3, 4, 5, 6, 8 et 9 dans la reproduction humaine
- 4) Déduis le rôle des testicules.