

SUJET DE LA SEANCE 3 (SOURCES ET RECEPTEURS DE LUMIERE) : CORRIGE

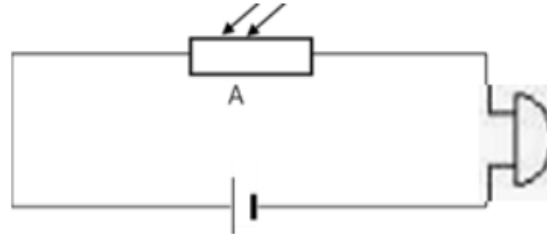
Exercice 1

1) La LDR est un récepteur de lumière.

2) Le symbole de la LDR est :



3) Schéma du montage



4) A l'obscurité la LDR se comporte comme un interrupteur ouvert, elle ne laisse pas passer le courant électrique. La sonnerie ne retentira pas.

A la lumière, la LDR se comporte comme un interrupteur fermé. Elle laisse passer le courant électrique. Lorsqu'une personne entre la nuit dans la salle de collection et qu'elle éclaire pour voir ce qu'elle doit voler la sonnerie déclenche pour alerter.

Exercice 2

1. Définitions :

1.1. une source de lumière est un corps qui émet de la lumière.

1.2. un récepteur de lumière est un corps sensible à la lumière ou qui réagit à la lumière.

2. Deux exemples :

2.1. le soleil, la lune ;

2.2. l'œil, la peau.

3. Une source de lumière est un corps qui émet de la lumière. Un récepteur de lumière est corps qui est sensible à la lumière.

4. Toutes les sources de lumière ne sont pas forcément récepteur de lumière.

C'est donc Yao qui a raison.