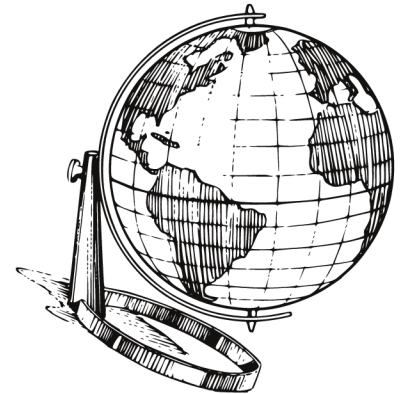


CM2

PRIMAIRE



Histoire. Géographie



BY TEHUA
Fomesoutra.com

CM2

GEOGRAPHIE

CÔTE D'IVOIRE

ÉCOLE NUMÉRIQUE



THEME 1 : POPULATION ET VILLES EN CÔTE D'IVOIRE

LEÇON 1 : LA POPULATION DE LA CÔTE D'IVOIRE

SITUATION D'APPRENTISSAGE

Le dernier recensement de la population de la Côte d'Ivoire fait état de ce qu'elle augmente rapidement posant ainsi des problèmes de développement. Vous ne comprenez pas les raisons de cette augmentation. Vous décidez de vous informer pour identifier les caractéristiques de la population ivoirienne, donner les raisons de cette augmentation et expliquer les conséquences.

CONTENU DE LA LEÇON

La population d'un pays est l'ensemble de ses habitants à une date donnée. La population de la Côte d'Ivoire était de 6 702 866habitants en 1975.Elle est passée en 1998 à 15,4 millions d'habitants. Celle-ci est estimée à 28 millions d'habitants en 2021.

La population ivoirienne augmente rapidement grâce au progrès de la médecine. Cela s'explique aussi par l'arrivée massive des étrangers. Ce sont en général des Africains venus des pays voisins et des Européens qui s'installent à Abidjan et dans les grandes villes.

Cette population est jeune (plus de la moitié des habitants ont moins de 20 ans). Elle est inégalement répartie sur le territoire ivoirien à cause des activités économiques qui sont plus concentrées dans les zones forestières.

L'augmentation rapide, la répartition inégale et la jeunesse de sa population sont ses principales caractéristiques.

La population ivoirienne est confrontée à de nombreux problèmes :

-Insuffisance d'équipements scolaires et sanitaires ;

-Problème de logements, de sécurité ;

-le manque d'emplois.

Tous ces problèmes entraînent la pauvreté, la mortalité infantile et maternelle, la prostitution, la drogue, la déscolarisation, le chômage, l'exode rural (déplacement massif des jeunes des campagnes vers les villes), la naissance des bidonvilles.

Pour résoudre ces problèmes, l'Etat doit :

-Créer beaucoup d'écoles et de centres de santé ;

-Construire des logements sociaux ;

-Créer des centres de formation et d'insertion des jeunes ;

-Valoriser le travail de la terre pour maintenir les jeunes dans les villages ;

-Encourager la création de coopératives ;

-Inviter la population à prendre soin de sa santé et adopter le planning familial.

ACTIVITE D'APPLICATION

Donne le nombre d'habitants de la Côte d'Ivoire en 2021.

.....
.....

SITUATION D'EVALUATION

Un élève d'une école du Nord de la Côte d'Ivoire est en vacances à Abidjan. Il constate qu'il y a plus de jeunes que de vieux tant au Sud qu'au Nord. Mais à Abidjan le nombre d'habitants est plus élevé.

1- Relève dans le texte une caractéristique de la population ivoirienne.

.....
.....
.....

2- Relie chaque mot ou expression à sa définition.

- | | |
|-----------------|---|
| L'exode rural • | •le manque de travail. |
| Le chômage • | •La formation des jeunes dans les écoles. |
| | •le déplacement des jeunes des campagnes vers les villes. |

EXERCICES

ACTIVITE D'APPLICATION 1

Complète les phrases avec les mots suivants : *banditisme - logements - population bidonvilles*

La.....ivoirienne est confrontée à des problèmes de
..... de santé et de sécurité. Tous ces problèmes entraînent la
création de, la mortalité infantile et le
.....

ACTIVITE D'APPLICATION 2

Relie la population ivoirienne à ses caractéristiques :

- | | |
|----------------------|--------------------------|
| | ● .Inégalement répartie. |
| La population est. ● | ● vieille. |
| | ● jeune |

ACTIVITE D'APPLICATION 3

Complète avec les mots ou groupe de mots suivants : *les zones forestières, augmenter, activités, répartie*

La population ivoirienne ne cesse d'..... Elle est jeune et
inégalement sur l'ensemble du territoire à cause
des.....économiques qui sont plus concentrées dans
.....et au Sud.

SITUATION D’EVALUATION 1

Un élève apprend auprès de son voisin de classe que la population ivoirienne à une insuffisance de centres de santé.

1- Relève dans le texte le problème dont parle son voisin.

.....
.....

2- Cite trois problèmes liés à la population ivoirienne.

.....
.....
.....
.....
.....

3- Propose trois solutions à ces problèmes

.....
.....
.....
.....
.....

SITUATION D’EVALUATION 2

Une étude sur la population ivoirienne démontre que dans les années à venir il y n’aura plus d’espace cultivable en Côte d’Ivoire à cause d’un taux élevé de naissance et d’une forte immigration.

1- Donne les raisons de cette population dense.

.....
.....
.....

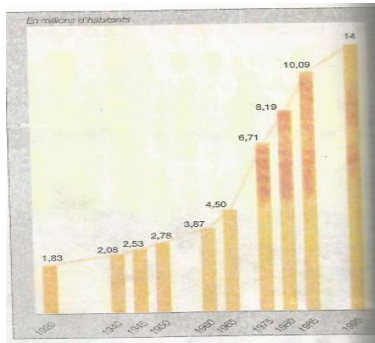
2- Donne deux caractéristiques de la population ivoirienne

.....
.....
.....

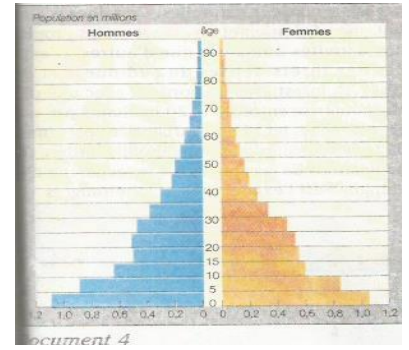
DOCUMENTATIONS



Une foule de jeunes ivoiriens
L.E.p 125 ; Ecole et Développement



Population ivoirienne de 1920 à 1995
L.E. p 126 ;Ecole et Développement



La pyramide des âges de la population ivoirienne
L.E p127 ; Ecole et Développement



La densité de la population en Côte d'Ivoire L.E p127 ; Ecole et Développement



5. Des habitations précaires à Abidjan.

Des habitations précaires à Abidjan
L.E. p 90 ; Ecole et Nation



6. Une classe surchargée.

Une classe surchargée
L.E. p 90 ; Ecole et Nation

CORRECTION

ACTIVITE D'APPLICATION

Donne le nombre d'habitants de la Côte d'Ivoire en 2021.

Le nombre d'habitants de la Côte d'Ivoire en 2021 est estimé à 28 millions.

SITUATION D'EVALUATION

Un élève d'une école du Nord de la Côte d'Ivoire est en vacances à Abidjan. Il constate qu'il y a plus de jeunes que de vieux tant au Sud qu'au Nord. Mais à Abidjan le nombre d'habitants est plus élevé.

1-Relève dans le texte une caractéristique de la population ivoirienne.

La caractéristique de la population ivoirienne est jeune.

2-Relie chaque mot ou expression à sa définition.

L'exode rural •
Le chômage •

- le manque de travail.
- La formation des jeunes dans les écoles.
- le déplacement des jeunes des campagnes vers les villes.

EXERCICES

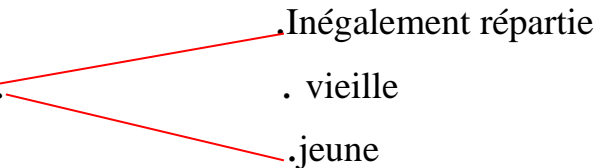
ACTIVITE D'APPLICATION 1

Complète les phrases avec les mots suivants : *banditisme - logements - population bidonvilles*.

La **population** ivoirienne est confrontée à des problèmes de **logements**, de santé et de sécurité. Tous ces problèmes entraînent la création de **bidonvilles** la mortalité infantile et le **banditisme**.

ACTIVITE D'APPLICATION 2

Relie la population ivoirienne à ses caractéristiques :

La population est. 

- .Inégalement répartie
- . vieille
- .jeune

ACTIVITE D'APPLICATION 3

Complète avec les mots ou groupe de mots suivants : *les zones forestières, augmenter, activités, répartie*

La population ivoirienne ne cesse d'**augmenter**. Elle est jeune et inégalement **répartie** sur l'ensemble du territoire à cause des **activités** économiques qui sont plus concentrées dans **les zones forestières** et au Sud.

SITUATION D'EVALUATION 1

Un élève apprend auprès de son voisin de classe que la population ivoirienne à une insuffisance de centres de santé.

1-Relève dans le texte le problème dont parle son voisin.

Son voisin parle de l'insuffisance de centres de santé.

2-Cite trois problèmes liés à la population ivoirienne.

Les trois problèmes liés à la population ivoirienne sont : Insuffisance d'équipements scolaires et sanitaires, problème de logements, ou de sécurité et le manque d'emplois.

3-Propose trois solutions à ces problèmes

Les trois solutions à ces problèmes sont : Créer beaucoup d'écoles, de centres de santé, construire des logements sociaux ou créer des centres de formation et d'insertion des jeunes, valoriser le travail de la terre pour maintenir les jeunes dans

les villages ,encourager la création de coopératives, inviter la population à prendre soin de sa santé et adopter le planning familial.

SITUATION D'ÉVALUATION 2

Une étude sur la population ivoirienne démontre que dans les années à venir il y n'aura plus d'espace cultivable en Côte d'Ivoire à cause d'un taux élevé de naissance et d'une forte immigration.

1-Donne les raisons de cette population dense.

Les raisons de cette population dense sont : un taux élevé de naissance et une forte immigration.

2-Donne deux caractéristiques de la population ivoirienne

Les deux caractéristiques de la population ivoirienne sont : jeune, augmente vite ou inégalement répartie.



THEME 1 : POPULATION ET VILLES EN CÔTE D'IVOIRE
LEÇON 2 : LES VILLES DE LA CÔTE D'IVOIRE

SITUATION D'APPRENTISSAGE

Une élève participe à une colonie de vacances à Yamoussoukro. Elle découvre pendant le trajet que les villes de Côte d'Ivoire ne se ressemblent pas. Elle vous rapporte l'information. Curieux, vous vous organisez pour faire des recherches sur la notion de ville, pour identifier les principales villes de Côte d'Ivoire, les localiser et identifier les problèmes de ces villes.

CONTENU DE LA LEÇON

On reconnaît une ville à l'architecture de ses maisons, à ses infrastructures multiples, aux fonctions qu'elle joue et aux activités de ses habitants.

Les principales villes de la Côte d'Ivoire sont : *Abidjan, Yamoussoukro, Bondoukou, Bouaké, Korhogo, Man, San Pedro, Daloa.*

Les villes ivoiriennes ont essentiellement des fonctions administratives et commerciales, sauf Abidjan et Bouaké qui sont également des centres industriels.

Abidjan est la capitale économique ; elle est la plus grande ville du pays.

Yamoussoukro est la capitale politique depuis 1983.

Le Nord compte beaucoup moins de villes que le sud forestier.

L'économie de plantation et les activités d'échanges sont à l'origine de la création de plusieurs villes dans la zone forestière au Sud.

A l'instar des grandes villes, Abidjan rencontre des problèmes tels que :
L'insuffisance de logements entraînant la naissance des bidonvilles ;

Le manque d'emplois accentue le chômage, la pauvreté, le banditisme, la prostitution, l'alcoolisme, la drogue... ;

Le problème de transport, de sécurité, de salubrité et d'assainissement.

Pour résoudre ces problèmes l'Etat doit :

- Construire des logements sociaux ;
- Créer des emplois ;
- Construire des routes, des ponts pour faciliter le transport ;
- Sensibiliser la population sur le civisme environnemental.

ACTIVITE D'APPLICATION

Entoure les éléments qui caractérisent les villes de Côte d'Ivoire

Les cases - les immeubles - les champs - les usines - les bureaux

SITUATION D'EVALUATION

Une élève au nord de la Côte d'Ivoire se retrouve à Abidjan pour poursuivre ses études. Elle éprouve des difficultés dans son nouveau milieu, alors elle décide de faire une étude sur les villes de Côte d'Ivoire.

1- Cite deux fonctions de la ville d'Abidjan.

.....
.....
.....

2- Cite trois problèmes que connaît la ville d'Abidjan.

.....
.....
.....

3- Propose trois solutions à ces problèmes.

.....
.....

.....

.....

EXERCICES

ACTIVITE D'APPLICATION 1

Entoure les villes de Côte D'Ivoire :

Lomé - Soubré – Man – Paris – Abidjan – Dakar – Daloa – Conakry – Yamoussoukro.

ACTIVITE D'APPLICATION 2

Relie chaque ville à sa situation géographique

- | | |
|-----------|---------|
| Bouaké • | •Sud |
| Korhogo • | •Centre |
| Man • | •Nord |
| Abidjan • | •Ouest |

ACTIVITE D'APPLICATION 3

Parmi ces différentes fonctions, entoure celles de la ville d'Abidjan.

La fonction commerciale – la fonction agricole – la fonction administrative

SITUATION D'EVALUATION 1

Un élève entend à la radio qu'on reconnaît une ville à l'architecture de ses maisons, à ses infrastructures multiples, aux fonctions qu'elle joue et aux activités de ses habitants.

1- Relève dans le texte deux éléments par lesquels on reconnaît une ville.

.....

.....

.....

.....

2- Cite trois fonctions d'une ville.

.....

.....

.....

.....

.....

SITUATION D'ÉVALUATION 2

Un élève arrive à Abidjan pour les vacances. Il est émerveillé par les immeubles du plateau, les larges rues, les échangeurs et par la présence d'une foule immense et en mouvement.

1- Relève dans le texte deux caractéristiques de la ville d'Abidjan.

.....

.....

.....

2- Donne deux problèmes que connaît la ville d'Abidjan.

.....

.....

.....

3- Propose deux solutions à ces problèmes.

.....

.....

.....

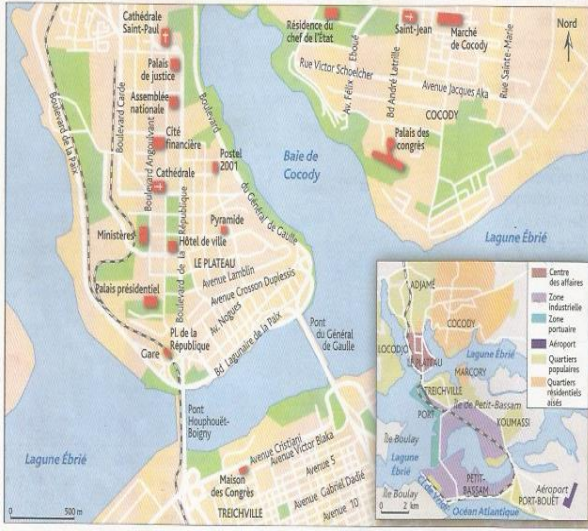
DOCUMENTATIONS

- Je dis ce qu'ils représentent.
- Je détermine les activités pratiquées dans une ville.
- Je nomme les principales villes de la Côte d'Ivoire.
- Je situe les principales villes sur une carte.
- Je donne les caractéristiques des villes de la Côte d'Ivoire.

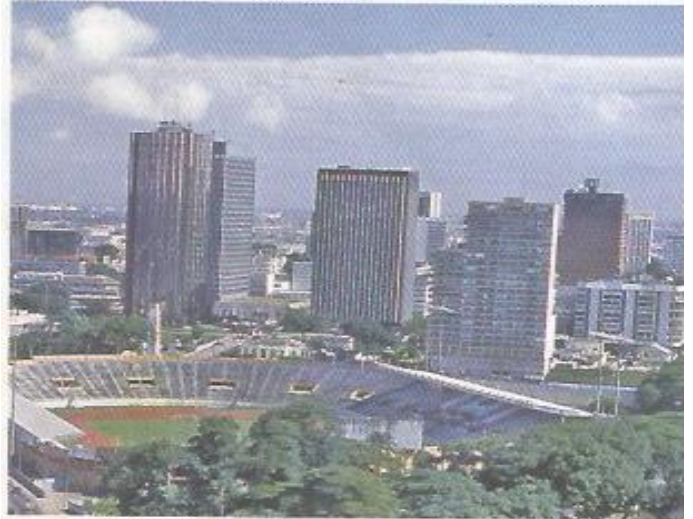


Carte de la répartition des villes de la Côte d'Ivoire

p 95



Une vue du plan d'Abidjan
L.E. p 96 : Ecole et Nation



La cité administrative d'Abidjan
L.E. p 96 ; Ecole et Nation



8. Un embouteillage au Plateau.

Un embouteillage au plateau
L.E. p 97 ; Ecole et Nation



9. Des demandeurs d'emploi.

Des demandeurs d'emploi
L.E. p 95 ; Ecole et Nation



Une patrouille de sécurité
L.E. p 97 ; Ecole et Nation

CORRECTION

ACTIVITE D'APPLICATION

Entoure les éléments qui caractérisent les villes de Côte d'Ivoire

Les cases -les immeubles -les champs

- les usines - les

bureaux

SITUATION D'EVALUATION

Une élève au nord de la Côte d'Ivoire se retrouve à Abidjan pour poursuivre ses études. Elle éprouve des difficultés dans son nouveau milieu, alors elle décide de faire une étude sur les villes de Côte d'Ivoire.

1-Cite deux fonctions de la ville d'Abidjan.

Les deux fonctions de la ville d'Abidjan sont : administrative et commerciale

ou

Industrielle.

2-Cite trois problèmes que connait la ville d'Abidjan.

Les trois problèmes que connait la ville d'Abidjan sont :

-l'insuffisance de logements entrainant la naissance des bidonvilles, le manque d'emplois accentue le chômage ou la pauvreté, le banditisme, la prostitution, l'alcoolisme, la drogue, le problème de transport, de sécurité, de salubrité et d'assainissement.

3-Propose trois solutions à ces problèmes.

Les trois solutions à ces problèmes sont :

-Construire des logements sociaux, créer des emplois, construire des routes ou des ponts pour faciliter le transport, sensibiliser la population sur le civisme environnemental.

EXERCICES

ACTIVITE D'APPLICATION 1

Entoure les villes de Côte D'Ivoire :

Lomé - **Soubré** - ~~Man~~ - Paris - ~~Abidjan~~ - Dakar - ~~Daloa~~ - Conakry
- **Yamoussoukro**

ACTIVITE D'APPLICATION 2

Relie chaque ville à sa situation géographique

Bouaké • ~~Sud~~
Korhogo • ~~Centre~~
Man • ~~Nord~~
Abidjan • ~~Ouest~~

ACTIVITE D'APPLICATION 3

Parmi ces différentes fonctions, entoure celles de la ville d'Abidjan.

La fonction commerciale - la fonction agricole - **la fonction administrative**

SITUATION D'EVALUATION 1

Un élève entend à la radio qu'on reconnaît une ville à l'architecture de ses maisons, à ses infrastructures multiples, aux fonctions qu'elle joue et aux activités de ses habitants.

1-Relève dans le texte deux éléments par lesquels on reconnaît une ville.

Les deux éléments par lesquels on reconnaît une ville sont : l'architecture de ses maisons, ses infrastructures multiples ou aux fonctions qu'elle joue et aux activités de ses habitants

2-Cite trois fonctions d'une ville.

Les trois fonctions d'une ville sont : la fonction administrative, la fonction commerciale et industrielle.

SITUATION D'ÉVALUATION 2

Un élève arrive à Abidjan pour les vacances. Il est émerveillé par les immeubles du plateau, les larges rues, les échangeurs et par la présence d'une foule immense et en mouvement.

1-Relève dans le texte deux caractéristiques de la ville d'Abidjan.

Les deux caractéristiques de la ville d'Abidjan sont : les immeubles du plateau, les larges rues, les échangeurs et par la présence d'une foule immense et en mouvement.

2-Donne deux problèmes que connaît la ville d'Abidjan.

Les deux problèmes que connaît la ville d'Abidjan sont : l'insuffisance de logements entraînant la naissance des bidonvilles, le manque d'emplois accentué ou le chômage, la pauvreté, le banditisme, la prostitution, l'alcoolisme, la drogue, le problème de transport, de sécurité, de salubrité et d'assainissement.

3-Propose deux solutions à ces problèmes.

Les deux solutions à ces problèmes sont : construire des logements sociaux, créer des emplois ou construire des routes, des ponts pour faciliter le transport, sensibiliser la population sur le civisme environnemental.



THEME 2: LES ACTIVITES ECONOMIQUES DE LA COTE D'IVOIRE

LEÇON 1 : L'AGRICULTURE EN CÔTE D'IVOIRE

SITUATION D'APPRENTISSAGE

La coopérative de l'école dispose d'un champ de produits vivriers et d'hévéa. Un élève veut connaître l'importance de cette activité dont certains produits sont utilisés pour la cantine scolaire et d'autres pour les industries. Vous vous organisez pour identifier les cultures vivrières et industrielles, expliquer leur importance, identifier les problèmes liés à ces cultures.

CONTENU DE LA LEÇON

Une culture vivrière est une culture qui sert directement à nourrir la population.

En Côte d'Ivoire, les principales cultures vivrières sont : le manioc, la banane plantain, le taro, le riz, l'igname, les céréales (mil, sorgho, maïs), toutes sortes de fruits et légumes.

Les céréales se cultivent au Centre et au Nord du pays. Les tubercules se cultivent à l'Est et au Sud. Le riz est adapté à toutes les régions.

Une culture industrielle est une culture qui doit subir une transformation dans une usine avant d'être consommée ou utilisée.

En Côte d'Ivoire, les principales cultures industrielles sont : *le café, le cacao, le palmier à huile, l'hévéa, le coton, la canne à sucre, l'anacarde, le bois...*

Les cultures industrielles sont plus développées dans les zones forestières du Sud, de l'Est et de l'Ouest du pays. Ce sont le café, le cacao, le bois, l'hévéa, l'ananas, le palmier à huile. La Côte d'Ivoire est le premier producteur mondial de cacao et le cinquième pour le café.

Ces deux cultures sont importantes :

La production des cultures vivrières est généralement consommée par l'agriculteur et sa famille. Mais il vend une partie sur le marché local et dans les villes. Certaines cultures vivrières telles l'ananas, la banane, l'avocat, les mangues sont exportées vers l'Europe et l'Amérique.

Les cultures industrielles fournissent de l'emploi à la population et apporte beaucoup d'argent à l'Etat ivoirien

Les cultures vivrières connaissent beaucoup de problèmes :

- La production des produits vivriers est insuffisante en Côte d'Ivoire par rapport à la population qui devient de plus en plus nombreuse ;
- Les agriculteurs utilisent des outils traditionnels qui ne favorisent pas une grande production ;
- Les jeunes qui constituent les bras valides quittent de plus en plus les campagnes pour les villes (l'exode rural).

Pour accroître la production des vivriers en Côte d'Ivoire, il faut :

- Produire suffisamment pour s'auto-suffire (pratiquer la politique pour l'autosuffisance alimentaire) ;
- Moderniser l'agriculture en utilisant des engrais, des machines agricoles pour une meilleure productivité ;
- intéresser les jeunes au travail de la terre en créant des centres de formation agricole ;

Les cultures industrielles rencontrent aussi beaucoup de problèmes :

Les prix des cultures industrielles d'exportation sont fixés par les pays consommateurs ;

Les plantations familiales vieillissantes et non renouvelées, sont de petites parcelles cultivées avec des techniques traditionnelles. Ce qui diminue les rendements et la qualité.

Pour résoudre ces problèmes l'Etat doit :

- Diversifier ces cultures industrielles pour éviter de dépendre seulement du café et du cacao ;
- Encourager et favoriser l'implantation des usines de transformation des produits sur place ;
- Aider les petits planteurs à se regrouper en coopérative afin d'améliorer leurs productions.

ACTIVITE D'APPLICATION

Ecris **vrai** ou **faux** devant ces affirmations.

-Le riz est une culture vivrière :.....

-Le cacao est une culture industrielle :.....

-Le cacao est une culture vivrière :.....

-L'hévéa est une culture industrielle.....

SITUATION D'ÉVALUATION

La coopérative de l'école dispose d'un champ de produits vivriers. Un élève de CM2, veut connaître l'importance de cette activité.

1- Parmi ces cultures, entoure les cultures vivrières.

l'ananas – le café - le riz - l'hévéa - la banane plantain - le mil.

2- Cite quatre cultures industrielles.

.....
.....
.....

EXERCICES

ACTIVITE D'APPLICATION 1

Parmi ces cultures, classe uniquement les cultures vivrières dans le tableau.

*Le sorgho – le riz – l'hévéa - le mil – le café – le maïs – le piment – l'anacarde –
l'aubergine – le haricot – la tomate, le palmier à huile, le cacao, le coton.*

Cultures vivrières	Cultures industrielles

ACTIVITE D'APPLICATION 2

Relie chaque culture industrielle à sa zone de production.

- | | |
|-----------------|------------------|
| Café • | • Korhogo |
| Coton • | • Dimbokro |
| Cacao • | • Man |
| Canne à sucre • | • San Pedro |
| Hévéa • | • Ferkessedougou |

ACTIVITE D'APPLICATION 3

Ecris **vrai** ou **faux** devant ces affirmations :

- 1- Les produits des cultures vivrières ivoiriennes demeurent insuffisants :.....
- 2- La Côte d’Ivoire est déjà autosuffisante en riz :.....
- 3- La Côte d’Ivoire doit intéresser les jeunes au travail de la terre
- 4- le coton est une culture industrielle.....

SITUATION D’EVALUATION 1

Pour préparer la fête de l’école, deux élèves se rendent au marché pour acheter des produits vivriers. A leur retour, ils ramènent *des oranges, des ignames, de la viande, du café, de la tomate fraîche, du riz, de la banane plantain, de l’avocat.*

- 1- Relève dans le texte, les cultures vivrières ramenées par les élèves.

.....

- 2- Parmi les produits vivriers ramenés par les élèves, relève ceux cultivés au Sud de la Côte d’Ivoire.

.....

- 3- Donne une importance des cultures vivrières dans l’économie ivoirienne.

.....

SITUATION D’EVALUATION 2

Un agent d'ANADER sensibilise les producteurs d'anacarde sur les techniques modernes d'exploitation.

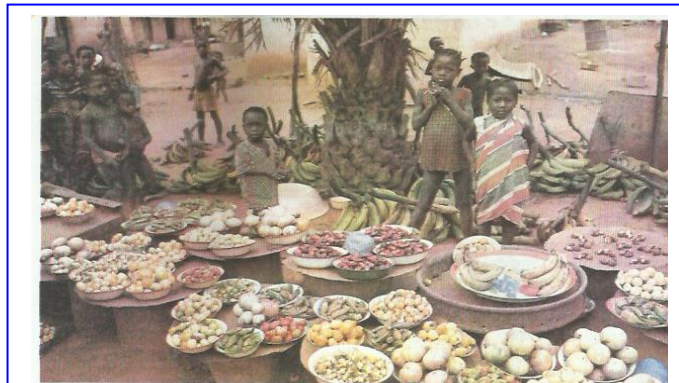
1- Donne une région où l'on cultive l'anacarde en Côte d'Ivoire.

.....
.....
.....

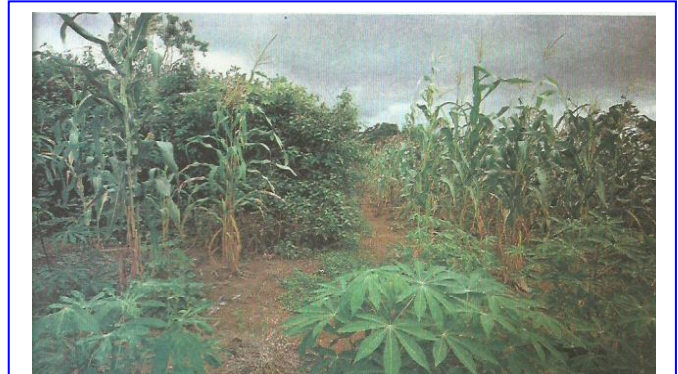
1- Parmi les propositions suivantes, coche celles qui permettent une production suffisante de l'anacarde :

- Aider les petits planteurs à se regrouper en coopérative
- Utiliser des méthodes traditionnelles dans les plantations
- Utiliser des engrais dans les plantations

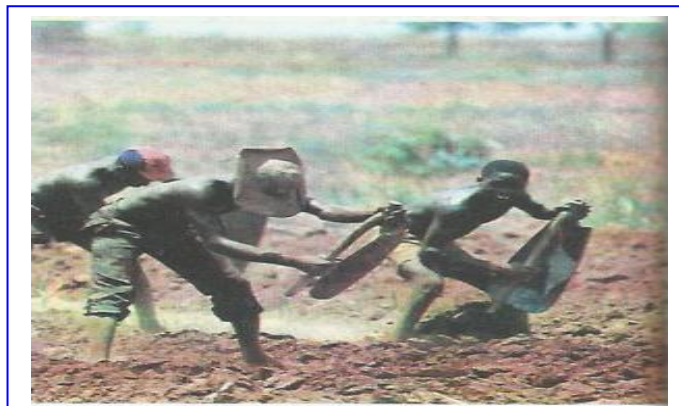
DOCUMENTATIONS



Un marché de produits vivriers
L.E p 136 Ecole et Développement

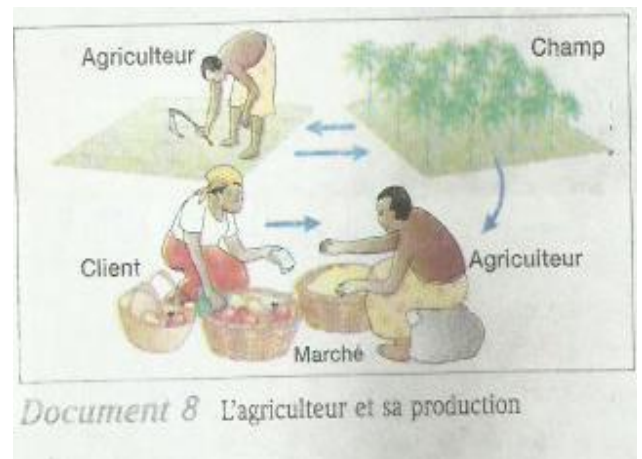
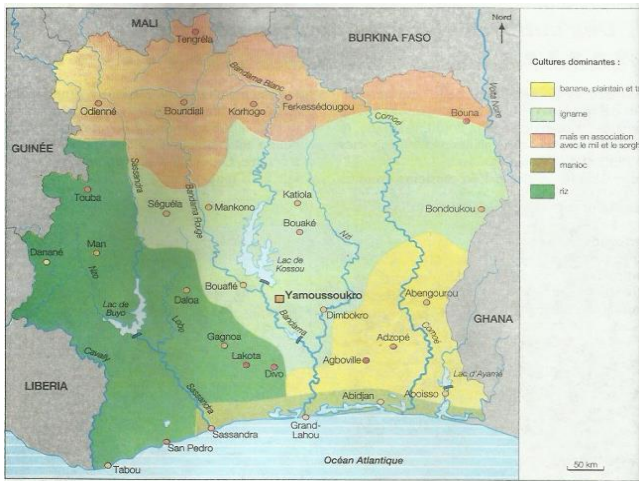


Un marché de produits vivriers
L.E p 136 Ecole et Développement



Travail à la daba
L.E p 138 Ecole et Développement

Un marché de produits vivriers
L.E p 136 Ecole et Développement



La répartition des cultures vivrières dominantes en Côte d'Ivoire
L.E p 138 Ecole et Développement

L'agriculture et sa production
L.E p 139 Ecole et Développement



Une plantation de café
L.E p 138 Ecole et Développement

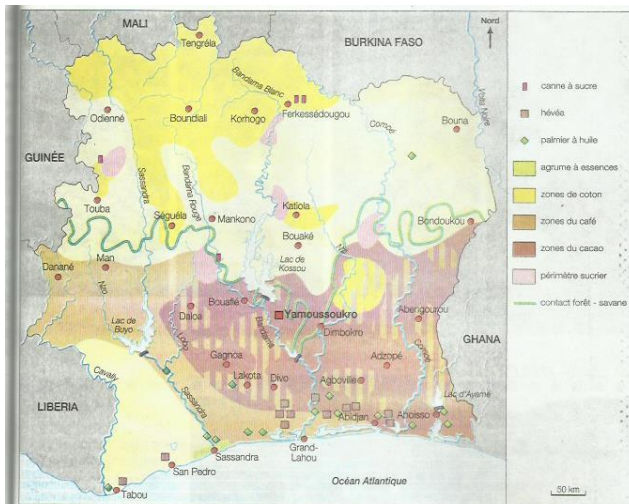


La récolte de la canne à sucre
L.E p 138 Ecole et Développement



Une plantation d'ananas
L.E p 138 Ecole et Développement

Quelques cultures industrielles
L.E p 138 Ecole et Développement



Les cultures industrielles en Côte d'Ivoire
L.E p 138 Ecole et Développement

Un chargement de fèves de cacao au port d'Abidjan
L.E p 117 Ecole et Nation



Une usine de raffinerie de sucre
L.E p 118 Ecole et Nation

ACTIVITE D'APPLICATION

Ecris **vrai** ou **faux** devant ces affirmations.

1. Le riz est une culture vivrière : **vrai**
2. Le cacao est une culture industrielle : **vrai**
3. Le cacao est une culture vivrière : **faux**
4. L'hévéa est une culture industrielle : **vrai**

SITUATION D'EVALUATION

La coopérative de l'école dispose d'un champ de produits vivriers. Un élève de CM2, veut connaître l'importance de cette activité.

1-Parmi ces cultures, entoure les cultures vivrières.

l'ananas - le café - **le riz** - l'hévéa - **la banane plantain** - **le mil**

2-Cite quatre cultures industrielles.

Les cultures industrielles sont le cacao, le coton, l'anacarde, le café ou le bois, le palmier à huile, l'hévéa etc.

EXERCICES

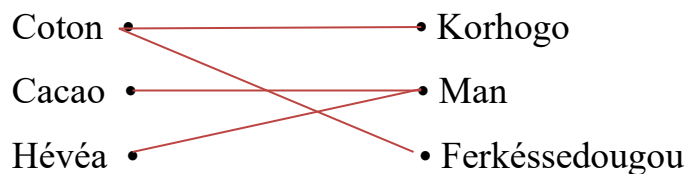
ACTIVITE D'APPLICATION 1

Parmi ces cultures, classe uniquement les cultures vivrières dans le tableau
Le sorgho –le riz – l'hévéa - le mil – le café – le maïs – le piment –l'anacarde – l'aubergine – le haricot – la tomate, le palmier à huile, le cacao, le coton.

Cultures vivrières	Cultures industrielles
Le sorgho –le riz -le mil -le maïs -le piment l'aubergine – le haricot – la tomate	l'hévéa -le café -l'anacarde-le palmier à huile- le cacao- le coton

ACTIVITE D'APPLICATION 2

Relie chaque culture industrielle à sa zone de production.



ACTIVITE D'APPLICATION 3

Ecris **vrai** ou **faux** devant ces affirmations :

1. Les produits des cultures vivrières ivoiriennes demeurent insuffisants : **vrai**
2. La Côte d'Ivoire est déjà autosuffisante en riz : **faux**
3. La Côte d'Ivoire doit intéresser les jeunes au travail de la terre. **vrai**
4. le coton est une culture industrielle. **vrai**

SITUATION D'EVALUATION 1

Pour préparer la fête de l'école, deux élèves se rendent au marché pour acheter des produits vivriers. A leur retour, ils ramènent des oranges, des ignames, de la viande, du café, de la tomate fraîche, du riz, de la banane plantain, de l'avocat.

1. Relève dans le texte, les cultures vivrières ramenées par les élèves.

Les cultures vivrières ramenées par les élèves sont des oranges, des ignames, de la tomate fraîche, du riz, de la banane plantain, de l'avocat.

2. Parmi les produits vivriers ramenés par les élèves, relève ceux cultivés au Sud de la Côte d'Ivoire.

Les produits vivriers cultivés au Sud de la Côte d'Ivoire sont des oranges la tomate fraîche, du riz, de la banane plantain, de l'avocat.

3. Donne une importance des cultures vivrières dans l'économie ivoirienne. Certaines cultures vivrières sont exportées vers l'Europe et l'Amérique et font gagner de l'argent à la Côte d'Ivoire.

SITUATION D'EVALUATION 2

Un agent d'ANADER sensibilise les producteurs d'anacarde sur les techniques modernes d'exploitation.

1. Donne une région où l'on cultive l'anacarde en Côte d'Ivoire.

On cultive l'anacarde au Centre ou au Nord de la Côte d'Ivoire.

2. Parmi les propositions suivantes, coche celles qui permettent une production suffisante de l'anacarde :

- Aider les petits planteurs à se regrouper en coopérative
- Utiliser des méthodes traditionnelles dans les plantations
- Utiliser des engrais dans les plantations



THEME 2 : LES ACTIVITES ECONOMIQUES DE LA COTE D'IVOIRE
LEÇON 2: L'ELEVAGE ET LA PECHE EN CÔTE D'IVOIRE

SITUATION D'APPRENTISSAGE

Le maire de ta commune met à la disposition de la coopérative de ton école, un fonds pour faire l'élevage et la pêche. Avant le décaissement de ce fonds, ton école doit faire une étude sur chaque activité. Vous vous organisez pour identifier les types d'élevage et de pêche en Côte d'Ivoire, d'expliquer leur importance et d'identifier leurs problèmes.

CONTENU DE LA LEÇON

En Côte d'Ivoire, il existe deux types d'élevages (l'élevage traditionnel et l'élevage moderne) et deux types de pêches (la pêche traditionnelle ou artisanale et la pêche industrielle ou moderne).

L'élevage traditionnel est caractérisé par des animaux qui sont livrés à eux-mêmes à la recherche de nourriture. Elle est pratiquée dans le nord et le centre de la Côte d'Ivoire. La production est insuffisante.

L'élevage moderne est caractérisé par des animaux qui vivent dans des bâtiments (étables, porcheries, poulaillers). Leur alimentation est riche et surveillée. Ils sont soignés par des vétérinaires. La production est forte au Nord.

Au Sud, l'on pratique l'élevage moderne. Près des grandes villes, se développe l'élevage de volailles. L'élevage du petit bétail (Ovins, caprins, porcins) se pratique partout dans le pays.

La pêche traditionnelle ou artisanale se pratique dans les rivières, les lagunes, les fleuves, les lacs, en mer et près des côtes, aux moyens de filets, de

lignes, de pirogues, et d'éperviers. La production est insuffisante et est en partie vendue sur les marchés locaux.

La pêche moderne ou industrielle se pratique en haute mer à bord de navires tels que les chalutiers, les thoniers, les sardiniers. Ils utilisent de gros filets. Les poissons pêchés sont mis dans des entrepôts frigorifiques et sont traités dans les usines de conservation.

Les ivoiriens ne sont pas traditionnellement éleveurs, si bien que ce secteur rencontre des problèmes :

- La production de lait et de viande est insuffisante pour la consommation locale ;
- L'élevage transhumant (élevage nomade) détruit les cultures et crée des litiges entre éleveurs et agriculteurs ;
- Les animaux sont exposés aux maladies telles que : la grippe aviaire, la grippe porcine, la vache folle, la peste bovine...

Pour résoudre ces problèmes, l'Etat doit :

- Développer l'élevage moderne dans les savanes du nord et du centre ainsi que dans la zone forestière ;
- Regrouper en un lieu les éleveurs peuls pour réduire les conflits ;
- Lutter contre les maladies du bétail et des volailles et créer des fermes modernes.
- Encadrer les ivoiriens et les intéresser à l'élevage d'agoutis (Aulacodiculture), d'abeilles (apiculture), d'escargots (héliciculture).

L'élevage et la pêche rapportent beaucoup d'argent à l'Etat.

La Côte d'Ivoire est le premier pays producteur de thon en Afrique de l'Ouest.

Malgré cela, l'Etat est obligé d'importer du poisson.

Les problèmes liés à la pêche sont nombreux :

- Les moyens de pêche sont archaïques ;
- Les pêcheurs ne sont pas organisés, ils pêchent de manière individuelle ;

Les eaux douces, les mers et les océans sont pollués à cause de l'utilisation des produits toxiques, des déchets industriels et des eaux de ruissellement.

Pour remédier à ces difficultés, l'Etat doit :

- Moderniser la pêche ;
- Favoriser le regroupement des pêcheurs en coopérative pour accroître leur production ;
- Lutter contre la pollution des eaux ;
- Former les ivoiriens au métier de la pêche en créant des centres de formation ;
- Développer et encourager la pêche industrielle ;
- Encourager la population à avoir recours à la pisciculture (élevage de poissons) .

ACTIVITE D'APPLICATION

Ecris **vrai** ou **faux** devant chaque affirmation.

- 1- Dans l'élevage moderne, les animaux sont sans soins.....
- 2- Dans l'élevage traditionnel, les animaux sont sans soins.....
- 3- Dans la pêche traditionnelle, on utilise des chalutiers.....
- 4- d. Dans la pêche moderne, on utilise de grands navires
.....

SITUATION D'EVALUATION

La coopérative de l'école dispose d'un étang piscicole et d'un poulailler. Aujourd'hui elle reçoit la visite d'un vétérinaire pour vacciner les poulets et des aliments pour nourrir les poissons.

- 1- Cite les types de pêches pratiquées en Côte d' Ivoire
.....

.....
.....
2- Donne deux problèmes liés à l'élevage en Côte d'Ivoire
.....
.....
.....

EXERCICES

ACTIVITE D'APPLICATION 1

Relie chaque animal à son élevage

- | | | |
|------------|---|-----------------|
| Abeille. ● | ● | Aviculture |
| Agouti ● | ● | Apiculture |
| Escargot ● | ● | Aulacodiculture |
| Poulet ● | ● | Héliciculture |

ACTIVITE D'APPLICATION 2

Ecris **vrai** ou **faux** devant ces affirmations.

La pêche traditionnelle se pratique en haute mer

La pêche moderne utilise de gros filets

Dans l'élevage moderne, les animaux sont suivis par un
vétérinaire.....

Dans l'élevage moderne, les animaux cherchent eux même leur nourriture
.....

ACTIVITE D'APPLICATION 3

Complète les phrases avec les mots suivants : *premier - argent – thon - agouti*.

L'élevage et la pêche rapportent beaucoup d'..... à l'Etat.

La Côte d'Ivoire est lepays producteur deen Afrique de
l'Ouest.

SITUATION D'EVALUATION 1

Les productions de l'élevage et de la pêche ne suffisent pas encore à satisfaire les besoins de la population ivoirienne. Le pays doit importer de la viande et du poisson.

Pour résoudre ces problèmes et améliorer la production animale et halieutique. L'Etat prend des mesures.

1- Cite les deux types d'élevages pratiqués en Côte d'Ivoire.

.....
.....

2- Relève dans le texte les produits importés par la Côte d'Ivoire.

.....
.....

3- Dis ce que la pêche et l'élevage rapportent à l'Etat.

.....
.....
.....

SITUATION D'EVALUATION 2

Lors d'une colonie de vacances, les élèves visitent un ranch où l'on élève des bœufs.

Ils constatent une nette différence avec l'élevage pratiqué au village où les animaux sont livrés à eux-mêmes.

1- Complète les phrases avec les mots suivants : *moderne – traditionnel*.

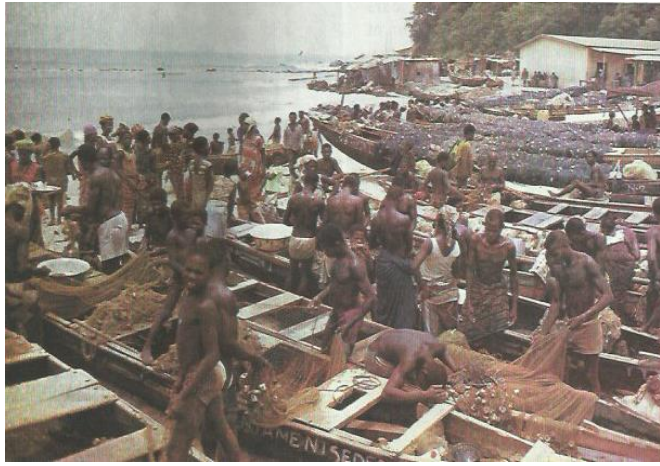
L'élevage où les animaux sont sans soins, c'est l'élevage.....

La pêche qui se fait en haute mer, c'est la pêche

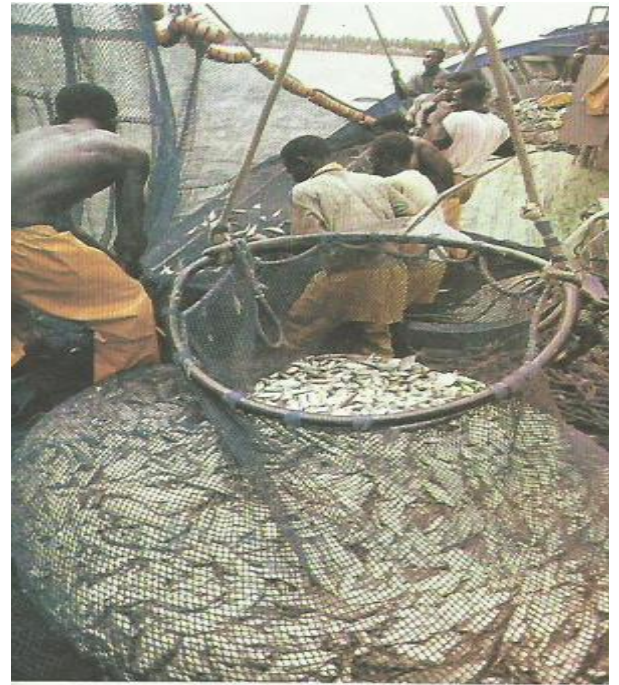
.....

2- Cite deux problèmes liés à l'élevage en Côte d'Ivoire.

.....
.....
.....



Pêche traditionnelle à Sassandra
L.E. p 144 ; Ecole et Développement



Pêche industrielle à la sardine
L.E. p 145 ; Ecole et Développement



Un empoisonnement par la pollution
L.E. p 128 ; Ecole et Nation



Enclos piscicole
L.E. p 145 ; Ecole et Développement

CORRECTION

ACTIVITE D'APPLICATION

Ecris vrai ou faux devant chaque affirmation

- 1- Dans l'élevage moderne, les animaux sont sans soins. **vrai**
- 2- Dans l'élevage traditionnel, les animaux sont sans soins. **faux**
- 3- Dans la pêche traditionnelle, on utilise des chalutiers. **faux**
- 4- Dans la pêche moderne, on utilise de grands navires. **vrai**

SITUATION D'EVALUATION

La coopérative de l'école dispose d'un étang piscicole et d'un poulailler.

Aujourd'hui elle reçoit la visite d'un vétérinaire pour vacciner les poulets et des aliments pour nourrir les poissons.

1. Cite les types de pêches pratiquées en Côte d'Ivoire

Les types de pêches pratiquées en Côte d'Ivoire sont la pêche traditionnelle ou artisanale et la pêche moderne ou industrielle.

2. Donne deux problèmes liés à l'élevage en Côte d'Ivoire.

Les problèmes liés à l'élevage en Côte d'Ivoire sont :

- La production de la viande et du lait est insuffisant.
- L'élevage transhumant détruit les cultures et crée des litiges entre éleveurs et agriculteurs.

EXERCICES

ACTIVITE D'APPLICATION 1

Relie chaque animal à son élevage

Abeille. . Aviculture
Agouti . Apiculture
Escargot . Aulacodiculture
Poulet . Héliciculture

ACTIVITE D'APPLICATION 2

Ecris vrai ou faux devant ces affirmations.

La pêche traditionnelle se pratique en haute mer. **faux**

La pêche moderne utilise de gros filets. **vrai**

Dans l'élevage moderne, les animaux sont suivis par un vétérinaire. **vrai**

Dans l'élevage moderne, les animaux cherchent eux même leur nourriture. **faux**

ACTIVITE D'APPLICATION 3

Complète les phrases avec les mots suivants : **premier -argent- thon-agouti.**

L'élevage et la pêche rapportent beaucoup d'**argent** à l'Etat.

La Côte d'Ivoire est le **premier** pays producteur de **thon** en Afrique de l'Ouest.

SITUATION D'EVALUATION 1

Les productions de l'élevage et de la pêche ne suffisent pas encore à satisfaire les besoins de la population ivoirienne. Le pays doit importer de la viande et du poisson.

Pour résoudre ces problèmes et améliorer la production animale et halieutique.

L'Etat prend des mesures.

1. Cite les deux types d'élevages pratiqués en Côte d'Ivoire.

Les deux types d'élevages pratiqués en Côte d'Ivoire sont l'élevage traditionnel et l'élevage moderne.

2. Relève dans le texte les produits importés par la Côte d'Ivoire.

Les produits importés par la Côte d'Ivoire sont la viande et le poisson.

3. Dis ce que la pêche et l'élevage rapportent à l'Etat.

La pêche et l'élevage rapportent à l'Etat beaucoup d'argent.

SITUATION D'EVALUATION 2

Lors d'une colonie de vacances, les élèves visitent un ranch où l'on élève des bœufs.

Ils constatent une nette différence avec l'élevage pratiqué au village où les animaux sont livrés à eux-mêmes.

1. Complète les phrases avec les mots suivants : **moderne – traditionnel.**

-L'élevage où les animaux sont sans soins, c'est l'élevage **traditionnel.**

-La pêche qui se fait en haute mer, c'est la pêche **moderne.**

2. Cite deux problèmes liés à la pêche en Côte d'Ivoire.

Les deux problèmes liés à la pêche en Côte d'Ivoire sont :

- Les moyens de pêche sont archaïques.

-Les pêcheurs ne sont pas organisés, ils pêchent de manière individuelle.

-Ou les eaux douces, les mers et les océans sont pollués à cause de l'utilisation des produits toxiques, des déchets industriels et des eaux de ruissellement.



THEME 2 : LES ACTIVITES ECONOMIQUES DE LA COTE D'IVOIRE
LEÇON 3 : L'EXPLOITATION FORESTIÈRE EN CÔTE D'IVOIRE

SITUATION D'APPRENTISSAGE

Votre maître affirme : « *L'exploitation forestière est une activité économique importante en Côte d'Ivoire. Malheureusement elle a de nombreuses conséquences sur l'environnement* ». Cette affirmation n'est pas comprise par la plupart des élèves. Vous vous organisez pour expliquer l'importance de l'exploitation forestière dans l'économie ivoirienne, ses conséquences et proposer des actions pour la protection de la forêt.

CONTENU DE LA LEÇON

L'exploitation forestière est l'exploitation des ressources de la forêt. Exemple les arbres, les feuilles les plantes qui sont exploités par les hommes pour leurs besoins.

En Côte d'Ivoire, il existe plusieurs essences d'arbres. Les plus recherchés sont : *Le samba, le teck, l'iroko, le bois bété, l'avodiré, le fromager.*

L'exploitation forestière est très importante dans l'économie ivoirienne, elle contribue au développement économique et social de notre pays car elle procure de l'emploi à la population dans les unités de transformation de bois telles que les scieries et les usines.

Elle génère des revenus c'est-à-dire apporte de l'argent à l'État et à ceux qui travaillent dans le secteur du bois.

Le bois est utilisé dans les ménages pour faire la cuisine à plus de 70 %. Dans la forêt, la faune et la flore sont favorables aux recherches médicales, scientifiques et aux activités touristiques.

L'exploitation abusive de la forêt va entraîner des conséquences :

- La destruction de la forêt. En effet d'une superficie de 16, 5 millions d'hectares en 1960, nous sommes passés aujourd'hui à 2,5 millions d'hectares) ;
- la rareté de la pluie (la pluie va diminuer, la chaleur va augmenter) ;
- l'avancée du désert ;

- la disparition des espèces animales et végétales ;
- les dégâts causés par les feux de brousse.

Pour sauver sa forêt l'Etat va mener ses actions à savoir :

- Réglementer l'exploitation forestière pour permettre de contrôler le nombre de bois, le nombre de plantes qui sont coupés chaque année dans nos forêts ;
- Faire le reboisement (le reboisement consiste à planter de jeunes plants d'arbres là où la forêt a commencé à disparaître).Ce reboisement se fait par la SODEFOR (Société de Développement de la Forêt), qui est une structure d'encadrement, de gestion et de protection de la forêt. Elle plante 4000 ha d'arbres par an, elle est sous la tutelle du Ministère des Eaux et Forêts ;
- Sensibiliser la population sur l'importance de la préservation de la forêt en organiser des campagnes de reboisement en exigeant que les exploitants forestiers fassent le reboisement ;
- Interdire les feux de brousse ;
- Lutter contre le braconnage qui est la chasse abusive sans autorisation d'animaux sauvages ;
- Protéger ses parcs et réserves qui attirent les touristes et qui permettent de conserver la végétation et les animaux ;
- Créer une police forestière que l'on appelle Agents des Eaux et Forêts. Ceux-ci sont chargés de surveiller les parcs et réserves ainsi que la forêt du banco.

Exemples de réserves : la plus grande réserve de Côte d'Ivoire se trouve au nord-est de notre pays dans la région du Boukani, appelée la réserve de la Comoé. On a aussi la réserve Nationale de Ehotilé au sud de notre pays.

Quelques exemples de parcs :le parc National de la Marahoué qui se trouve dans la région de la Marahoué à côté de la ville de Bouaflé. le parc National de Taï et du Peko à l'ouest, le parc National d'Azagny au sud de notre pays,

ACTIVITE D'APPLICATION

Entoure les conséquences liées à l'exploitation abusive de la forêt :

La déforestation - le reboisement - la disparition des espèces animales et végétales –

le feu de brousse - l'avancée du désert - la pollution des eaux.

SITUATION D'EVALUATION

Au fur et à mesure que les années passent la forêt ivoirienne diminue dangereusement à cause de l'exploitation forestière. Malgré les interpellations des autorités, cette activité se poursuit davantage.

1- Ecris **vrai** ou **faux** devant la phrase.

La forêt ivoirienne est en voie de disparition :.....

2- Entoure les conséquences de l'exploitation forestière :

La désertification – la démocratie – la rareté des pluies

3- Parmi ces noms proposés, entoure les espèces de bois exploités en Côte d'Ivoire :

le Samba – l'ananas – le Makoré – le Ghana

EXERCICES

ACTIVITE D'APPLICATION 1

Ecris **vrai** ou **faux** devant ces affirmations.

1- La forêt ivoirienne est en voie de disparition :.....

2- Le reboisement favorise le développement de la forêt :.....

3- La forêt ivoirienne ne peut plus être renouvelée :.....

ACTIVITE D'APPLICATION 2

Entoure trois essences d'arbres exploités en Côte d'Ivoire dans la liste suivante :

Le chou – le teck – le manguier – l'iroko – le cocotier – le samba

ACTIVITE D'APPLICATION 3

Coche les actions qui préservent la forêt en Côte d'Ivoire.

Le reboisement

Les feux de brousse

Création de forêts classées

SITUATION D'EVALUATION 1

Pendant les congés de Noël, tu te rends à Soubré avec ton oncle, à l'ouest de la Côte d'Ivoire. Sur le trajet, tu remarques que la forêt est dégradée par endroits. Ton oncle t'explique que la dégradation de la forêt est due à son exploitation abusive par les exploitants forestiers et les fabricants de charbon.

1- Coche la bonne définition de l'exploitation forestière.

L'exploitation forestière consiste à couper de la salade pour divers usages

L'exploitation forestière consiste à couper les arbres de la forêt pour divers usages

2- Cite trois essences d'arbres recherchées par les exploitants forestiers.

.....
.....
.....

3- Enumère deux conséquences de l'exploitation abusive de la forêt.

.....
.....
.....

SITUATION D'EVALUATION 2

Un groupe d'élèves visite une forêt classée de la Côte d'Ivoire. Ils découvrent des variétés d'arbres disparues.

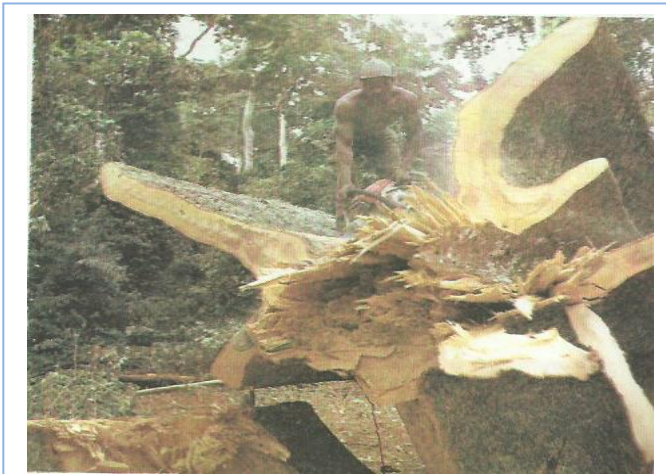
1- Donne deux conséquences de l'exploitation forestière abusive.

.....
.....
.....

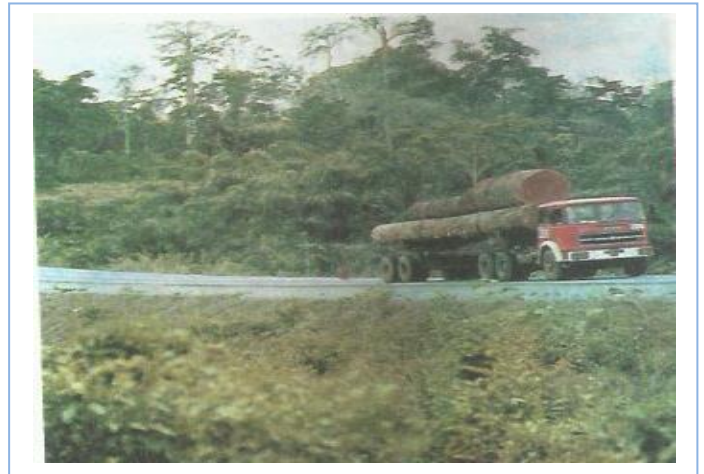
2- Cite deux actions pour lutter contre l'exploitation forestière abusive en Côte d'Ivoire.

.....
.....
.....
3-Nomme les agents de la police forestière de Côte d'Ivoire.

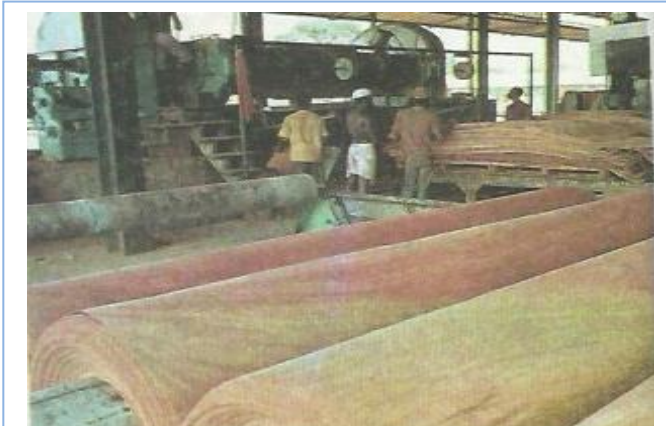
.....
.....
.....
DOCUMENTATIONS



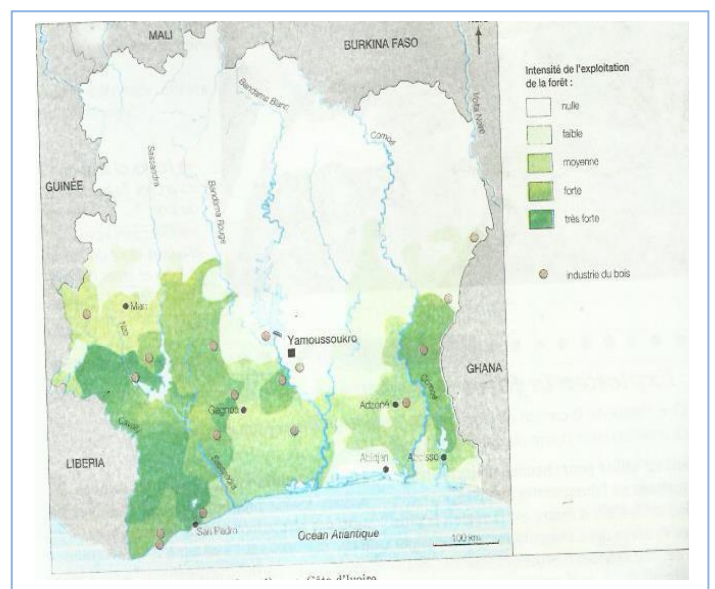
L'abattage d'un arbre
L.E. p 149 ; Ecole et Développement



Un camion transporte des grumes
L.E. p 150 ; Ecole et Développement



Une usine de contre-plaqué
L.E. p 150 ; Ecole et Développement





L'exploitation forestière en Côte d'Ivoire

L.E. p 150 ; Ecole et Développement

Une forêt défrichée

L.E. p 151 ; Ecole et Développement

TION

ACTIVITE D'APPLICATION

Entoure les conséquences liées à l'exploitation abusive de la forêt :

La déforestation - le reboisement - **la disparition des espèces animales et végétales**

–

le feu de brousse - **l'avancée du désert** - la pollution des eaux.

SITUATION D'EVALUATION

Au fur et à mesure que les années passent la forêt ivoirienne diminue dangereusement à cause de l'exploitation forestière. Malgré les interpellations des autorités, cette activité se poursuit davantage

1-Ecris **vrai** ou **faux** devant la phrase.

La forêt ivoirienne est en voie de disparition : **vrai**.

2-Entoure les conséquences de l'exploitation forestière :

La désertification – la démocratie – **la rareté des pluies**

3-Parmi ces noms proposés, souligne les espèces de bois exploités en Côte d'Ivoire :

le Samba– l’ananas –le Makoré– le Ghana

EXERCICES

ACTIVITE D’APPLICATION 1

Ecris **vrai** ou **faux** devant ces affirmations.

- 1-La forêt ivoirienne est en voie de disparition : **vrai**
- 2-Le reboisement favorise le développement de la forêt. **vrai**
- 3-La forêt ivoirienne ne peut plus être renouvelée. **faux**

ACTIVITE D’APPLICATION 2

Entoure trois essences d’arbres exploités en Côte d’Ivoire dans la liste suivante :

Le chou ~~le teck~~ le manguier ~~– l’iroko~~ le cocotier – le samba

ACTIVITE D’APPLICATION 3

Coche les actions qui préservent la forêt en Côte d’Ivoire.

- Le reboisement
- Les feux de brousse
- Création de forêts classées

SITUATION D’EVALUATION 1

Pendant les congés de Noël, tu te rends à Soubré avec ton oncle, à l’ouest de la Côte d’Ivoire. Sur le trajet, tu remarques que la forêt est dégradée par endroits. Ton oncle t’explique que la dégradation de la forêt est due à son exploitation abusive par les exploitants forestiers et les fabricants de charbon.

1- Coche la bonne définition de l’exploitation forestière.

- L’exploitation forestière consiste à couper de la salade pour divers usages
- L’exploitation forestière consiste à couper les arbres de la forêt pour divers usages

2- Cite trois essences d’arbres recherchées par les exploitants forestiers.

Les trois essences d’arbres recherchées par les exploitants forestiers sont : le fromager, l’iroko, le samba ou l’avodiré, le teck, le bois bété...

3- Enumère deux conséquences de l’exploitation abusive de la forêt.

Les deux conséquences de l’exploitation abusive de la forêt sont la rareté de la pluie, l’avancée du désert ou la disparition des espèces animales et végétales, les dégâts causés par les feux de brousse.

SITUATION D'ÉVALUATION 2

Un groupe d'élèves visite une forêt classée de la Côte d'Ivoire. Ils découvrent des variétés d'arbres disparues.

1- Donne deux conséquences de l'exploitation forestière abusive.

Les deux conséquences de l'exploitation abusive de la forêt sont la rareté de la pluie, l'avancée du désert ou la disparition des espèces animales et végétales, les dégâts causés par les feux de brousse.

2- Cite deux actions pour lutter contre l'exploitation forestière abusive en Côte d'Ivoire.

Les deux actions pour lutter contre l'exploitation forestière abusive en Côte d'Ivoire sont : réglementer l'exploitation forestière pour permettre de contrôler le nombre de bois, le nombre de plantes qui sont coupés chaque année dans nos forêts ou faire le reboisement, interdire les feux de brousse...

3- Nomme les agents de la police forestière de Côte d'Ivoire.

Les agents de la police forestière de Côte d'Ivoire sont les agents des Eaux et Forêts.



THEME 2 : LES ACTIVITES ECONOMIQUES DE LA COTE D'IVOIRE
LEÇON 4 : L'INDUSTRIE EN CÔTE D'IVOIRE

SITUATION D'APPRENTISSAGE

Au cours d'un débat sur l'industrie en Côte d'Ivoire, le conférencier affirme :

« *Tant que la Côte d'Ivoire ne transformera pas ses matières premières en produits finis, elle aura toujours des problèmes de développement* ». Les élèves présents ne comprennent pas l'affirmation du conférencier. Alors ils décident de faire des recherches pour identifier les types d'industrie, leur importance dans l'économie ivoirienne et expliquer les problèmes de l'industrie.

CONTENU DE LA LEÇON

L'industrie est un secteur d'activités qui transforme dans une usine les matières premières en produits semis finis ou finis.

Les produits semis finis : Ce sont les produits dont la transformation n'est pas achevée.

Les produits finis : Ce sont les produits dont la transformation est achevée et ces produits sont prêts à être consommés

Les bases de l'industrie en Côte d'Ivoire sont :

-les matières premières agricoles : *le café, le cacao, le coton, le caoutchouc, la canne à sucre, l'anacarde, l'ananas, la mangue, l'huile de palme, le tabac.*

-les ressources minières : l'or (Aboisso, Toumodi, Korhogo), le diamant (séguela), le manganèse (Bondoukou, Odienné, Toubou, Man), le fer (Man, Divo, Odienné, Abidjan).

-les sources d'énergie : le gaz naturel et le pétrole au large de Jacqueville et de Grand Bassam, les centrales hydroélectriques (production d'électricité à partir des barrages tels que les barrages Ayamé 1 et 2, le barrage de Kossou, le barrage de Taabo, le barrage de Soubré et le barrage de Buyo) ;

En Côte d'Ivoire les différents types d'industries sont :

-Les industries agro-alimentaires produisent : les produits laitiers (yaourts, lait), les huiles de table, la poudre de cacao, de café, du chocolat, de l'eau minérale.

Exemple d'industrie : Unilever, Saprolait, Nestlé,

-Les industries du bois produisent les contreplaqués, les chevrons, les planches...

Exemple d'industrie : Thanry à Guiglo et Duékoué, Improbois à Adzopé

-Les industries textiles fabriquent le fil, les tissus, les vêtements...

Exemple d'industrie : Gonfreville à Bouaké, Filtisac et Uniwax à Abidjan

-Les industries mécaniques font le montage de véhicules.

Exemple d'industrie : CFAO, SOTRA, CARICI.

-Les industries chimiques fabriquent du savon, du parfum, des pesticides, des engrais, de la peinture. Exemple d'industrie : SOFACO, UNILEVER...

-Les industries du bâtiment produisent du ciment, des carreaux, des briques..

Ces industries sont inégalement réparties sur le territoire national.

Elles sont presque toutes situées dans la zone forestière et dans le centre autour de Bouaké. Dans le Nord les industries se trouvent autour de Korhogo et de Ferkessedougou. Mais c'est autour d'Abidjan qu'on retrouve le plus grand nombre.

Les industries permettent de transformer les matières premières sur place et emploient de nombreuses personnes. Elles fournissent le quart de la richesse de la Côte d'Ivoire grâce aux impôts payés par ces industries.

Néanmoins elles sont confrontées à des problèmes tels que :

-l'emploi d'une main d'œuvre non qualifiée (celle-ci manque de formation et d'expériences professionnelles) ;

-l'insuffisance de matières premières ;

-la transformation de la majorité des matières premières en produits semis finis plus tôt qu'en produits finis.

Pour résoudre ces problèmes il faut :

-Accroître la formation des jeunes dans les centres de formation professionnelle et dans les grandes écoles techniques et professionnelles ;

-Augmenter la production des matières premières ;

-Transformer les matières premières en produits finis ;

-Encourager la création d'industries sur le territoire national.

ACTIVITE D'APPLICATION

Relie le produit à son industrie.

- | | | | |
|-------------|---|---|----------------------------|
| Chocolat | • | • | industrie électrique |
| Savon | • | • | industrie du bois |
| Planche | • | • | industrie agro-alimentaire |
| Poste radio | • | • | industrie chimique |

SITUATION D'EVALUATION

Un élève dit à son voisin qu'il préfère travailler dans un bureau que dans une usine.

1- Ecris **vrai** ou **faux**

- Les industries paient l'impôt à l'Etat :.....
- Les industries créent des emplois.....
- Toutes les industries de Côte d'Ivoire sont regroupées dans le Nord.....

2- Relie chaque matière première à son produit fini.

- | | | | |
|-----------------|---|---|---------------|
| Bois | • | • | Nescafé |
| Cacao | • | • | huile «Aya» |
| Fer | • | • | véhicule |
| Palmier à huile | • | • | contre-plaqué |

EXERCICES

ACTIVITE D'EVALUATION 1

Dans la liste suivante, entoure deux sources d'énergie utilisées par l'industrie en Côte d'Ivoire.

La pile – le pétrole – les centrales thermiques – la bougie

ACTIVITE D'EVALUATION 2

Cite deux industries textiles en Côte d'Ivoire.

.....
.....
.....

ACTIVITE D'EVALUATION 3

Coche les bonnes réponses

L'industrie doit :

Déclarer son existence

Faire de la contrefaçon

Payer l'impôt

SITUATION D'EVALUATION 1

L'industrie est un secteur d'activités qui transforme dans une usine les matières premières en produits semis finis ou finis. En Côte d'Ivoire, il existe plusieurs industries.

1- Cite trois matières premières utilisées par l'industrie en Côte d'Ivoire

.....
.....
.....

2- Dans la liste suivante, entoure deux industries agroalimentaires.

Unilever - Uniwax - Filtisac - Nestlé - Sucrivoire

SITUATION D'EVALUATION 2

On cultive beaucoup de coton dans ta région. La population souhaite qu'une industrie s'installe pour transformer les fibres de coton.

1- Donne le type d'industrie qui doit s'installer pour transformer ce coton.

.....
.....
.....

2- Entoure la bonne réponse.

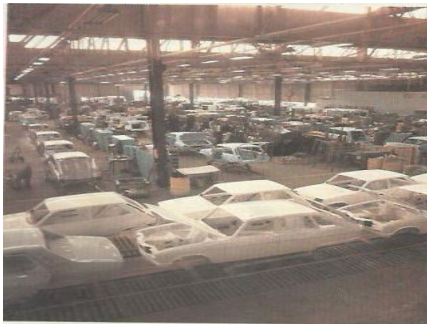
Cette industrie aura besoin de :

Main-d'œuvre qualifiée - joueurs de football – source d'énergie – matière première

3- Enumère deux produits que peut fabriquer cette industrie.

.....
.....
.....

DOCUMENTATIONS



Montage de véhicules automobiles
L.E p 62 ;CM Ecole et Développement



La raffinerie de Vridi
L.E. p 153; Ecole et Développement



Une usine de transformation de bois
L.E. p 137; Ecole et Nation



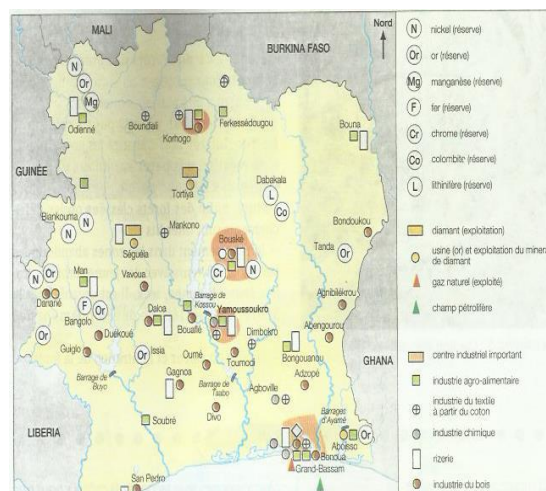
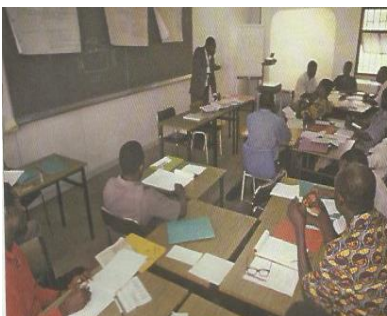
Exploitation d'un gisement pétrolier
L.E. p 153; Ecole et Développement



Un industriel et un agent des impôts
L.E. p 137; Ecole et Nation



Une usine textile
L.E. p 137; Ecole et Nation



Un centre de formation professionnel
L.E. p 136; Ecole et Nation

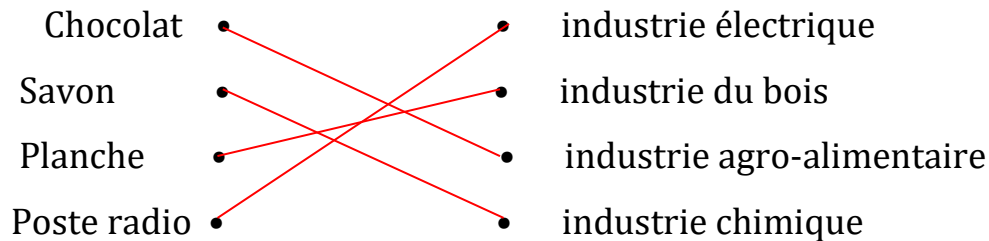
Le lavage dans une mine de
diamants près de Tortiya
L.E. p 151; Ecole et
Développement

Ressources minières, sources d'énergie et
industrie en Côte d'Ivoire
L.E. p 152; Ecole et Développement

CORRECTION

ACTIVITE D'APPLICATION

Relie le produit à son industrie



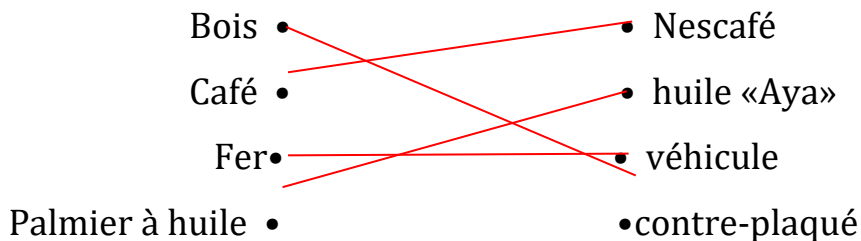
SITUATION D'EVALUATION

Un élève dit à son voisin qu'il préfère travailler dans un bureau que dans une usine.

1- Ecris **vrai** ou **faux**

- Les industries paient l'impôt à l'Etat :.....**vrai**.
- Les industries créent des emplois.....**vrai**.
- Toutes les industries de Côte d'Ivoire sont regroupées dans le Nord**faux**.

2-. Relie chaque matière première à son produit fini.



EXERCICES

ACTIVITE D'EVALUATION 1

Dans la liste suivante, entoure deux sources d'énergie utilisées par l'industrie en Côte d'Ivoire.

La pile- **le pétrole**- **les centrales thermiques**- la bougie

ACTIVITE D'EVALUATION 2

Cite deux industries textiles en Côte d'Ivoire.

Les deux industries textiles en Côte d'Ivoire sont : Gonfreville, Filtisac ou Uniwax .

ACTIVITE D'EVALUATION 3

Coche les bonnes réponses

L'industrie doit :

- Déclarer son existence
- Faire de la contrefaçon
- Payer l'impôt

SITUATION D'EVALUATION 1

L'industrie est un secteur d'activités qui transforme dans une usine les matières premières en produits semis finis ou finis. En Côte d'Ivoire, il existe plusieurs industries.

1-Cite trois matières premières utilisées par l'industrie en Côte d'Ivoire

Les trois matières premières utilisées par l'industrie en Côte d'Ivoire sont le café, le cacao, le bois ou le coton, le palmier à huile...

2-Dans la liste suivante, entoure deux industries agroalimentaires.

Unilever - Uniwax - Filtisac - **Nestlé** - **Sucrivoire**

SITUATION D'EVALUATION 2

On cultive beaucoup de coton dans ta région. La population souhaite qu'une industrie s'installe pour transformer les fibres de coton.

1-Donne le type d'industrie qui doit s'installer pour transformer le coton.

Le type d'industrie qui doit s'installer pour transformer le coton est l'industrie textile.

2- Entoure la bonne réponse.

Cette industrie aura besoin de :

Main-d'œuvre qualifiée - joueurs de football – source d'énergie – matière première

3- Enumère deux produits que peut fabriquer cette industrie.

Les deux produits que peut fabriquer cette industrie sont les fils, les tissus, ou les pagnes...



THEME 2 : LES ACTIVITES ECONOMIQUES DE LA COTE D'IVOIRE
LEÇON 5 : LE COMMERCE EN CÔTE D'IVOIRE

SITUATION D'APPRENTISSAGE

Ton ami de classe a visité le port d'Abidjan. De retour de cette visite, il te dit qu'il a vu des bateaux chargés des produits agricoles partant vers d'autres pays, tandis que d'autres bateaux déchargeaient des produits manufacturés. Emmerveillés par ces explications, les élèves de ta classe s'organisent pour identifier les types de commerce, leur importance et expliquer les problèmes du commerce en Côte d'Ivoire.

CONTENU DE LA LEÇON

Le commerce est l'échange de marchandises et de capitaux (argent) entre les hommes ou les états.

En Côte d'Ivoire il en existe deux types : ***Le commerce intérieur et le commerce extérieur.***

Le commerce intérieur se fait à l'intérieur du pays. Il s'exerce sur les marchés des villes et des villages. Exemple : le marché d'Adjamé, de Treichville, le marché Gouro, le marché de gros de Bouaké.

Le marché des villages se tient de façon hebdomadaire et permet les échanges en zone rurale. Dans les grandes villes on a les supermarchés tels : CAP SUD, BON PRIX, CDCI, CASH CENTER ... Les produits vendus sont : Les denrées alimentaires (les piments, les aubergines, les gombos...), les produits textiles (les pagnes, les tissus, les pagnes traditionnels...), d'entretien et chimiques (les gels hydro-alcooliques, les savons, les parfums...).

Le commerce extérieur se fait avec d'autres pays. Il repose sur l'exportation et l'importation.

L'exportation porte sur les produits agricoles (le café, le cacao, le bois, la banane, l'ananas, le coton, l'anacarde, la mangue, le caoutchouc...). Elle porte aussi sur les ressources minières (l'or, le diamant...). Quant à l'importation, elle repose sur les produits manufacturés qui sont des produits finis tels que : les biens d'équipements (les automobiles, les machines, les appareils électroménagers exemple les téléphones portables, les réfrigérateurs, les télévisions...), les produits alimentaires (le riz, le blé, les produits laitiers...), les biens intermédiaires (les produits pétroliers, les produits chimiques tels que les engrais et les produits pharmaceutiques...).

Les principaux partenaires commerciaux de la Côte d'Ivoire sont la France, l'Amérique, la Chine et des pays d'Afrique (Nigeria, Ghana, Burkina Faso...).

Le commerce est très important car il est source de revenu pour l'état et pour la population.

Les problèmes liés au commerce sont :

- la contrebande, la contrefaçon de certains produits locaux ;
- le mauvais état des pistes et la difficulté de conservation de certains produits.

Pour résoudre ces problèmes l'Etat doit :

- Accentuer la lutte contre la contrebande et la contrefaçon
- Créer des routes ;
- Créer des centres d'achats et de vente des produits locaux (C'est-à-dire créer beaucoup plus de marché de gros dans chaque région) ;
- Encourager la consommation des produits finis locaux(le chocolat, le riz local, ...).

ACTIVITE D'APPLICATION

Classe les produits suivants dans le tableau:

Le blé, le téléphone portable, le riz, la voiture, l'igname, la banane plantain, l'ordinateur

Le commerce intérieur	Le commerce extérieur

SITUATION D'EVALUATION

Un élève accompagne son père faire des achats dans un supermarché de la ville. Il observe les articles qui sont dans les rayons et se rend compte que plusieurs de ces articles viennent d'autres pays.

1- Ecris **vrai** ou **faux**

Le commerce intérieur, c'est vendre des produits à l'extérieur :.....

La Côte d'Ivoire exporte le cacao :.....

Le commerce extérieur, c'est faire venir les produits manufacturés :.....

Les appareils électroniques et électroménagers sont importés :.....

2- Cite trois produits importés par la Côte d'Ivoire.

.....

EXERCICES

ACTIVITE D'APPLICATION 1

Coche les matières premières exportées par la Côte d'Ivoire.

Riz café anacarde salade cacao

ACTIVITE D'APPLICATION 2

Entoure les principaux partenaires commerciaux de la Côte d'Ivoire :

ACTIVITE D'APPLICATION 3

Ecris **vrai** ou **faux** devant ces affirmations :

Le commerce extérieur se pratique entre deux pays.....

Le commerce extérieur se pratique entre deux villages.....

SITUATION D'EVALUATION 1

Le père de ton ami est un grand commerçant. Il vend beaucoup de marchandises sur les marchés d'Abidjan. Il fait venir des véhicules et des ordinateurs de France. Il achète le café et le cacao aux paysans qu'il vend à l'extérieur.

1- Nomme les différents types de commerce exercés par le commerçant.

.....
.....

2- Relève dans le texte les produits qu'il importe.

.....
.....

3- Cite deux problèmes liés aux commerces ivoiriens.

.....
.....

SITUATION D'EVALUATION 2

Sur le marché d'Adjamé, ta tante vend des produits vivriers qu'elle fait venir du village.

1- Nomme le type de commerce exercé par ta tante.

.....
.....

2- Cite deux produits vivriers que ta tante peut faire venir du village.

.....
.....

3- Cite deux problèmes que ta tante peut rencontrer en pratiquant ce commerce.

.....
.....

4- Propose deux solutions à ces problèmes.

.....
.....

DOCUMENTATIONS



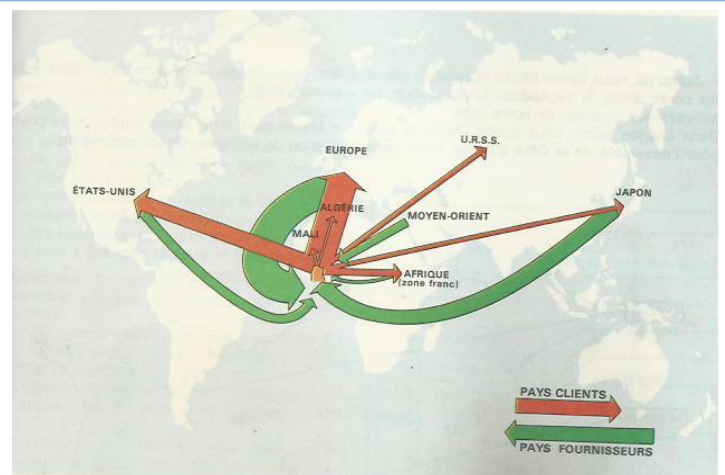
Un marché en Côte d'Ivoire
L.E. p 141; Ecole et Nation



Un supermarché
L.E. p 158; Ecole et Développement



Le port d'Abidjan
L.E. p 96; Ecole et Nation



Les échanges extérieurs
L.E. p 69; Ecole et Développement