

 Centre des Métiers de l'Electricité	<h2 style="color: red;">SIMPLE ALLUMAGE</h2>	BTS – ELT / MI
		Installation Electrique
		Date :    /    / 2017

### 1. FONCTION A REMPLIR

Etablir et interrompre un circuit électrique, d'un endroit, à l'aide d'un appareil à commande manuelle: le commutateur de type C1.

### 2. APPLICATIONS

Ce montage est employé chaque fois que l'on désire commander une ou plusieurs lampes (ou des prises de courant), d'un endroit.

Eclairage d'une petite pièce généralement à une seule entrée : cuisine, WC, débarras, cabine téléphonique.

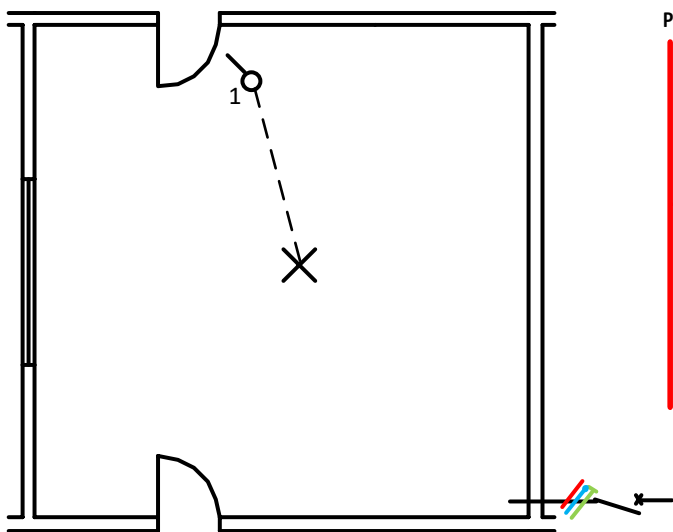
Commande de prises de courant sur lesquelles pourront venir se brancher : lampadaire, applique.

Alimentation de lampe de chevet, de bureau. Dans ces cas on peut employer un interrupteur à fil souple remplissant le même rôle qu'un interrupteur ordinaire, etc.

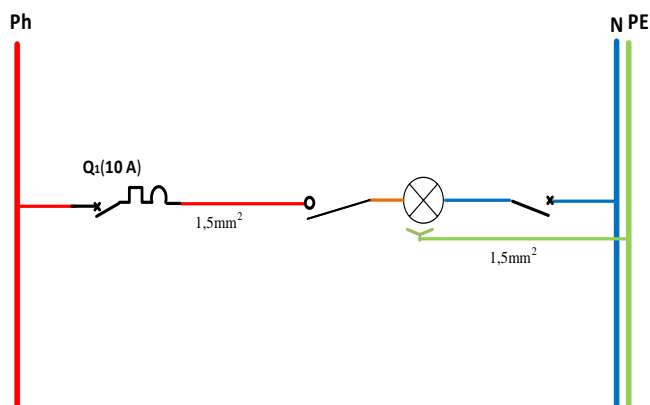
### 3. EXEMPLE

Installation d'une lampe centrale dans une cuisine, commandée de la porte d'entrée par un interrupteur unipolaire.

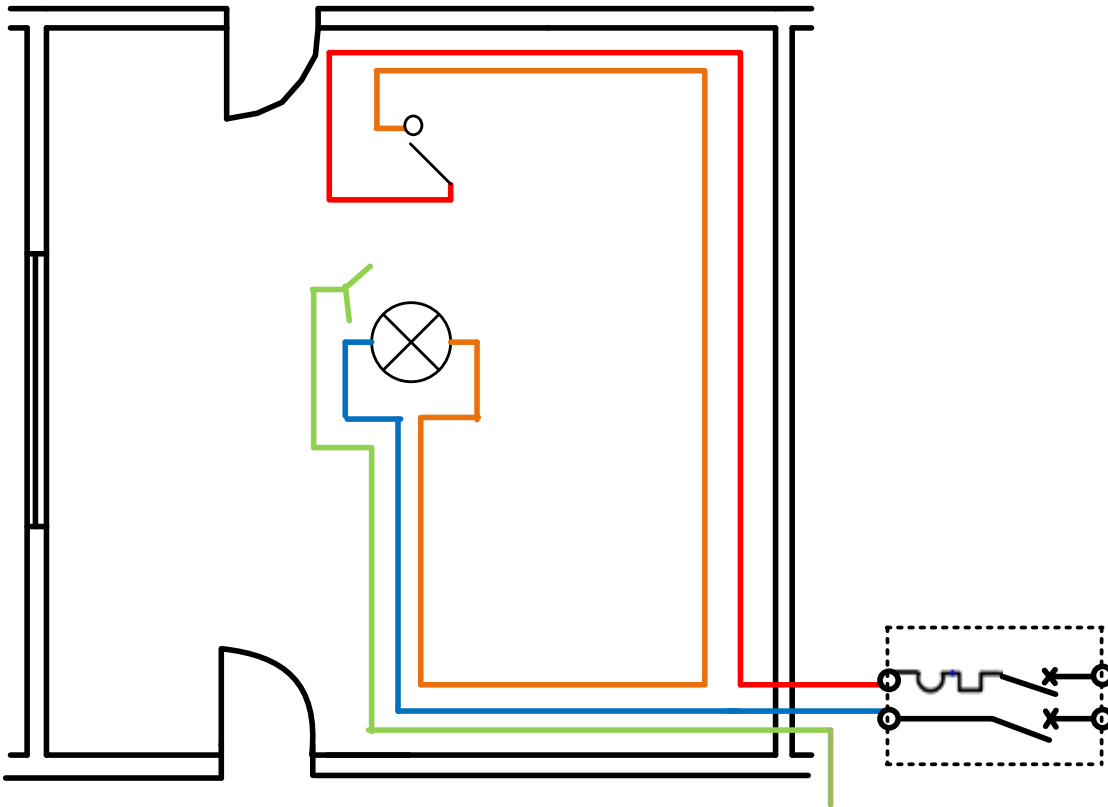
#### 3.1 Schéma d'implantation



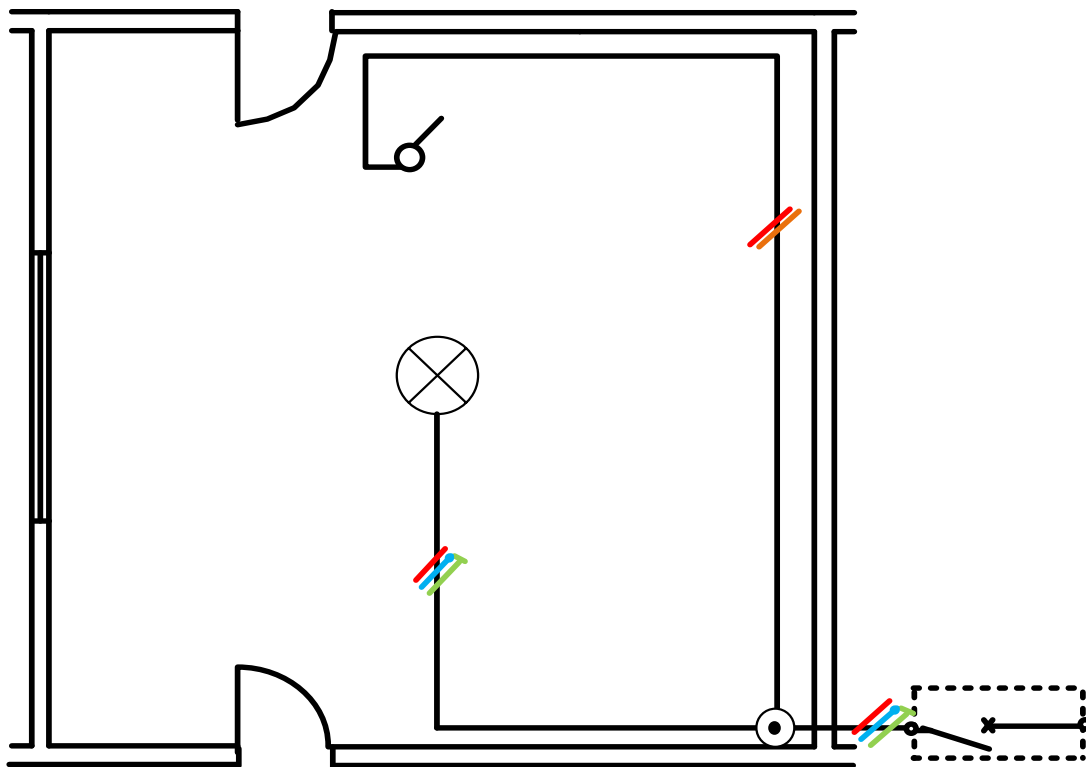
#### 3.2 Schéma développé



### 3.3 Schéma multifilaire



### 3.4 Schéma unifilaire



 Centre des Métiers de l'Electricité	DOUBLE ALLUMAGE	BTS – ELT / MI
		Installation Electrique
		Prof. : M. ZRAN
		Date :    /    / 2017

### 1. FONCTION A REMPLIR

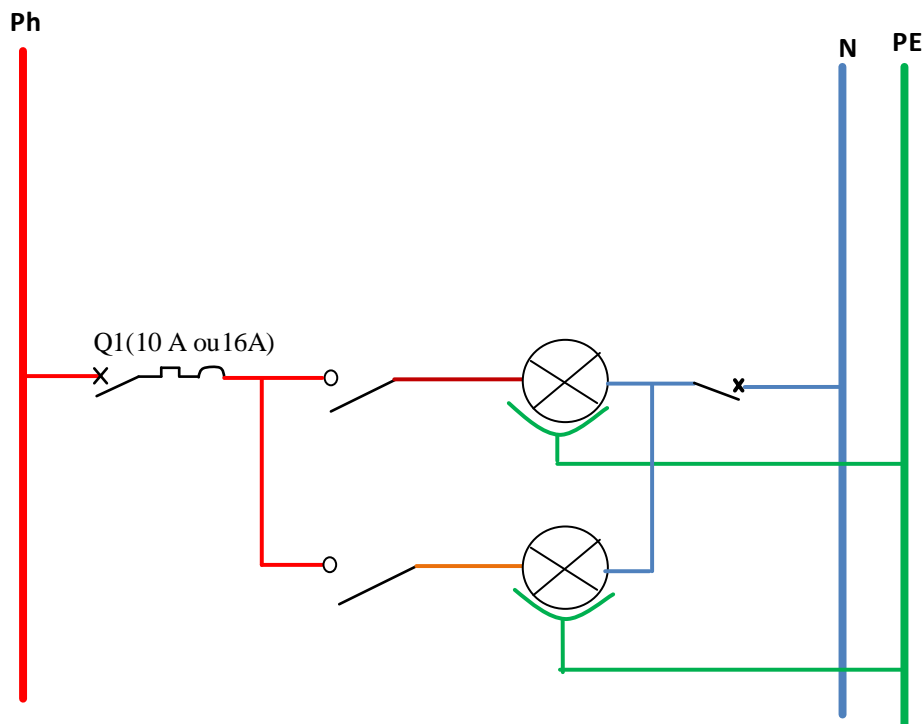
Etablir ou interrompre ensemble ou séparément deux circuits différents d'un endroit avec un appareil à commande manuelle: le commutateur C5.

### 2. APPLICATIONS

Ce montage est utilisé pour commander deux éclairages différents dans un même local: lustre de salle à manger, éclairage des vitrines de magasin, étalage, etc...

Chaque circuit commandé peut comprendre plusieurs lampes branchées en dérivation.

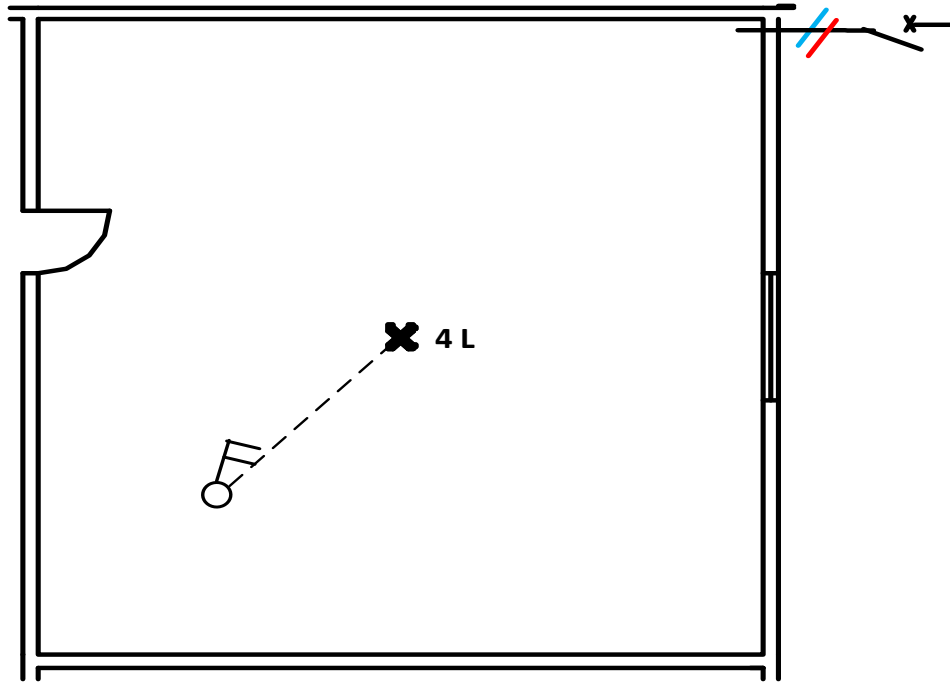
### 3. SCHÉMA DEVELOPPE



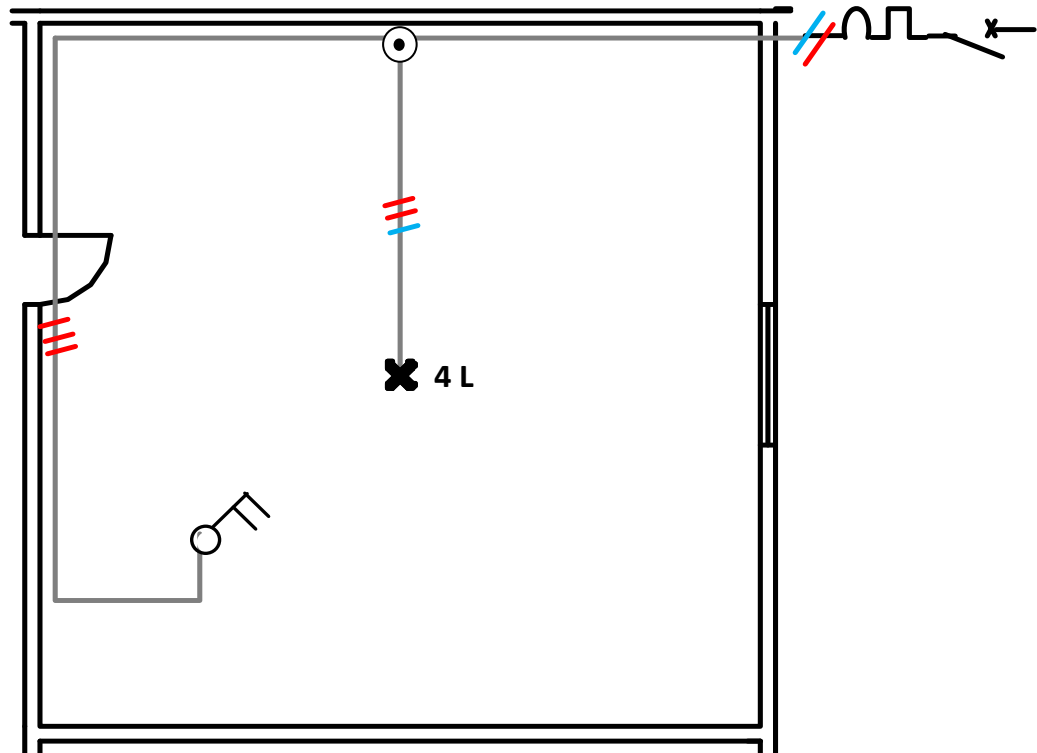
#### 4. EXEMPLE

Installation d'un lustre central, 4 lampes commandées de la porte d'entrée.

##### 4.1 Schéma d'implantation



##### 4.2 Schéma unifilaire



### 4.3 Schéma multifilaire

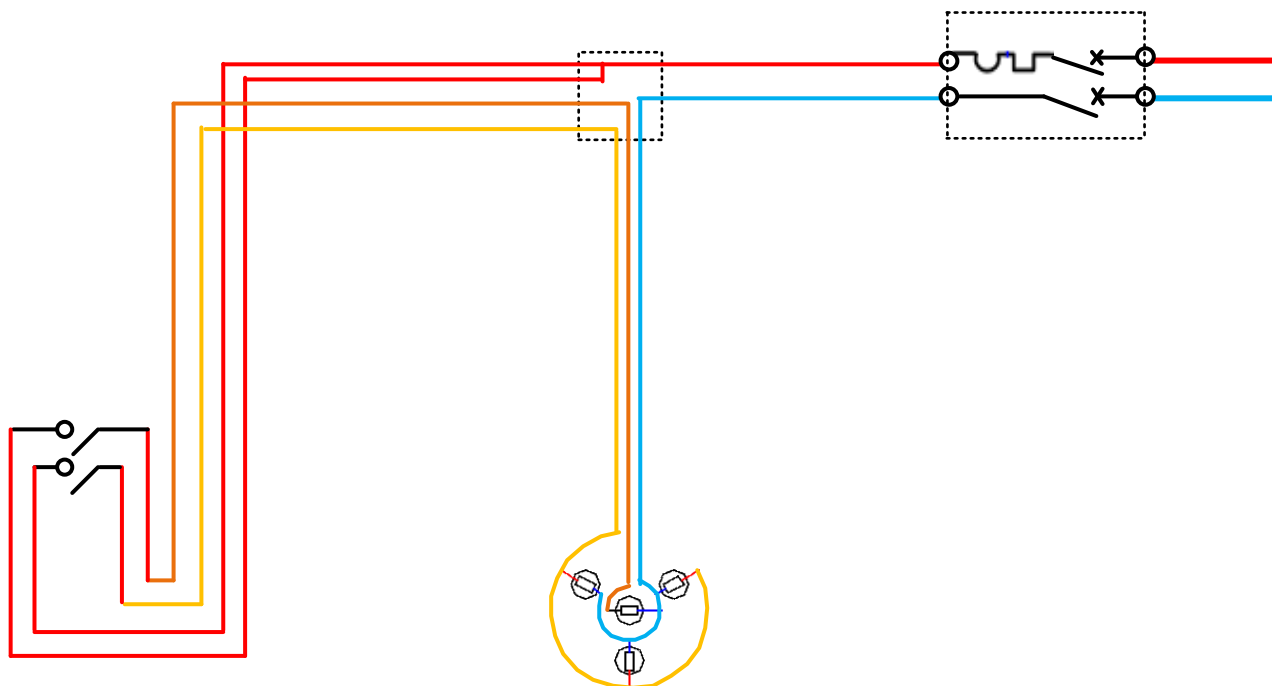


Fig. 4.3 : schéma multifilaire d'un montage de lustre.

 Centre des Métiers de l'Electricité	<b>VA-ET-VIENT</b>	BTS – ELT / MI
		Installation Electrique
		Prof. : M. ZRAN
		Date : / / 2017

### **1. FONCTION A REMPLIR**

Etablir et interrompre un circuit électrique de deux endroits différents avec des appareils à commande manuelle: le commutateur de type C6.

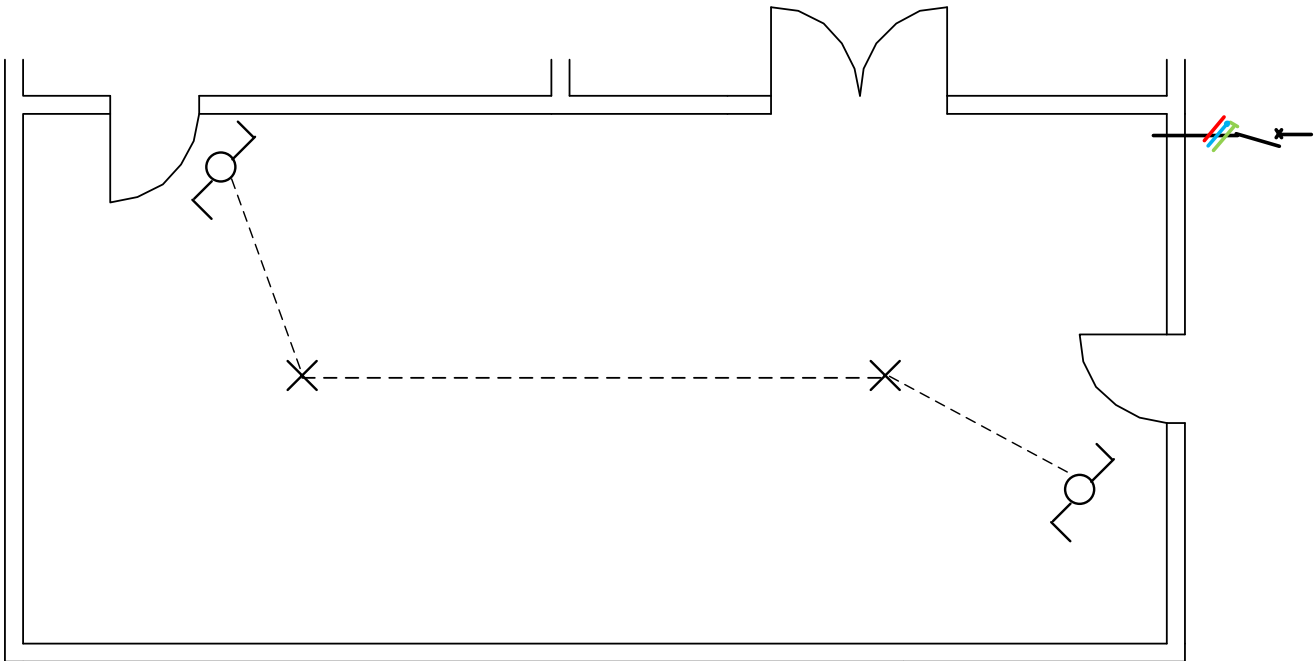
### **2. APPLICATIONS**

Ce montage est utilisé pour commander des lampes de deux endroits différents, pièce à deux entrées, couloir. Chaque circuit commandé peut comprendre plusieurs lampes branchées en dérivation.

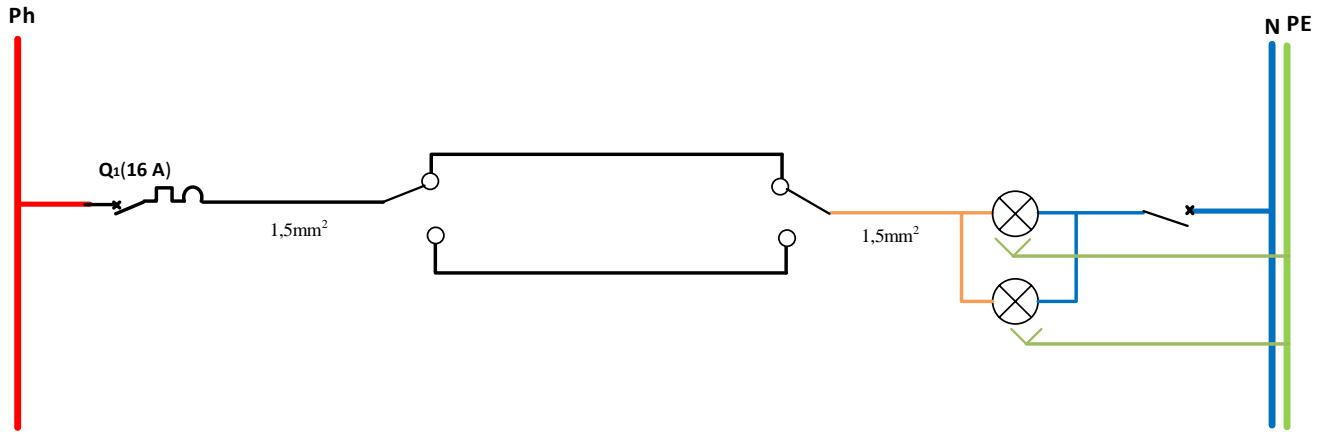
### **3. EXEMPLE**

Installation de deux lampes situées dans un couloir et commandées ensemble de la porte d'entrée (coté palier) et de la porte de chambre.

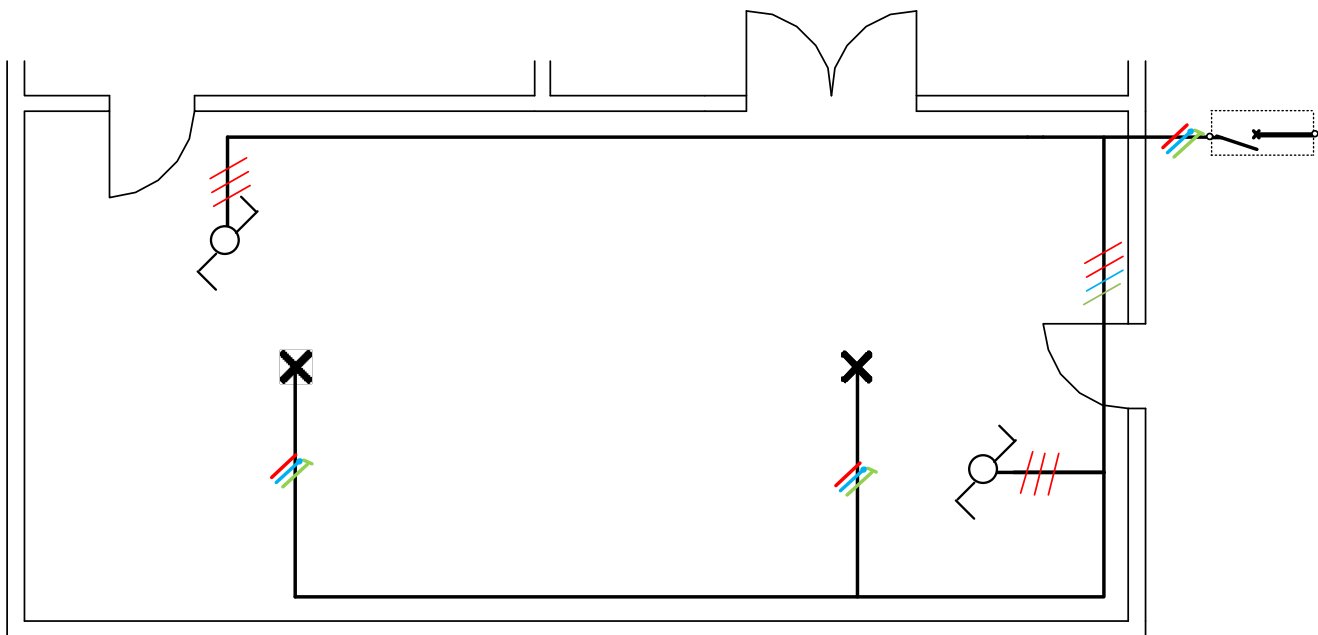
#### **3.1 Schéma d'implantation**



#### **3.2 Schéma développé**



### 3.3 Schéma unifilaire



### 3.5 Schéma multifilaire

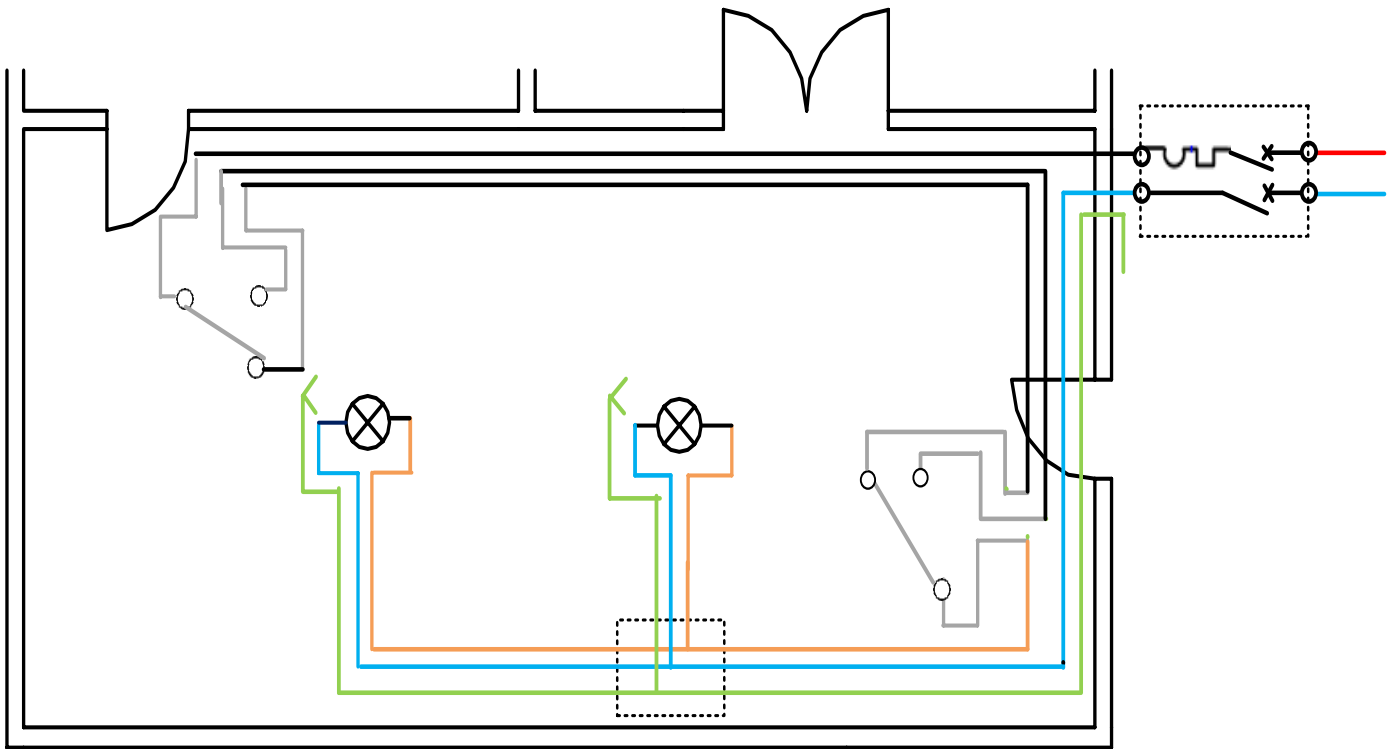


Fig. 3.4 : schéma multifilaire du montage va-et-vient

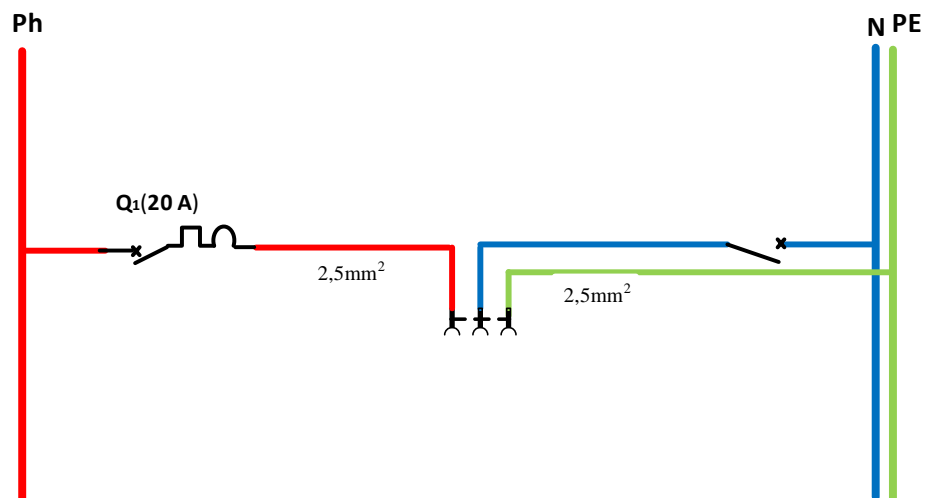
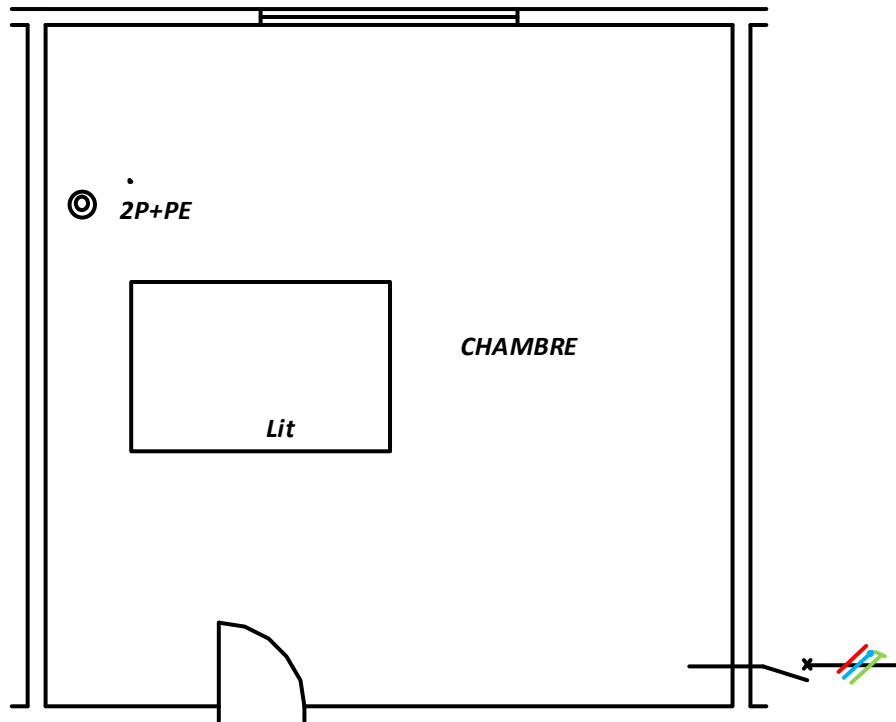
 Centre des Métiers de l'Électricité	<h2 style="color: red;">PRISE DE COURANT</h2>	BTS – ELT / MI
		Installation Electrique
		Prof. : M. ZRAN
		Date : 30 / 10 / 2017

### 1. FONCTION A REMPLIR

Etablir une alimentation permanente à la disposition de l'utilisateur.

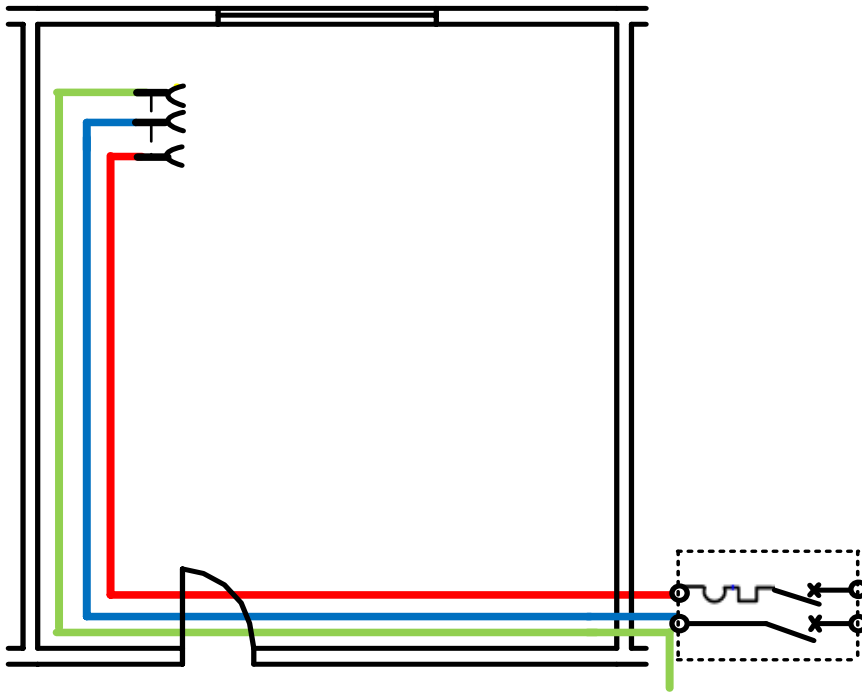
**Exemple:** Alimentation d'une lampe de chevet dans une chambre.

### 2. PLAN D'IMPLANTATION



### 3. SCHÉMA DEVELOPPÉ

### 4. SCHEMA MULTIFILAIRE



## 5. SCHEMA UNIFILAIRE

