

CONCOURS DIRECT D'ENTREE AU CAFOP (INSTITUTEUR ADJOINT)
SESSION 2017

Durée : 1 h
Coefficient : 2

CULTURE GENERALE

Cette épreuve comporte deux pages (02) numérotées 1/2 et 2/2.

I- ARTS – CULTURE – SPORT

- 1) Qui détient le record du monde au 100 m ?
- 2) Voici la liste des merveilles du monde ; mets une croix dans la case qui convient

Les Merveilles du Monde	Les anciennes Merveilles	Les nouvelles Merveilles
La Statue du Christ Rédempteur		+
Le Phare d'Alexandrie		
La Grande Muraille de Chine		+
Le Colosse de Rhodes		

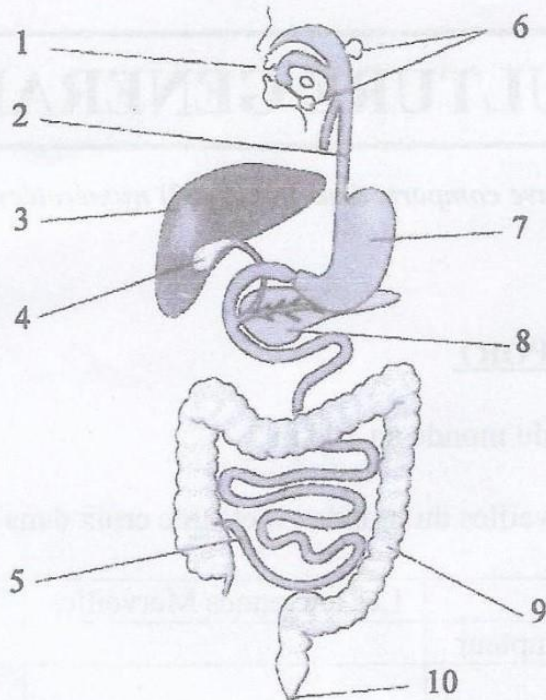
- 3) Nomme trois Institutions de la République de Côte d'Ivoire et leur président.

II- LITTERATURE

- 1) Ecris correctement les mots entre parenthèses:
 - Les oisillons sont (devenir) grands.
 - Trois jeunes filles et deux garçonnetts se sont (blesser).
- 2) Analyse logique de la phrase suivante :
« Cette école qui ne touchait en fait qu'une minorité, avait un caractère utilitaire ».
- 3) Ecris vrai ou faux devant chaque réponse :
En littérature, une nouvelle est :
 - Un court récit
 - Un très long roman
 - Une œuvre qui vient de paraître.

III-SCIENCES

1) Annote le schéma ci-dessous en associant chaque organe au numéro correspondant.



2) Qu'appelle-t-on plante autotrophe ?

3) Indique le rôle des dents suivantes :

- Les incisives :
- Les canines :
- Les molaires :

IV-HISTOIRE

1) Complète le tableau suivant :

Année	Nombre de jours
Civile365.....
Bissextile366.....
Astronomique

2) Voici une liste de peuples de Côte d'Ivoire : Attié – Gagou – Baoulé – Bakwé – Nzima – Lobi – Kroubo.

- a) Lesquels sont appelés peuples lagunaires ?
- b) Quelles sont leurs activités principales ?

VI-GEOGRAPHIE

1) Voici des villes de Côte d'Ivoire : Bingerville – Bouaké – Daloa – Ferkessédougou – Dimbokro – Yamoussoukro – Anyama.

Relève celles qui sont traversées par le chemin de fer.

2) Enumère les fleuves de la Côte d'Ivoire d'Est en Ouest.