



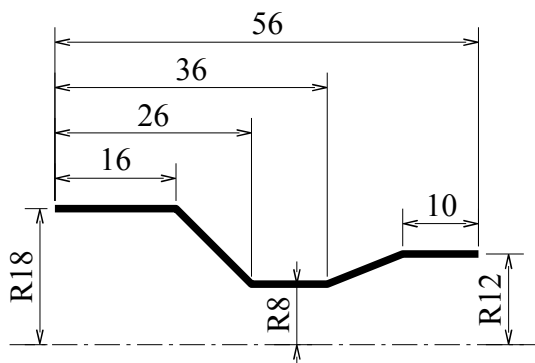
## Interrogation écrite N°9

Complétez le tableau ci-dessous pour le contrôle des deux spécifications dimensionnelles.

<i>Elts palpés</i>	<i>Nb pts</i>	<i>Eléments construits</i>	<i>Distances évaluées</i>
			<u>Spécification</u> : Symétrie
			<u>Spécification</u> : $13^{+0,1}$
			<u>Spécification</u> : $7^{+0,15}$

### CHOIX D'OUTIL

Le schéma ci-dessous présente un profil à usiner, complétez le schéma commencé à droite et indiquez les angles limites servant au choix d'un type de porte-outil.



*Profil à usiner*



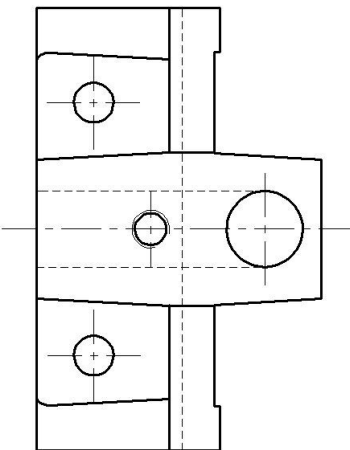
*Angles caractéristiques*

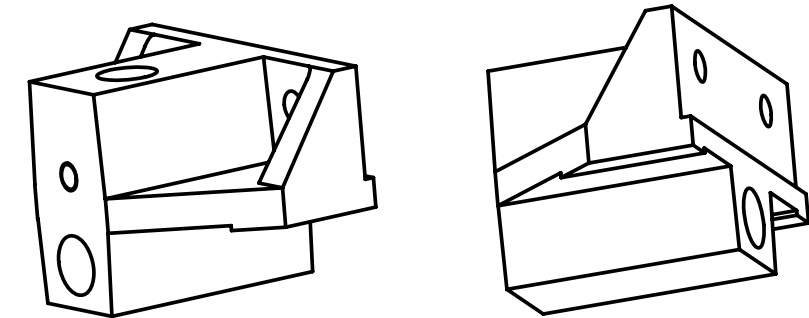
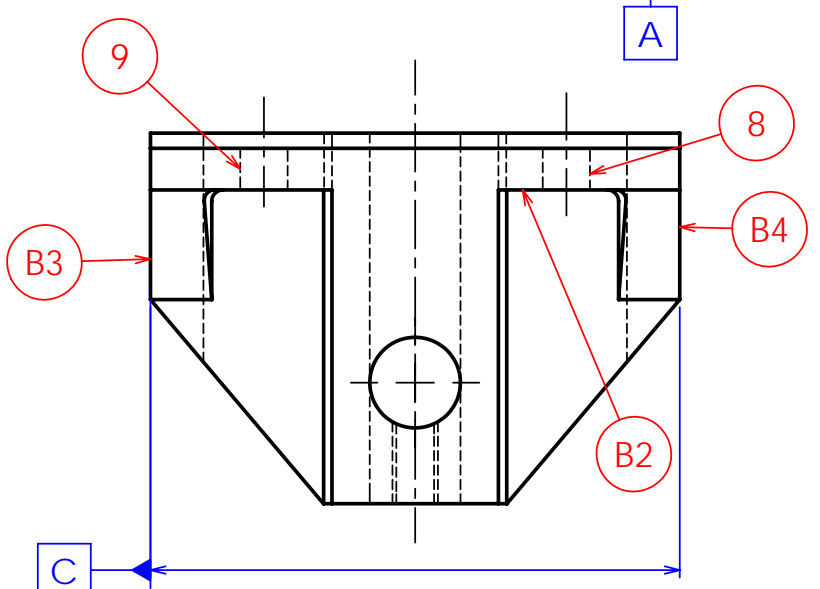
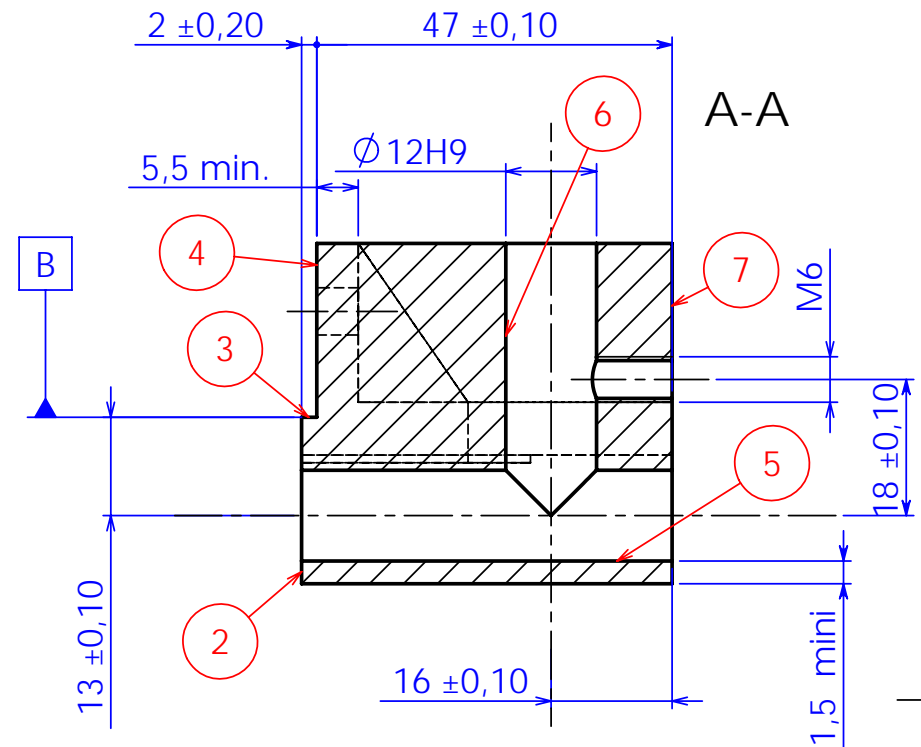
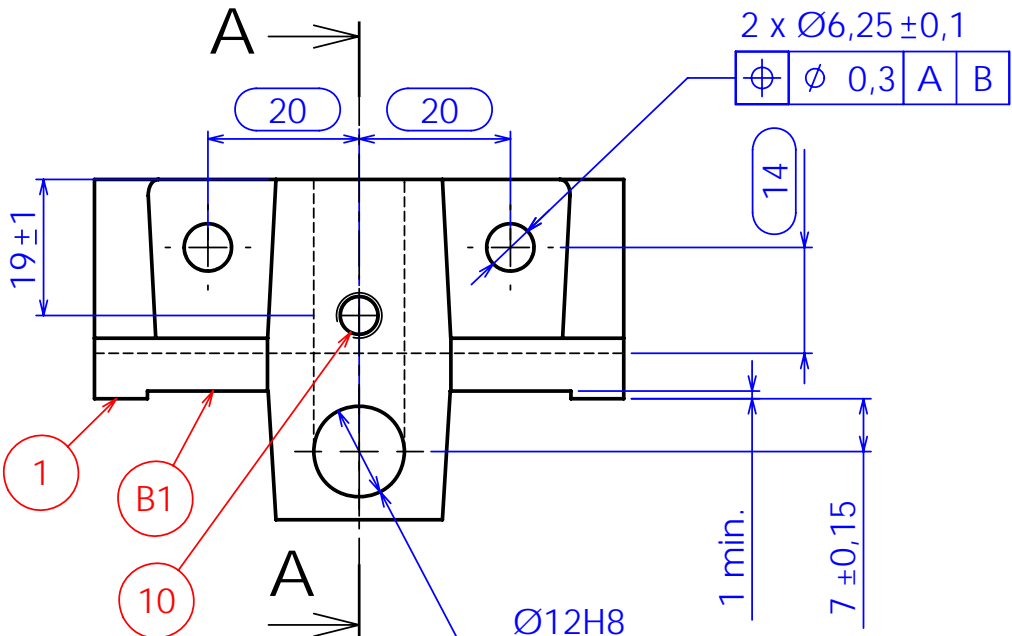
Valeurs limites : .....



### DÉCODAGE DE SPÉCIFICATIONS

Sur les feuilles d'analyse de spécifications fournies, décidez les spécifications géométriques du mors mobile.

TOLÉRANCEMENT NORMALISÉ	ANALYSE D'UNE SPÉCIFICATION PAR ZONE DE TOLÉRANCE		NOM :
SYMBOLE DE LA SPÉCIFICATION	<b>ELEMENTS NON IDÉAUX</b>		
NOM DE LA SPÉCIFICATION	Elément(s) tolérancé(s) Unique / Groupe	<b>ELEMENTS IDÉAUX</b> Référence(s) spécifiée(s) Simple / Commune / Système	
<b>TYPE DE SPÉCIFICATION</b> Forme Orientation Position Battement			
<b>CONDITION DE CONFORMITÉ</b>	Elément(s) de référence Unique / Multiples	Zone de tolérance Simple / Composée	
<b>SCHÉMA</b> (Extrait du dessin de définition) <div data-bbox="1021 1635 1372 2083" style="text-align: center;"> </div>	<p style="text-align: center;"><b>Contraintes</b></p> <p style="text-align: center;">Orientation et/ou position par rapport à la référence spécifiée</p>		

TOLÉRANCEMENT NORMALISÉ		ANALYSE D'UNE SPÉCIFICATION PAR ZONE DE TOLÉRANCE		NOM :	
SYMBOLE DE LA SPÉCIFICATION		<b>ELEMENTS NON IDÉAUX</b>		<b>ELEMENTS IDÉAUX</b>	
NOM DE LA SPÉCIFICATION		Élément(s) tolérancé(s) Unique / Groupe		Référence(s) spécifiée(s) Simple / Commune / Système	
<b>TYPE DE SPÉCIFICATION</b> Forme Orientation Position Battement					
<b>CONDITION DE CONFORMITÉ</b>					
<b>SCHÉMA</b> (Extrait du dessin de définition)		Élément(s) de référence Unique / Multiples		Zone de tolérance Simple / Composée	
				<b>Contraintes</b> Orientation et/ou position par rapport à la référence spécifiée	



4	1	Mors mobile		Y30
REPERE	Nbre	Désignation	Matière	Observations
		<b>ETAU A SERRAGE RAPIDE</b>		 SolidWorks Licence d'éducation
		Format : A4 ECHELLE : 1:1		