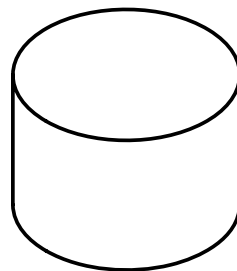
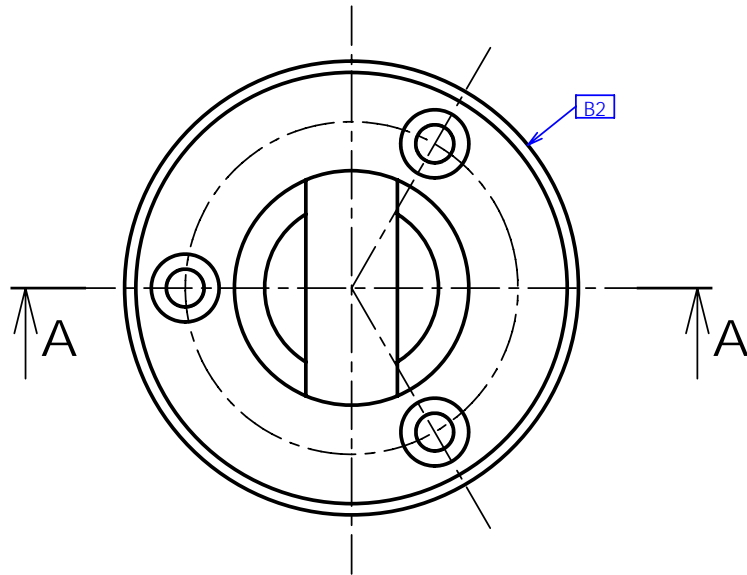
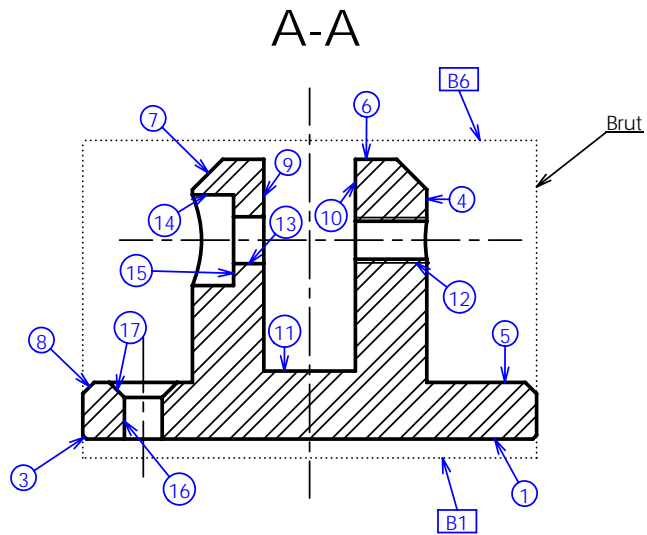


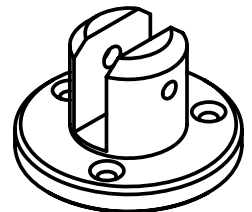
Rugosité générale Ra 1,6

Echelle 1:2

	2	CHAPE	EN AW -2017	Etiré Ø 60	
Rep	Nb	Désignation	Matière	Observation	Référence
Format : A4		SUPPORT MOBILE Chape			
Echelle : 1:1					
		Dessin de définition			



Brut



Pièce finie

	2	CHAPE	EN AW -2017	Etiré $\varnothing 60$	
Rep	Nb	Désignation	Matière	Observation	Référence
Format : A4 Echelle : 1:1		SUPPORT MOBILE Chape			
		Repérage des surfaces			

NOMENCLATURE DES PHASES

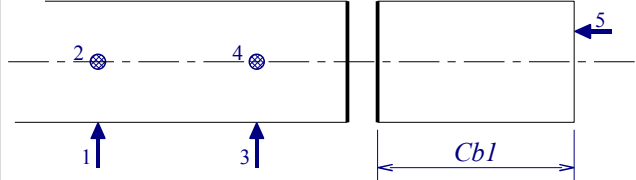
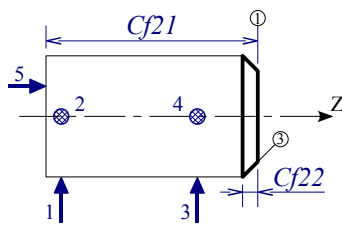
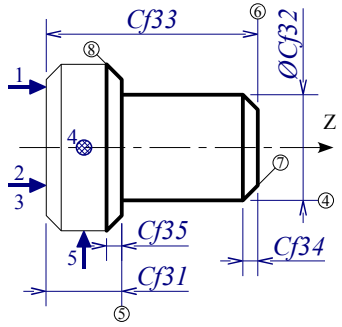
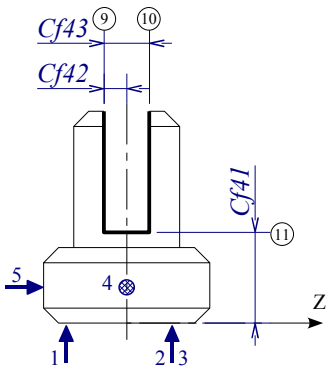


NOM :		Lycée Alfred Kastler
Ensemble : SUPPORT MURAL	Élément : CHAPE	Repère :
Matière : EN AW-2017 [Al Cu 4 Mg]	Brut : ETIRE Ø60	Quantité :

Phase	Désignation des Phases <i>Désignation des opérations</i>	Repère des opérations	Machine	Observations
100	SCIAGE DU BRUT		Scie alternative	
200	TOURNAGE - Dresser la face 1 - Chanfreiner 3	a b	Tour parallèle	
300	TOURNAGE - Charioter 4 et dresser 5 - Dresser 6 - Chanfreiner 7 - Chanfreiner 8	a b c d	Tour parallèle	
400	FRAISAGE - Rainurer 9, 10, 11	a	Fraiseuse horizontale	
500	PERÇAGE - Percer 3×16 à 120° - Fraisurer 3×17	a b	Perceuse à broches multiples	Ou perceuse à colonne avec plateau diviseur
600	PERÇAGE - Percer Ø5 - Percer 13 - Lamer 14, 15 - Tarauder 12 (M6)	a b c d	Perceuse à colonne	
700	CONTRÔLE			

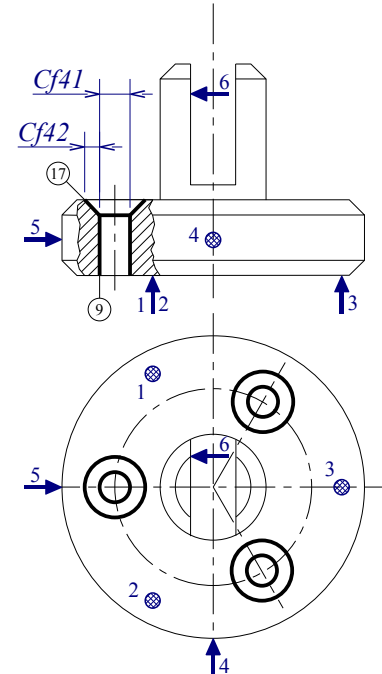
FEUILLE D'ANALYSE D'USINAGE

NOM :		
Ensemble : SUPPORT MURAL	Élément : CHAPE	Repère :
Matière : EN AW-2017 [Al Cu 4 Mg]	Brut : ETIRE Ø60	Quantité :

Phase	Désignation des Phases <i>Désignation des opérations</i>	Machine	Schéma de la phase
100	SCIAGE DU BRUT <i>Cb1</i>	Scie alternative	
200	TOURNAGE a - Dresser la face 1 <i>Cf21</i> b - Chanfreiner 3 <i>Cf22</i>	Tour parallèle	
300	TOURNAGE a - Charioter 4 et dresser 5 <i>Cf31, Cf32</i> b - Dresser 6 <i>Cf33</i> c - Chanfreiner 7 <i>Cf34</i> d - Chanfreiner 8 <i>Cf35</i>	Tour parallèle	
400	FRAISAGE a - Rainurer 9, 10, 11 <i>Cf41, Cf42, Cf43</i>	Fraiseuse horizontale	

FEUILLE D'ANALYSE D'USINAGE

NOM :		
Ensemble : SUPPORT MURAL	Élément : CHAPE	Repère :
Matière : EN AW-2017 [Al Cu 4 Mg]	Brut : ETIRE Ø60	Quantité :

Phase	Désignation des Phases <i>Désignation des opérations</i>	Machine	Schéma de la phase
500	<p>PERÇAGE</p> <p>a - Percer 3×16 à 120° <i>Cf41</i></p> <p>b - Fraisurer 3×17 <i>Cf42</i></p>	<p>Perceuse à broches multiples</p>	
600	<p>PERÇAGE</p> <p>a - Percer Ø5 <i>Cf51, Cf52, Cf53</i></p> <p>b - Percer 13 <i>Cf54</i></p> <p>c - Lamer 14, 15 <i>Cf55, Cf56</i></p> <p>d - Tarauder 12 (M6) <i>Cf57</i></p>	<p>Perceuse à colonne</p>	