

EVEIL MAI 2000

I- HISTOIRE

1- Citez les noms de deux explorateurs qui ont parcouru la côte d'Ivoire et qui ont donné

leurs noms à des quartiers ou villes de notre pays.

2- Citez les différentes capitales de la côte d'Ivoire depuis 1893 jusqu'à nos jours avec

leurs années respectives de création.

3- Les anglais Burton et Spake ont découvert les sources d'un grand fleuve d'Afrique. Lequel

4- Deux Etats actuels de l'Afrique de l'ouest portent les noms de deux empires de la

boucle du Niger. Citez ces Etats avec leurs capitales respectives.

II- GEOGRAPHIE

1- D'ouest en est, citez les différents fleuves de la Côte d'Ivoire.

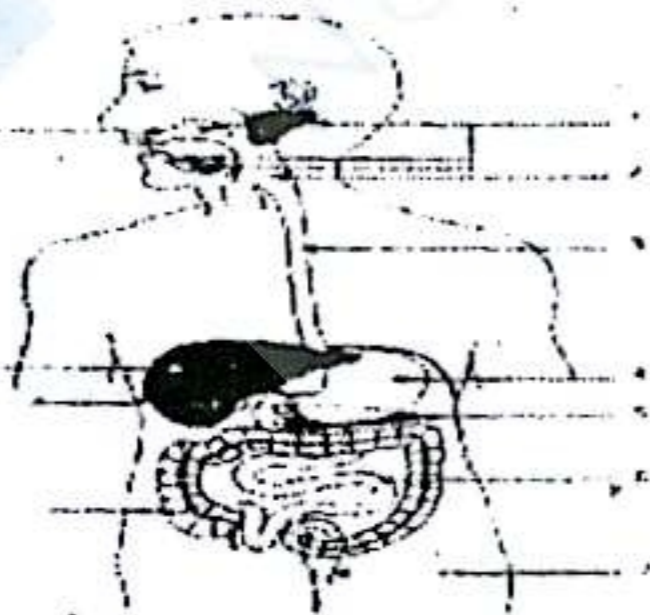
2- Citez les matières premières utilisées par les groupes industriels suivantes :

COTIVO – SITAB – BLOHORN – SIR-SOBOCI

3- Que signifient les termes suivants :

Etiage- débit d'un fleuve - crue -embouchure.

III- SCIENCES NATURELS



1-Que représente le schéma suivant ?

2- Complétez les annotations en écrivant au bout de chaque trait le nom qui convient.

4- Indiquez par des flèches le trajet du bol alimentaire

Ablanian.com
Nos produits, vos solutions!

III- SCIENCES

1) Le schéma représente l'appareil digestif

2) Annotons le schéma

- | | |
|-----------------------|----------------------|
| 1- Bouche | 6 – pancréas |
| 2- Glandes salivaires | 7- Gros intestin |
| 3- Œsophage | 8- anus |
| 4- Foie | 9- Vésicule biliaire |
| 5- Estomac | 10- Intestin Grêle |

3) Le trajet de bol Alimentaire est :

La bouche → l'œsophage → l'estomac → l'intestin grêle

4) L'ensemble des organes traversés est le tube digestif

5) Donnons leur rôle

Bouche : mastication des aliments

Œsophage : conduit l'aliment dans l'estomac

L'estomac : achève la mastication par un brassage

Intestin Grêle : la digestion

Gros intestin : aspire les déchets

Anus : rejet des déchets