

ANNEE SCOLAIRE : 2024-2025

Nom & Prénoms :

.....
.....

.....

Union-Discipline-Travail

Classe :5^e

Durée : 1h

DEVOIR SURVEILLE N°1 DES SCIENCES DE LA VIE ET DE LA TERRE

Exercice 1 (13points)

A/Réponds par Vrai ou Faux aux affirmations suivantes

1_ Le chapeau n'intervient pas dans la reproduction des champignons.....

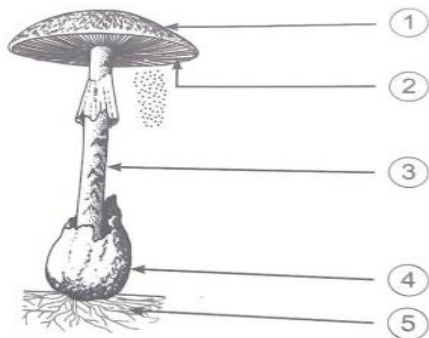
2_ Les champignons à chapeau ne peuvent pas se reproduire par leurs racines appelées mycéliums.....

3_ Les graines microscopiques des champignons à chapeau appelées spores permettent leur reproduction.....

4_ Le pied est un organe reproducteur du champignon a chapeau.....

5_ La reproduction par les mycéliums est qualifiée de reproduction sexuée.....

B/ Le schéma ci-dessous présente un champignon à chapeau avec les annotations suivantes : pied, mycélium, chapeau, lamelles et volve.



Associe chaque nom au chiffre correspondant, sur ta copie.

C/ Complète les phrases du texte ci-dessous avec les mots et groupes de mots suivants : **fécondation ; bourgeons ; reproduction sexuée ; mycélium ; modes ; jeunes champignons ; spores ; mâles ; asexuée ; femelles.**

Chez les champignons a chapeau il existe deux de reproductions : la reproduction..... et la reproduction..... La reproduction asexuée se fait à partir du Les filaments mycéliens donnent naissance à des.....qui deviennent deLe chapeau libère desqui

dans une terre humide donnent des filaments mycéliens et des filaments mycéliens..... L'union de ces deux filaments mycéliens est appelée la..... : c'est la reproduction sexuée.

Exercice 2 (7points)

L'institutrice de ton petit frère en classe de CM2, récolte des champignons à chapeau sur les troncs de palmiers couchés dans la cour de l'école en les arrachant avec leur mycélium. Cependant la semaine qui suit, de nombreux champignons sont visibles sur ces mêmes troncs de palmiers. Étonné, ton petit frère te sollicite pour l'aider à comprendre la réapparition des nouveaux champignons sur ces troncs de palmier.

1- Cite les différentes parties d'un champignon à chapeau.

.....
.....
.....

2- Nomme les différents modes de reproduction du champignon à chapeau.

.....
.....
.....

3- Déduis le type de reproduction mise en évidence dans le texte.

.....
.....
.....