

**FICHE TRAVAUX DIRIGES 1 SVT 6<sup>ième</sup>**

**Prof. : M. TEHUA**

**Activité d'application 1**

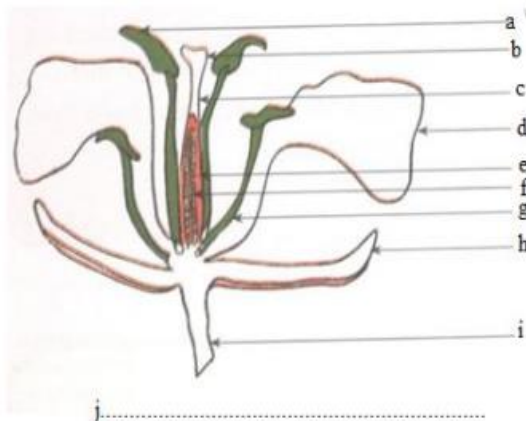
Les affirmations ci-dessous se rapportent à l'organisation de la fleur et à la formation du fruit.

AFFIRMATIONS	VRAI OU FAUX
Le calice est l'ensemble des pétales d'une fleur	
Le filet et l'anthere forme l'androcée	
Le pistil et les étamines sont les pièces stériles de la fleur	
La pollinisation est le dépôt du grain de pollen sur le stigmate du pistil	
C'est l'ovaire qui grossit pour donner le fruit	
Le calice et la corolle forment les pièces stériles de la fleur	
Le pistil est composé du style, du stigmate et de l'ovaire	

Mets « VRAI » si l'affirmation est juste ou « FAUX » si l'affirmation est fautive dans la case correspondante

**Exercice 1**

Le document ci-dessous se rapporte aux différentes parties d'une fleur.



Annote-le, en te servant des lettres

**Exercice 2**

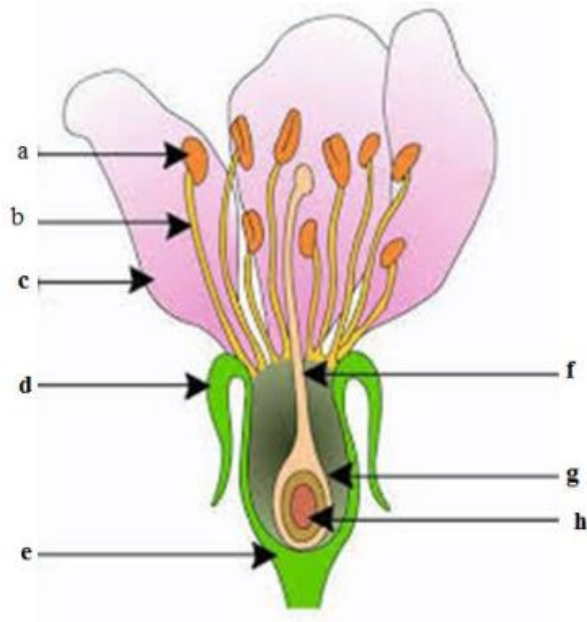
Les étapes de la fécondation de la fleur du flamboyant ci-dessous sont indiquées dans le désordre.

1. Germination du grain de pollen.
2. Pollinisation.
3. Union de la substance du grain de pollen à celle de l'ovule.
4. Formation du tube pollinique.

*Range-les dans l'ordre chronologique en te servant des chiffres*

### Exercice 3

Ton jeune frère admis au concours d'entrée en sixième, participe au cours de vacances pour préparer sa classe. Il apprend au cours de cette formation que la graine provient de la reproduction sexuée chez les plantes à fleurs. Il est surpris d'entendre parler de sexualité chez les plantes. Il te présente le schéma ci-dessous d'une fleur et te demande de l'aider à comprendre ce phénomène.



i:.....

- 1- Annote le schéma proposé par ton petit frère en te servant des lettres.
- 2- Décris le processus de la formation de la graine.
- 3- Dédus la notion de reproduction sexuée.