

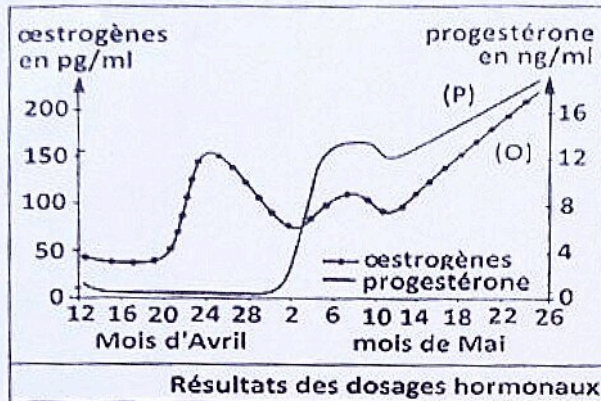


## INTEROGATION ECRITE DE SVT

### EXERCICE

#### PARTIE A

Un médecin gynécologue prescrit à une patiente le dosage sanguin de l'œstradiol et de la progestérone dans le but de vérifier son état physiologique. Les résultats des examens ont permis l'élaboration d'une représentation graphique théorique présentée dans le document ci-dessous :



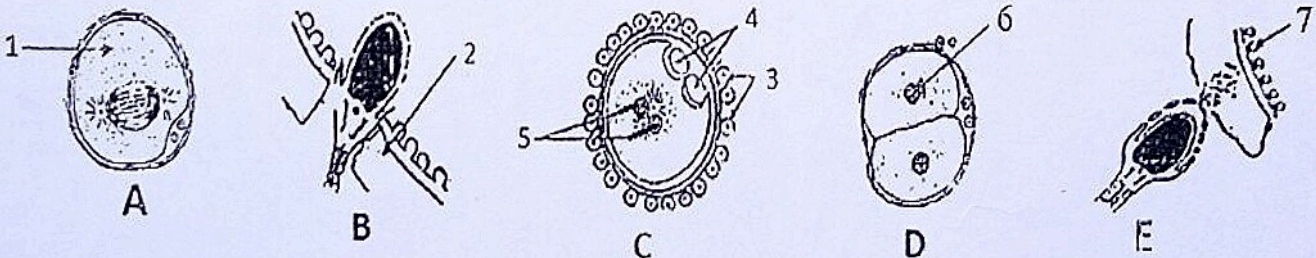
DOCUMENT 1

La date du 16 Avril correspond à la dernière menstruation, qui a duré cinq jours. Cette patiente présente des cycles réguliers de 29 jours.

- 1- Identifie la date de l'ovulation en justifiant
- 2- Analyse le graphique à partir de la dernière menstruation
- 3- Interprète-le
- 4- Dédit l'état physiologique de cette patiente

#### PARTIE B

Des observations faites au niveau de l'appareil génital de la patiente ont permis d'obtenir les schémas du document 2



DOCUMENT 2

- 1-Nomme le phénomène représenté par l'ensemble de ces schémas du document 2
- 2-Annote le document 2 à l'aide des chiffres.
- 3-Precise le nombre de chromosome des éléments 3 ; 4 ; 5 et 6.
- 4-Determine les étapes de ce phénomène représenté par ces schémas A ; B ; C ; D ; E dans l'ordre chronologique.