

BEPC  
SESSION 2025  
ZONE I

Coefficient : 2  
Durée : 2 h

## SCIENCES DE LA VIE ET DE LA TERRE

*Cette épreuve comporte deux (02) pages numérotées 1/2 et 2/2.*

### EXERCICE 1 (6 points)

A/ Les mots et groupes de mots suivants se rapportent aux conséquences d'une grossesse précoce sur la santé de la mère et de l'enfant : *mort avant terme du fœtus ; déformation du bassin ; amaigrissement ; stérilité ; naissance prématurée ; accouchement difficile.*

Range chaque conséquence dans la colonne du tableau qui convient, après l'avoir reproduit sur ta feuille de copie.

Conséquences sur la santé de la mère	Conséquences sur la santé de l'enfant

B/ Les affirmations ci-dessous sont relatives à la transmission du VIH.

- a- Le VIH se transmet par la piqûre du moustique.
- b- Le VIH se transmet par la voie mère-enfant.
- c- Le VIH se contracte par la pratique de l'abstinence sexuelle.
- d- Le VIH se transmet par les accolades.
- e- Le VIH se transmet uniquement par voie sexuelle.
- f- Le VIH est transmis par un individu séropositif.

Réponds par « Vrai » ou par « Faux » à chaque affirmation, en utilisant les lettres.

### EXERCICE 2 (6 points)

Le texte lacunaire ci-dessous ainsi que les mots et les groupes de mots suivants se rapportent aux relations sol-plante : *cacaoyer ; hydromorphes ; ferralitiques ; courtes racines ; longues racines ; ferrugineux ; cotonnier ; hydrophiles.*

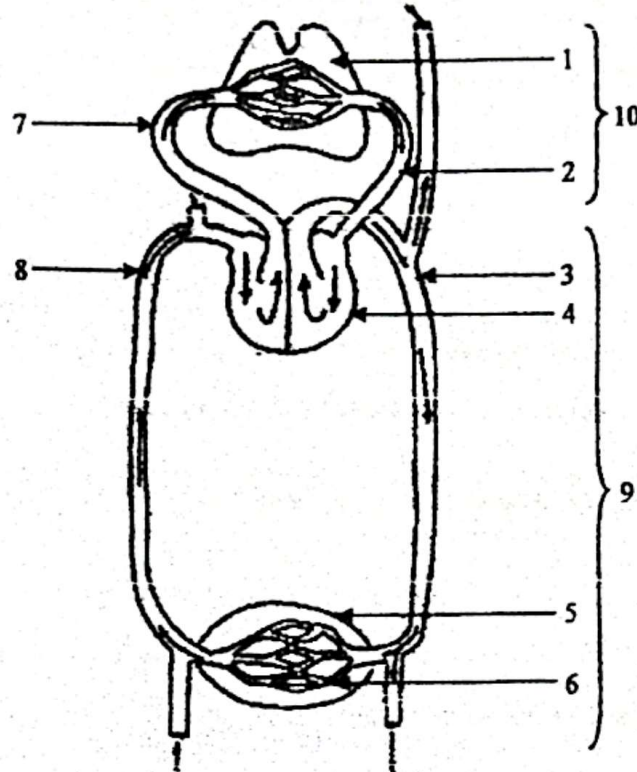
En Côte d'Ivoire, dans les bassins marécageux, les sols sont ...1.... . Sur ces sols se développent des plantes ...2 .... . Ces plantes ont de ...3 .... Dans la zone forestière au sud, on trouve des sols ...4 .... . Ces sols sont favorables aux plantes à ...5.... comme le ...6 .... . Au nord, les sols sont ...7 .... et favorables au développement du ...8 .... qui est une plante à cycle court.

Complète le texte avec les mots et les groupes de mots, en utilisant les chiffres.

**EXERCICE 3**

(8 points)

Pendant le travail à l'usine, le père de ton camarade en classe de 4<sup>ème</sup> se blesse au pied. Le sang coule par saccades et son cœur bat rapidement. Conduit au service médical de l'entreprise, le médecin informe sa famille que l'hémorragie est due à une artère sectionnée. Pour illustrer son propos, il présente le document ci-dessous montrant la circulation du sang dans l'organisme.



11 .....

Ton camarade, présent au service médical, ne comprenant pas le schéma, te sollicite.

- 1- Annote le schéma, en utilisant les chiffres.
- 2- Décris le trajet du sang dans l'organisme.
- 3- Justifie l'écoulement du sang par saccades.

CORRIGÉ	BAREME
CORRIGÉ ZONE I.	
EXERCICE I	
A /	0,5 pt / réponse juste
Conséquences sur la santé de la mère	Conséquences sur la santé de l'enfant
<ul style="list-style-type: none"> <li>- déformation du bassin</li> <li>- amaigrissement</li> <li>- stérilité</li> <li>- accouchement difficile</li> </ul>	<ul style="list-style-type: none"> <li>- mort du fœtus</li> <li>- naissance prématurée</li> </ul>
B /	0,5 pt / réponse juste
<ul style="list-style-type: none"> <li>a - Faux</li> <li>b - Vrai</li> <li>c - Faux</li> <li>d - Faux</li> <li>e - Faux</li> <li>f - Vrai</li> </ul>	0,5 x 6 = 3pt

DIRECTION DES EXAMENS ET CONCOURS

Ce barème est national. Seule la commission nationale des corrigés-barèmes est habilitée à le modifier.

1/4

CORRIGÉ	BAREME
EXERCICE II	0,75 / réponse juste
1. hydromorphes	0,75
2. hydrophiles	0,75
3. Colutes racines	0,75
4. ferralutiques	0,75
5. longues racines	0,75
6. cacoyer	0,75
7. ferrugineux	0,75
8. Cotonnier	0,75
EXERCICE III	0,25 / Annotation
1. Annotation	0,25 / Annotation
1. poumon	
2. Veine pulmonaire	
3. artère aorte	
4. Cœur	
5. Organe	
6. Vaisseaux sanguin	0,25 x 10 =
7. artère pulmonaire	2,5 pts
8. Veine cave	
9. grande circulation ou circulation générale	
10. petite circulation ou circulation pulmonaire	

DIRECTION DES EXAMENS ET CONCOURS

Ce barème est national. Seule la commission nationale des corrigés-barèmes est habilitée à le modifier.

2/

CORRIGE	BAREME
<p>11. <u>SCHEMA DE LA CIRCULATION DU SANG</u> <u>DANS L'ORGANISME</u></p>	
<p>NB: da legende (11) en majuscule et soulignée</p>	0,5 pt.
<p>2. Description du trajet du sang dans l'organisme</p>	
<p>Le Ventricule droit se contracte et chasse le sang (rouge sombre) dans les artères pulmonaires. <u>Oxygéné au niveau des poumons</u>, le sang (rouge vif) revient à l'oreillette gauche par les <u>veines pulmonaires</u>: C'est la <u>petite circulation</u></p>	<p>2pts soit 0,25 pour les mots soulignés et 0,75 pour petite circulation</p>
<p>Le Ventricule gauche se contracte et chasse le sang (rouge vif) dans l'artère aorte qui le distribue dans les <u>organes</u>. Le sang revient au cœur par les <u>veines caves</u>: C'est la <u>grande circulation</u></p>	<p>2pts soit 0,25 pt pour les mots soulignés et 0,75 pour grande circulation</p>

DIRECTION DES EXAMENS ET CONCOURS

Ce barème est national. Seule la commission nationale des corrigés-barèmes est habilitée à le modifier.

CORRIGE	BAREME
<p>3. Justification</p> <p>Le sang coule par saccades parce que dans les artères, le sang est sous pression.</p>	<p>4 pt</p>

DIRECTION DES EXAMENS ET CONCOURS

Ce barème est national. Seule la commission nationale des corrigés-barèmes est habilitée à le modifier.

41

BEPC  
SESSION 2025  
ZONE II

Coefficient : 2  
Durée : 2 h

## SCIENCES DE LA VIE ET DE LA TERRE

Cette épreuve comporte deux (02) pages numérotées 1/2 et 2/2.

### EXERCICE 1 (6 points)

#### Partie A

Les affirmations suivantes sont relatives à l'infection due au VIH /SIDA.

- 1- Le VIH se transmet lors d'une piqûre de moustique.
- 2- Le VIH se transmet uniquement par des rapports sexuels.
- 3- Le VIH peut se transmettre par la pratique du tatouage.
- 4- Le VIH se transmet en se coiffant à l'aide d'une tondeuse stérilisée.
- 5- Un individu séropositif peut transmettre le virus du SIDA à une personne saine.
- 6- La fièvre persistante est un symptôme du SIDA.

Réponds par « vrai » si l'affirmation est juste et par « faux » si elle est fautive, en utilisant les chiffres.

#### Partie B

Le texte ci-dessous, les mots et les groupes de mots suivants se rapportent aux grossesses précoces : *accouchement difficile ; mère ; prématuré ; risques ; jeune fille ; grossesse précoce.*

Après un rapport sexuel sans préservatif en période de fécondité, la cellule-œuf issue de la fécondation se transforme en un embryon qui se fixe dans l'utérus de la ...1..... n'ayant pas atteint l'âge de 18 ans. On dit qu'elle porte une ...2.... Cette grossesse présente des ...3... aussi bien chez la ...4... que chez l'enfant. Celui-ci peut naître ...5.... Chez la jeune fille, on observe souvent un ...6... qui se termine parfois par une césarienne.

Complète le texte avec les mots ou groupes de mots qui conviennent, en utilisant les chiffres.

**EXERCICE 2** (6 points)**Partie A**

Les mots, groupes de mots et le tableau suivants sont relatifs aux propriétés physiques d'un sol et aux caractéristiques d'un sol fertile : porosité ; perméabilité à l'eau ; microorganismes abondants ; bonne aération ; capacité de rétention en eau ; présence d'humus.

Range-les dans le tableau ci-dessous après l'avoir reproduit.

PROPRIÉTÉS PHYSIQUES D'UN SOL	CARACTÉRISTIQUES D'UN SOL FERTILE

**Partie B**

Le tableau ci-dessous présente des types de sols et des plantes qui s'y développent.

TYPES DE SOLS	PLANTES CULTIVÉES
1- Sol hydromorphe	a- Cacaoyer
2- Sol ferralitique	b- Cotonnier
3- Sol ferrugineux	c- Palmier à l'huile
	d- Hévéa
	e- Anacardier
	f- Riz

Associe, à chaque type de sol, les plantes qui s'y développent, en utilisant les chiffres et les lettres.

**EXERCICE 3** (8 points)

En vue d'étudier la leçon portant sur le sang, un groupe d'élèves de ta classe se rend à l'abattoir de la ville sur instruction de leur professeur. Le boucher contacté leur remet du sang frais dans un flacon fermé. Au laboratoire de l'établissement, ils repartissent le sang dans deux tubes à essai A et B puis ajoutent de l'oxalate d'ammonium dans le tube B. Quelques temps après, le contenu du tube A, laissé à l'air libre, se prend en masse alors que celui du tube B reste liquide. Tu te joins au groupe pour l'exploitation des résultats obtenus.

- 1- Indique l'état du sang dans chaque tube.
- 2- Explique le mécanisme de la transformation du sang dans le tube A.
- 3- Schématise l'état du sang dans les tubes A et B.

BEP-C-SESSION 2025  
CORRIGE-BAREME : SCIENCES DE LA VIE ET DE LA TERRE ZONE 2

CORRIGE	BAREME
<u>EXERCICE 1 (6 pts)</u>	
PARTIE A	
1- Faux 2- Faux 3- Vrai 4- Faux 5- Vrai 6- Vrai	0,5 pt/rep. juste = (3pts) 0,5 x 6 = 3pts
PARTIE B	
1- jeune fille ou mère 2- grossesse précoce 3- Risques 4- mère ou jeune fille 5- prématuré 6- accouchement difficile	0,5 pt/rep. réponse just = 0,5 x 6 (3pts)

DIRECTION DES EXAMENS ET CONCOURS

Ce barème est national. Seule la commission nationale des corrigés-barèmes est habilitée à le modifier.

1/3

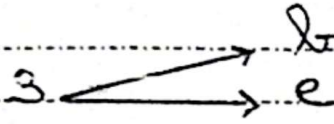
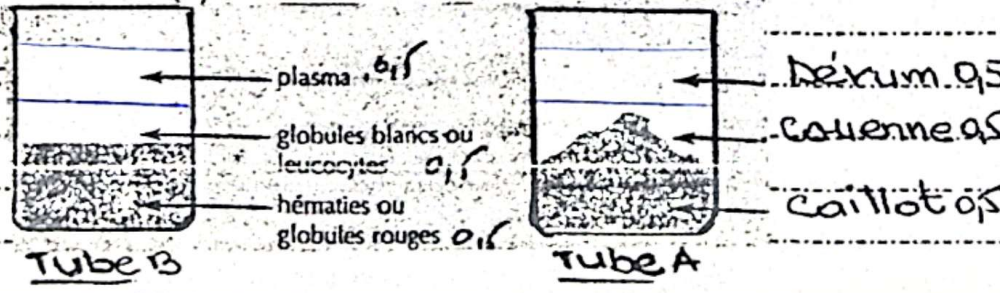
CORRIGE		BAREME
<u>EXERCICE 2 (6 pts)</u>		
PARTIE A		
Propriétés physiques d'un sol	Caractéristiques d'un sol fertile	
<ul style="list-style-type: none"> <li>- porosité</li> <li>- Perméabilité à l'eau</li> <li>- Capacité de rétention en eau</li> </ul>	<ul style="list-style-type: none"> <li>- microorganismes abondants</li> <li>- bonne aération</li> <li>- Présence d'humus</li> </ul>	<p>0,5 pt / rep juste 0,5 x 6 = <b>3 pts</b></p>
PARTIE B		
<p>1 → f</p> <p>2 → a, d, c</p>		<p>0,5 pt / rep juste 0,5 x 6 = <b>3 pts</b></p>

DIRECTION DES EXAMENS ET CONCOURS

Ce barème est national. Seule la commission nationale des corrigés-barèmes est habilitée à le modifier.

2/3

Zone 2

CORRIGÉ	BAREME
	
<p><u>EXERCICE 3 (8 pts)</u></p>	
<p>1- Tube A = sang coagulé Tube B = sang sédimenté</p>	<p>0,5 0,5 (1pt)</p>
<p>2- <u>Explication du mécanisme de la coagulation</u></p>	
<p>Le fibrinogène, protéine soluble du plasma se transforme en filaments de fibrine insoluble sous l'action de la vitamine K et des ions calcium.</p>	<p>1 pt</p>
<p>les filaments de fibrine s'entremêlent et emprisonnent les hématies pour former le caillot qui arrête l'écoulement du sang.</p>	<p>1 pt</p>
	<p>(4 pts) 0,5 pt / annotation 0,5 pt / annotation = 3 pts netteté 0,5 x 8 1 pt</p>

DIRECTION DES EXAMENS ET CONCOURS

Ce barème est national. Seule la commission nationale des corrigés-barèmes est habilitée à le modifier.

3/3

BEPC  
SESSION 2025  
ZONE : III

Coefficient : 2  
Durée : 2 h

## SCIENCES DE LA VIE ET DE LA TERRE

*Cette épreuve comporte 2 pages numérotées 1/2 et 2/2.*

### EXERCICE 1 (6 points)

A/ Les affirmations suivantes sont relatives aux types de sols et aux caractéristiques des plantes qui y poussent.

- 1- Les plantes à courtes racines se développent sur les sols hydromorphes.
- 2- Les plantes à longues racines et peu exigeantes en matières organiques se développent sur les sols hydromorphes.
- 3- Les plantes à longues racines et peu exigeantes en matières organiques se développent sur les sols ferralitiques.
- 4- Les plantes hydrophiles se développent sur les sols ferrugineux.
- 5- Les plantes à courtes racines, peu exigeantes en matières organiques et à cycle court, se développent sur les sols ferrugineux.
- 6- Les plantes à courtes racines, peu exigeantes en matières organiques et à cycle court, se développent sur les sols ferralitiques.

Réponds par « Vrai » ou par « Faux » à chaque affirmation, en utilisant les chiffres.

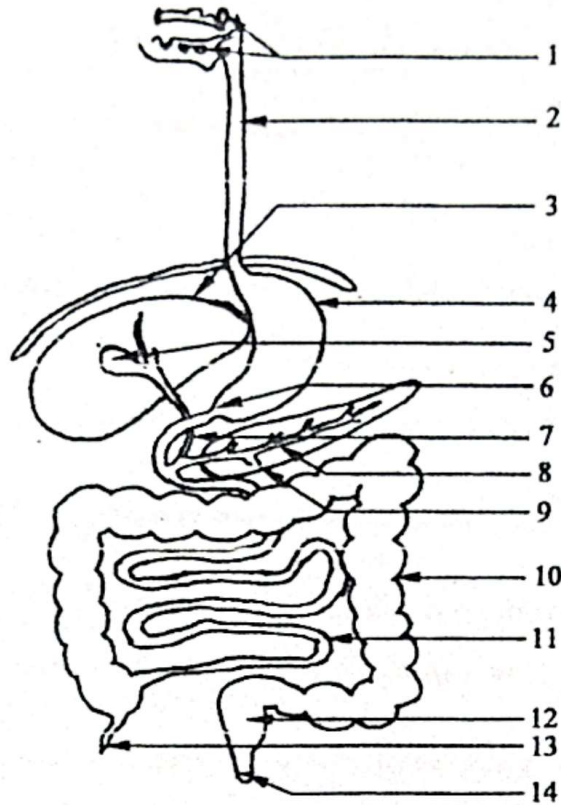
B/ Les séries de propositions ci-dessous sont relatives à la localisation des principaux types de sols en Côte d'Ivoire.

- 1- Les sols ferralitiques se rencontrent :
  - a) au Nord,
  - b) au Sud,
  - c) au Centre.
- 2- Les sols hydromorphes se rencontrent :
  - a) à l'Ouest,
  - b) sur le littoral,
  - c) au Centre.
- 3- Les sols ferrugineux se rencontrent :
  - a) au Nord,
  - b) au Sud,
  - c) à l'Est.

Relève pour chaque série, la proposition juste, en utilisant les chiffres et les lettres.

**EXERCICE 2** (6 points)

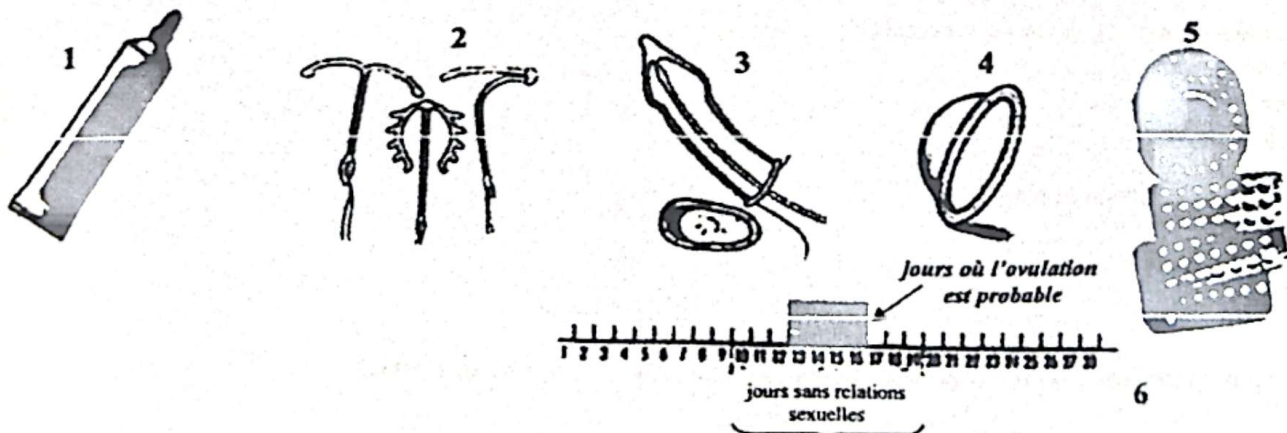
Les mots et groupes de mots suivants désignent les différentes parties de l'appareil digestif de l'Homme : *estomac* ; *glandes salivaires* ; *foie* ; *intestin grêle* ; *œsophage* ; *gros intestin* ; *rectum* ; *canal pancréatique* ; *appendice* ; *pancréas* ; *anus* ; *vésicule biliaire* ; *canal cholédoque* ; *pylore*.



Associe à chaque chiffre du schéma le mot ou le groupe de mots qui convient, sur ta feuille de copie.

**EXERCICE 3** (8 points)

De retour des grandes vacances, ton établissement enregistre de nombreux cas de grossesses précoces. Le chef de l'établissement, préoccupé par cette situation, organise une campagne de sensibilisation contre les grossesses précoces. Le conférencier, invité à cette occasion, présente les images ci-dessous relatives aux moyens et méthodes de contraception. Ayant participé à cette conférence, tes camarades de classe te demandent de les aider à exploiter ces images.



- 1- Nomme chaque moyen ou méthode de contraception présenté par les images en utilisant les chiffres.
- 2- Explique le mode d'action des moyens contraceptifs 2, 3 et 5.
- 3- Dédus la notion de contraception.
- 4- Propose deux (02) messages de sensibilisation contre les grossesses précoces.

BEPC-SESSION 2025  
CORRIGE-BAREME : SCIENCES DE LA VIE ET DE LA TERRE ZONE 3

CORRIGE	BAREME
<u>Exercice 1</u> (06 points)	
A/	
1 - Vrai	0,5 pt/ réponse juste  $0,5 \times 6 = 3 \text{ pts}$
2 - Faux	
3 - Vrai	
4 - Faux	
5 - Vrai	
6 - Faux	
B/	
1 - b	1 pt/ réponse juste  $1 \times 3 = 3 \text{ pts}$
2 - b	
3 - a	
<u>EXERCICE 2</u> (06 points)	
1 - glandes salivaires	0,5 0,5 0,5 0,5 0,5 0,5 0,25 } 3,25 pt
2 - œsophage	
3 - foie	
4 - estomac	
5 - vésicule biliaire	
6 - pylore	
7 - canal cholédoque	

DIRECTION DES EXAMENS ET CONCOURS

Ce barème est national. Seule la commission nationale des corrigés-barèmes est habilitée à le modifier.

1/4

CORRIGE	BAREME
<u>Suite annotations EXERCICE 2.</u>	
8 - canal pancréatique	0,25
9 - pancréas	0,25
10 - gros intestin	0,25
11 - intestin grêle	0,25
12 - rectum	0,25
13 - appendice	0,25
14 - anus	0,25
	Total: 2,75 pts
NB: 10 annotations à 0,5 points = $0,5 \times 10 = 5$ pts	3,25 + 2,75 =
• 04 annotations à 0,25 points = $0,25 \times 4 = 1$ pt	6 pts
• les quatre annotations portant	
sur 0,25 points sont: 7; 8; 13 et 14.	

DIRECTION DES EXAMENS ET CONCOURS

Ce barème est national. Seule la commission nationale des corrigés-barèmes est habilitée à le modifier.

2/4

Zone 3

CORRIGE	BAREME
<u>EXERCICE 3 (08 points)</u>	
<p>1. <u>Identification</u></p> <ol style="list-style-type: none"> <li>1. spermicide</li> <li>2. stérilet</li> <li>3. préservatif masculin (ou condom)</li> <li>4. diaphragme</li> <li>5. pilule</li> <li>6. méthode d'Ogino-Knaus (ou méthode du calendrier)</li> </ol>	<p>0,5 pt/répon. juste</p> <p>0,5 } 0,5 } 0,5 x 6 0,5 } = 3 pt 0,5 } 0,5 }</p>
<p>2. <u>Explication des modes d'action</u></p> <ul style="list-style-type: none"> <li>- Le stérilet empêche la nidation et/ou la fécondation (accuser l'une ou les deux modes d'action)</li> <li>- La pilule empêche l'ovulation</li> <li>- Le préservatif masculin empêche la rencontre des gamètes (ou la fécondation)</li> </ul>	<p>1 pt/répon. juste</p> <p>1 } 1 } 1 x 3 = 1 } 3 pt</p>

DIRECTION DES EXAMENS ET CONCOURS

Ce barème est national. Seule la commission nationale des corrigés-barèmes est habilitée à le modifier.

3/4

CORRIGE	BAREME
<u>Suite de l'exercice 3</u>	
3/ <u>Déduction</u>	
La contraception désigne l'ensemble des méthodes et moyens permettant d'éviter une grossesse.	1 pt
4/ <u>Messages de sensibilisation</u>	0,5 pt / réponse
<< Je m'abstiens de tout rapport sexuel pour réussir mes études >>	Juste 0,5
<< Grossesse précoce, ennemie des études >>	0,5
<u>N.B:</u> Accepter tout autre message correct se rapportant à la sensibilisation contre les grossesses précoces.	0,5

DIRECTION DES EXAMENS ET CONCOURS

Ce barème est national. Seule la commission nationale des corrigés-barèmes est habilitée à le modifier.

4/4