

BEPC
SESSION 2024
ZONE : II

Coefficient : 2
Durée : 2 H

SCIENCES DE LA VIE ET DE LA TERRE

Cette épreuve comporte deux (02) pages numérotées 1/2 et 2/2.

EXERCICE 1 (6 points)

Partie A

Les affirmations suivantes sont relatives à l'infection due au VIH/SIDA.
Une personne séropositive transmet le VIH :

- 1- par le tatouage ;
- 2- par la transfusion sanguine ;
- 3- lors des rapports sexuels protégés ;
- 4- en se coiffant avec une tondeuse stérilisée ;
- 5- lors de la scarification avec du matériel souillé ;
- 6- en faisant une accolade.

Réponds par « **vrai** » si l'affirmation est juste ou par « **faux** » si l'affirmation est fausse, en utilisant les chiffres.

Partie B

Les propositions suivantes sont relatives à des messages de sensibilisation contre les grossesses précoces.

- 1- Jeune, les rapports sexuels peuvent nuire à ton avenir.
- 2- L'abstinence sexuelle conduit à une scolarité sans risque de grossesse précoce.
- 3- Mes études d'abord, le sexe après.
- 4- Utiliser le préservatif permet d'éviter les grossesses précoces.
- 5- Jeune fille, la grossesse précoce peut entraîner la mort.
- 6- Jeune fille, avoir une grossesse avant l'âge de 18 ans peut te rendre stérile.

Relève parmi ces messages ceux qui indiquent les dangers liés aux grossesses précoces.

EXERCICE 2 (6 points)

Partie A

Les mots, groupes de mots et le tableau suivants se rapportent aux propriétés physiques d'un sol et aux caractéristiques d'un sol fertile : porosité ; bonne perméabilité à l'eau ; capacité en air ; riche en sels minéraux ; perméabilité à l'eau ; bonne aération.

Propriétés physiques d'un sol	Caractéristiques d'un sol fertile

Range-les dans le tableau ci-dessus après l'avoir reproduit.

Partie B

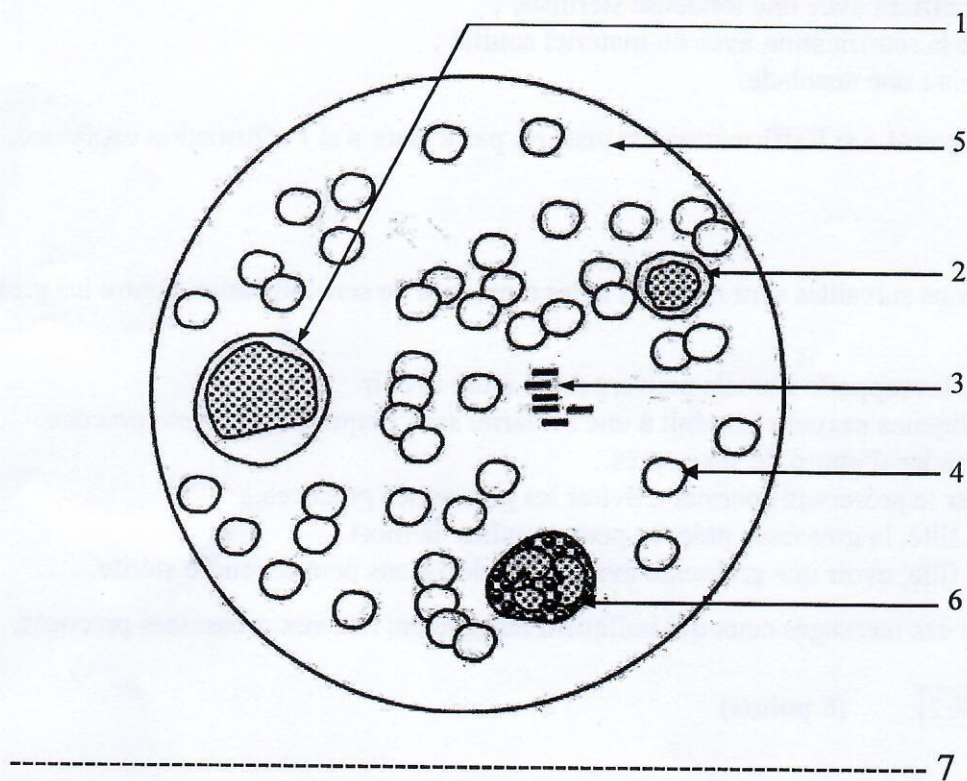
Le tableau ci-dessous présente des types de sols en Côte d'Ivoire et des plantes qui s'y développent.

Types de sols	Plantes cultivées
1- Sol hydromorphe	a- Hévéa b- Coton
2- Sol ferralitique	c- Cocotier d- Bananier
3- Sol ferrugineux	e- Cacaoyer f- Anacardier

Associe, à chaque type de sol, les plantes qui s'y développent, en utilisant les chiffres et les lettres.

EXERCICE 3 (8 points)

Dans le but de rechercher les constituants du sang, un groupe d'élèves de ton établissement se procure du sang frais de bœuf dans un bocal fermé auprès d'un boucher. Au laboratoire de l'établissement, ils repartissent le sang dans deux tubes A et B puis ajoutent de l'oxalate d'ammonium dans le tube B. Le résultat de l'observation d'une goutte de sang du tube A au microscope optique est présenté par le document ci-dessous.



DOCUMENT

Le reste de sang du tube A laissé à l'air libre se prend en masse. Par contre, le sang du tube B auquel on a ajouté de l'oxalate d'ammonium reste liquide.

- 1- Annote le document réalisé en utilisant les chiffres.
- 2- Indique l'état du sang dans le tube A.
- 3- Explique le mécanisme de la transformation du sang dans le tube A.
- 4- Réalise le schéma de l'état du sang du tube B.

BAT
Gullias

BEPC-SESSION 2024

CORRIGE-BAREME : SCIENCES DE LA VIE ET DE LA TERRE ZONE 2

CORRIGE	BAREME
<p><u>EXERCICE 1 (6pts)</u></p> <p><u>Partie A</u></p> <p>1. Vrai 2. Vrai 3. Faux 4. Faux 5. Vrai 6. Faux</p>	<p>0,5 pt/réponse juste (03 pts)</p>
<p><u>Partie B</u></p> <p>1. Jeune, les rapports sexuels peuvent nuire à ton avenir</p> <p>5. Jeune fille, la grossesse précoce peut entraîner la mort.</p> <p>6. Jeune fille, avoir une grossesse avant l'âge de 18 ans peut te rendre stérile</p>	<p>1 pt/réponse juste (03 pts)</p>

DIRECTION DES EXAMENS ET CONCOURS

Ce barème est national. Seule la commission nationale des corrigés-barèmes est habilitée à le modifier.

1/4

CORRIGE		BAREME
<u>EXERCICE 2</u> (6pts)		
<u>Partie A</u>		
Propriétés physiques d'un sol	Caractéristiques d'un sol fatigé	} 0,5 pt / réponse juste <u>03 pts</u>
- Porosité	- Bonne perméabilité à l'eau	
- Capacité en air	- Riche en sels minéraux	
- Perméabilité à l'eau	- Bonne aération	
<u>Partie B</u>		
1 — d	}	} 0,5 pt / réponse juste <u>03 pts</u>
2 — a		
c		
e		
b		
3 — f		

DIRECTION DES EXAMENS ET CONCOURS

Ce barème est national. Seule la commission nationale des corrigés-barèmes est habilitée à le modifier.

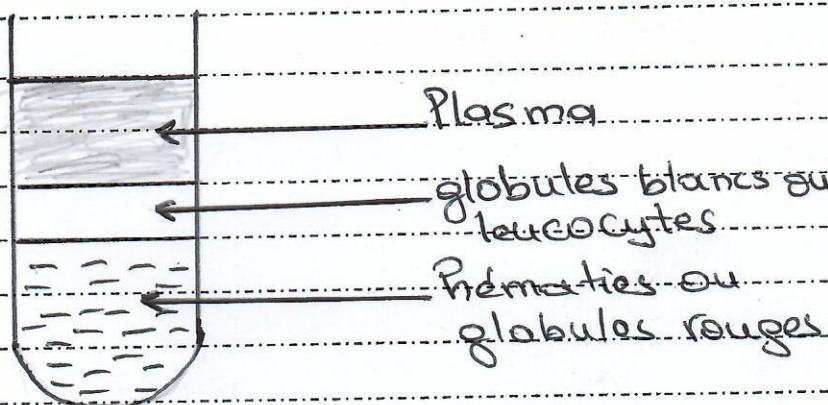
2/4

CORRIGE	BAREME
<u>EXERCICE 3</u> (8 pts)	
1. Annotation du document	
1. Monocyte	0,25
2. Lymphocyte	0,25
3. Plaquettes sanguines ou globulins	0,25
4. Hématies ou globules rouges	0,25
5. Plasma	0,25
6. Polynucléaire ou granulocyte	0,25
7. <u>SCHEMA DES ELEMENTS</u> <u>FIGURES DU SANG</u>	0,5
2. Sang coagulé dans le tube A.	1 pt
3. <u>Le fibrinogène</u> , protéine soluble du plasma se transforme en filaments de <u>fibrine</u> sous l'action de <u>la vitamine K</u>	} 1 pt } 1 pt

DIRECTION DES EXAMENS ET CONCOURS

Ce barème est national. Seule la commission nationale des corrigés-barèmes est habilitée à le modifier.

3/4

CORRIGÉ	BAREME
<p>et des <u>ions calcium</u></p>	
<p><u>NB:</u> si l'un des 2 éléments (Vitamine K et ions calcium) n'est pas cité, le point n'est pas attribué.</p>	
<p>Les filaments de fibrine, s'entremêlent et emprisonnent les hématies pour former le caillot qui arrête l'écoulement du sang.</p>	<p>} 1pt</p>
<p>4-</p> 	<p>} 0,25 0,25 0,25 (0,75 pt)</p>
<p><u>SCHEMA DU SANG SEDIMENTE</u></p>	<p>0,5</p>
<p>Netteté du schéma</p>	<p>0,75</p>
<p><u>NB:</u> Si le candidat réalise les deux schémas (sang sédimenté et sang coagulé) il a zéro</p>	

DIRECTION DES EXAMENS ET CONCOURS

Ce barème est national. Seule la commission nationale des corrigés-barèmes est habilitée à le modifier.

4/4