



Abidjan le 19 JUILLET 2023

Pr SALAMI KASSANYOU
Dr KAMISSOKO YAYA
Mr GBANE
Mr ABO KROU

**EPREUVE D'ANATOMIE - PHYSIOLOGIE DE L'INSTITUT NATIONAL DE
FORMATION DES AGENTS DE SANTÉ (INFAS) ECOLE DE BASE (IDE-SFDE-M)**

Durée : 30 Minutes

VERSION A

I. QUESTIONS A CHOIX DOUBLE (QCD) (1 à 15)

Réponse exacte= +1 Réponse fausse= -1 Pas de réponse =0
Enoncé vrai = A Enoncé faux = B

1. Une muqueuse est un épithélium qui recouvre une surface ouverte sur l'extérieur ✓
2. Le Fémur appartient au squelette axial F
3. L'épiglotte reste abaissée au cours de la déglutition ✓
4. Le diaphragme est un muscle expirateur principal F *c'est l'inspiration*
5. Le nœud sinusal est situé dans le ventricule droit F *c'est dans l'oreille droite*
6. Les poumons sont situés dans le médiastin postérieur F *médiastin moyen*
7. L'appareil locomoteur est en interdépendance avec l'appareil neurologique ✓
8. La myopie est une affection au cours de laquelle le patient présente une vision nette de près et vision floue de loin ✓
9. La trompe d'Eustache fait communiquer la caisse du tympan avec le larynx. F *c'est avec le pharynx*
10. Dans l'ordre chronologique, le tube digestif comprend : La cavité buccale-Le pharynx-L'œsophage-L'estomac-Le colon- Le grêle-Le rectum-Le canal anal F
11. La cavité de l'oreille interne s'ouvre dans le pharynx par la trompe d'Eustache. F
12. Les cônes qui servent à la vision précise sont concentrés dans la macula ✓
13. Les épithéliums qui recouvrent les cavités ouvertes sur l'environnement, sont appelés muqueuses. ✓
14. La mitose se réalise dans l'ordre chronologique suivant : Prophase-Métaphase-Anaphase-Télophase ✓
15. Les organes de sens sont au nombre de six (6) F

A 1/4

II. QUESTIONS A CHOIX MULTIPLE (QCM) 16 à 23

Réponse exacte = +2 (Tous les items exacts). Réponse fausse ou Pas de réponse = 0 Pas de pénalité

16. Parmi les propositions suivantes, cochez celle qui contient les éléments du Bas appareil respiratoire.

- A. Les bronches et les poumons
- B. Le larynx, la trachée, les bronches et les poumons
- C. Le pharynx, le larynx, la trachée, les poumons
- D. La trachée, les bronches, les bronchioles et les poumons

17. Le poumon droit possède..... lobes et le poumon gauche est doté de lobes.

- A. 2, 3
- B. 3, 3
- C. 2, 2
- D. 3, 2

18. La nourriture est dégradée mécaniquement dans la cavité buccale par?

- A. Les dents
- B. La langue
- C. La salive
- D. A et B
- E.

19. Les paires de côtes dans la cage thoracique sont au nombre de :

- A. 13
- B. 12
- C. 16
- D. 11

20. Les os de la ceinture scapulaire sont :

- A. La scapula (omoplate) et clavicule
- B. Le sternum et la clavicule
- C. La scapula (omoplate) et l'humérus
- D. Le carpe et l'humérus

21. Lequel de ces organes est situé dans l'hypochondre droit de l'abdomen ?

- A. Le Foie.
- B. La rate. → l'hypochondre gauche
- C. Le côlon descendant. →
- D. L'appendice. → fosse iliaque droite

A 2/4

22. Le médecin annonce à votre grand-père que son nœud sinusal (stimulateur cardiaque) a cessé de fonctionner. Expliquez pourquoi son cœur bat toujours à une fréquence de 40 à 50 contractions par minute. Lesquelles des cavités sont stimulées actuellement ?

- A - Les ventricules
 B - Les oreillettes

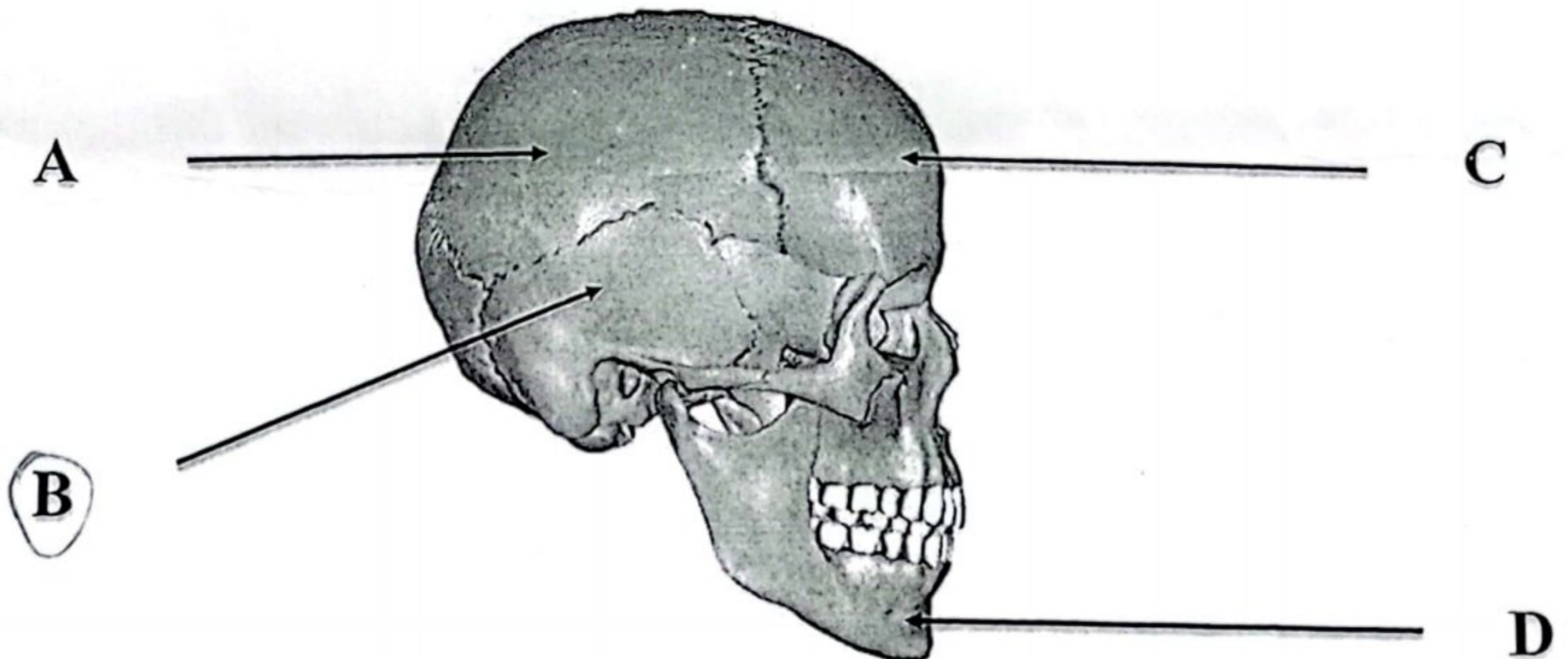
le nœud sinusal = 80-120 battements
M-AT = 40-50

23. Les tuniques du cœur sont disposées de dedans en dehors :

- A. Péricarde - Myocarde - Endocarde
B. Péricarde - Endocarde - Myocarde
 C. Endocarde - Myocarde - Péricarde

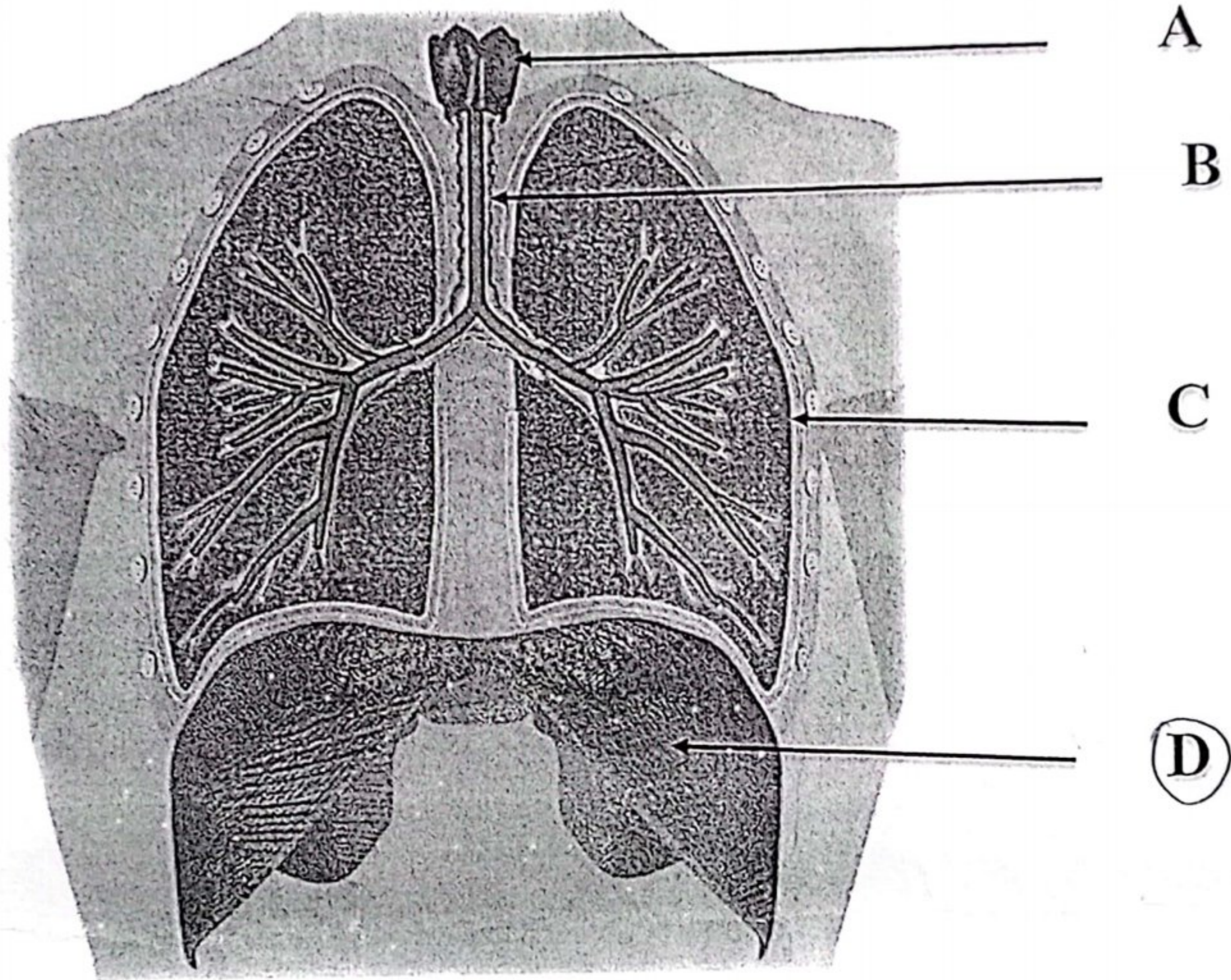
III. SCHÉMAS (Identifications) 24 à 25 : réponse juste = + 2 réponse fausse ou pas de réponse = 0

24. Cochez la lettre correspondant à l'os temporal



A 3/4

25. Cochez la lettre correspondant au diaphragme



BONNE CHANCE !!