

Anatomie physiologie licence 1 IDE/SF 2019/2020

QCD: Répondre par vrai (A) ou Faux (B)

Une réponse fausse = -1 , une bonne réponse = +1 , aucune réponse = 0

QCD: LES RÉPONSES EN VERT SONT VRAIES ET NOIR FAUSSES

1. La veine pulmonaire transporte du sang riche en CO₂.
2. Les tissus se regroupent pour former les appareils.
3. Le noyau cellulaire commande la synthèse des protéines et la division cellulaire.
4. Une cellule est constituée principalement de 3 parties.
5. La cellule est la plus petite partie d'un élément existant.
6. Au terme de la digestion, les produits simples ingérés sont le glucose, les acides aminés et les acides gras.
7. Les 3 dimensions des os longs sont de grandeur comparable.
8. L'appareil locomoteur est l'ensemble des organes permettant de se déplacer.
9. Le mode de formation et de développement du tissu osseux est l'ostéogénèse.

10. Un épithélium est formé d'une seule couche de cellules qui repose sur une matrice.

11. Le tissu adipeux est un tissu conjonctif dense.

12. Le tissu conjonctif lâche est pauvre en substance fondamentale.

13. Le poumons droit possède 3 lobes.

14. Le squelette de la jambe est constitué de la fibula (péroné) en dedans et du tibia en dehors.

15. La dent Numéro 47 est la deuxième molaire inférieure.

16. La cavité de l'oreille interne s'ouvre dans le pharynx par la trompe d'Eustache.

17. Le larynx est l'organe de la phonation.

18. L'inspiration est un acte passif.

19. Les muscles élévateurs de côtes sont expirateurs.

20. La trachée fait partie des voies aériennes supérieures.

21. Le cardia est l'orifice de sortie de l'estomac.

22. La cage thoracique est formée de 7 vraies côtes.

23. Lors de l'expiration le diaphragme s'abaisse.

24. Tous les sinus de la face et du crâne se drainent dans les fosses nasales.

25. Le talus appartient au tarse postérieur.

26. Les aliments digérés du tube digestif passent dans le sang par évaporation.

27. L'anabolisme est l'ensemble des réactions chimiques de synthèse moléculaire de l'organisme considéré.

28. La clavicule est un os plat.

29. La méiose est une mitose réductionnelle.

30. L'os coxal présente 2 faces, 3 bords et 4 angles.

QCM : choisis la ou les bonnes réponse(s) à la question posée.

Une fausse réponse=0. Une bonne réponse=+2. Pas de réponse=0

QCM : LES RÉPONSES EN VERT SONT LES RÉPONSES À LA QUESTION POSÉE.

31. Concernant le cœur choisir la ou les réponse (s) correcte(s)

A. Il est situé dans les 2/3 du médiastin moyen. B. C'est un muscle creux. C. Il contient un cœur gauche et un cœur droit. D. Il est situé dans les 2/3 du médiastin antérieur.

32. Dans la disposition antéro-postérieur on a dans l'ordre :

A. Trachée-œsophage-colonne vertébrale. B. Colonne vertébrale-trachée-œsophage. C. Œsophage-trachée-colonne vertébrale. D. Aucune réponse juste.

33. L'organe de la voix est constituée des organes suivants sauf deux (**cochez les réponses justes**)

- A.** Le pharynx. **B. Le larynx.** **C.** La pomme d'Adam.
D. Les cordes vocales.

34. La capacité vitale d'un adulte est compris entre :

- A.** 3 et 4. **B.** 4 et 5. **C. 5 et 7** **D.** aucune réponse juste.

35. M. Corona un homme âgé de 60 ans pèse 70kg. La quantité d'eau dans son corps est égale à :

- A.** 32 kg. **B.** 38,5 kg. **C. 42 kg.** **D.** 56 kg.

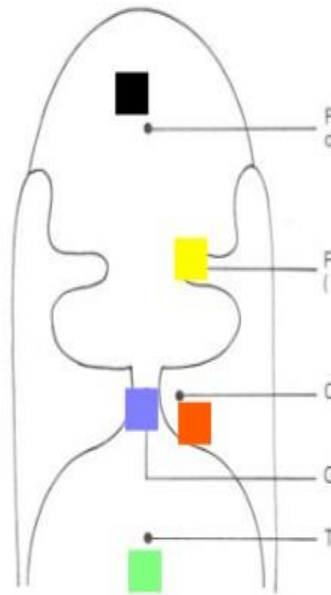
36. Tous ces os appartiennent à la voûte du crâne sauf 1 lequel :

- A.** Le pariétal. **B.** Le sphénoïde. **C. L'éthmoïde.** **D.** Le temporale.

37. Cochez les affirmations justes

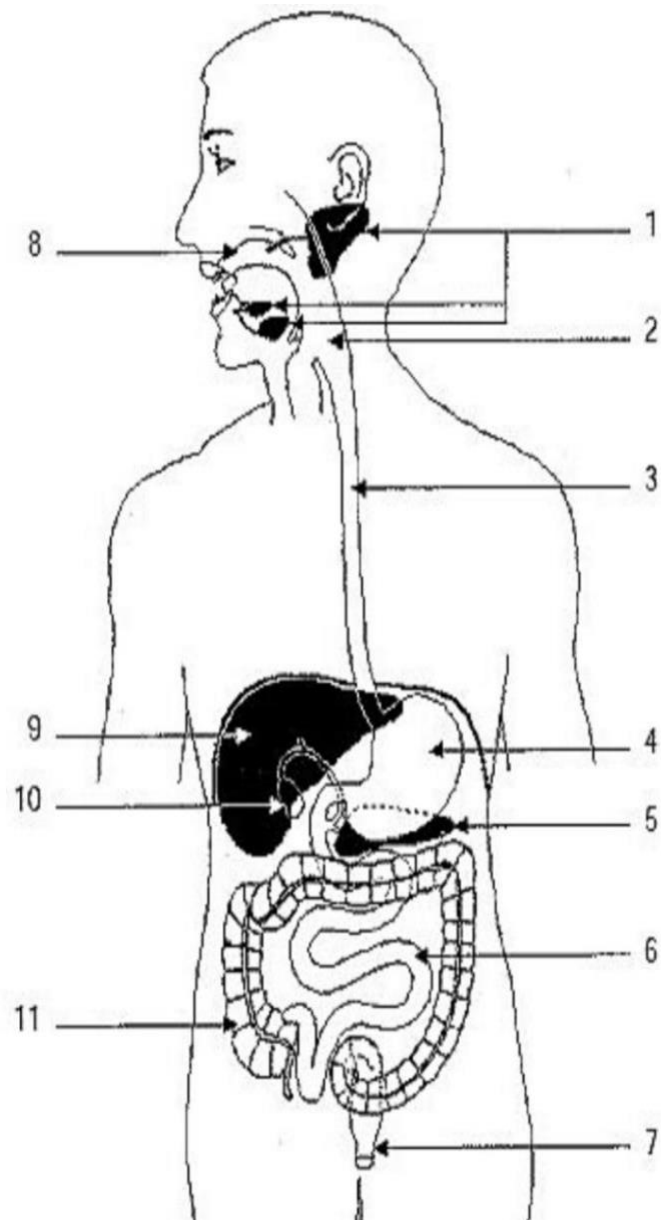
- A.** Le rétrécissement de la pupille traduit la myosis. **B.** L'appareil respiratoire de l'homme contient deux poumons dont le gauche est plus petit que le droit. **C.** Les poumons possèdent des muscles. **D.** L'humérus est un os de la jambe.

38. sur la coupe frontale postérieure du larynx, quelle(s) est (sont) les associations exactes :



- A. Noire : trachée** **B. Jaune : cordes vocales inférieures**
C. Orange : cordes vocales inférieures **D. violet : glotte**
E. Vert : trachée.

39. Sur le schéma de l'appareil digestif ci contre quelles sont les associations fausses :



A. 3 : trachée. B. 6 : iléon. C. 9 : foie. D. 5 :
pancréas. E. 2 : pharynx