



Abidjan le 19 JUILLET 2023

Pr SALAMI KASSANYOU  
Dr KAMISSOKO YAYA  
Mr GBANE  
Mr ABO KROU

EPREUVE D'ANATOMIE - PHYSIOLOGIE DE L'INSTITUT NATIONALE DE  
FORMATION DES AGENTS DE SANTÉ (INFAS) ECOLE DE BASE (IDE-SFDE-M)

Durée : 30 Minutes

VERSION C

I. QUESTIONS A CHOIX DOUBLE (QCD) (1 à 15)

Réponse exacte = +1    Réponse fausse = -1    Pas de réponse = 0  
Enoncé vrai = A    Enoncé faux = B

1. Le diaphragme est un muscle expirateur principal **V**
2. Le nœud sinusal est situé dans le ventricule droit **F**
3. Les poumons sont situés dans le médiastin postérieur **F**
4. Une muqueuse est un épithélium qui recouvre une surface ouverte sur l'extérieur **V**
5. Le Fémur appartient au squelette axial **F** *appartient au squelette appendiculaire*
6. La cavité de l'oreille interne s'ouvre dans le pharynx par la trompe d'Eustache. **F**
7. Les cônes qui servent à la vision précise sont concentrés dans la macula **V**
8. Les épithéliums qui recouvrent les cavités ouvertes sur l'environnement, sont appelés muqueuses. **V**
9. La mitose se réalise dans l'ordre chronologique suivant : Prophase-Métaphase-Anaphase-Télophase **V**
10. L'épiglotte reste abaissée au cours de la déglutition **V**
11. L'appareil locomoteur est en interdépendance avec l'appareil neurologique **F**
12. La myopie est une affection au cours de laquelle le patient présente une vision nette de près et vision floue de loin **V**
13. La trompe d'Eustache fait communiquer la caisse du tympan avec le larynx. **F** *pharynx*
14. Dans l'ordre chronologique, le tube digestif comprend : La cavité buccale-Le pharynx-L'œsophage-L'estomac-Le colon- Le grêle-Le rectum-Le canal anal **F**
15. Les organes de sens sont au nombre de six (6) **F** **S**

II. QUESTIONS A CHOIX MULTIPLE (QCM) 16 à 23 10

Réponse exacte = +2 (Tous les items exacts). Réponse fausse ou Pas de réponse = 0 Pas de pénalité

16. Lequel de ces organes est situé dans l'hypochondre droit de l'abdomen ?

- A. Le Foie. ✓
- B. La rate.
- C. Le côlon descendant.
- D. L'appendice.

17. Le médecin annonce à votre grand-père que son nœud sinusal (stimulateur cardiaque) a cessé de Fonctionner. Expliquez pourquoi son cœur bat toujours à une fréquence de 40 à 50 contractions par minute. Lesquelles des cavités sont stimulées actuellement ?

- A - Les ventricules
- B - Les oreillettes

18. La nourriture est dégradée mécaniquement dans la cavité buccale par?

- A. Les dents ✓
  - B. La langue ✓
  - C. La salive •
  - D. A et B
- A - B

19. Les paires de côtes dans la cage thoracique sont au nombre de :

- A. 13
- B. 12 ✓
- C. 16
- D. 11

20. Les os de la ceinture scapulaire sont :

- A. La scapula (omoplate) et clavicule
- B. Le sternum et la clavicule
- C. La scapula (omoplate) et l'humérus
- D. Le carpe et l'humérus

21. Le poumon droit possède 3 lobes et le poumon gauche est doté de 2 lobes.

- A. 2, 3
- B. 3, 3
- C. 2, 2
- D. 3, 2

22. Les tuniques du cœur sont disposées de dedans en dehors :

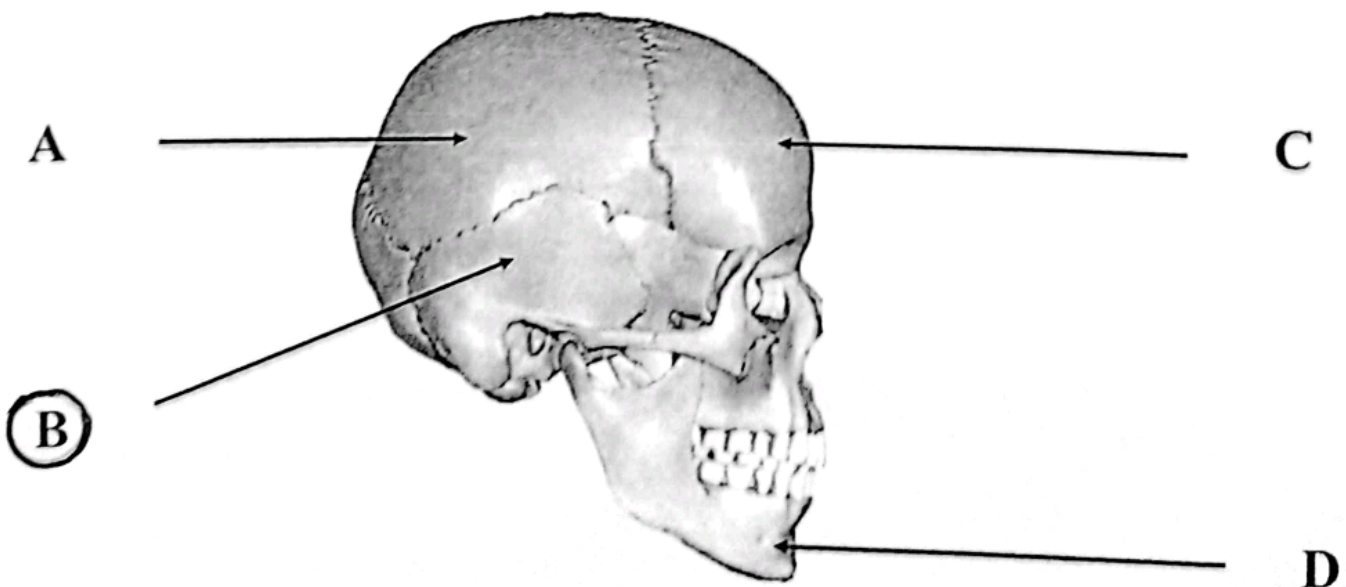
- A. Péricarde - Myocarde - Endocarde
- B. Péricarde - Endocarde - Myocarde
- C. Endocarde - Myocarde - Péricarde

23. Parmi les propositions suivantes, cochez celle qui contient les éléments du Bas appareil respiratoire.

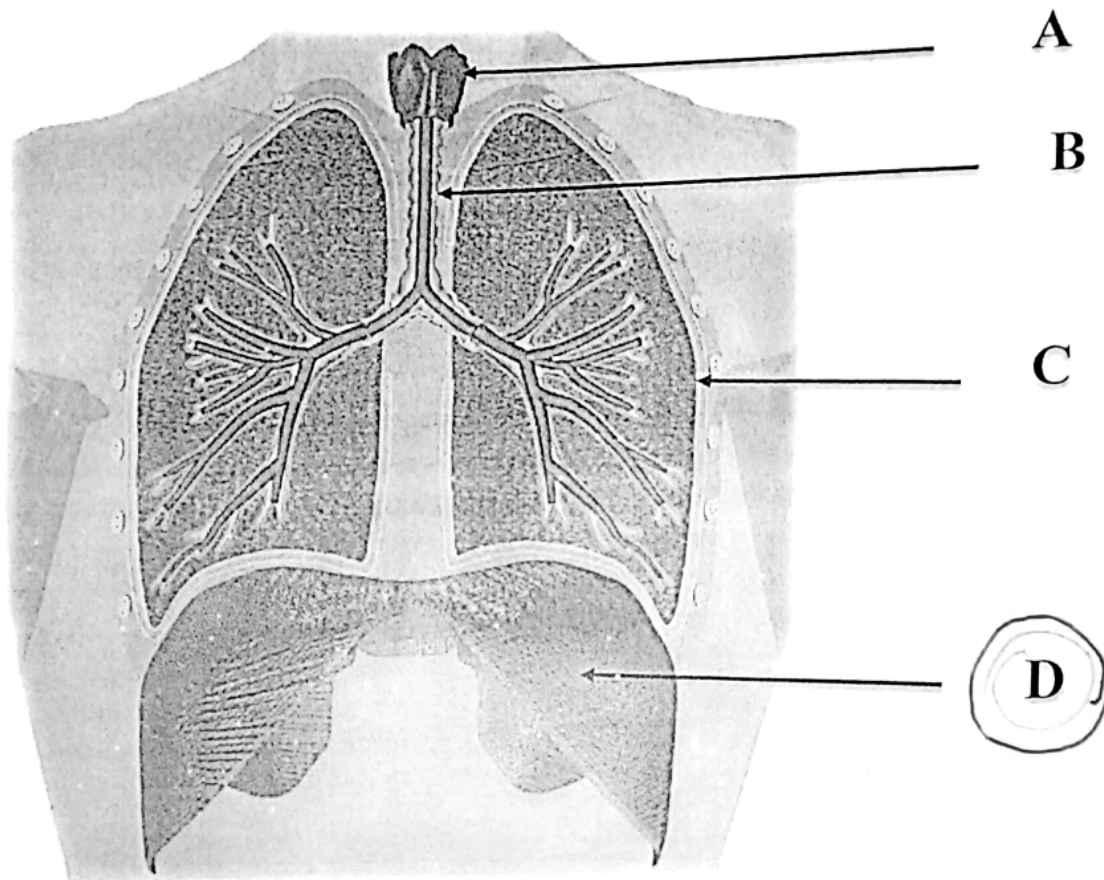
- A. Les bronches et les poumons
- B. Le larynx, la trachée, les bronches et les poumons
- C. Le pharynx, le larynx, la trachée, les poumons
- D. La trachée, les bronches, les bronchioles et les poumons

III. SCHÉMAS (Identifications) 24 à 25 : réponse juste = + 2 réponse fausse ou pas de réponse = 0

24. Cochez la lettre correspondant à l'os temporal



25. Cochez la lettre correspondant au diaphragme



**BONNE CHANCE !!**