

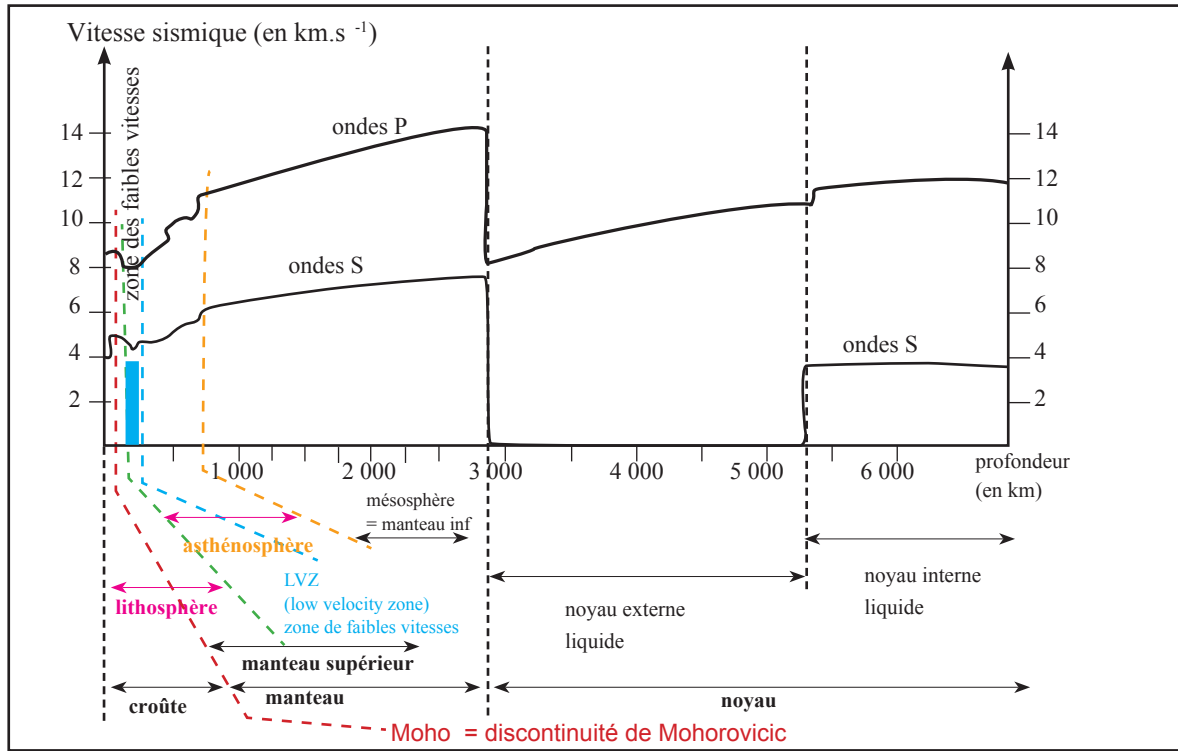
Supports de cours



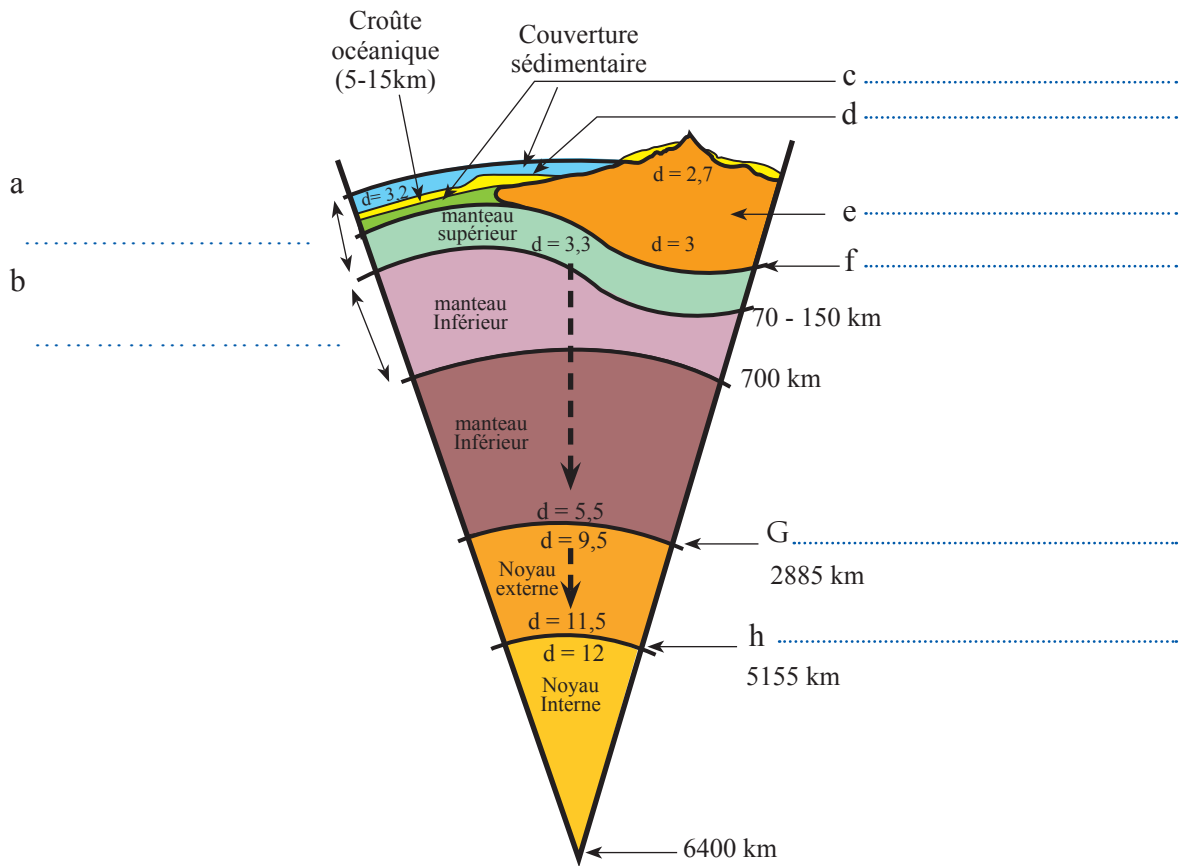
Document 1 :



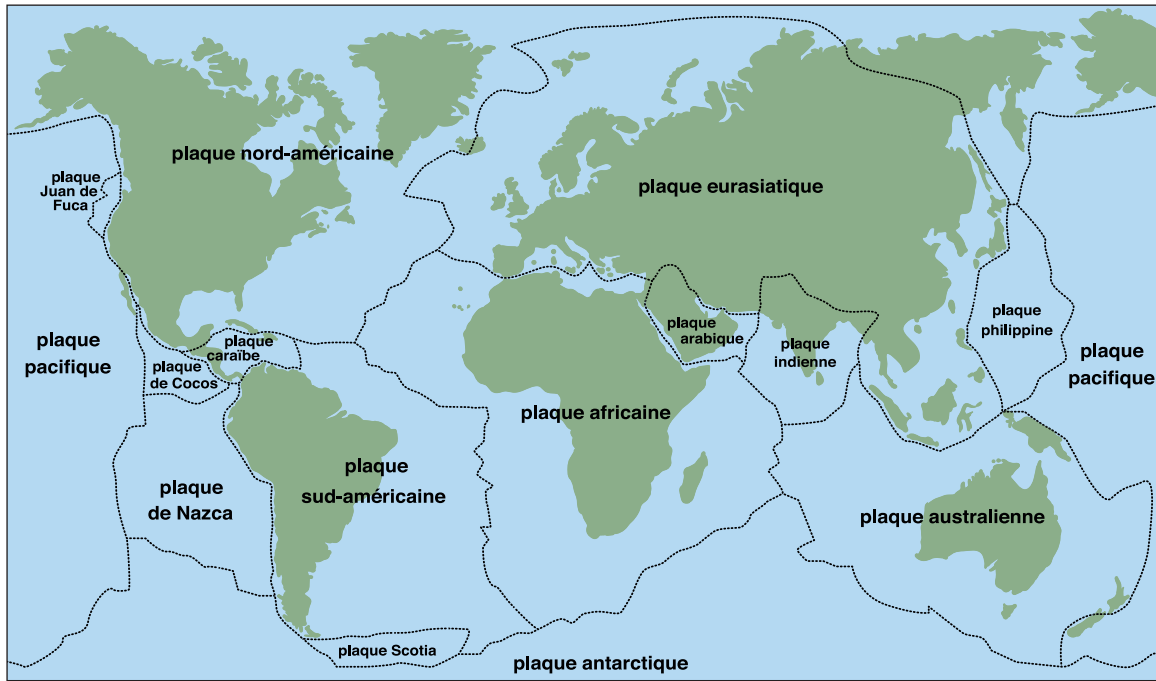
Document 2 :



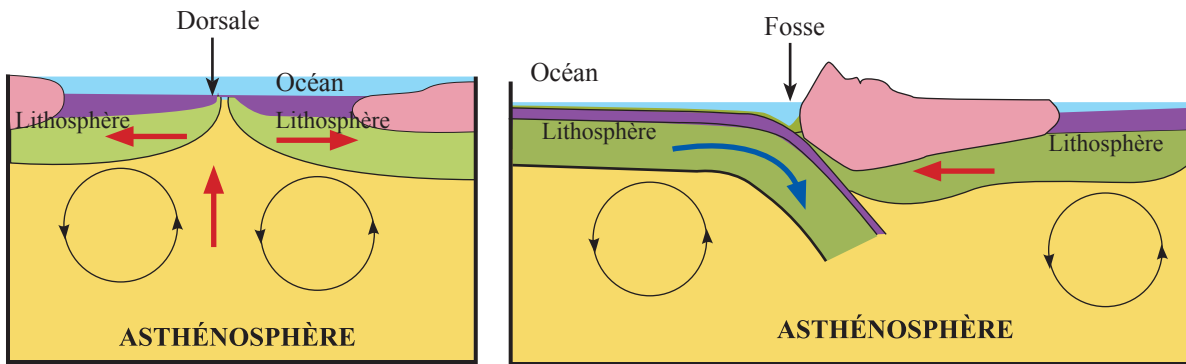
Document 3 :



Document 4 :



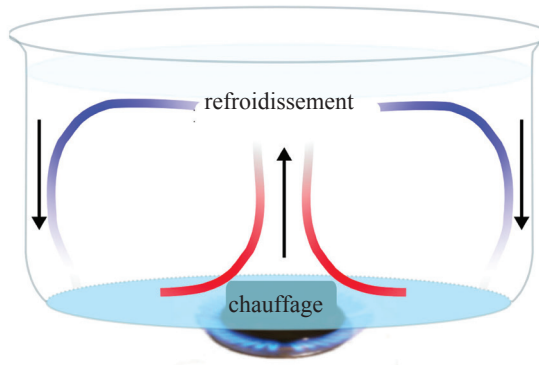
Document 5 :



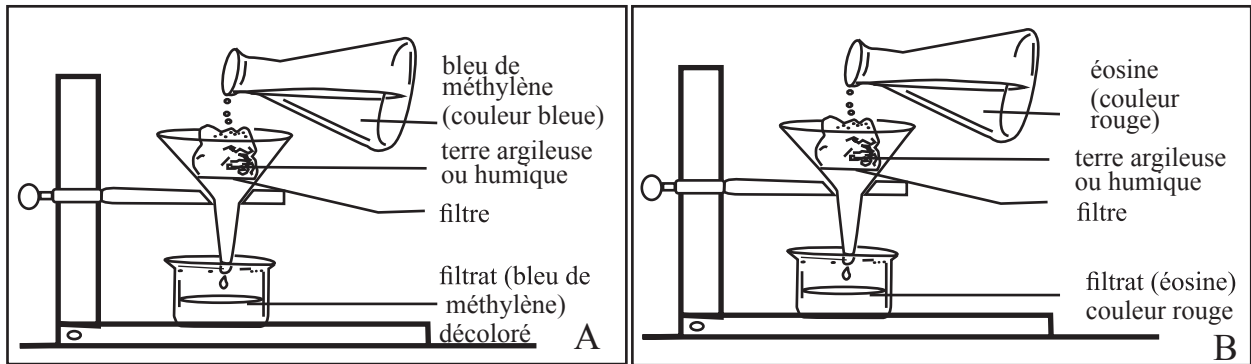
1-

2-

Document 6 :



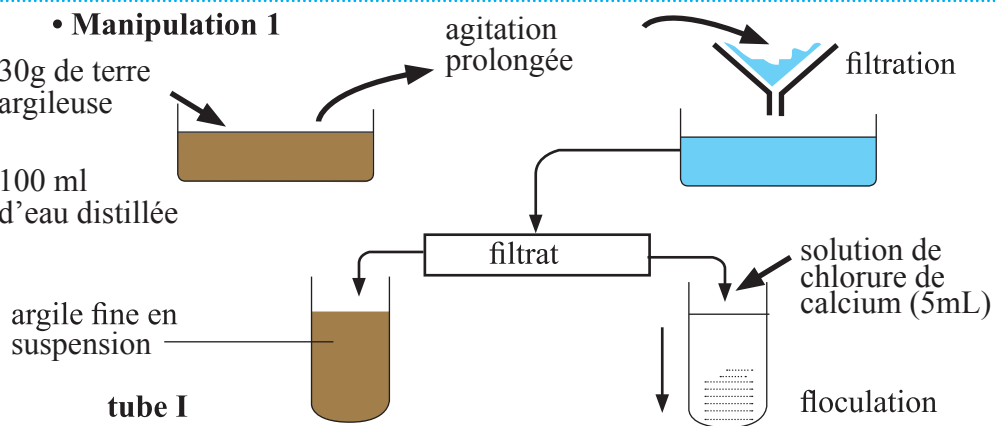
Document 7 :



Document 8 :

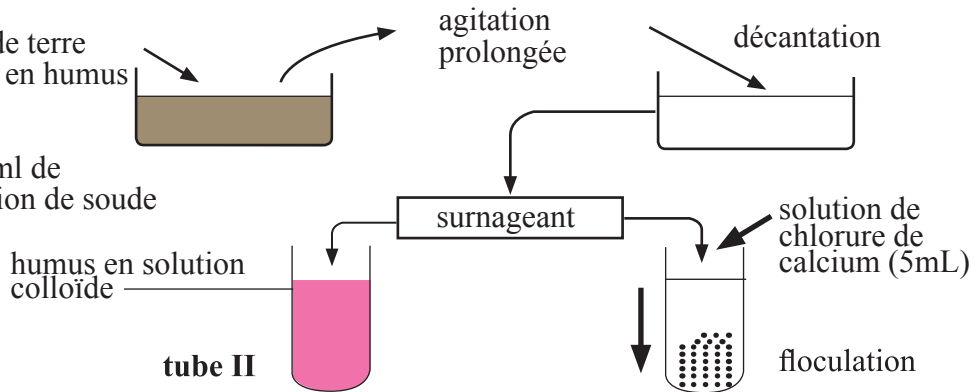
• Manipulation 1

30g de terre argileuse
100 ml d'eau distillée

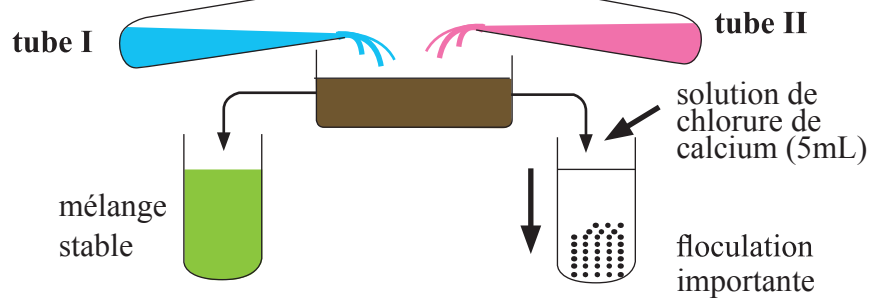


• Manipulation 2

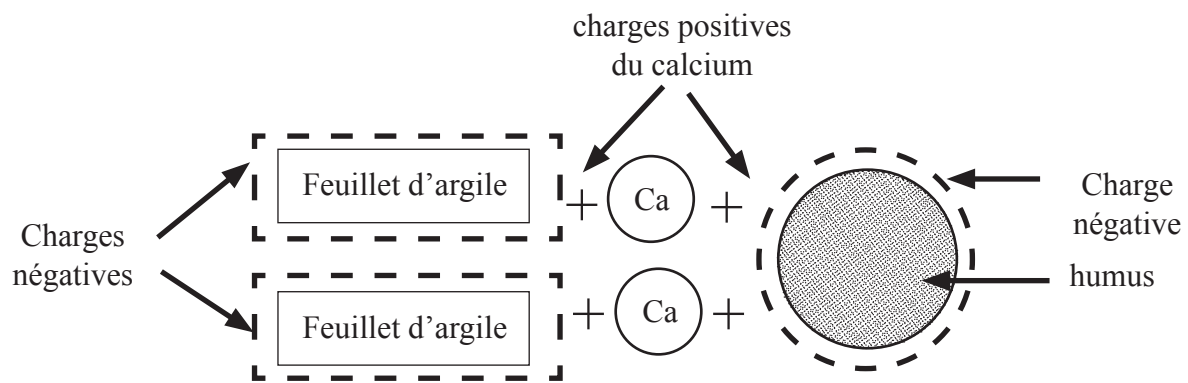
30g de terre riche en humus
100 ml de solution de soude



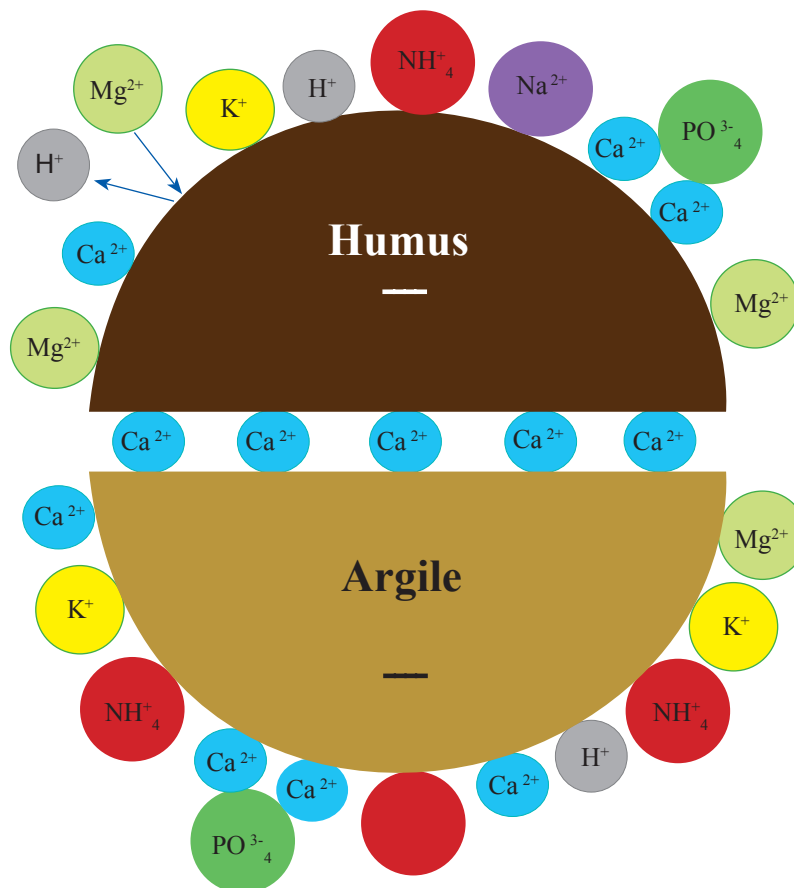
• Manipulation 3



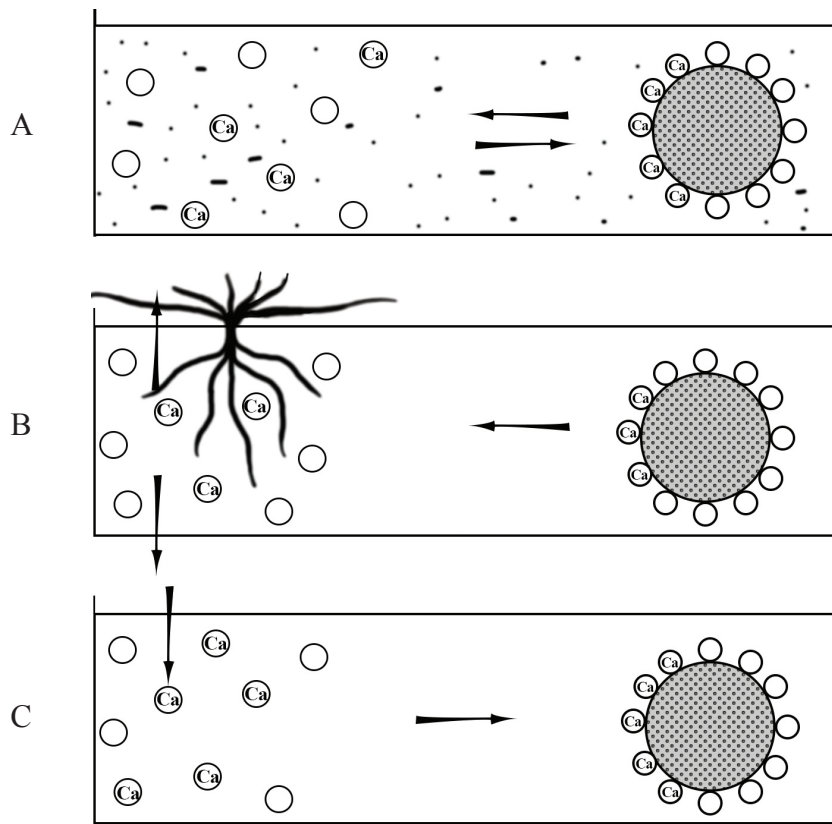
Document 9 :



Document 10 :



Document 11 :



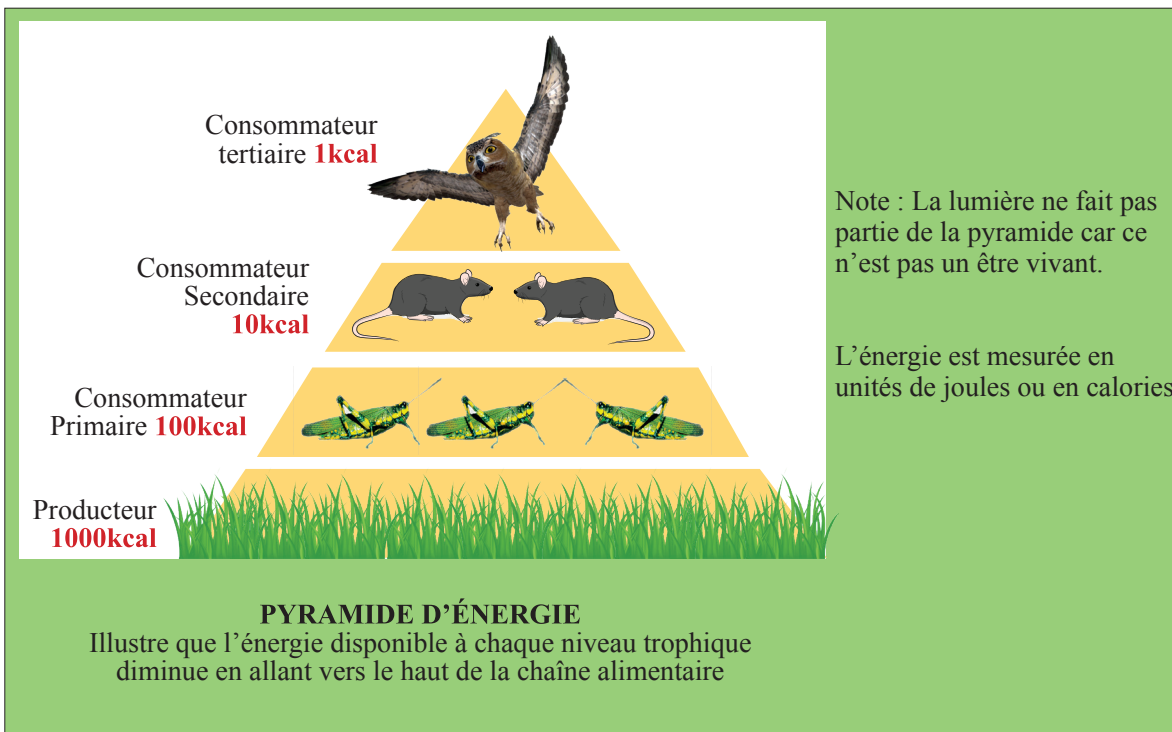
Document 12 :



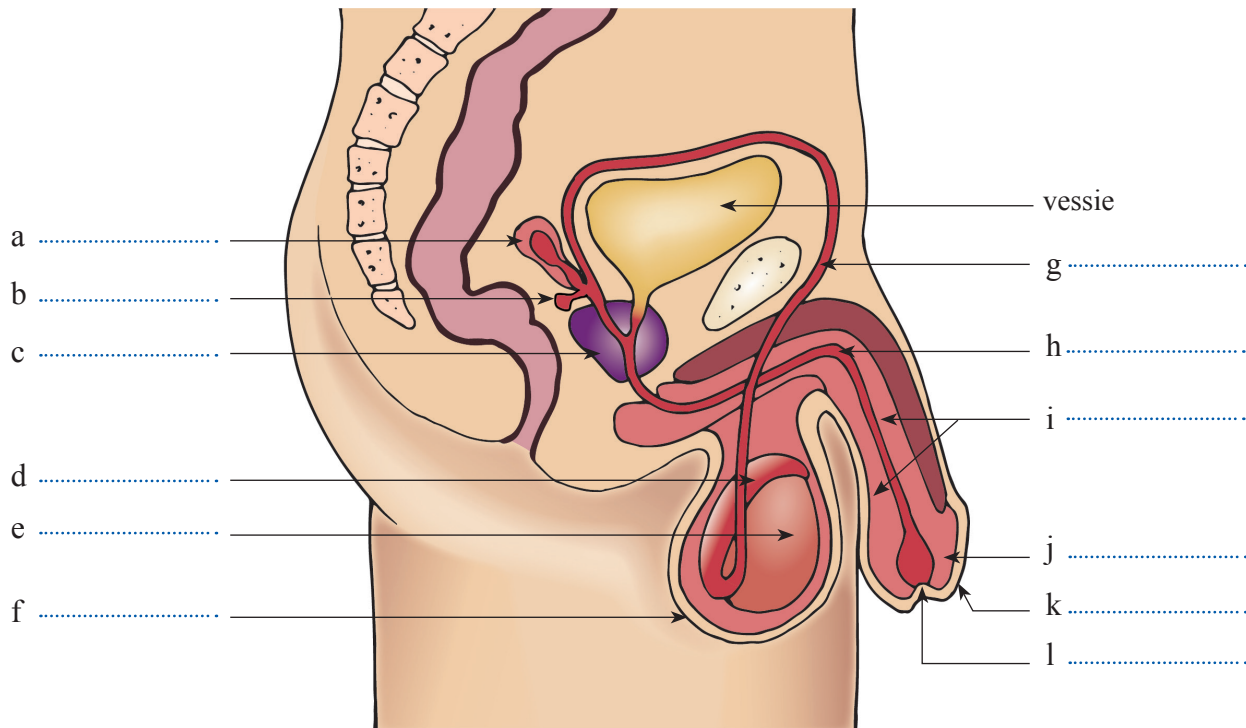
Document 13 :



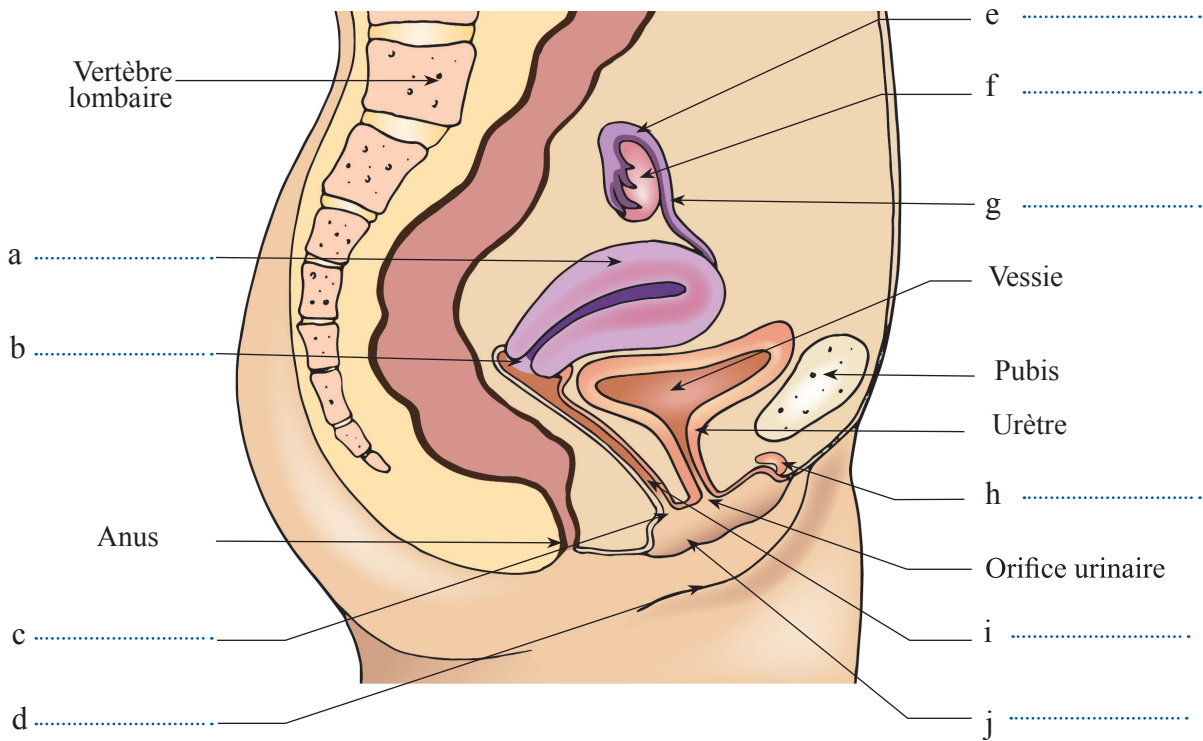
Document 14 :



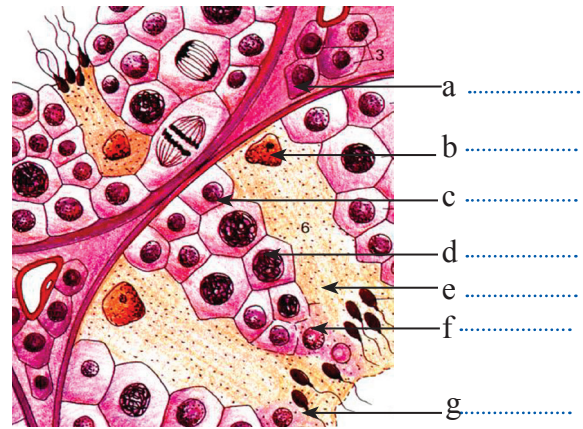
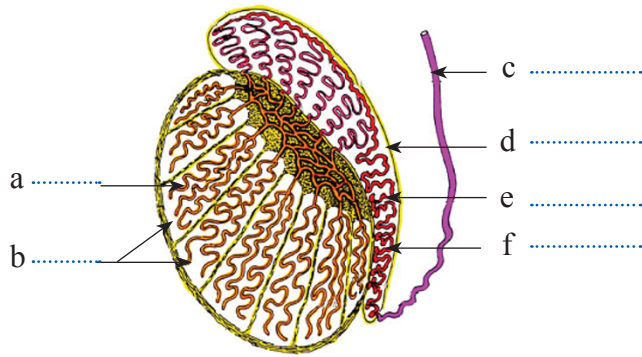
Document 15 :



Document 16 :

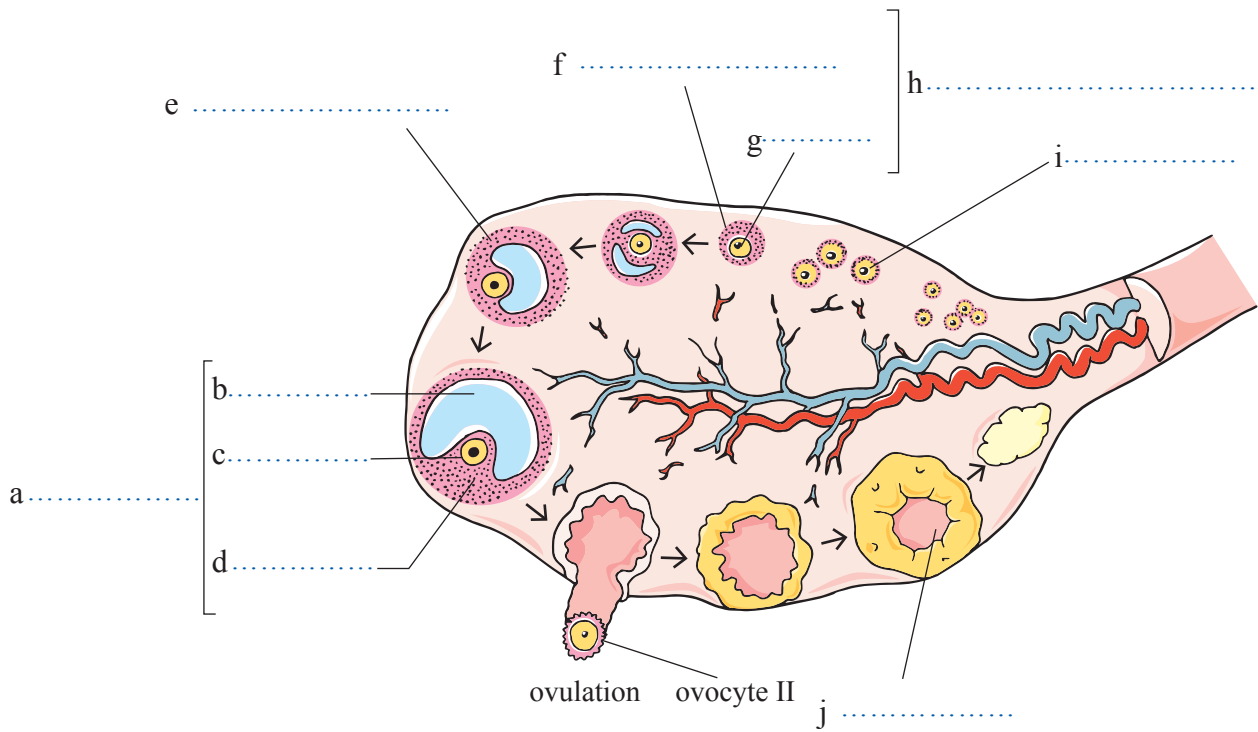


Document 17 :

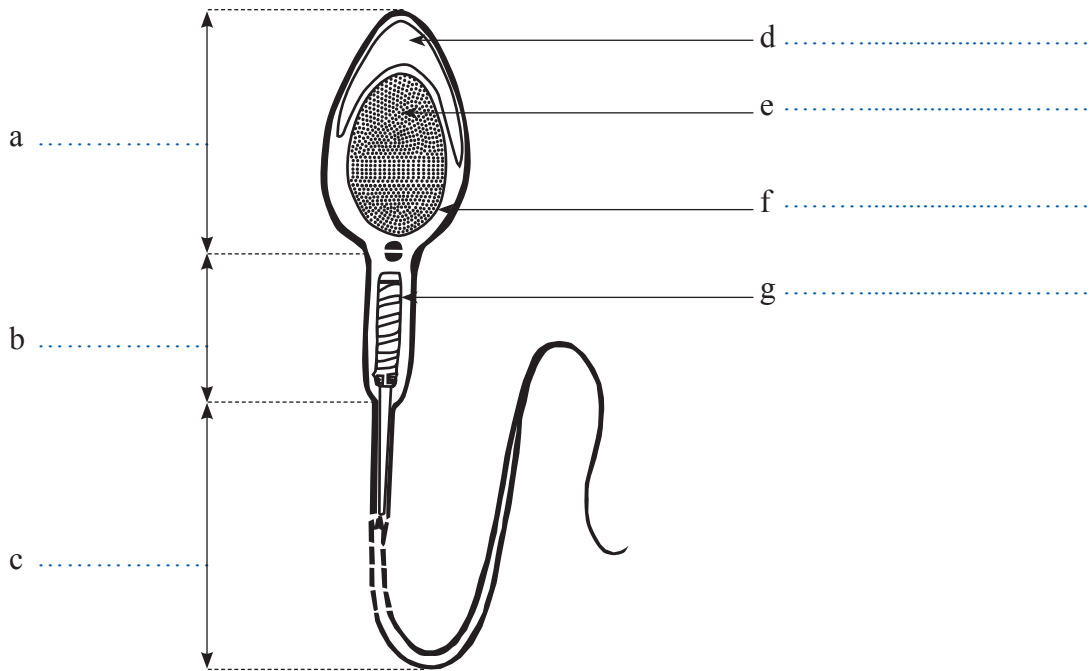


1- 2-

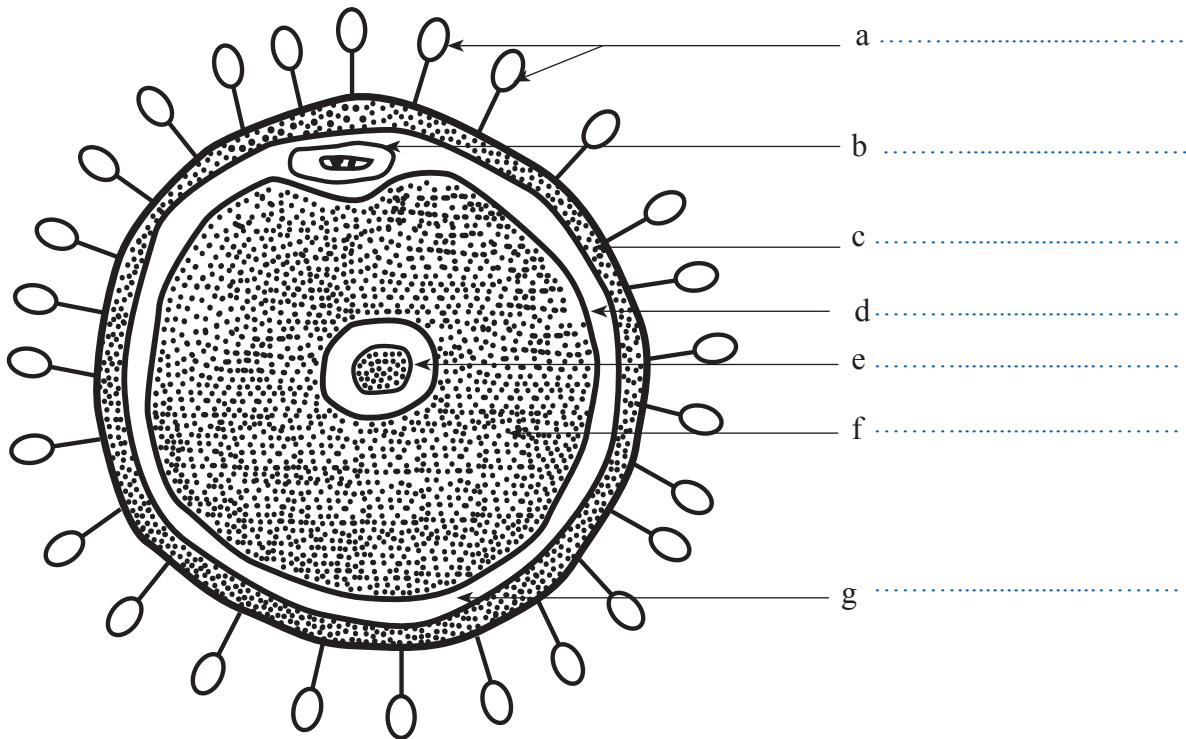
Document 18 :



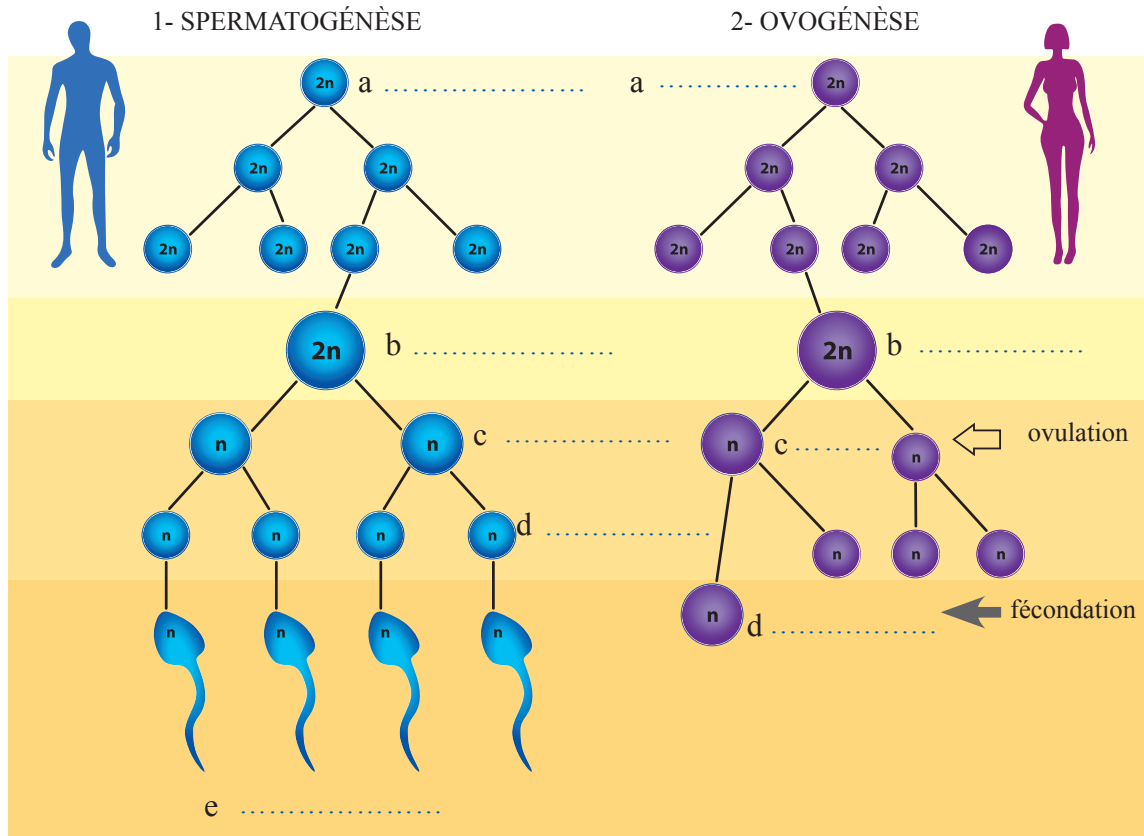
Document 19 :



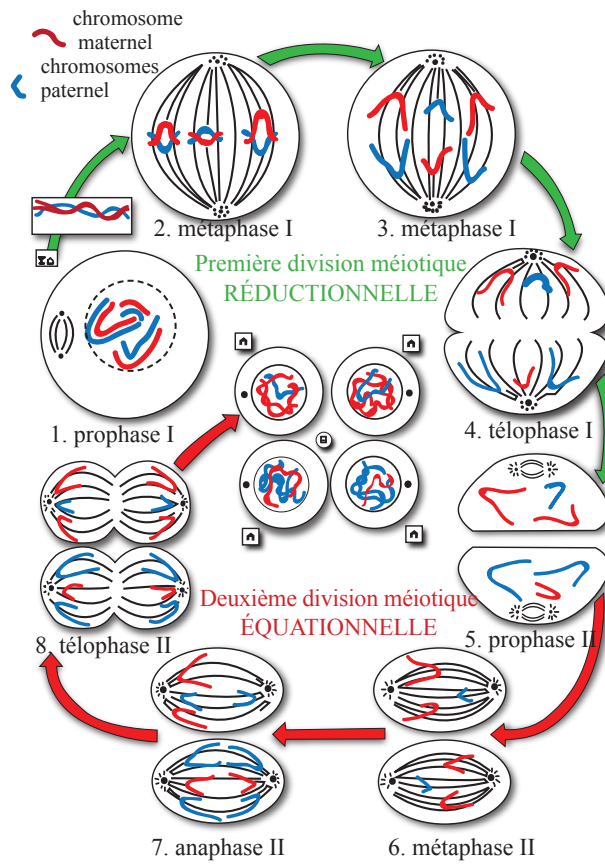
Document 20 :



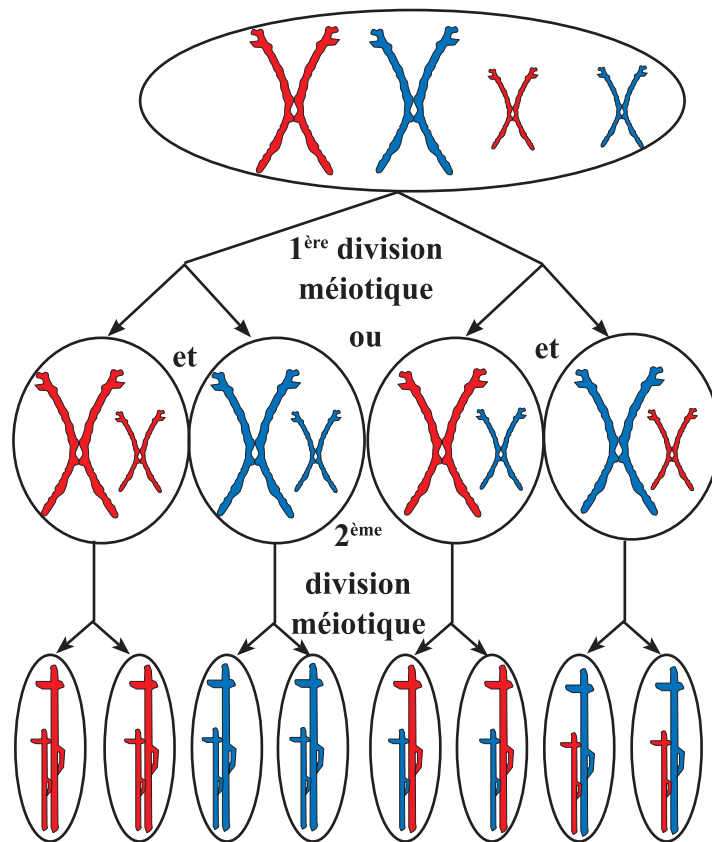
Document 21 :



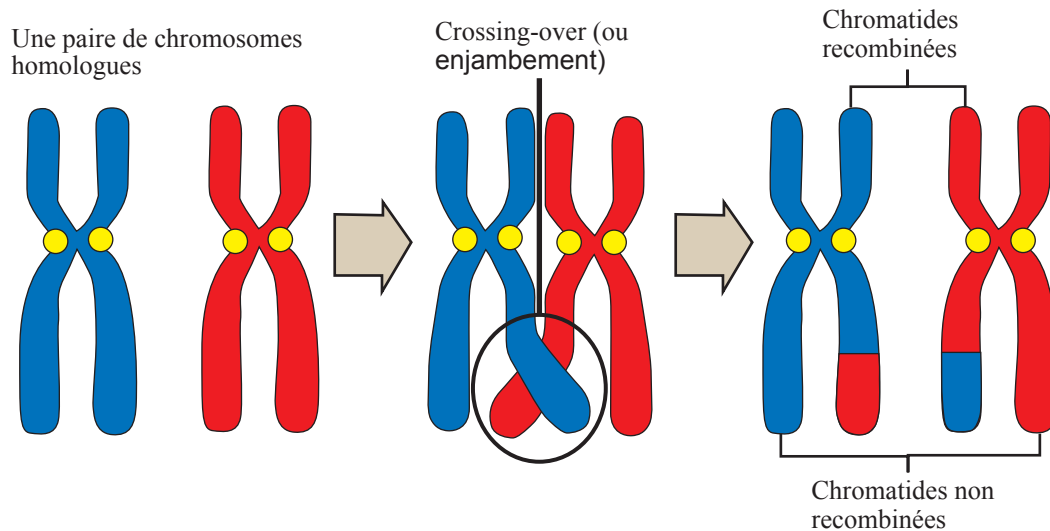
Document 22 :



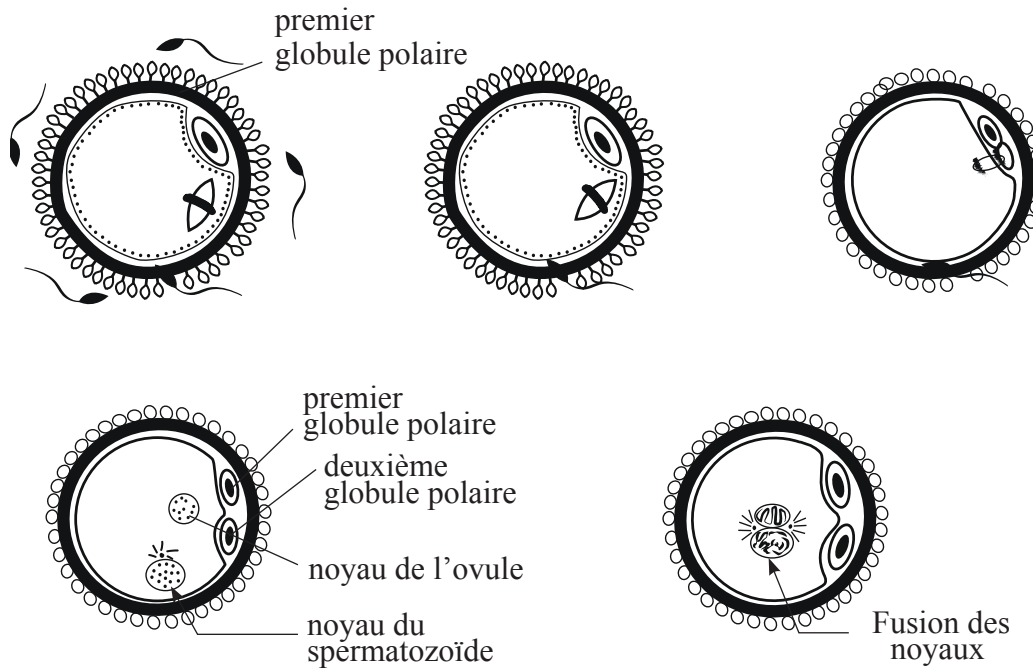
Document 23 :



Document 24 :



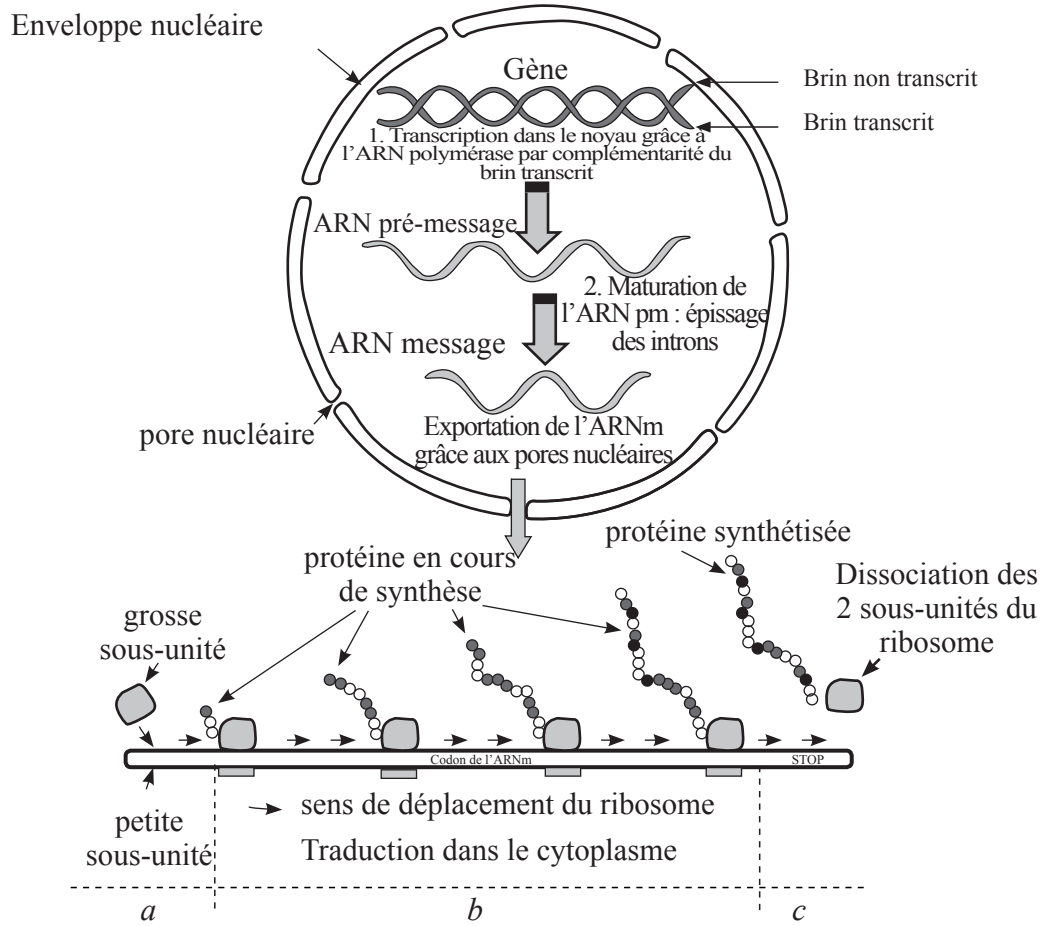
Document 25 :



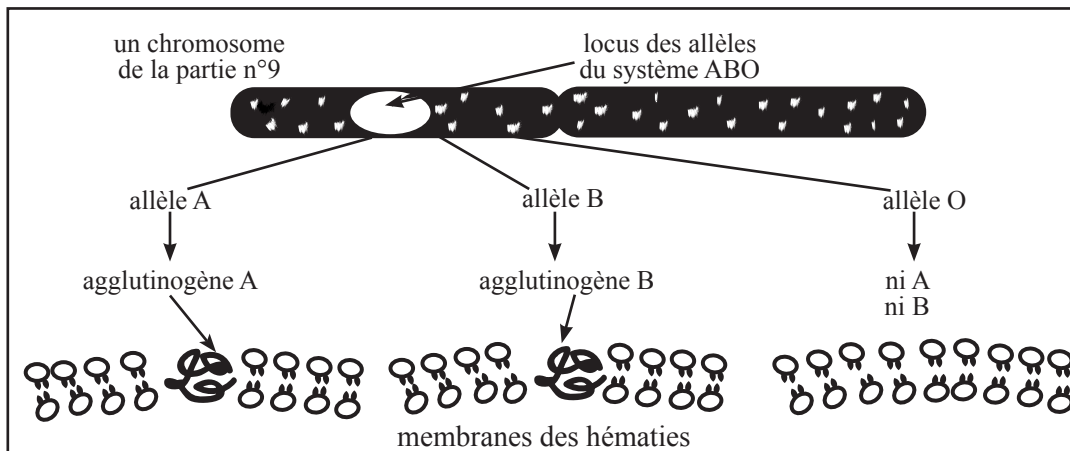
Document 26 :

		deuxième base					
		U	C	A	G		
extrémité 5'	U	UUU } Phe UUC } UUA } Leu UUG }	UCU } UCC } Ser UCA } UCG }	UAU } Tyr UAC } UAA Stop UAG Stop	UGU } Tyr UGC } UGA Stop UGG Trp	U C A G	
	C	CUU } CUC } Leu CUA } CUG }	CCU } CCC } Pro CCA } CCG }	CAU } His CAC } CAA } Gin CAG }	CGU } CGC } Arg CGA } CGG }	U C A G	
	A	AUU } Ile AUC } AUA } AUG Met	ACU } ACC } Thr ACA } ACG }	AAU } Asn AAC } AAA } Lys AAG }	AGU } Ser AGC } AGA } Arg AGG }	U C A G	
	G	GUU } GUC } Val GUA } GUG }	GCU } GCC } Ala GCA } GCG }	AUU } AUC } AUA } AUG }	GGU } GGC } Gly GGA } GGG }	U C A G	
						extrémité 3'	

Document 27 :



Document 28 :



Document 29 :

• Croisement 1

On veut connaître le mode de transmission de la couleur du pelage chez la souris.

Premier croisement

On croise une souris blanche avec une souris grise et on obtient une descendance constituée de souris grises.

Deuxième croisement

On croise ensuite deux souris grises issues du premier croisement et on obtient 54 souriceaux gris et 18 souriceaux blancs

Troisième croisement

On croise enfin une souris parente blanche avec une souris grise issue du premier croisement et on a 36 souriceaux à pelage gris et 37 souriceaux à pelage blanc.

Document 30 : CARACTÈRE DOMINANT

• Croisement 2

On veut connaître le mode de transmission de la couleur des fleurs chez la belle-de-nuit.

Premier croisement

On fait un croisement chez la belle-de-nuit entre une plante à fleurs rouges et une plante à fleurs blanches et on obtient des plantes à fleurs roses.

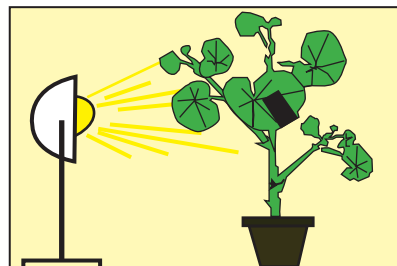
Deuxième croisement

On croise ensuite deux plantes à fleurs roses entre elles et On obtient 120 plantes à fleurs rouges, 121 plantes à fleurs blanches et 242 plantes à fleurs roses.

Document 31 : CARACTÈRE CODOMINANT

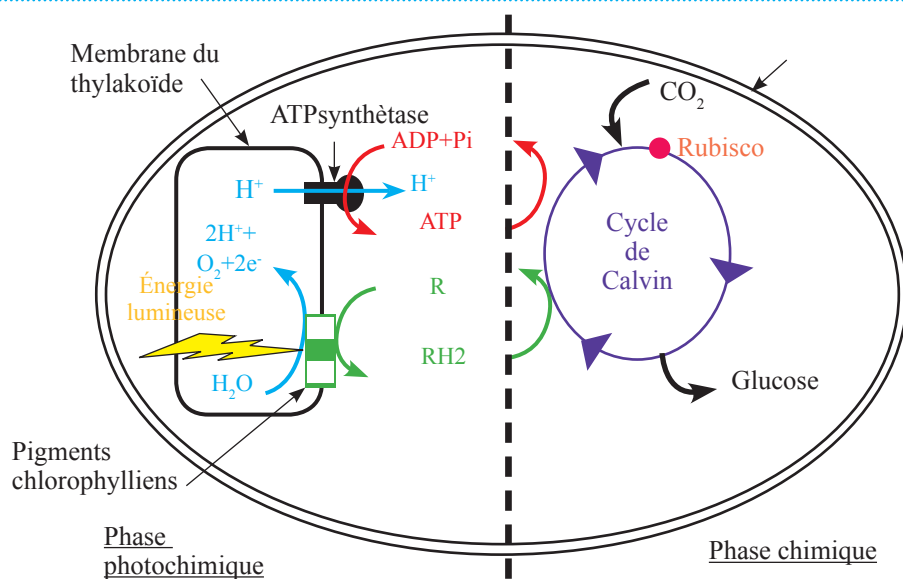
les conditions indispensables à la synthèse de la matière organique (Amidon)

On éclaire une plante verte (pélagonium) pendant 12 heures. Certaines feuilles sont partiellement recouvertes d'un cache de papier noir.
Ces feuilles sont ensuite enlevées de la plante et mises dans l'éthanol bouillant pendant 5 minutes pour détruire les cellules et enlever la couleur verte (la chlorophylle).

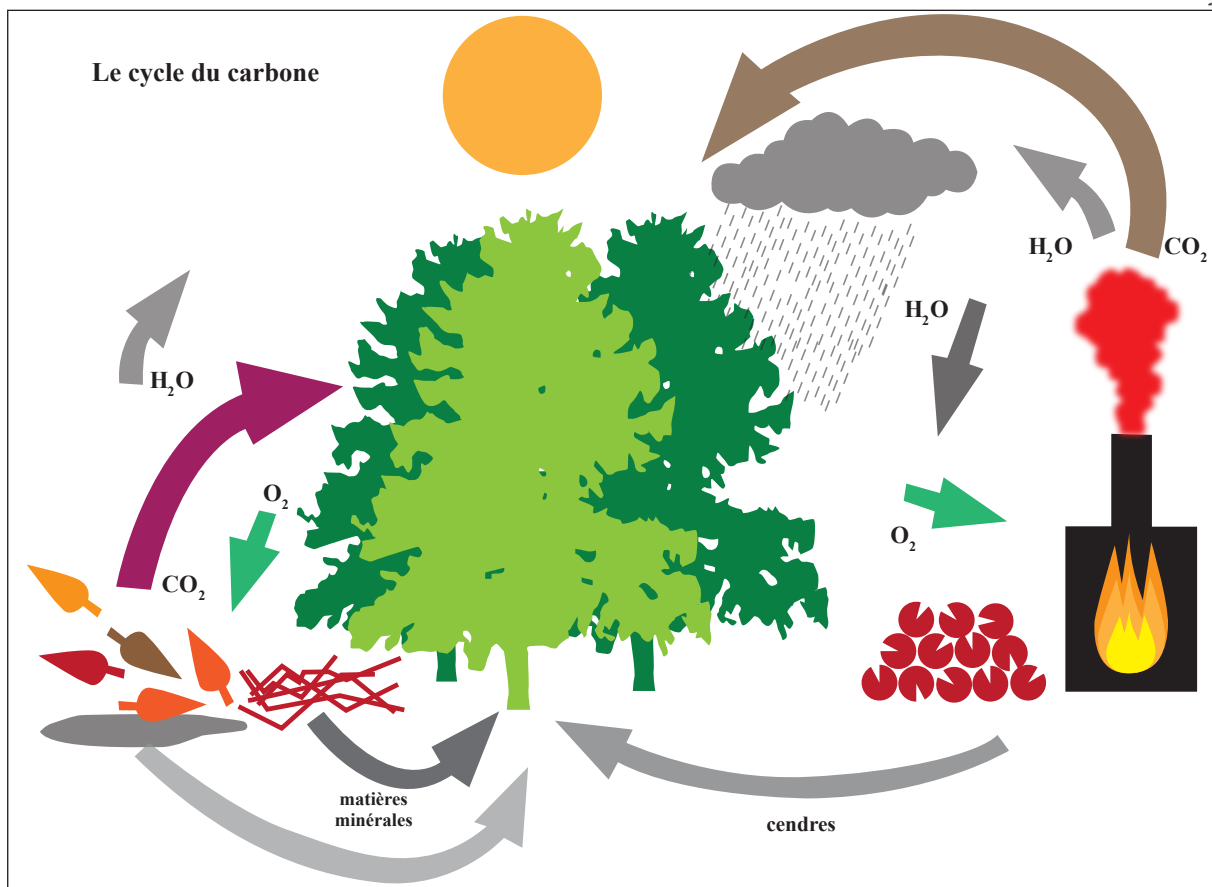


Feuille normale	Recouverte partiellement par un cache noir	Feuille panachée	Feuille dans un sac sans CO ₂
Détacher les feuilles, les décolorer par de l'éthanol bouillant pendant 5 minutes			
les recouvrir de lugol (réactif spécifique de l'amidon) dans une boîte de Pétri et observer.			
<ul style="list-style-type: none"> • Feuille entièrement colorée en bleue. • Synthèse de l'amidon 	<ul style="list-style-type: none"> • La partie recouverte de la feuille n'est pas colorée. • Synthèse de l'amidon sauf dans la partie cachée 	<ul style="list-style-type: none"> • seulement la partie verte de la feuille colorée. • Synthèse de l'amidon au niveau de la partie verte 	<ul style="list-style-type: none"> • Feuille entièrement décolorée. • Pas de synthèse de l'amidon
<p>Conclusion : la synthèse de matière organique (ici amidon) se réalise uniquement dans les régions vertes des feuilles lorsqu'elles sont éclairées et en présence de CO₂.</p>			

Document 32 : CONDITIONS DE LA PRODUCTION DE LA MATIÈRE ORGANIQUE



Document 33 : SCHÉMA DU BILAN DE LA PHOTOSYNTÈSE



Document 34 : IMPORTANCE DE PHOTOSYNTÈSE DANS L'ENVIRONNEMENT