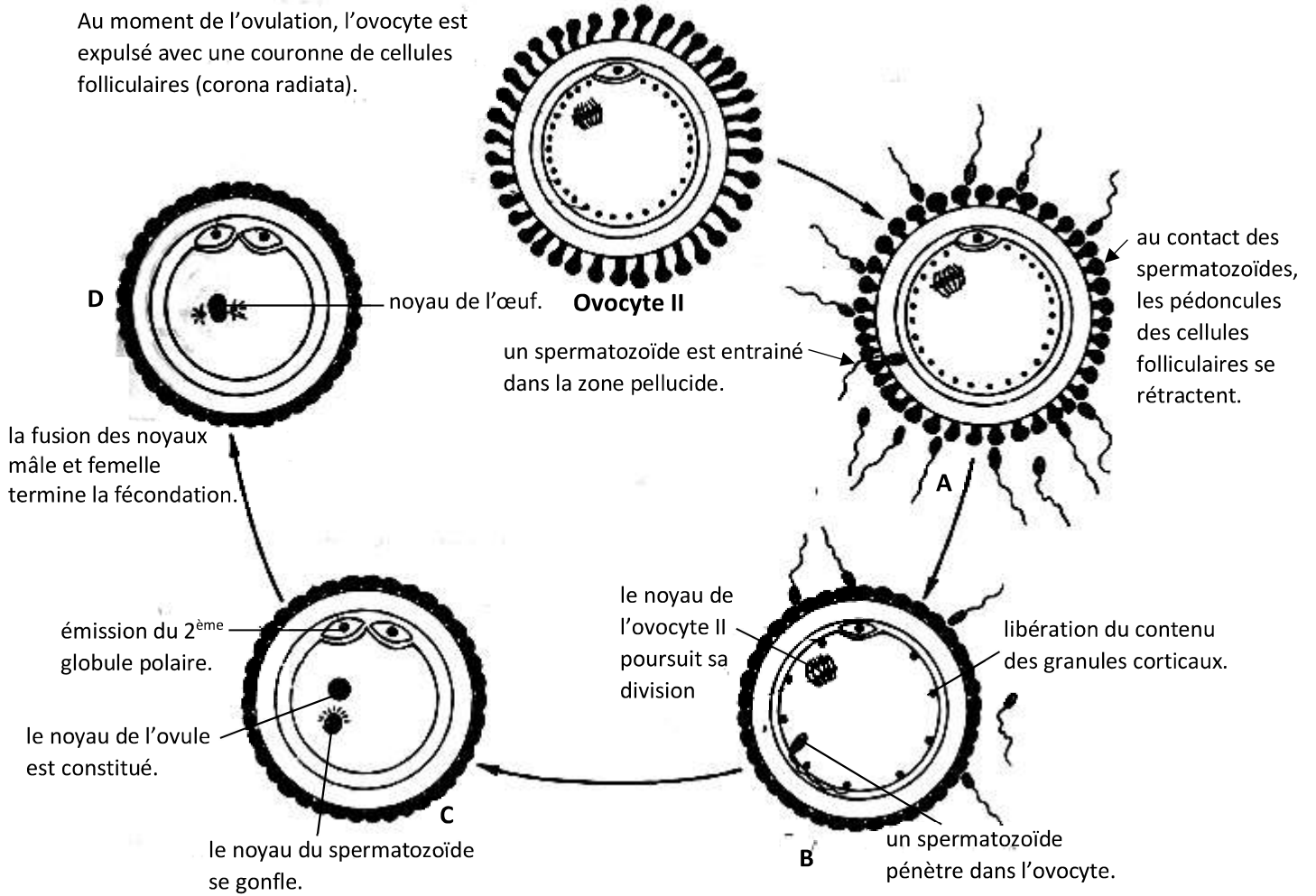
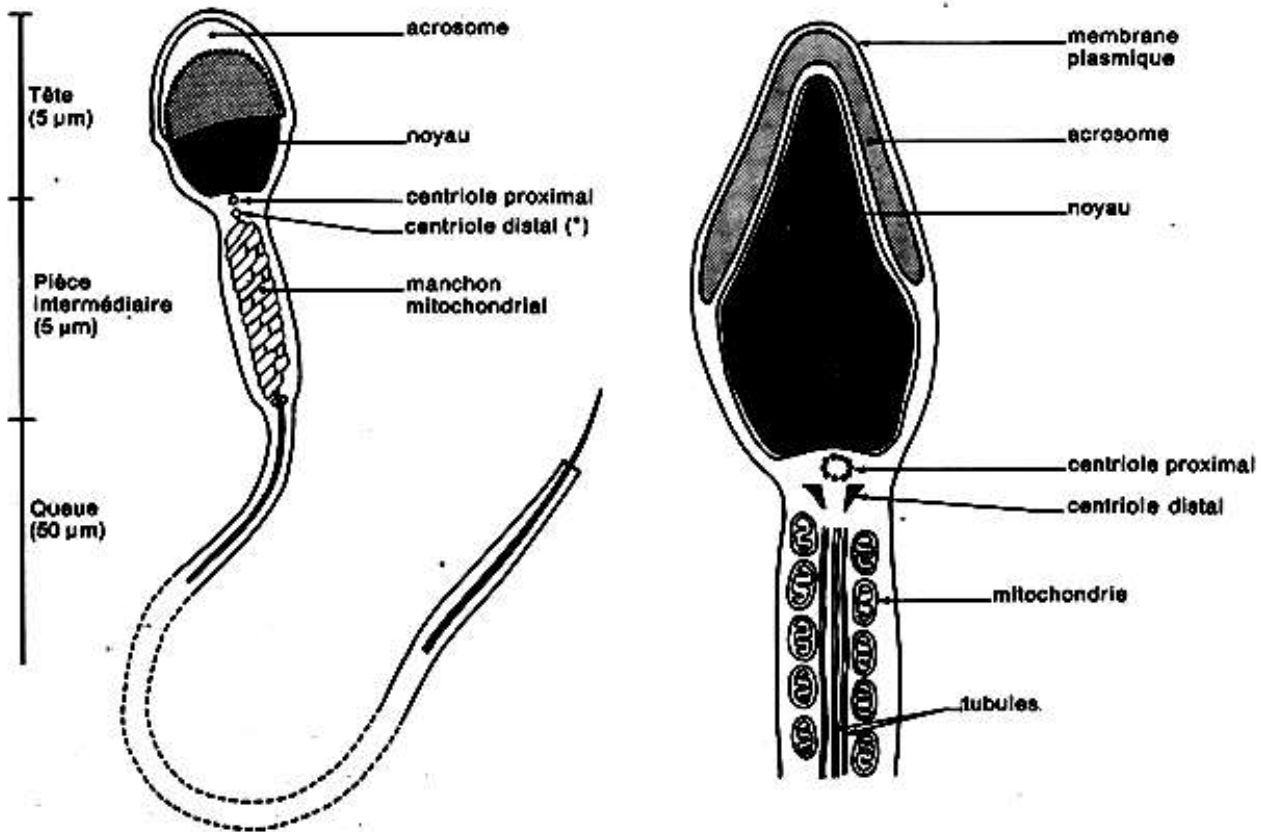


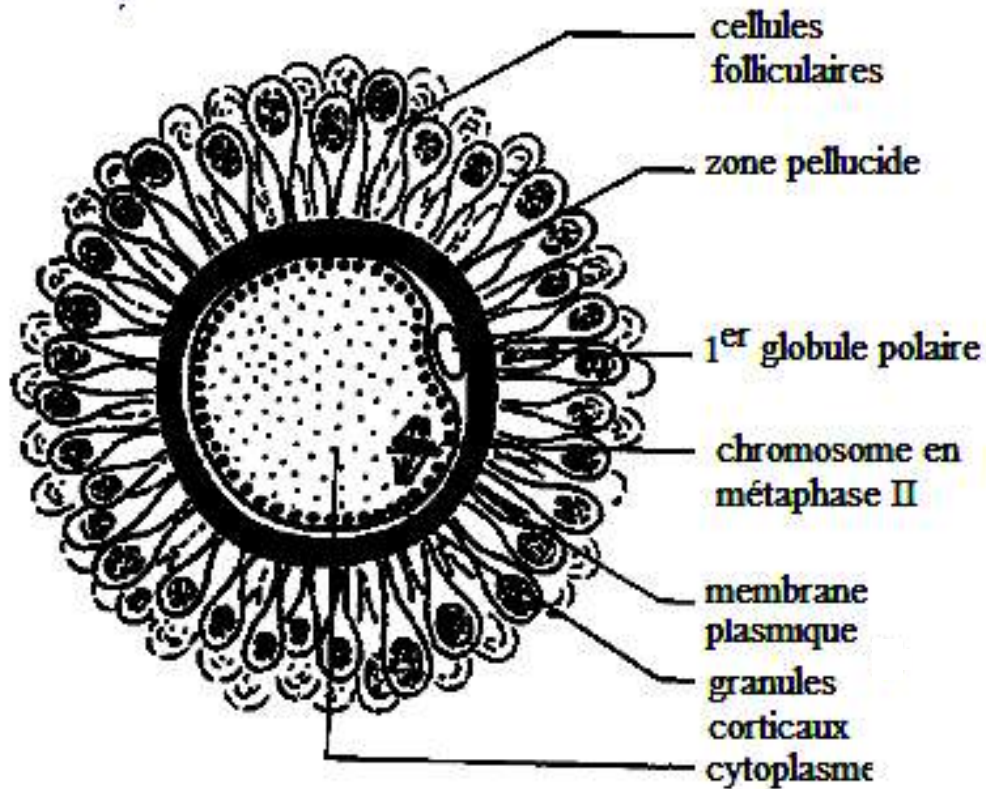
Au moment de l'ovulation, l'ovocyte est expulsé avec une couronne de cellules folliculaires (corona radiata).



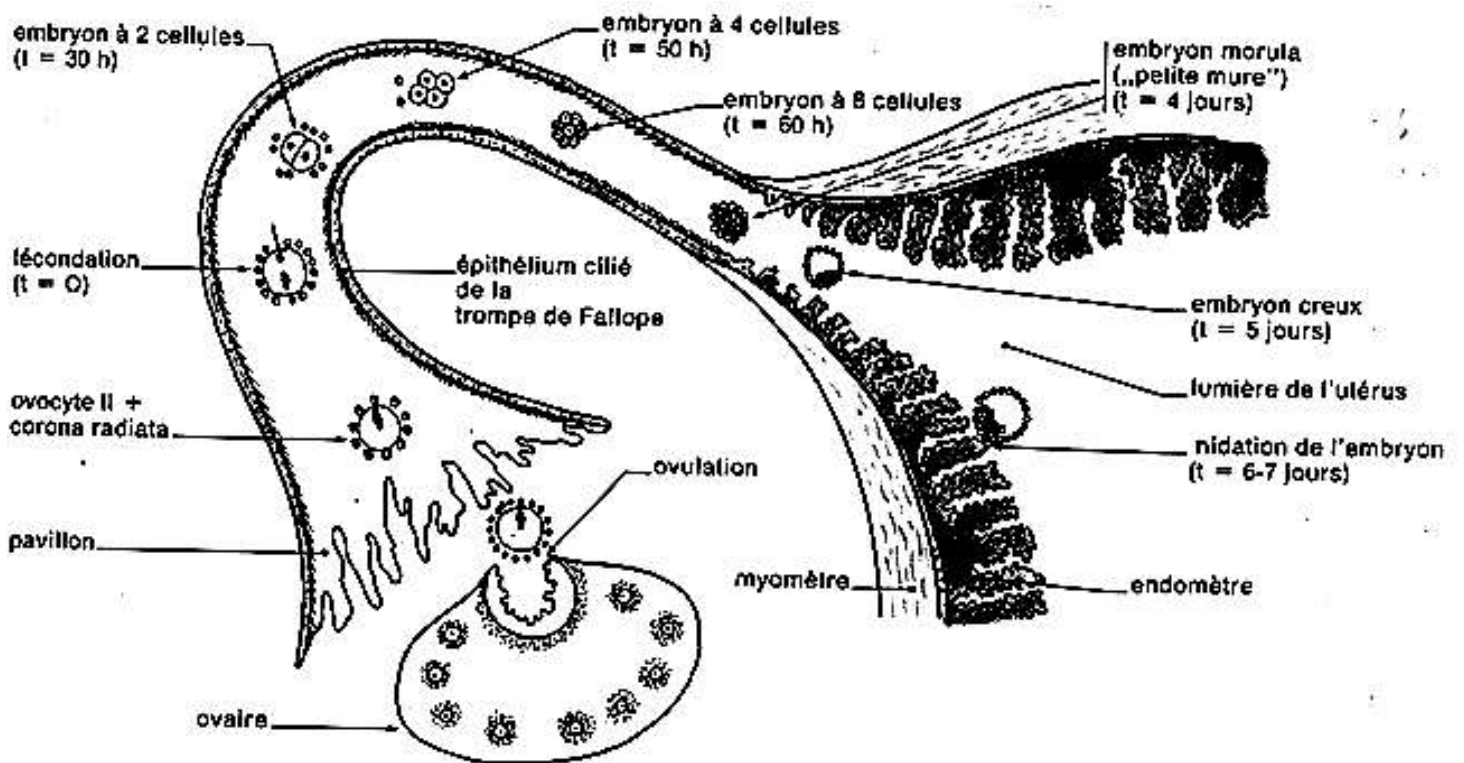
**DOCUMENT 1 : ETAPES DE LA FECONDATION**



**DOCUMENT 2 : STRUCTURE DU SPERMATOZOÏDE (GAMÈTE MÂLE)**



DOCUMENT 3 : STRUCTURE DE L'OVOCYTE II (GAMETE FEMELLE)



DOCUMENT 4 : DE L'OVULATION A LA NIDATION