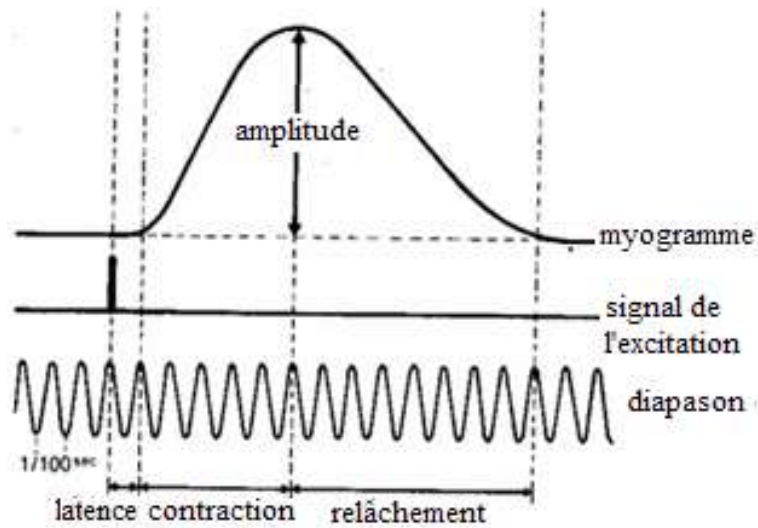
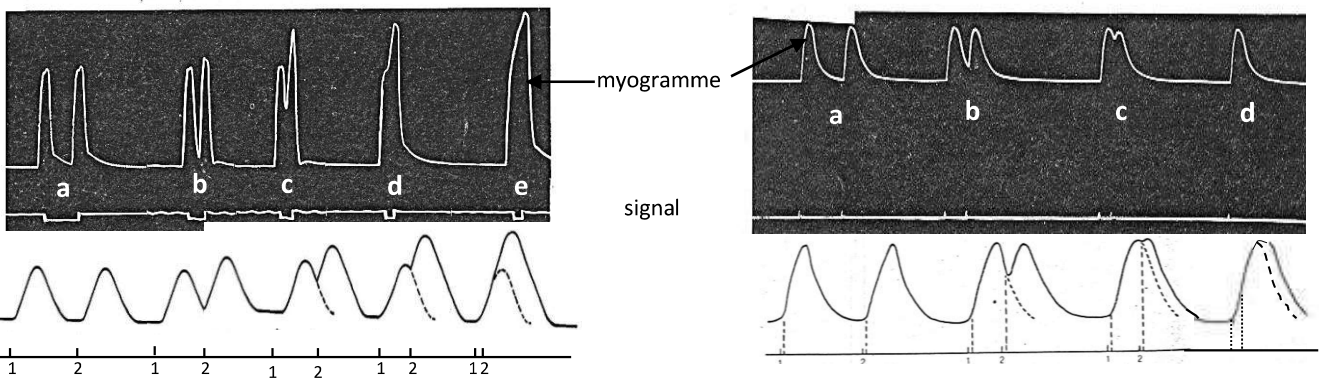


DOCUMENT 1 : MYOGRAPHE



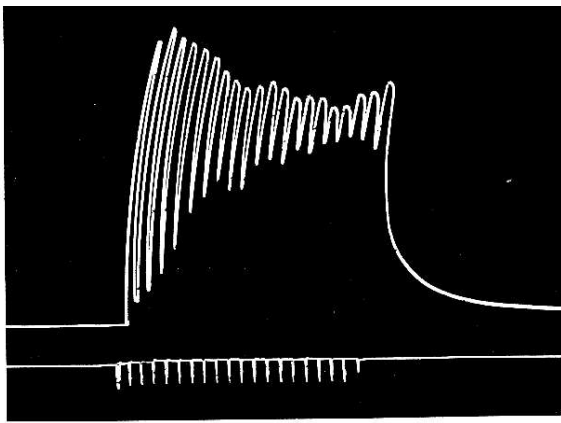
DOCUMENT 2 : SECOURS MUSCULAIRE ISOLEE



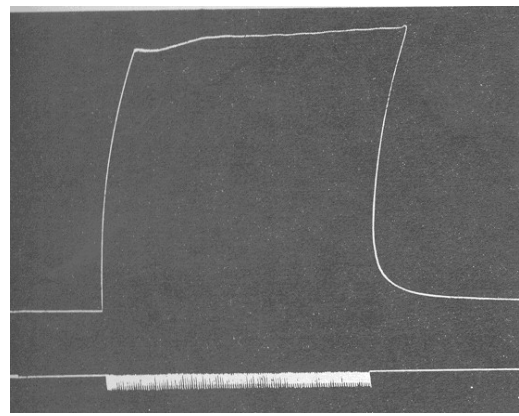
A. DEUX STIMULATIONS SUCCESSIVES D'INTENSITE LIMINAIRE

B. DEUX STIMULATIONS SUCCESSIVES D'INTENSITE SUPRALIMINAIRE

DOCUMENT 3 : MYOGRAMMES DANS LE CAS DE DEUX STIMULATIONS DE PLUS EN PLUS RAPPROCHEES



A : TETANOS IMPARFAIT



B : TETANOS PARFAIT

Document 4 : MYOGRAMMES DANS LE CAS DE PLUSIEURS STIMULATIONS RAPPROCHEES A DES FREQUENCES VARIABLES

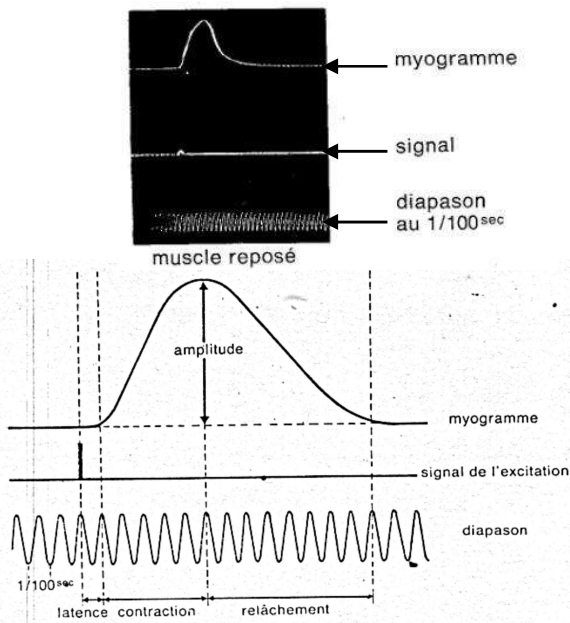


Fig.A : SECOURS MUSCULAIRE D'UN MUSCLE REPOSE

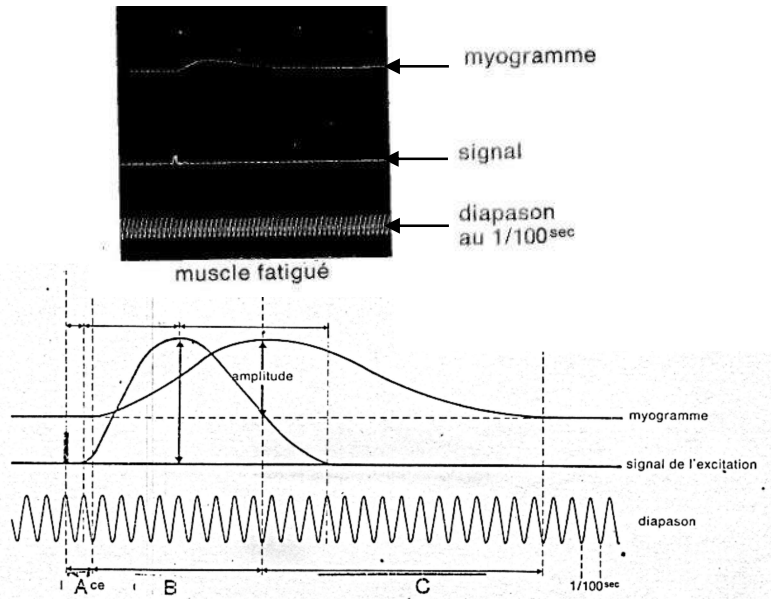
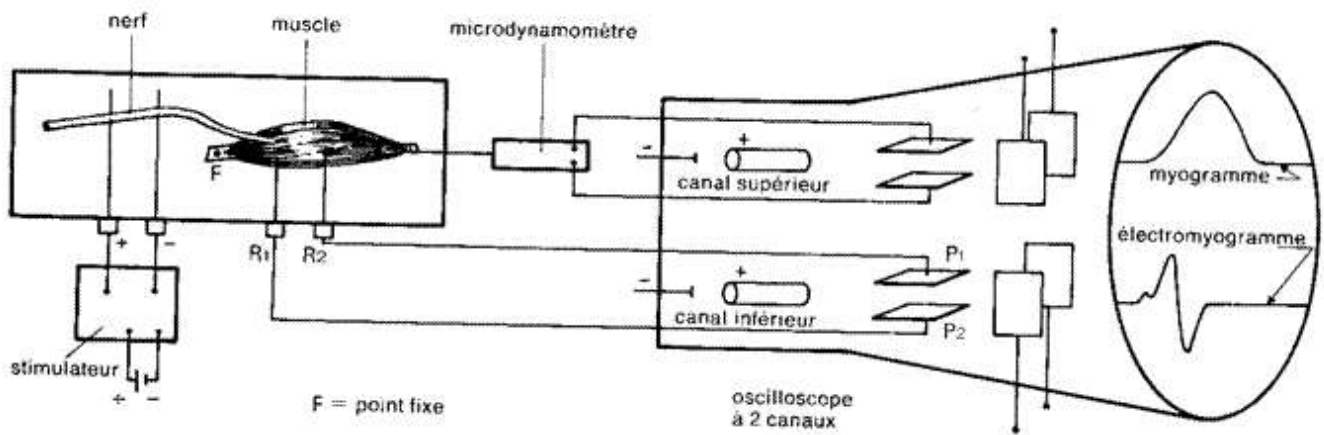


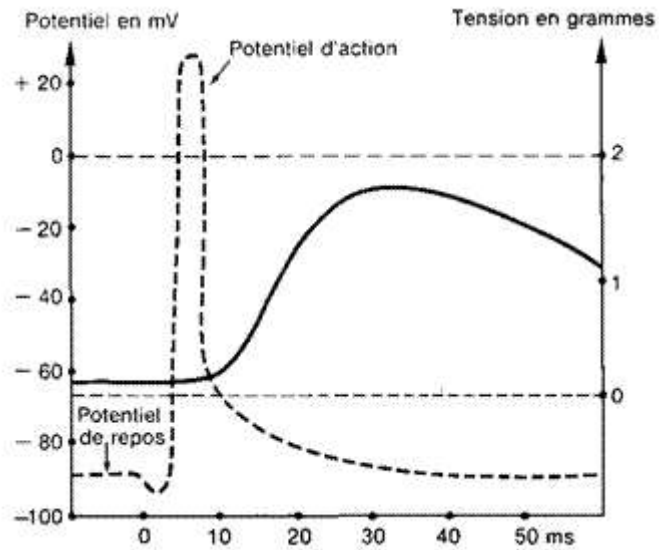
Fig.B : SECOURS MUSCULAIRE D'UN MUSCLE FATIGUE

A= temps de latence B= contraction C= relâchement

DOCUMENT 5 : INFLUENCE DE LA FATIGUE MUSCULAIRE



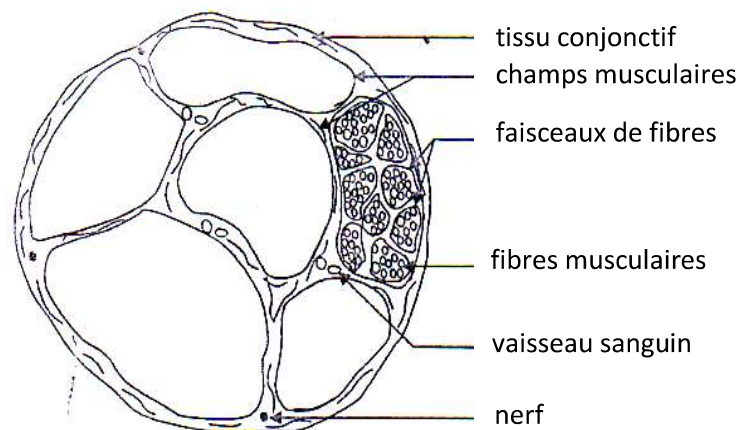
DOCUMENT 6 : DISPOSITIF D'ETUDE SIMULTANEE DU MYOGRAMME ET DE L'ELECTROMYOGRAMME



DOCUMENT 7 : RELATION ENTRE MYOGRAMME ET ELECTROMYOGRAMME

	Muscle au repos	Muscle en activité
O ₂ utilisé	0,307 L	5,207 L
CO ₂ rejeté	0,220 L	5,950 L
Glucose utilisé	2,042 g	8,432 g
Acide lactique	0,5 g	1,5 g
Glycogène	1,08 g	0,8 g
ATP	2g	2g

DOCUMENT 8 : TABLEAU DE VARIATION DES CONSTITUANTS CHIMIQUES DU MUSCLE



DOCUMENT 9 : COUPE TRANSVERSALE DU MUSCLE

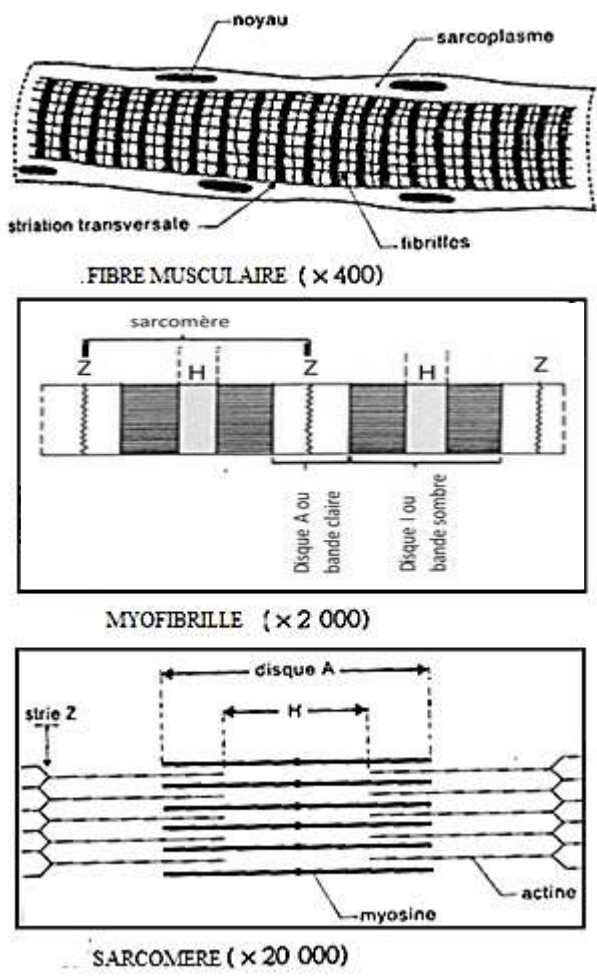


Figure A : VUES DETAILLEES D'UNE FIBRE MUSCULAIRE STRIEE

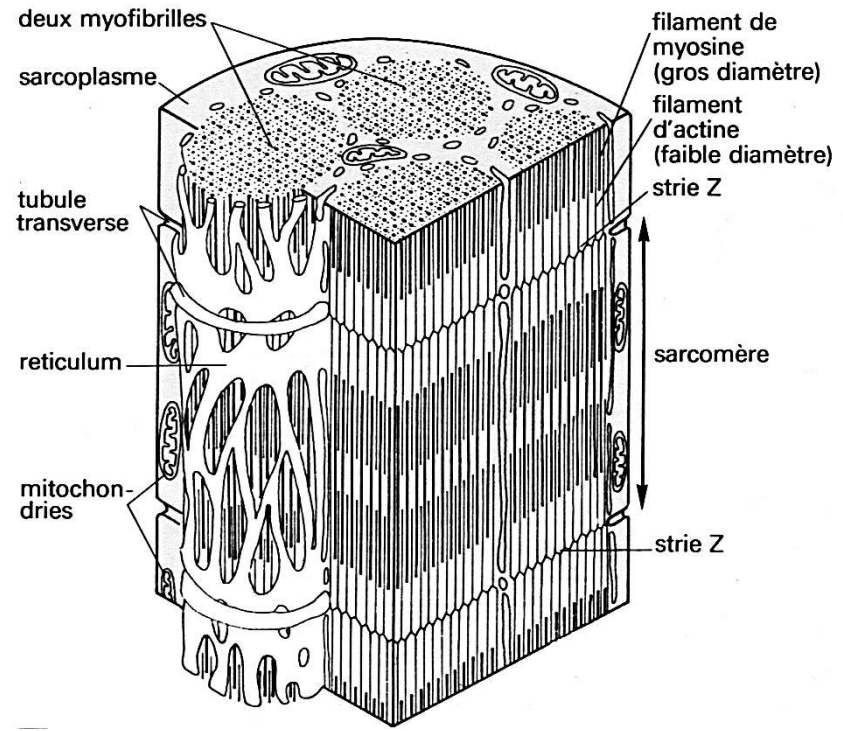
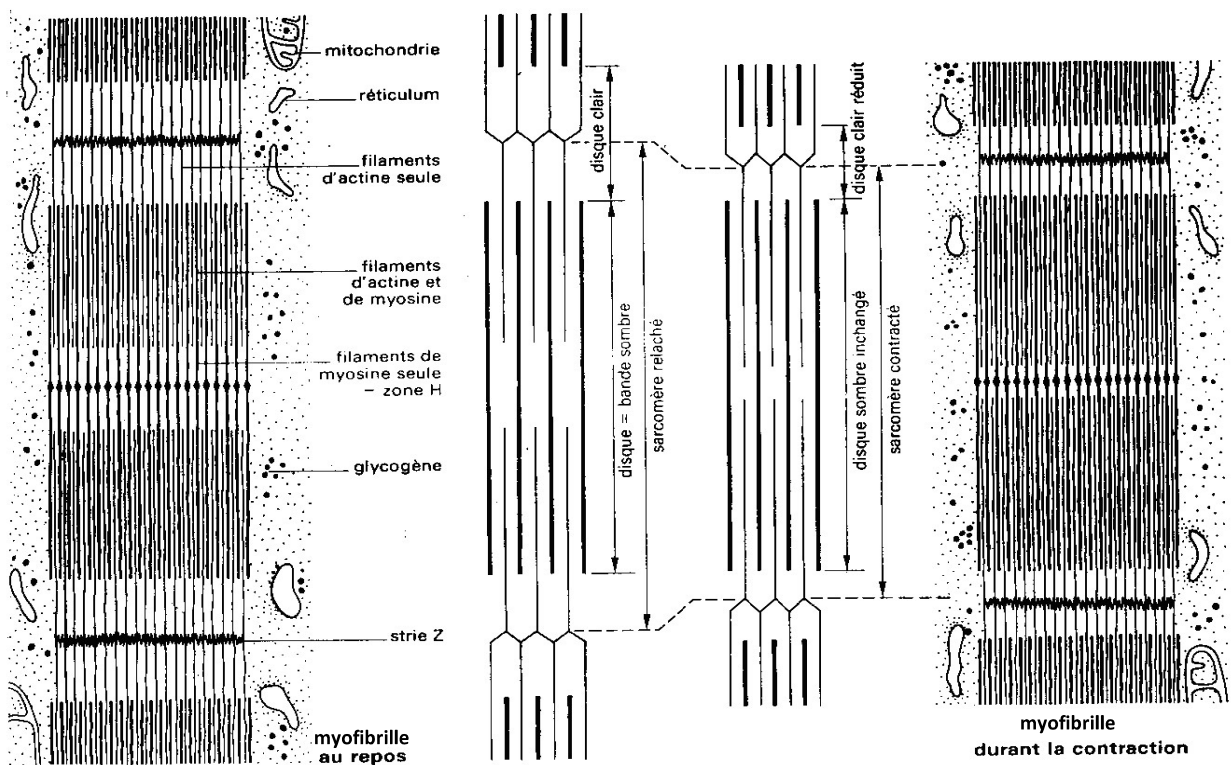
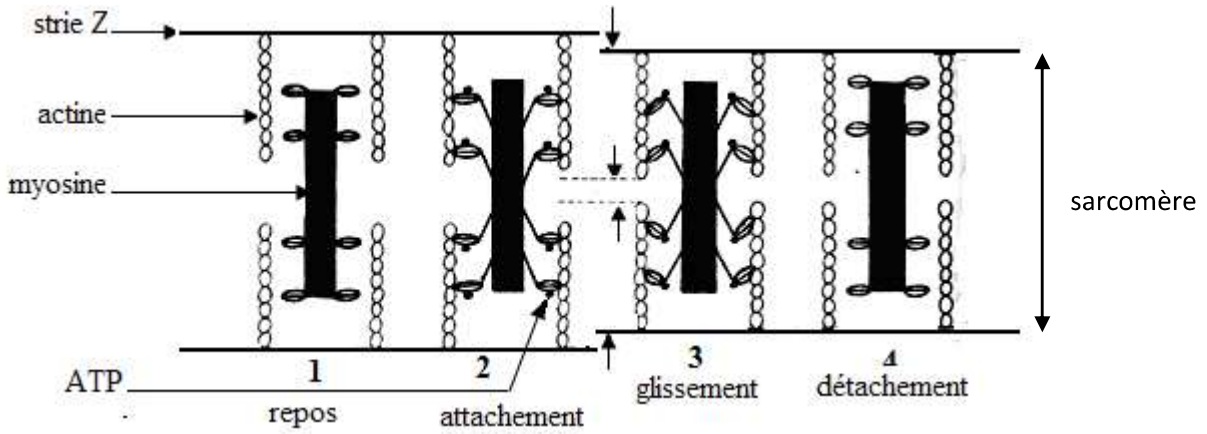


Figure B : ULTRASTRUCTURE D'UNE FIBRE MUSCULAIRE STRIEE

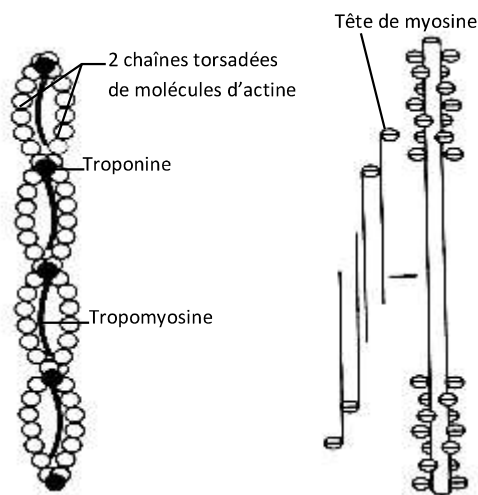
DOCUMENT 10 : STRUCTURE MICROSCOPIQUE DE LA FIBRE MUSCULAIRE STRIEE



DOCUMENT 11 : SCHEMA D'INTERPRETATION FILAMENTAIRE DE LA CONTRACTION MUSCULAIRE

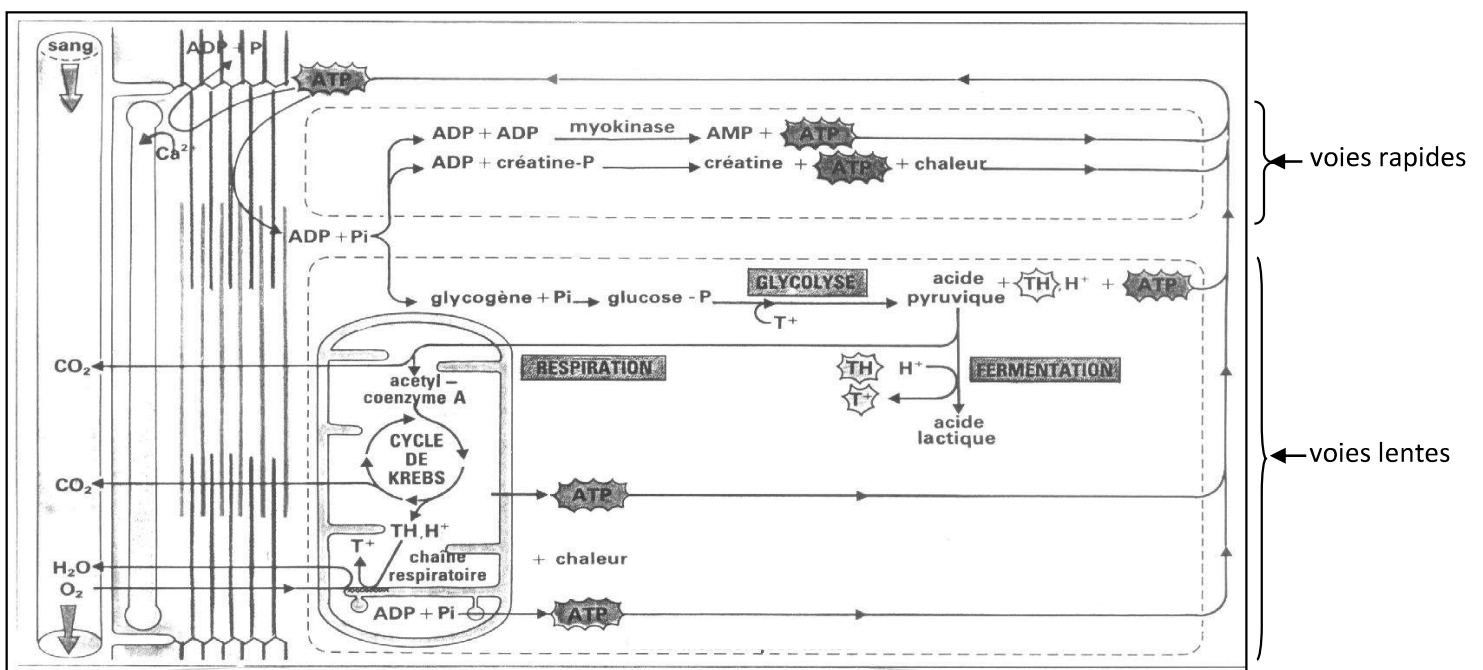


DOCUMENT 12 : MECANISME DE LA CONTRACTION MUSCULAIRE



MYOFILAMENT FIN MYOFILAMENT EPAIS

DOCUMENT 13 : STRUCTURE MOLECULAIRE DES FILAMENTS D'ACTINE ET DE MYOSINE



DOCUMENT 14 : VOIES METABOLIQUES DE REGENERATION DE L'ATP

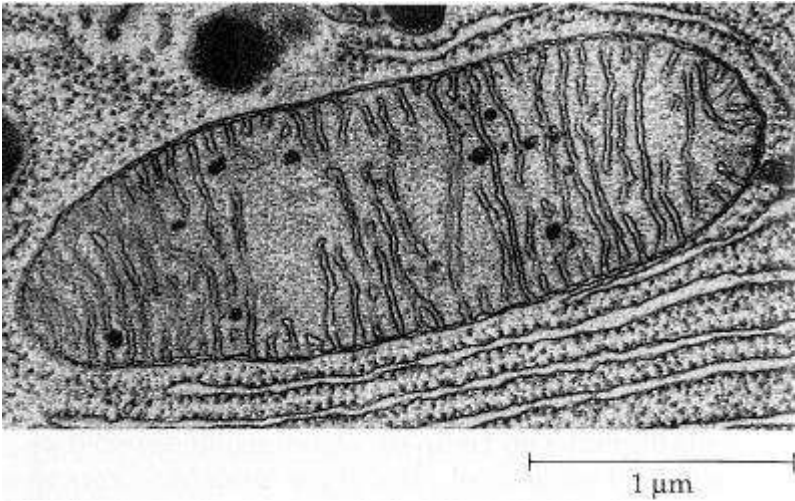


FIG. A : MITOCHONDRIE VUE AU MICROSCOPE ELECTRONIQUE.

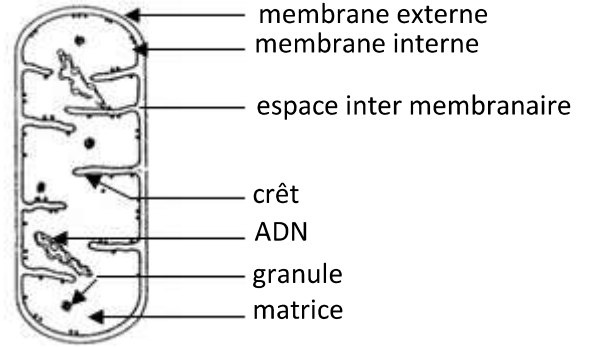


FIG. B : SCHEMA D'INTERPRETATION DE LA MITOCHONDRIE

DOCUMENT 15 : ULTRASTRUCTURE DE LA MITOCHONDRIE