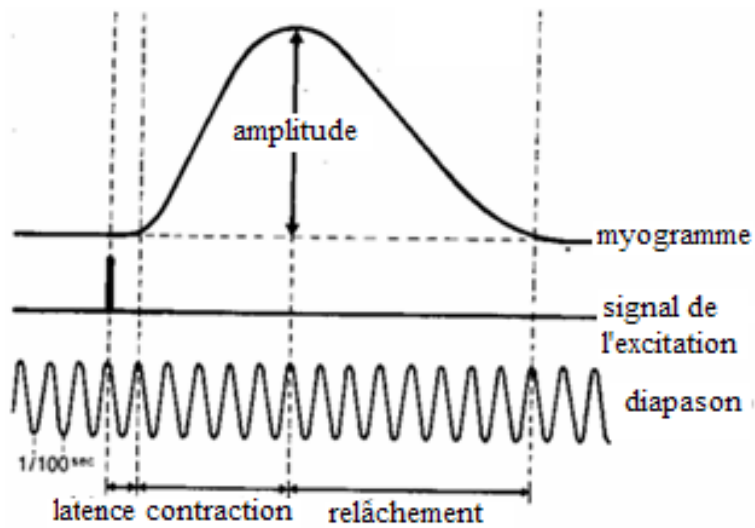
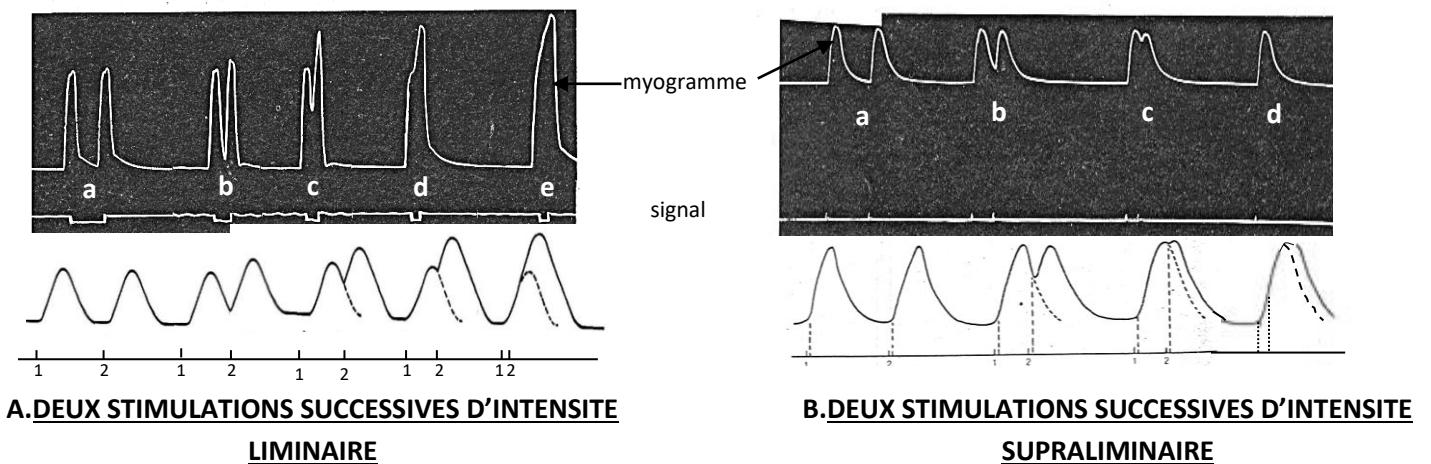


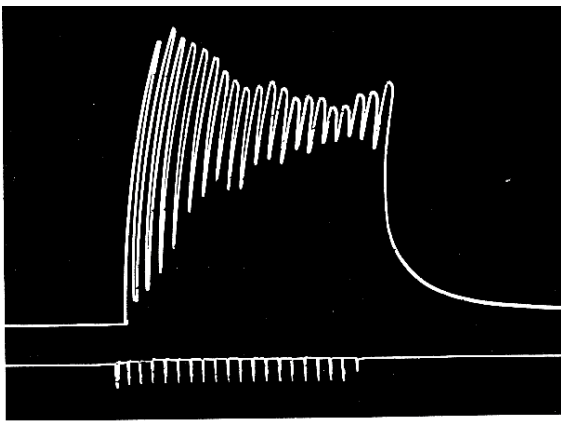
**DOCUMENT 1 : MYOGRAPHE**



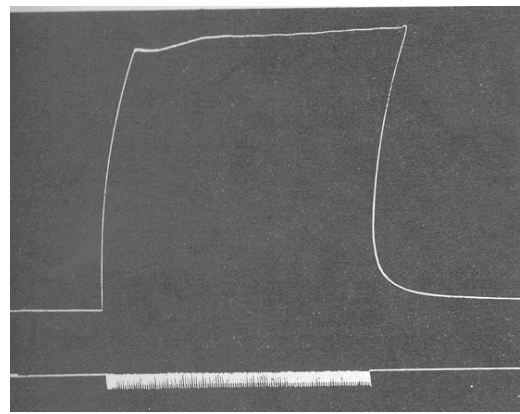
**DOCUMENT 2 : SECOUSSE MUSCULAIRE ISOLEE**



**DOCUMENT 3 : MYOGRAMMES DANS LE CAS DE DEUX STIMULATIONS DE PLUS EN PLUS RAPPROCHEES**

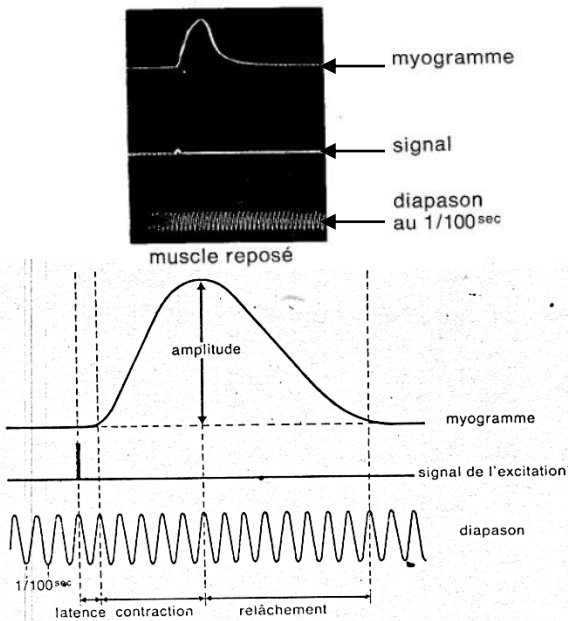


A : TETANOS IMPARFAIT

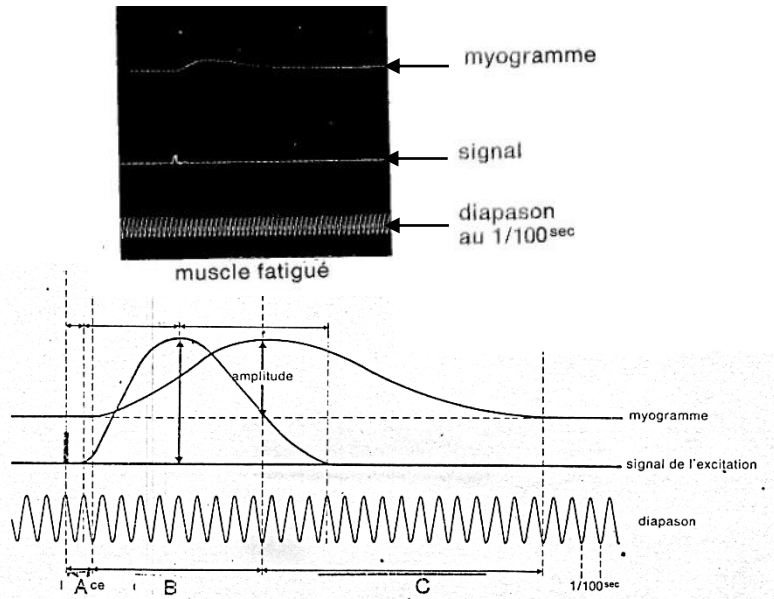


B : TETANOS PARFAIT

**Document 4 : MYOGRAMMES DANS LE CAS DE PLUSIEURS STIMULATIONS RAPPROCHEES A DES FREQUENCES VARIABLES**



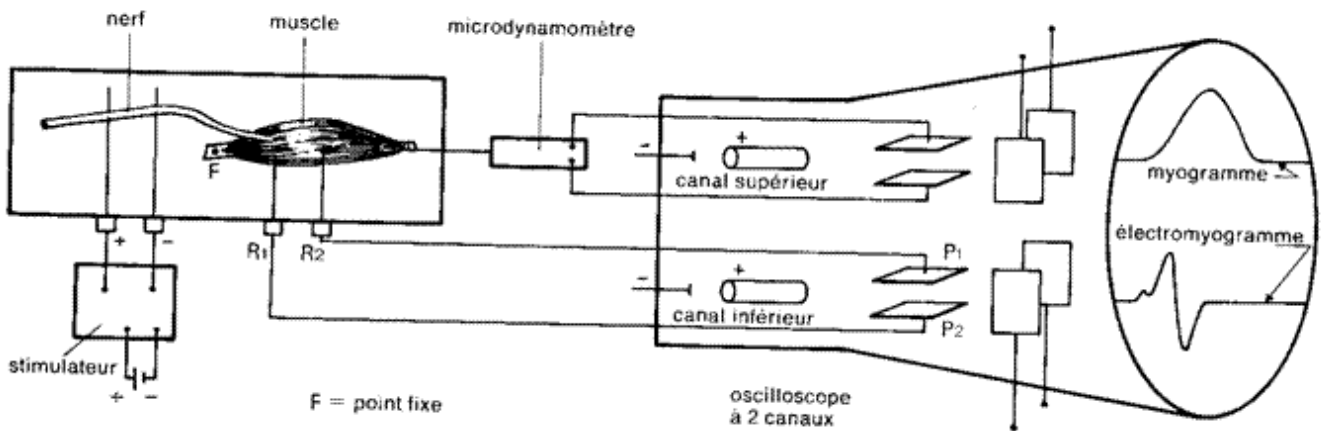
**Fig.A : SECOURS MUSCULAIRE D'UN MUSCLE REPOSE**



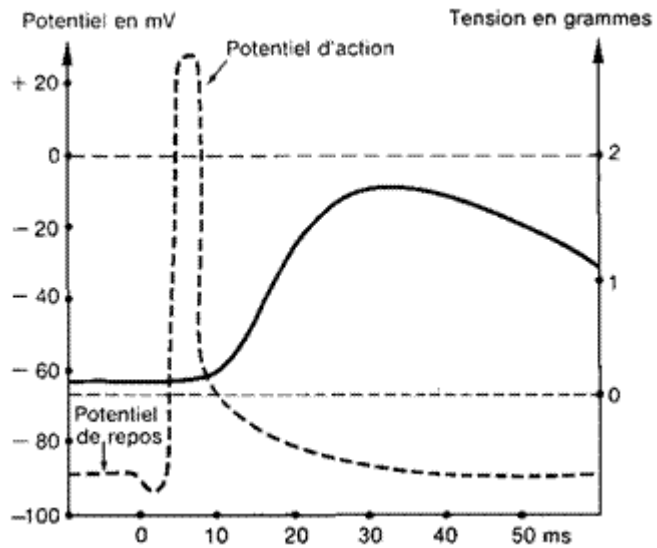
**Fig.B : SECOURS MUSCULAIRE D'UN MUSCLE FATIGUE**

A= temps de latence B= contraction C= relâchement

**DOCUMENT 5 : INFLUENCE DE LA FATIGUE MUSCULAIRE**



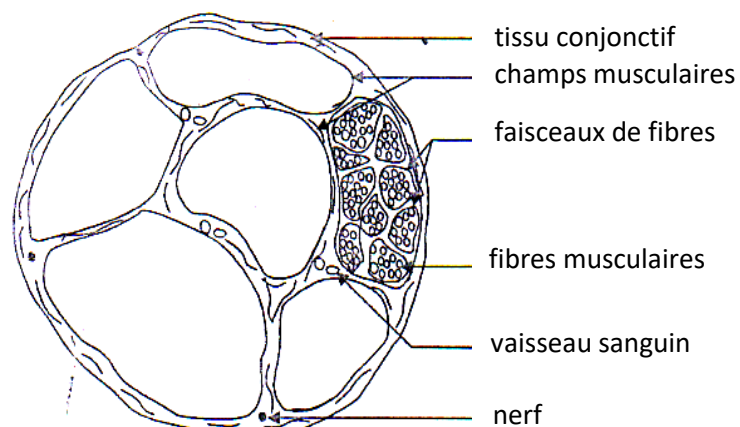
**DOCUMENT 6 : DISPOSITIF D'ETUDE SIMULTANEE DU MYOGRAMME ET DE L'ELECTROMYOGRAMME**



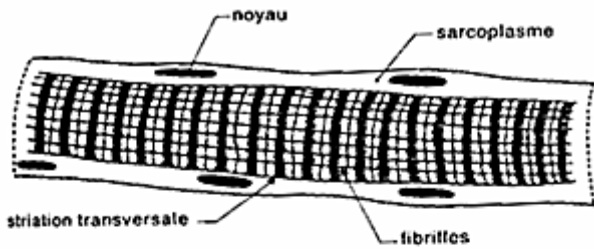
**DOCUMENT 7 : RELATION ENTRE MYOGRAMME ET ELECTROMYOGRAMME**

	Muscle au repos	Muscle en activité
O <sub>2</sub> utilisé	0,307 L	5,207 L
CO <sub>2</sub> rejeté	0,220 L	5,950 L
Glucose utilisé	2,042 g	8,432 g
Acide lactique	0,5 g	1,5 g
Glycogène	1,08 g	0,8 g
ATP	2g	2g

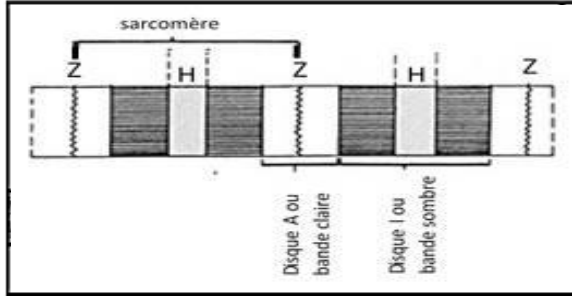
**DOCUMENT 8 : TABLEAU DE VARIATION DES CONSTITUANTS CHIMIQUES DU MUSCLE**



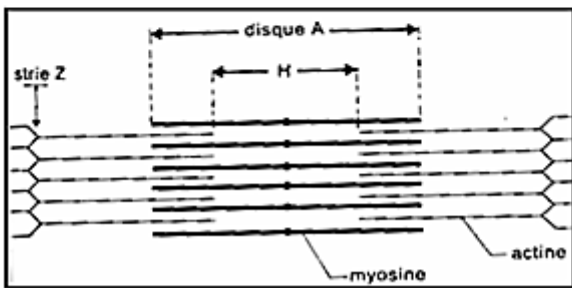
**DOCUMENT 9 : COUPE TRANSVERSALE DU MUSCLE**



FIBRE MUSCULAIRE (× 400)



MYOFIBRILLE (× 2 000)



SARCOMÈRE (× 20 000)

Figure A : VUES DÉTAILLÉES D'UNE FIBRE MUSCULAIRE STRIÉE

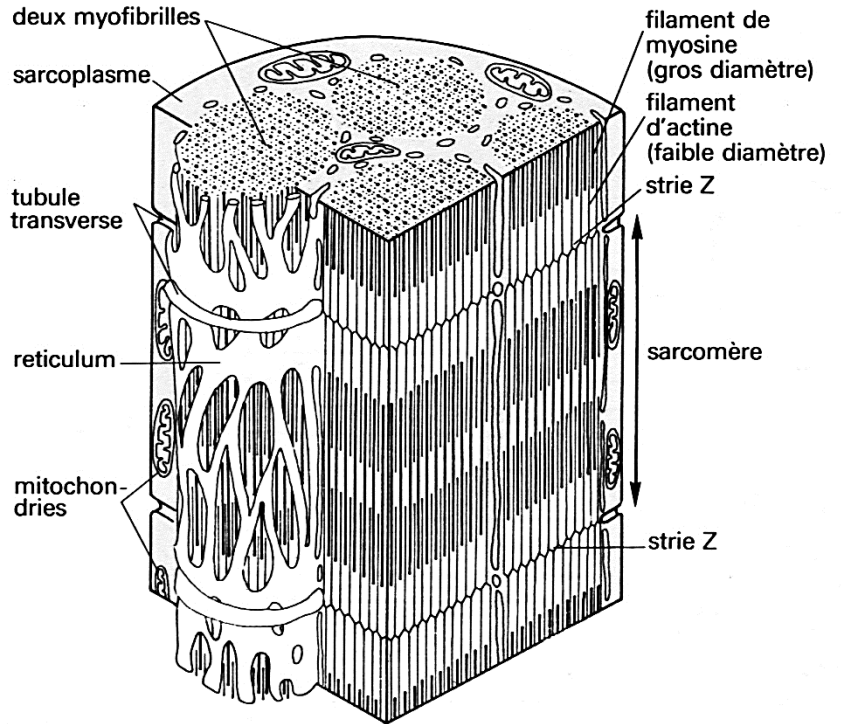
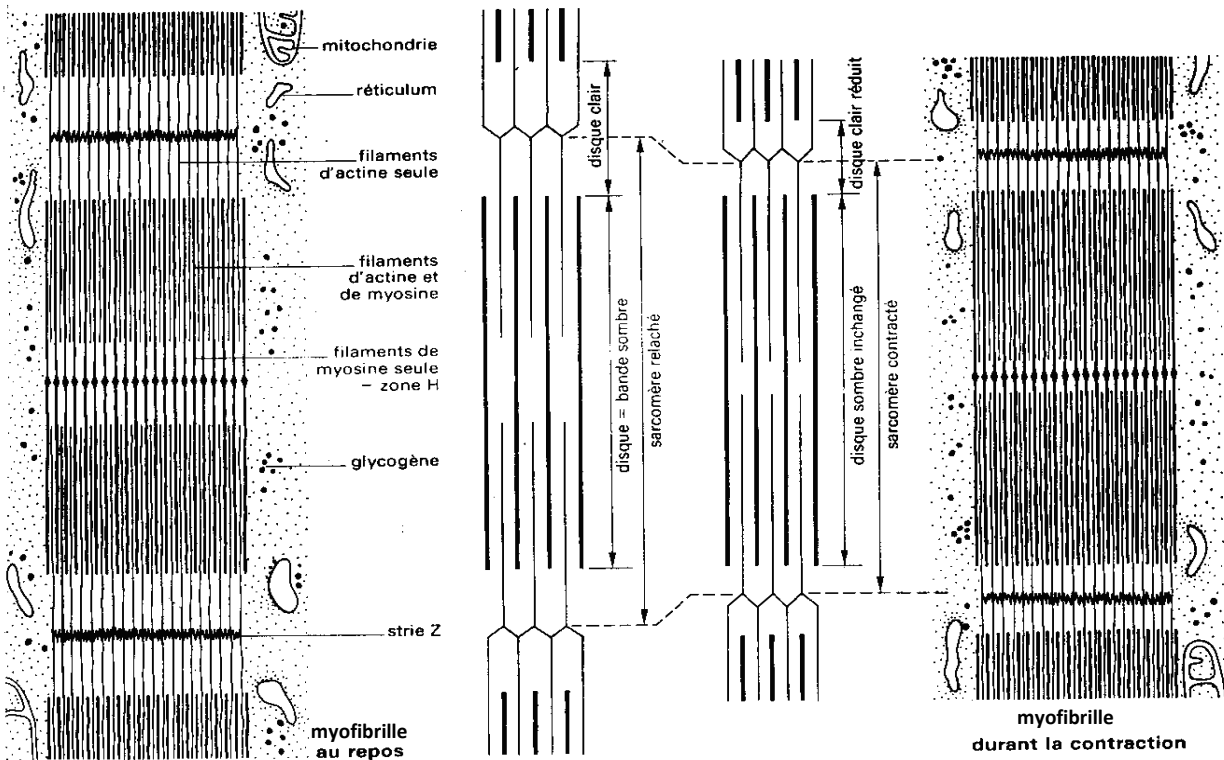
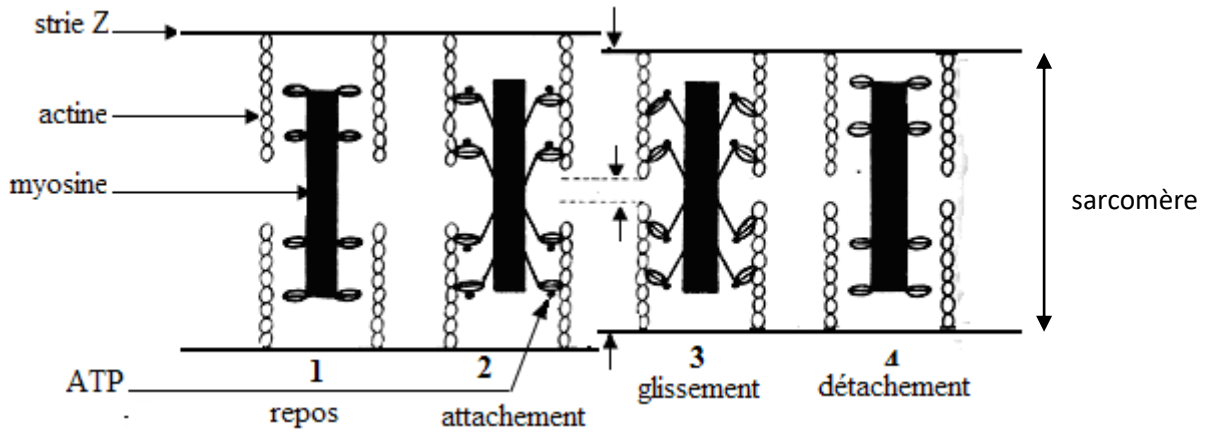


Figure B : ULTRASTRUCTURE D'UNE FIBRE MUSCULAIRE STRIÉE

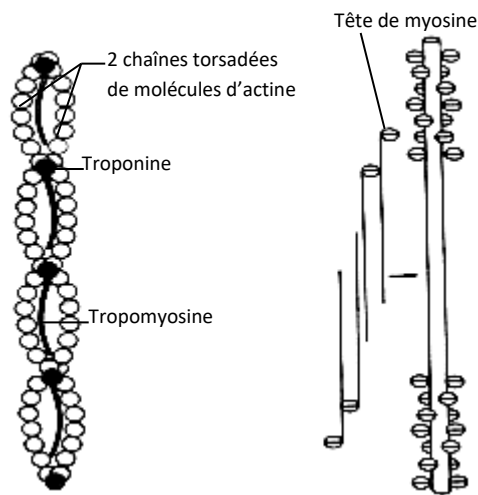
DOCUMENT 10 : STRUCTURE MICROSCOPIQUE DE LA FIBRE MUSCULAIRE STRIÉE



DOCUMENT 11 : SCHEMA D'INTERPRETATION FILAMENTAIRE DE LA CONTRACTION MUSCULAIRE



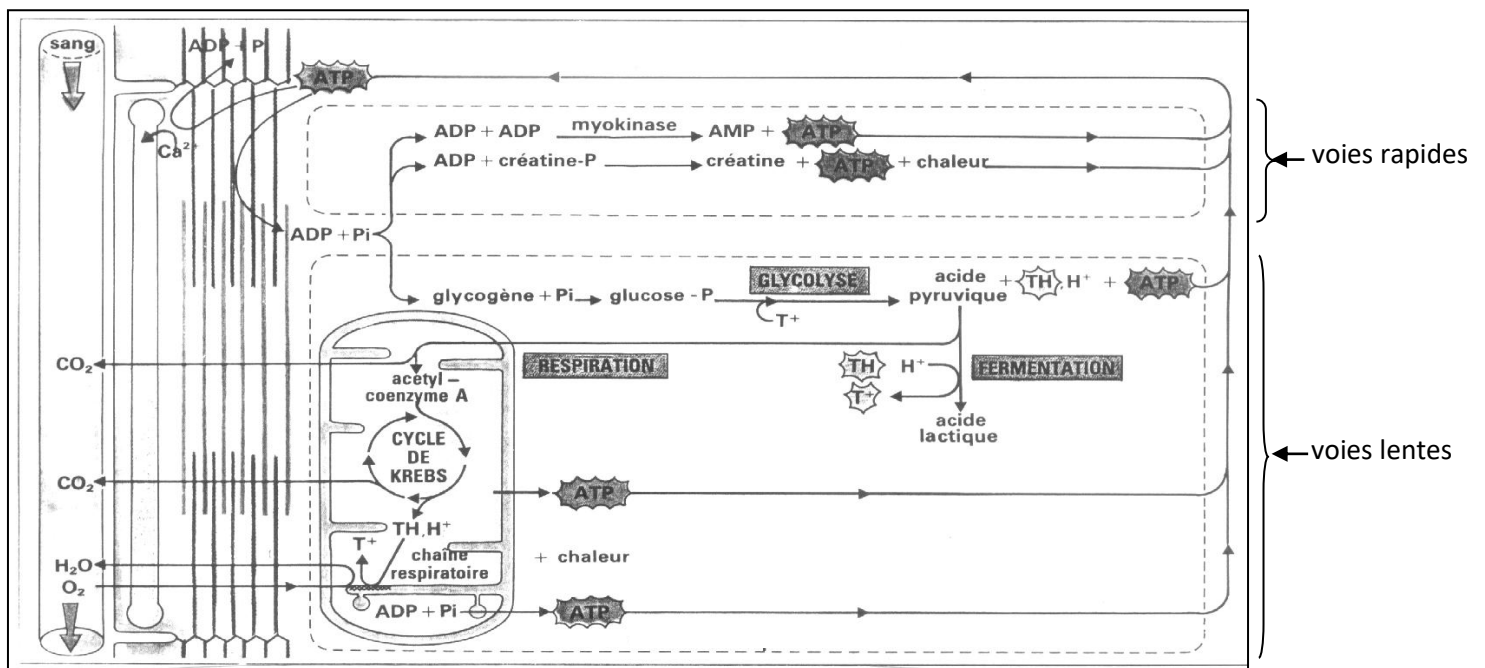
**DOCUMENT 12 : MECANISME DE LA CONTRACTION MUSCULAIRE**



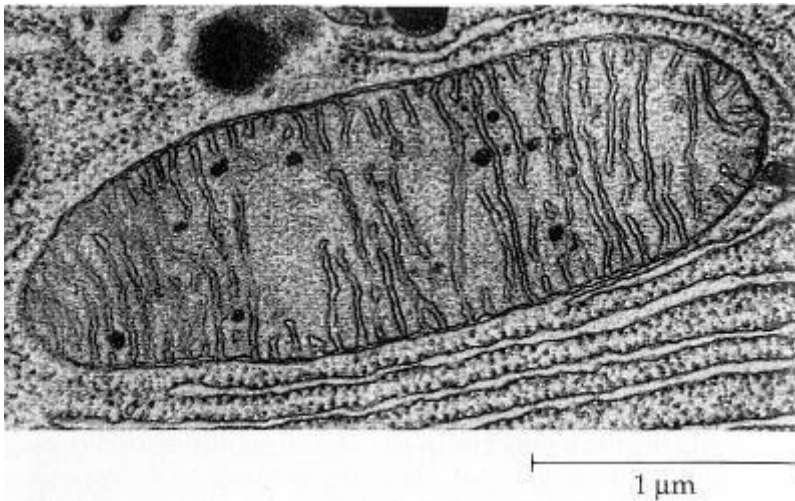
**MYOFILAMENT FIN**

**MYOFILAMENT EPAIS**

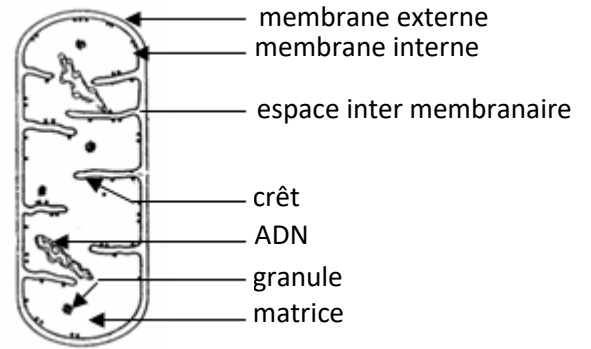
**DOCUMENT 13 : STRUCTURE MOLECULAIRE DES FILAMENTS D'ACTINE ET DE MYOSINE**



**DOCUMENT 14 : VOIES METABOLIQUES DE REGENERATION DE L'ATP**



**FIG. A : MITOCHONDRIE VUE AU MICROSCOPE ELECTRONIQUE.**



**FIG. B : SCHEMA D'INTERPRETATION DE LA MITOCHONDRIE**

**DOCUMENT 15 : ULTRASTRUCTURE DE LA MITOCHONDRIE**