

M. KOUAME

DEVOIR DE SVT


 Formesoutra.com  
 ça soutra!
Niveau : 5<sup>ème</sup>

Durée : 1H

NOM & PRENOMS

NOTE

OBSERVATION

**EXERCICE 1 (12 points)**

A/ Voici une liste de maladies chez l'homme :

- Rougeole
- sida
- dartre
- paludisme
- Muguet
- teigne
- Diabète
- rhume

1- Entoure les maladies correspondant aux maladies dues à ces champignons.

2- Cite deux (02) règles d'hygiène que l'on doit respecter pour éviter les maladies citées en 1

.....

.....

.....

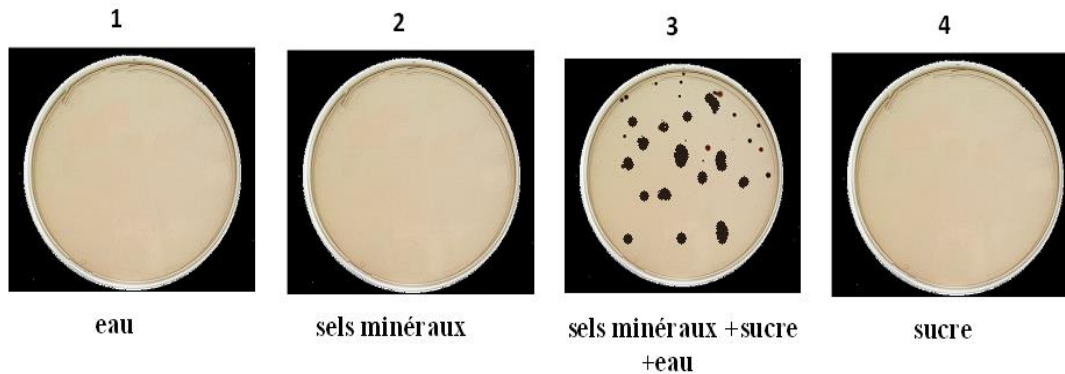
**B/ Le texte suivant est relatif aux conséquences de la nutrition des plantes sans chlorophylle.**

Des espèces de plantes sans chlorophylle sont totalement inoffensives et très..... à l'homme. Les ..... interviennent dans la fabrication du pain, des beignets, de la bière. La..... de la pâte de manioc utilisée pour la fabrication de l'attiéké est assurée par des ..... L'homme a une bonne ..... et est en bonne santé grâce à certains .....

Complète ce texte avec les mots ou groupes de mots suivants : *utiles, fermentation, alimentation, moisissures, levures, champignons microscopiques.*

## EXERCICE 2

Pour déterminer les aliments des moisissures, on les dispose dans 4 milieux de Composition différentes, tel que présenté sur le schéma ci-dessous.



1-Donner les résultats obtenus dans chaque boîte.

**Boîte 1 :** .....

**Boîte 2 :** .....

**Boîte 3 :** .....

**Boîte 4 :** .....

2-Préciser la boîte qui contient un milieu complet.

.....  
.....

3-Justifier le choix de la question 2

.....  
.....  
.....