

M. KOUAME

DEVOIR DE SVT

Niveau : 5^{ème}

Durée : 1H

NOM & PRENOMS

NOTE

OBSERVATION

EXERCICE 1 (12 points)

A/ Voici une liste de maladies chez l'homme :

- Rougeole
- sida
- darte
- paludisme
- Muguet
- teigne
- Diabète
- rhume

1- Entoure les maladies correspondant aux maladies dues à ces champignons.

2- Cite deux (02) règles d'hygiène que l'on doit respecter pour éviter les maladies citées en 1

.....

.....

.....

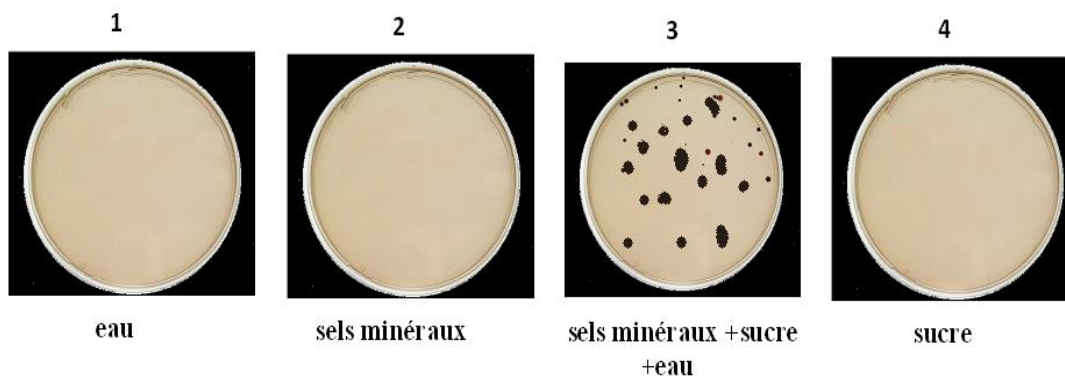
B/ Le texte suivant est relatif aux conséquences de la nutrition des plantes sans chlorophylle.

Des espèces de plantes sans chlorophylle sont totalement inoffensives et très..... à l'homme. Les interviennent dans la fabrication du pain, des beignets, de la bière. La..... de la pâte de manioc utilisée pour la fabrication de l'attiéké est assurée par des L'homme a une bonne et est en bonne santé grâce à certains

Complète ce texte avec les mots ou groupes de mots suivants : *utiles, fermentation, alimentation, moisissures, levures, champignons microscopiques.*

EXERCICE 2

Pour déterminer les aliments des moisissures, on les dispose dans 4 milieux de Composition différentes, tel que présenté sur le schéma ci-dessous.



1-Donner les résultats obtenus dans chaque boîte.

Boîte 1 :

Boîte 2 :

Boîte 3 :

Boîte 4 :

2-Préciser la boîte qui contient un milieu complet.

.....
.....

3-Justifier le choix de la question 2

.....
.....
.....