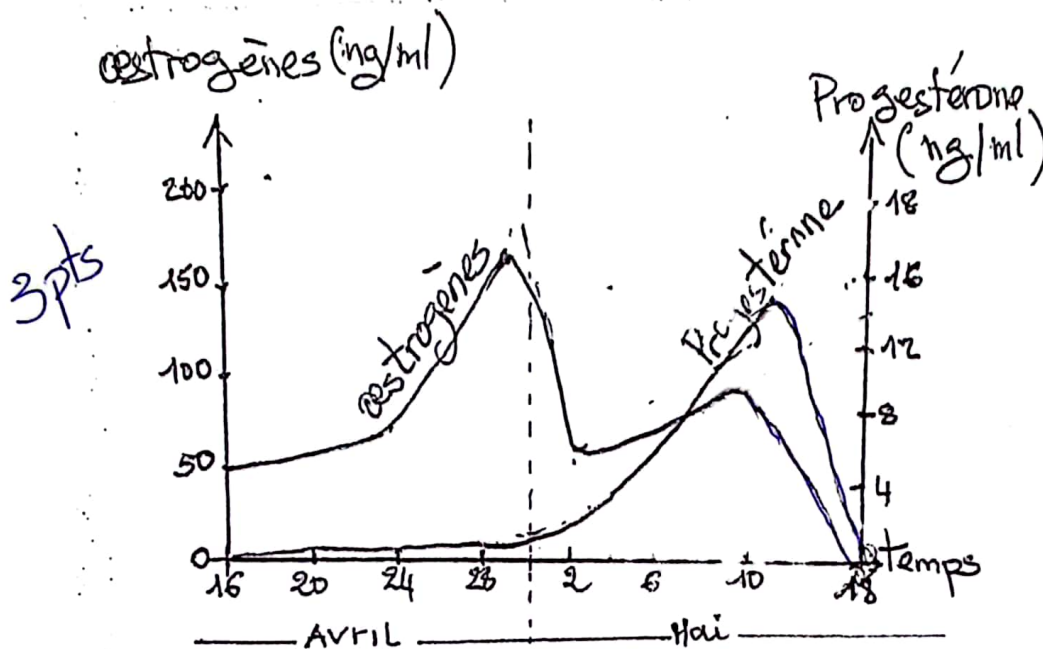


- 2- La femme est enceinte car les taux des œstrogènes et progestérone sont élevés à la fin du cycle. Si le cycle était non fécondant, les taux auraient chuté 1pt
- 3- -Date approximative de l'ovulation : 30 avril 0,5pt
Date approximative de la fécondation : 1^{er} ou 2 mai 0, 5pt
- 4- Construction du graphique dans le cas du cycle normal



EVOLUTION DES TAUX DES HORMONES OVARIENES AU COURS D'UN CYCLE SEXUEL NORMAL

EXERCICE 3(6 points)

1- Annotation du schéma

- 1- Nerf de Héring
 - 2- Sinus carotidien
 - 3- Carotide
 - 4- Nerf parasympathique ou nerf X
 - 5- Nerf orthosympathique
 - 6- Centre médullaire
 - 7- Moelle épinière
 - 8- Bulbe rachidien
- 0,31 pt x 8..... 2,5 pts

2- a) Analyse du document2

La section des nerfs pneumogastriques ou nerfs X entraîne une tachycardie

(ou une augmentation du rythme cardiaque) avec une augmentation de l'amplitude des contractions
.....1, 5 pt

b) Explication du résultat

Les nerfs pneumogastriques étant des nerfs moteurs cardio- modérateurs, leur section inhibe l'action du centre cardio- accélérateur ce qui a pour conséquence l'accélération du rythme cardiaque appelée tachycardie.....2 pt