

DUREE : 30mn

NIVEAU 1C

LCA

M' YEO

INTERROGATION ECRITE DE SCIENCES DE LA VIE ET DE LA TERRE

EXERCICE 1

Le texte incomplet ci-dessous est relatif aux étapes de la fécondation chez les mammifères.

Au cours d'un rapport sexuel, les spermatozoïdes sont déversés au font du vagin. Durant leur.... 1.... les sécrétions des voies génitales assurent leur.... 2.... Les rendant aptes à la 3..... phénomène au cour de duquel le spermatozoïde pénètre..... 4..... et assure de ce faite son activation. Il s'en suit reprise de la deuxième division de la méiose et une libération du 5.....

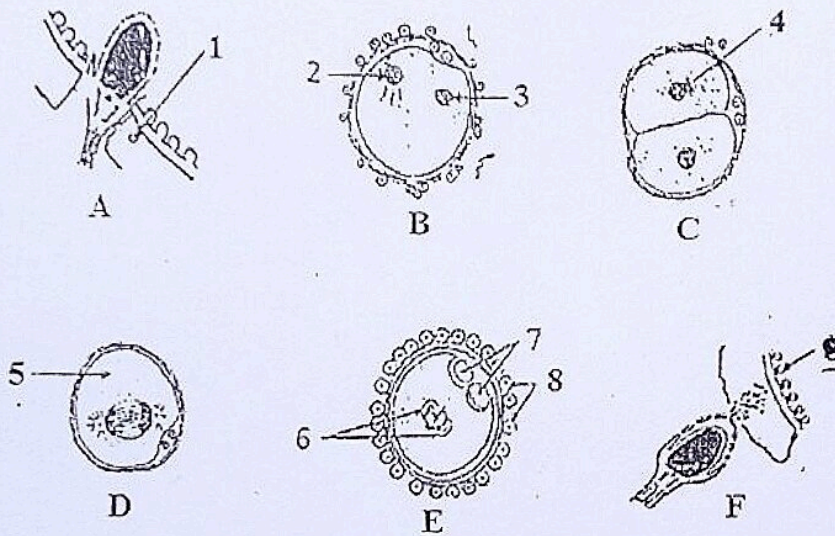
Le noyau de l'ovocyte II et celui du 6..... se transforment et deviennent respectivement des..... 7..... mâle et femelle. Ces derniers se rapprochent l'un de l'autre verje centre de l'ovule et 8..... : c'est l'amphimixie ou 9....

L'ovule devient alors un 10qui est cellule œuf.

Complétez le texte par les mots qui conviennent. à l'aide des chiffres

EXERCICE 2

Dans le but de maitriser des étapes de la reproduction sexuée chez les humains, on vous présente les schémas du document ci-dessous.



DOCUMENT

1. Annotez le document à l'aide des chiffres et précisez le nombre de chromosome des éléments 2, 3, 4, 7 et 8.
2. Identifiez les étapes de la fécondation dans l'ordre chronologique représentées par ces schémas A, B, C, D, E et F.
3. Dégagez l'intérêt du phénomène observé en A et en E.