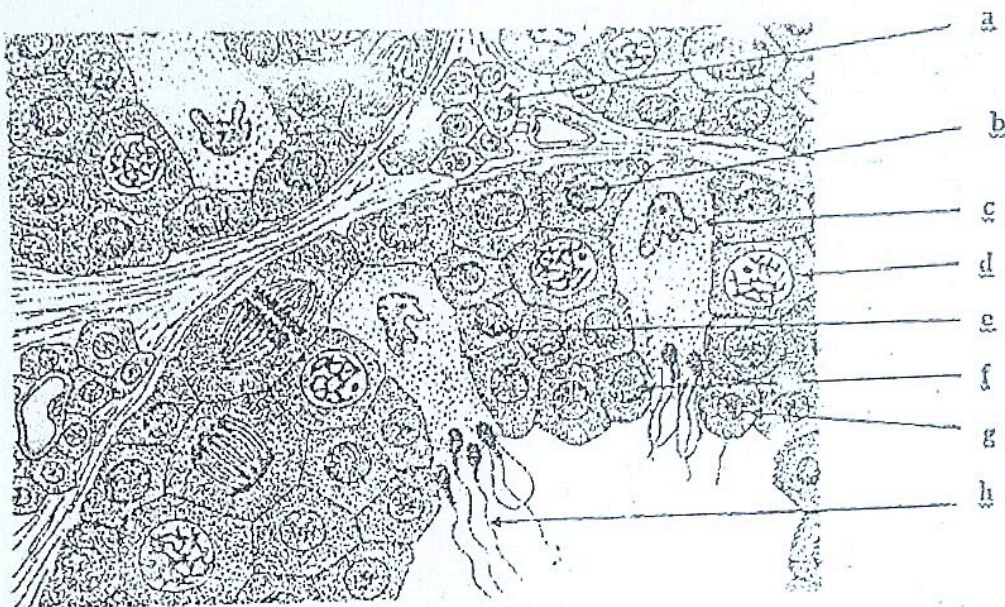




INTERROGATION ECRITE DES S.V.T N° 1

Pour la préparation de leur devoir de niveau relatif aux rôles et structures des gonades, un groupe d'élèves découvre dans une annale un schéma montrant une coupe de testicule d'un mammifère (voir document ci-dessous)



L'exploitation de cette coupe s'avère difficile pour cet élève. Celui-ci sollicite ton aide.

1-a) Annote le document ci-dessus en utilisant les lettres

b) légende-le

2- Analyse le document

3- Dédus les rôles des éléments a, c et h chez le mâle.