

M. KOUAME

DEVOIR DE SVT

Niveau : 4^{ème}

Durée : 1Heure

EXERCICE 1

A/ Voici la liste de quelques maladies liées à l'eau et leurs agents pathogènes.

MALADIES

Dracunculose ●
Onchocercose ●
Paludisme ●
Choléra ●
Amibiase ●
Bilharziose ●

AGENTS PATHOGENES

● Plasmodium falciparum
● Schistosome
● Amibe
● Vibriion cholérique
● Filaire de Médine
● Onchocerca volvulus

Relie chaque maladie à son agent pathogène.

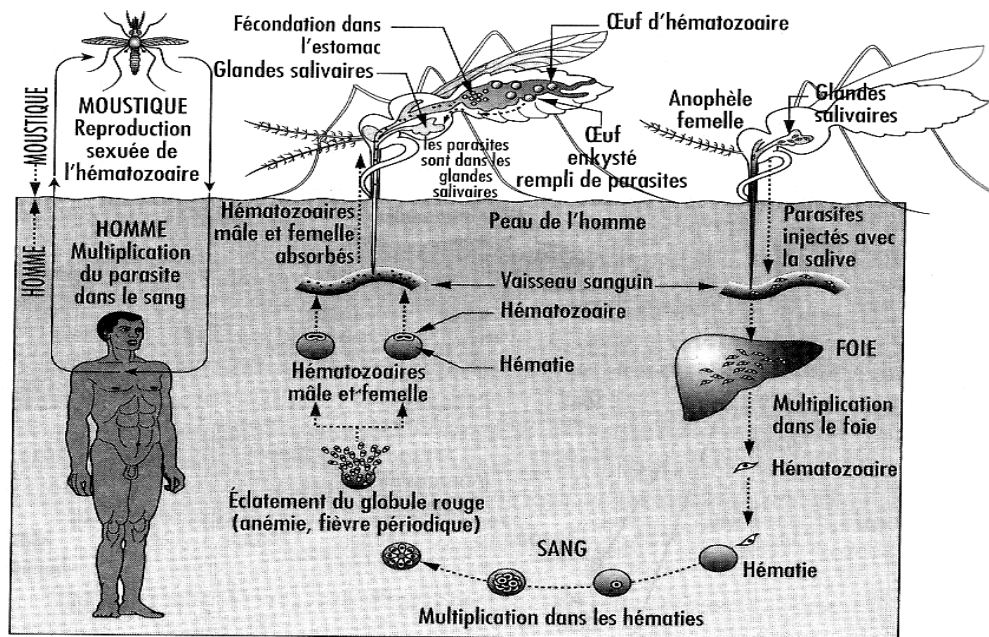
B/ Les affirmations ci-dessous sont relatives aux maladies liées à l'eau.

- Le ver de Guinée a pour vecteur l'anophèle femelle.
- Le paludisme a pour vecteur le cyclops.
- L'onchocercose est une maladie par vecteur.....
- La bilharziose est une maladie par vecteur.....
- L'onchocercose a pour vecteur la simule.
- L'amibiase est une maladie du péril fécal.....

Réponds par **vrai** si l'affirmations est juste et par **faux** dans le cas contraire

EXERCICE 2 (10 points)

Le document ci-dessous résume le cycle de développement d'un parasite infestant l'homme.



1. Identifie le parasite dont le cycle est représenté par le document ci-dessus.

.....

2. Trouve la maladie provoquée par ce parasite.

.....

3. Identifie le type de maladie.

.....

4. Donne un titre au document.

.....