



COLLEGES BILINGUES PRIVES TRINITY DU BENIN



SITE DE COTONOU

Akpakpa, Ayélawadjè
TEL : (+229) 01 97 64 02 08
01 99 09 40 05

SITE DE GODOMEY

Non loin du CEG Godomey
TEL : (+229) 01 58 57 63 96
01 95 31 35 99

SITE DE CALAVI

Face CEG ZOCA
TEL : (+229) 01 65 97 80 24
01 96 74 88 64

SITE DE PORTO-NOVO

Ananvié face policiers BAC
TEL : (+229) 01 95 06 14 36
01 60 70 83 32

ANNÉE SCOLAIRE 2025 – 2026

DURÉE : 1H30

EXAMEN BLANC DU MOIS DE MAI

Epreuve : SVT

Série : A & B

Partie I : Restitution organisée des connaissances

Expliques en quoi l'apparition des menstrues chez une femme enceinte constitue une menace pour la poursuite de la grossesse.

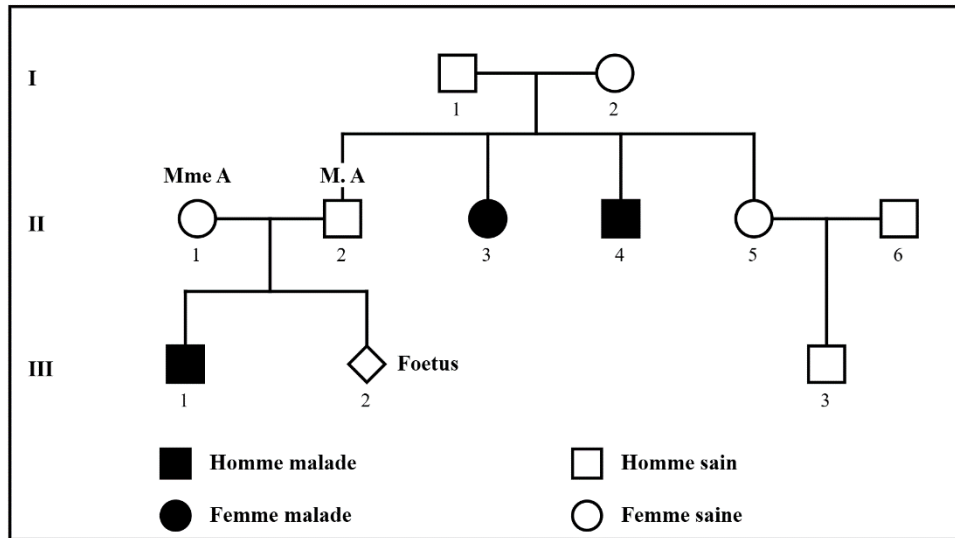
En t'appuyant sur les relations hormonales, tu rédigeras un texte expliquant successivement les conditions du maintien de la grossesse, la cause probable de l'apparition des menstrues et sa conséquence.

Partie II : Résolution de problème par à partir de documents fournis

L'hémochromatose est l'une des maladies génétiques les plus fréquentes dans les populations africaines. Elle se caractérise par une accumulation progressive de fer dans l'organisme et se manifeste en général après 40 ans, sous forme de complication hépatique, cardiaque, cutanée endocrinienne (diabète) ou articulaire. Elle s'accompagne souvent d'une fatigue inexplicée.

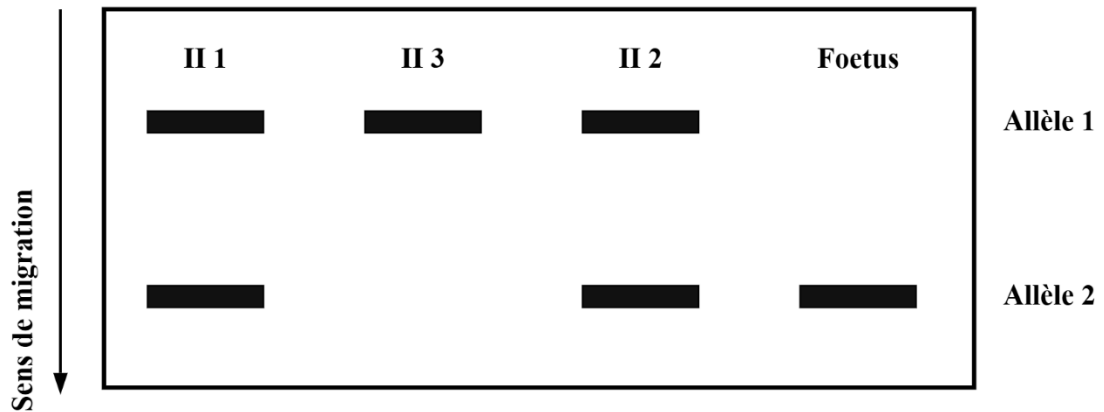
Un couple A dont l'un des enfants est atteint, attend un enfant. Il s'inquiète et souhaite savoir l'état de santé de leur enfant à naître. Pour ce faire, on te propose les documents suivants :

Document 1 : Arbre généalogique de la famille du couple A



Document 2 : Une électrophorèse sur les protéines hepcidines (qui régulent la teneur du fer dans l'organisme).

Une électrophorèse sur les protéines hepcidines est réalisée sur des individus de la famille du couple A et les résultats se présentent comme suit :



Exploite les documents mis à ta disposition pour déterminer l'état de santé de l'enfant à naître.