

**BEPC**  
**SESSION 2025**  
**ZONE I**

**Coefficient : 2**  
**Durée : 2 h**

**SCIENCES DE LA VIE ET DE LA TERRE**

*Cette épreuve comporte deux (02) pages numérotées 1/2 et 2/2.*

**EXERCICE 1** (6 points)

A/ Les mots et groupes de mots suivants se rapportent aux conséquences d'une grossesse précoce sur la santé de la mère et de l'enfant : *mort avant terme du fœtus ; déformation du bassin ; amaigrissement ; stérilité ; naissance prématurée ; accouchement difficile.*

Range chaque conséquence dans la colonne du tableau qui convient, après l'avoir reproduit sur ta feuille de copie.

Conséquences sur la santé de la mère	Conséquences sur la santé de l'enfant

B/ Les affirmations ci-dessous sont relatives à la transmission du VIH.

- a- Le VIH se transmet par la piqûre du moustique.
- b- Le VIH se transmet par la voie mère-enfant.
- c- Le VIH se contracte par la pratique de l'abstinence sexuelle.
- d- Le VIH se transmet par les accolades.
- e- Le VIH se transmet uniquement par voie sexuelle.
- f- Le VIH est transmis par un individu séropositif.

Réponds par « Vrai » ou par « Faux » à chaque affirmation, en utilisant les lettres.

**EXERCICE 2** (6 points)

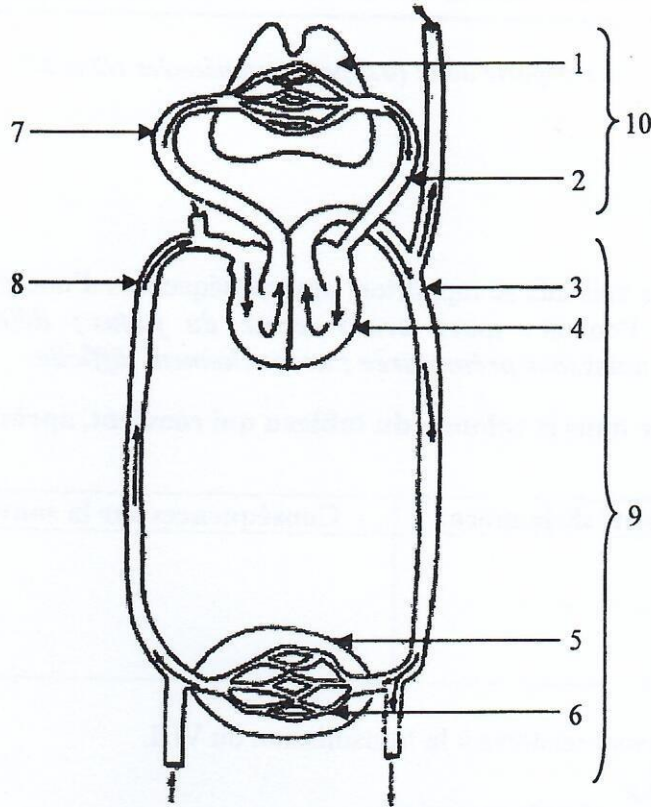
Le texte lacunaire ci-dessous ainsi que les mots et les groupes de mots suivants se rapportent aux relations sol-plante : *cacaoyer ; hydromorphes ; ferralitiques ; courtes racines ; longues racines ; ferrugineux ; cotonnier ; hydrophiles.*

En Côte d'Ivoire, dans les bassins marécageux, les sols sont ...1.... . Sur ces sols se développent des plantes ...2 .... . Ces plantes ont de ...3 .... Dans la zone forestière au sud, on trouve des sols ...4 .... . Ces sols sont favorables aux plantes à ...5.... comme le ...6 .... . Au nord, les sols sont ...7 .... et favorables au développement du ...8 .... qui est une plante à cycle court.

Complète le texte avec les mots et les groupes de mots, en utilisant les chiffres.

**EXERCICE 3****(8 points)**

Pendant le travail à l'usine, le père de ton camarade en classe de 4<sup>ème</sup> se blesse au pied. Le sang coule par saccades et son cœur bat rapidement. Conduit au service médical de l'entreprise, le médecin informe sa famille que l'hémorragie est due à une artère sectionnée. Pour illustrer son propos, il présente le document ci-dessous montrant la circulation du sang dans l'organisme.



11 .....

Ton camarade, présent au service médical, ne comprenant pas le schéma, te sollicite.

- 1- Annote le schéma, en utilisant les chiffres.
- 2- Décris le trajet du sang dans l'organisme.
- 3- Justifie l'écoulement du sang par saccades.

CORRIGE	BAREME		
CORRIGE ZONE I.			
EXERCICE I			
A /	0,5 <sup>pt</sup> / réponse juste		
<table border="1" style="width: 100%; border-collapse: collapse;"> <tr> <td style="width: 50%; padding: 5px;">Conséquences Sur la santé de la mère</td> <td style="width: 50%; padding: 5px;">Conséquences Sur la santé de l'enfant</td> </tr> </table>	Conséquences Sur la santé de la mère	Conséquences Sur la santé de l'enfant	
Conséquences Sur la santé de la mère	Conséquences Sur la santé de l'enfant		
<table border="1" style="width: 100%; border-collapse: collapse;"> <tr> <td style="width: 50%; padding: 5px;"> <ul style="list-style-type: none"> <li>- déformation du bassin</li> <li>- amaigrissement</li> <li>- stérilité</li> <li>- accouchement difficile</li> </ul> </td> <td style="width: 50%; padding: 5px;"> <ul style="list-style-type: none"> <li>- mort du fœtus</li> <li>- naissance prématurée</li> </ul> </td> </tr> </table>	<ul style="list-style-type: none"> <li>- déformation du bassin</li> <li>- amaigrissement</li> <li>- stérilité</li> <li>- accouchement difficile</li> </ul>	<ul style="list-style-type: none"> <li>- mort du fœtus</li> <li>- naissance prématurée</li> </ul>	0,5 x 6 = 3pts
<ul style="list-style-type: none"> <li>- déformation du bassin</li> <li>- amaigrissement</li> <li>- stérilité</li> <li>- accouchement difficile</li> </ul>	<ul style="list-style-type: none"> <li>- mort du fœtus</li> <li>- naissance prématurée</li> </ul>		
<p>B /</p> <ul style="list-style-type: none"> <li>a - Faux</li> <li>b - Vrai</li> <li>c - Faux</li> <li>d - Faux</li> <li>e - Faux</li> <li>f - Vrai</li> </ul>	<p>0,5<sup>pt</sup> / réponse juste</p> <p>0,5 x 6 = 3pts</p>		

DIRECTION DES EXAMENS ET CONCOURS

Ce barème est national. Seule la commission nationale des corrigés-barèmes est habilitée à le modifier.

1/4

CORRIGE	BAREME
<b>EXERCICE II</b>	0,75 <sup>pt</sup> / Réponse juste
1. hydromorphes	0,75
2. hydrophiles	0,75
3. Courtes racines	0,75
4. ferralithiques	0,75
5. longues racines	0,75
6. cacoyers	0,75
7. ferrugineux	0,75
8. Cotonnier	0,75
<b>EXERCICE III</b>	0,25 <sup>pt</sup> / Annotation
1. Annotation	0,25 <sup>pt</sup> / Annotation
1. poumon	.
2. Veine pulmonaire	.
3. artère aorte	.
4. Cœur	0,25 x 10 =
5. Organe	2,5pts
6. Vaisseaux sanguin	.
7. artère pulmonaire	.
8. Veine cave	.
9. grande circulation	.
10. petite circulation	.

DIRECTION DES EXAMENS ET CONCOURS

Ce barème est national. Seule la commission nationale des corrigés-barèmes est habilitée à le modifier.

2/4

CORRIGE	BAREME
<p>11 - <u>SCHEMA DE LA CIRCULATION DU SANG</u> <u>DANS L'ORGANISME</u></p>	
<p>NB: da legende (11) en majuscule et soulignée</p>	0,5 pt.
<p>2. Description du trajet du sang dans l'organisme</p>	
<p>Le Ventricule droit se contracte et chasse le sang (rouge sombre) dans les artères pulmonaires. <u>Oxygéné au niveau des</u> <u>poumons</u>, le sang (rouge vil) parvient à l'oreillette gauche par les <u>veines pulmonaires</u>. C'est la <u>petite circulation</u>.</p>	<p>2pts soit 0,25 pour les mots soulignés et 0,75 pour (petite circulation)</p>
<p>Le Ventricule gauche se contracte et chasse le sang (rouge vil) dans l'artère aorte qui le distribue dans les <u>organes</u>. Le sang revient au cœur par les <u>veines caves</u>. C'est la <u>grande circulation</u>.</p>	<p>2pts soit 0,25 pt pour les mots soulignés et 0,75 pour (grande circulation)</p>

DIRECTION DES EXAMENS ET CONCOURS  
Ce barème est national. Seule la commission nationale des corrigés-barèmes est habilitée à le modifier.

CORRIGE	BAREME
<p>3. justification</p> <p>Le sang coule par saccades parce que dans les artères, le sang est sous pression.</p>	<p>1 pt</p>

DIRECTION DES EXAMENS ET CONCOURS

Ce barème est national. Seule la commission nationale des corrigés-barèmes est habilitée à le modifier.

4/1