

BEPC
SESSION 2024
ZONE : III

Coefficient : 2
Durée : 2 H

SCIENCES DE LA VIE ET DE LA TERRE

Cette épreuve comporte deux (02) pages numérotées 1/2 et 2/2.

EXERCICE 1 (6 points)

Partie A

L'infection due au VIH se déroule dans l'organisme selon un mécanisme dont les étapes sont présentées dans le désordre suivant :

- l'injection du matériel génétique du virus dans le lymphocyte T4 ;
- la transformation du matériel génétique du virus ;
- la fixation du virus à la membrane du lymphocyte T4 ;
- la multiplication du virus ;
- l'intégration du matériel génétique du VIH au matériel nucléaire du lymphocyte T4 ;
- la libération des virions.

Range, ces étapes, dans l'ordre chronologique, du déroulement du mécanisme de l'infection due au VIH, en utilisant les lettres correspondant à chaque étape.

Partie B

Les propositions ci-dessous se rapportent aux grossesses précoces et aux méthodes de contraception.

1- Le stérilet est :

- un moyen naturel de prévention des grossesses précoces ;
- un moyen chimique de lutte contre les grossesses précoces ;
- un moyen mécanique de prévention des grossesses précoces ;
- un moyen qui empêche la nidation.

2- Le préservatif empêche :

- la fécondation ;
- la nidation ;
- l'ovulation ;
- la rencontre des gamètes.

3- Les conséquences sociales des grossesses

précoces sont :

- l'accouchement difficile parfois par césarienne ;
- l'arrêt des études ;
- le rejet par les parents ;
- le traumatisme de l'enfant.

4- La pilule est :

- un moyen chimique de contraception ;
- un moyen qui empêche la rencontre des gamètes ;
- un moyen qui empêche la nidation ;
- un moyen qui favorise la production d'ovules.

Relève-la ou les propositions correctes pour chaque série, en utilisant les chiffres et les lettres.

EXERCICE 2 (6 points)

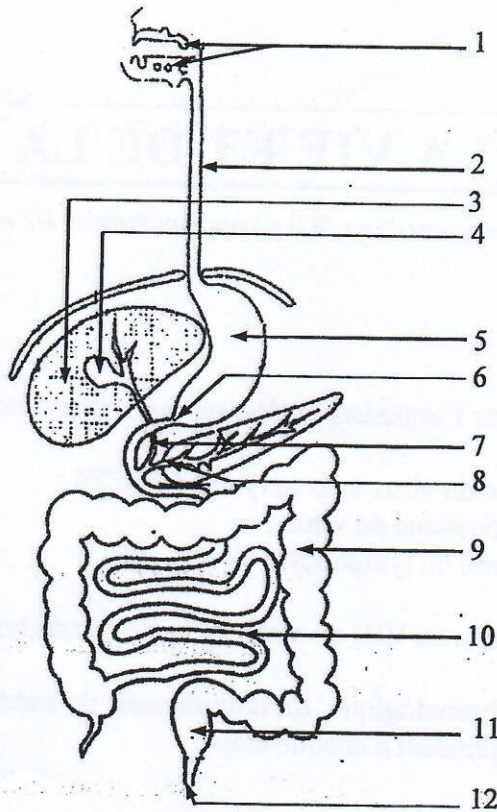
Partie A

Les affirmations suivantes sont relatives aux expériences de caractérisation des aliments simples.

- L'eau est le réactif des protides.
- L'oxalate d'ammonium est le réactif des sels de calcium.
- Les protides coagulent à la chaleur.
- La liqueur de Fehling est le réactif de l'amidon.
- Les lipides laissent une tache translucide qui ne disparaît pas après séchage ;
- la soude et le sulfate mettent en évidence les protides.

Réponds par « vrai » ou « faux » à chaque affirmation, en utilisant les lettres.

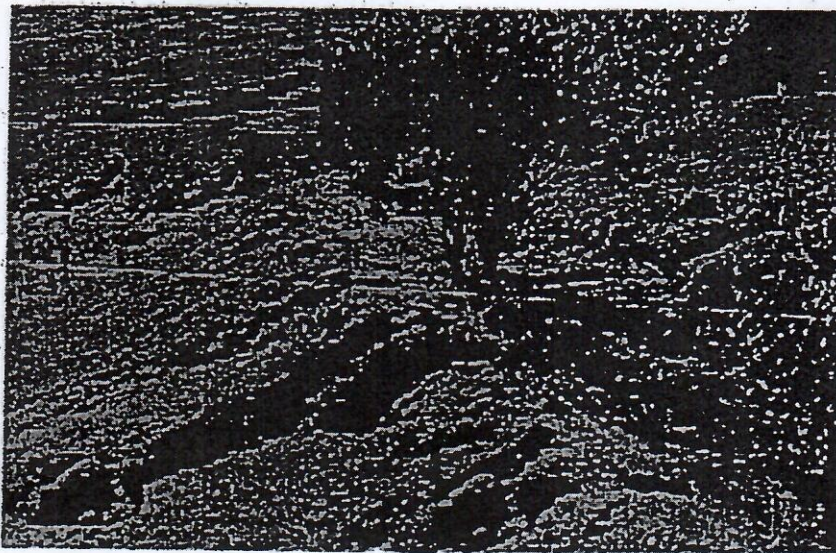
Les mots et groupes de mots suivants se rapportent aux organes de l'appareil digestif représenté par le schéma ci-dessous : estomac ; foie ; glandes salivaires ; intestin grêle ; canal cholédoque ; bile ; œsophage ; rectum ; canal pancréatique ; anus ; pylore ; gros intestin.



Annote le schéma, à l'aide des mots et groupes de mots ci-dessus, en utilisant les chiffres.

EXERCICE 3 (8 points)

Un élève de troisième déscolarisé veut se reconvertir en agriculteur dans son village où la pluviométrie est forte. Son oncle lui propose la parcelle de terrain représentée par l'image ci-dessous.



Inquiet des conséquences de l'état de la parcelle de terrain sur la productivité, il hésite à accepter l'offre de son oncle. Il te sollicite pour l'aider à prendre la bonne décision.

- 1- Nomme l'agent responsable de la dégradation de la parcelle.
- 2- Identifie les facteurs responsables de la dégradation de cette parcelle.
- 3- Explique la dégradation de la parcelle.
- 4- Déduis deux conséquences de la dégradation de la parcelle sur la production.

BAT

Guitte

BEPC-SESSION 2024

CORRIGE-BAREME : SCIENCES DE LA VIE ET DE LA TERRE ZONE 3

| CORRIGE | BAREME |
|--------------------------------------|-----------|
| Exercice 1 (6 pts) | |
| Partie A → | (2,5 pts) |
| ordre correct: c - a - b - e - d - f | |
| NB: ordre respecté | 2,5 pts |
| ordre non respecté | 0 pt |
| Partie B → | (3,5 pts) |
| 1 - c | 0,5 pt |
| 1 - d | 0,5 pt |
| 2 - a | 0,5 pt |
| 2 - d | 0,5 pt |
| 3 - b | 0,5 pt |
| 3 - c | 0,5 pt |
| 4 - a | 0,5 pt |
| Exercice 2 (6 pts) | |
| Partie A → | (3 pts) |
| a - faux | 0,5 pt |
| b - vrai | 0,5 pt |
| c - vrai | 0,5 pt |

DIRECTION DES EXAMENS ET CONCOURS

Ce barème est national. Seule la commission nationale des corrigés-barèmes est habilitée à le modifier.

| CORRIGÉ | BAREME |
|--|--------------------|
| d - faux | 0,5 pt |
| e. vrai | 0,5 pt |
| f. vrai | 0,5 pt |
| Partie B | (3 pts) |
| 1. glandes salivaires | 0,25 pt / |
| 2. œsophage | réponse |
| 3. foie | juste |
| 4. bile | 10. intestin grêle |
| 5. estomac | 11. rectum |
| 6. pylore | 12. anus |
| Exercice 3 (8 pts) | |
| 1. Agent responsable de la dégradation | 1 pt |
| - L'eau de ruissellement | |
| 2. Les facteurs responsables de la | |
| dégradation de la parcelle : | |
| - La pente | 1 pt |
| - L'absence de couvert végétal | 1 pt |

DIRECTION DES EXAMENS ET CONCOURS

Ce barème est national. Seule la commission nationale des corrigés-barèmes est habilitée à le modifier.

