

BEPC
SESSION 2025
ZONE : III

 Fomesoutra.com
la solution

Coefficient : 2
Durée : 2 h

SCIENCES DE LA VIE ET DE LA TERRE

Cette épreuve comporte 2 pages numérotées 1/2 et 2/2.

EXERCICE 1 (6 points)

A/ Les affirmations suivantes sont relatives aux types de sols et aux caractéristiques des plantes qui y poussent.

- 1- Les plantes à courtes racines se développent sur les sols hydromorphes.
- 2- Les plantes à longues racines et peu exigeantes en matières organiques se développent sur les sols hydromorphes.
- 3- Les plantes à longues racines et peu exigeantes en matières organiques se développent sur les sols ferralitiques.
- 4- Les plantes hydrophiles se développent sur les sols ferrugineux.
- 5- Les plantes à courtes racines, peu exigeantes en matières organiques et à cycle court, se développent sur les sols ferrugineux.
- 6- Les plantes à courtes racines, peu exigeantes en matières organiques et à cycle court, se développent sur les sols ferralitiques.

Réponds par « Vrai » ou par « Faux » à chaque affirmation, en utilisant les chiffres.

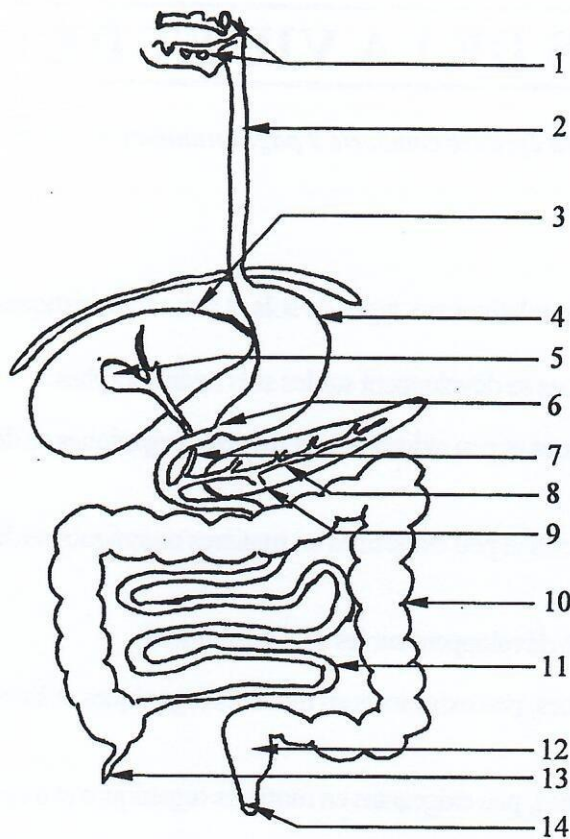
B/ Les séries de propositions ci-dessous sont relatives à la localisation des principaux types de sols en Côte d'Ivoire.

- 1- Les sols ferralitiques se rencontrent :
 - a) au Nord,
 - b) au Sud,
 - c) au Centre.
- 2- Les sols hydromorphes se rencontrent :
 - a) à l'Ouest,
 - b) sur le littoral,
 - c) au Centre.
- 3- Les sols ferrugineux se rencontrent :
 - a) au Nord,
 - b) au Sud,
 - c) à l'Est.

Relève pour chaque série, la proposition juste, en utilisant les chiffres et les lettres.

EXERCICE 2 (6 points)

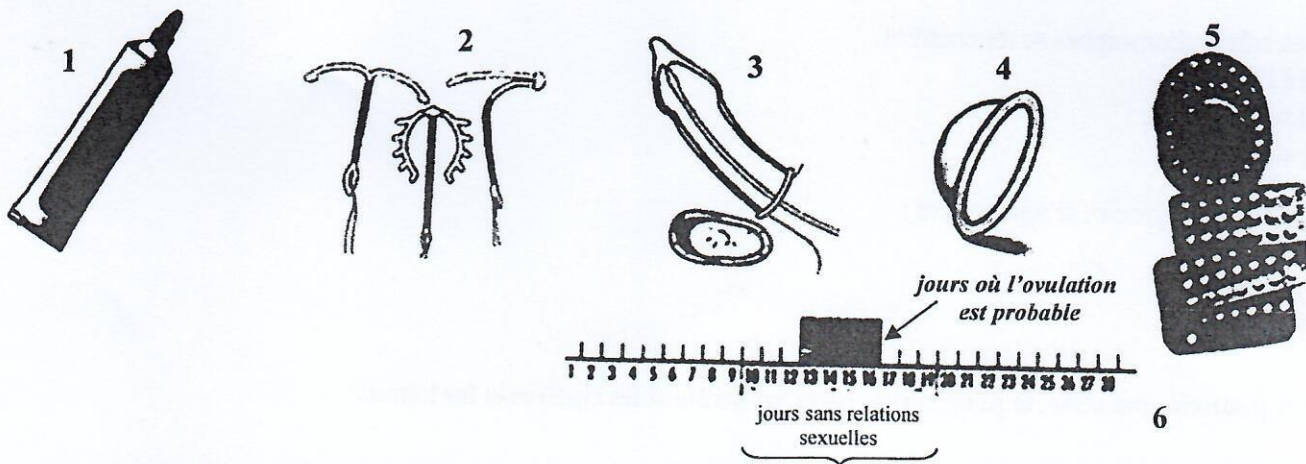
Les mots et groupes de mots suivants désignent les différentes parties de l'appareil digestif de l'Homme : *estomac* ; *glandes salivaires* ; *foie* ; *intestin grêle* ; *œsophage* ; *gros intestin* ; *rectum* ; *canal pancréatique* ; *appendice* ; *pancréas* ; *anus* ; *vésicule biliaire* ; *canal cholédoque* ; *pylore*.



Associe à chaque chiffre du schéma le mot ou le groupe de mots qui convient, sur ta feuille de copie.

EXERCICE 3 (8 points)

De retour des grandes vacances, ton établissement enregistre de nombreux cas de grossesses précoces. Le chef de l'établissement, préoccupé par cette situation, organise une campagne de sensibilisation contre les grossesses précoces. Le conférencier, invité à cette occasion, présente les images ci-dessous relatives aux moyens et méthodes de contraception. Ayant participé à cette conférence, tes camarades de classe te demandent de les aider à exploiter ces images.



- 1- Nomme chaque moyen ou méthode de contraception présenté par les images en utilisant les chiffres.
- 2- Explique le mode d'action des moyens contraceptifs 2, 3 et 5.
- 3- Dédus la notion de contraception.
- 4- Propose deux (02) messages de sensibilisation contre les grossesses précoces.

BEPC-SESSION 2025
CORRIGE-BAREME : SCIENCES DE LA VIE ET DE LA TERRE ZONE 3

CORRIGE	BAREME
<u>Exercice 1</u> (06 points)	
<p>A/</p> <p>1 - Vrai 2 - Faux 3 - Vrai 4 - Faux 5 - Vrai 6 - Faux</p>	<p>0,5 pt/ réponse juste</p> <p>0,5 x 6 = 3 pt</p>
<p>B/</p> <p>1 - b 2 - b 3 - a</p>	<p>1 pt/ réponse juste</p> <p>1 x 3 = 3 pt</p>
<u>EXERCICE 2</u> (06 points)	
<p>1 - glandes salivaires 2 - œsophage 3 - foie 4 - estomac 5 - vésicule biliaire 6 - pylore 7 - canal cholédoque</p>	<p>0,5 0,5 0,5 0,5 0,5 0,5 0,25</p> <p>} 3,25 pt</p>

DIRECTION DES EXAMENS ET CONCOURS
Ce barème est national. Seule la commission nationale des corrigés-barèmes est habilitée à le modifier.

1/4

CORRIGE	BAREME
<u>Suite annotations EXERCICE 2</u>	
8 - canal pancréatique	0,25
9 - pancréas	0,5
10 - gros intestin	0,5
11 - intestin grêle	0,5
12 - rectum	0,5
13 - appendice	0,25
14 - anus	0,25
<p><u>NB:</u> 10 annotations à 0,5 points = $0,5 \times 10 = 5 \text{pts}$</p>	3,25 + 2,75 =
<ul style="list-style-type: none"> • 04 annotations à 0,25 points = $0,25 \times 4 = 1 \text{pt}$ 	6pts
<ul style="list-style-type: none"> • les quatre annotations portant sur 0,25 points sont : 7; 8; 13 et 14. 	

DIRECTION DES EXAMENS ET CONCOURS

Ce barème est national. Seule la commission nationale des corrigés-barèmes est habilitée à le modifier.

2/4

CORRIGE	BAREME
<u>EXERCICE 3 (08 points)</u>	
<p>1. <u>Identification</u></p> <ol style="list-style-type: none"> 1. spermicide 2. stérilet 3. préservatif masculin (ou condom) 4. diaphragme 5. pilule 6. méthode d'Ogino-Knaus (ou méthode du calendrier) 	<p>0,5 pt/réponse juste</p> <p>0,5 0,5 0,5 0,5 0,5 0,5</p> <p>} 0,5 x 6 = 3 pt</p>
<p>2. <u>Explication des modes d'action</u></p> <p>- Le stérilet empêche la nidation et/ou la fécondation (Accepter l'une ou les deux modes d'action)</p> <p>- La pilule empêche l'ovulation</p> <p>- Le préservatif masculin empêche la rencontre des gamètes (ou la fécondation)</p>	<p>1 pt/réponse juste</p> <p>1</p> <p>} 1 x 3 = 3 pt</p> <p>1</p> <p>1</p>

DIRECTION DES EXAMENS ET CONCOURS

Ce barème est national. Seule la commission nationale des corrigés-barèmes est habilitée à le modifier.

3/4

CORRIGE	BAREME
<p><u>Suite de l'exercice 3</u></p>	
<p>3/ <u>Déduction</u></p> <p>La contraception désigne l'ensemble des méthodes et moyens permettant d'éviter une grossesse.</p>	<p>1 pt</p>
<p>4/ <u>Messages de sensibilisation</u></p> <p>« Je m'abstiens de tout rapport sexuel pour réussir mes études ».</p> <p>« Grossesse précoce, ennemie des études ».</p>	<p>0,5 pt / réponse juste 0,5 0,5 } 2 = 1 pt</p>
<p><u>N.B.</u>: Accepter tout autre message correct se rapportant à la sensibilisation contre les grossesses précoces.</p>	

DIRECTION DES EXAMENS ET CONCOURS

Ce barème est national. Seule la commission nationale des corrigés-barèmes est habilitée à le modifier.

4/4