



EXAMEN BLANC INTERNE N°1 DES SCIENCES DE LA VIE ET DE LA TERRE

Exercice 1

Les affirmations suivantes se rapportent aux méthodes contraceptives

- 1- la contraception est l'ensemble des méthodes qui permettent d'éviter une grossesse
- 2- l'utilisation du spermicide se fait après les rapports sexuels
- 3- le stérilet est une méthode de contraception mécanique
- 4- les pilules se prennent par voie orale et par voie injectable
- 5- les spermicides facilitent la traversée du col de l'utérus par les spermatozoïdes
- 6- la pilule contraceptive féminine est prescrite aussi aux hommes
- 7- la méthode Ogino-Knaus est une méthode de contraception basée sur les relevés journaliers de température chez les hommes.
- 8- le diaphragme est l'équivalent du condom pour les femmes
- 9- Toute grossesse qui présente des risques est dite grossesse précoce
- 10- L'état de grossesse permet à la jeune fille élève de poursuivre normalement ses études scolaires.

Ecris « vrai » ou « faux » devant chaque affirmation selon qu'elle est juste ou fausse

Exercice 2

A/ Le texte ci-dessous décrit le mode d'action du VIH dans l'organisme

Durant les trois premiers mois qui suivent l'infection par le1.....aucun anticorps anti-VIH ne peut être détecté dans le plasma de l'individu. A ce stade l'individu peut être considéré comme un ...2.....Une fois dans l'organisme, le virus injecte son...3..... dans le cytoplasme du lymphocyte T4. Une enzyme appelée.....4.....transforme le matériel génétique du virus qui s'intègre à celui du...5.....Le virus peut rester...6..... dans le lymphocyte T4 durant plusieurs années. Pendant ce temps, l'organisme secrète des.....7... que l'on peut détecter dans le plasma de l'individu infecté. La révélation de ces anticorps spécifiques par un test sérologique permet de dire que la personne est ...8....., c'est-à-dire qu'elle est apparemment saine mais porteuse du VIH. On la qualifie de porteur...9.....

Complète le texte avec les mots et groupes de mots suivants en utilisant les chiffres : anticorps anti-VIH, séronégatif, asymptomatique, transcriptase inverse, séropositive, VIH, lymphocyte T4, inactif, matériel génétique.

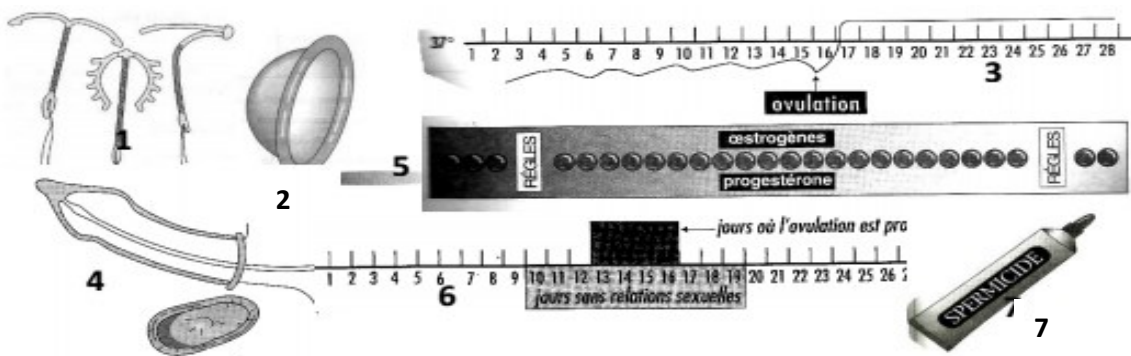
B/ Le tableau ci-dessous présente les moyens contraceptifs et leur mode d'action.

Moyens contraceptifs	Mode d'action
1- Diaphragme	a- Empêche la nidation
2- Stérilet	b- Bloque l'ovulation
3- Condom	c- Empêche la fécondation
4- Spermicide	d- Détruit les spermatozoïdes
5- Pilule	e- empêche la rencontre des gamètes

Sur ta feuille de copie associe chaque moyen contraceptif à son mode d'action qui correspond en utilisant les chiffres et les lettres du tableau.

Exercice 3

Pour éviter une grossesse, une adolescente a recours au coït interrompu. Peu après, elle ne comprend pas qu'elle soit enceinte, malgré ces précautions. Le médecin consulté fait remarquer aux parents que leur fille aurait dû être mise sous pilule contraceptive. Par ailleurs, les précautions prises par la jeune fille, tout comme l'usage de la pilule contraceptive ne protègent pas contre l'infection par le VIH. Il leurs présente enfin les figures ci-dessous relatives à la contraception.



En t'identifiant au médecin :

- 1- Propose deux causes pouvant conduire à ce type de grossesse
- 2- Cite deux dangers que fait courir cette grossesse à la jeune fille
- 3- Nomme chaque moyen de contraception présenté par le document, en utilisant les lettres
- 4- Regroupe les différentes figures, en utilisant leur numéro, selon les trois types de contraception (naturelle, mécanique, chimique)
- 5- Dédus la notion de contraception.



DUREE : 2H
CLASSE ; 4^e

NOM & PRENOMS :

.....
.....

EXAMEN BLANC INTERNE N° 1 DES SCIENCES DE LA VIE ET DE LA TERRE

EXERCICE 1 (5 points)

NB : une rature annule automatiquement la réponse

Réponds par **Vrai** ou **Faux** aux affirmations suivantes

- 1-La fécondation est la rencontre entre des spermatozoïdes et un utérus dans la trompe.....
- 2-les organes producteurs de cellules sexuelles chez l'homme sont les ovules.....
- 3- Les testicules et les ovaires sont des organes producteurs de cellules œufs.....
- 4_L'uterus représente l'organe d'accouplement de la femme.....
- 5-L'appareil reproducteur de l'homme possède deux oviducte.....

EXERCICE 2 (9.5 points)

Complétez le texte ci-dessous avec les mots ou expressions correspondants en utilisant les chiffres (exemple 10- menstrues)

Ovule ; Psychologiques ; Ejaculation ; Grossesse ; Sperme ; Vagin ; Voies génitales femelle ; Fécondation ; Physiologiques ; Queues ; Situations ; Zygote ; Spermatozoïdes ; Morphologiques ; Œuf ; Trompe ; Puberté ; Accouplement ; Flagelles.

Entre 9 et 18 ans des modifications (1), (2) et (3) ont lieu dans l'organisme de tout être humain le rendant capable de procréer : cette période de la vie est appelée la (4).

Après l'(5) du (6) contenant des (7) est déposé au fond du (8) à la suite de l' (9). Ces cellules grâce à leurs (10) ou (11) vont remonter les (12) et arrivées au niveau de la (13) où deux (14) se présentent à eux en fonction de la présence ou non d'(15).

Lorsque la cellule sexuelle femelle existe dans le milieu, le phénomène de la (16) se réalise et aboutit à la formation d'un (17) ou (18) qui marque le début d'une (19).

.....
.....
.....
.....
.....

EXERCICE 3 (5.5 points)

Ton oncle n'arrive plus à comprendre le comportement de son fils de 4ème qui vient à peine d'avoir 16ans. Depuis un moment, ce dernier rejette l'autorité de ses parents. Il désire être indépendant et autonome. Ses

tenues vestimentaires ainsi que ceux de ses amis, sont un véritable scandale aux yeux de ses parents comme le montre le document ci-dessous.



Inquiet, ton oncle te demande de lui expliquer le nouveau comportement de son fils.

1- Nomme le type de transformations en relation avec le comportement de l'enfant

.....
.....

2- Cite deux (2) autres types de transformations qui sont associés à celui-ci.

.....
.....
.....

3- Explique à ton oncle le passage de l'enfance à l'adolescence.

.....
.....
.....
.....
.....
.....
.....
.....
.....
.....
.....
.....

4- Dédus la notion d'adolescence

.....
.....
.....



NOM & PRENOMS

.....

.....

EXAMEN BLANC INTERNE N° 1 DES SCIENCES DE LA VIE ET DE LA TERRE

Exercice 1

Les affirmations ci-dessous se rapportent à l'organisation de la fleur et à la formation du fruit.
Réponds par **vrai** ou **faux**.

AFFIRMATIONS	Vrai ou faux
Le calice est l'ensemble des pétales d'une fleur	
Le filet et l'anthere forme l'androcée	
Le pistil et les étamines sont les pièces stériles de la fleur	
La pollinisation est le dépôt du grain de pollen sur le stigmate du pistil	
C'est l'ovaire qui grossit pour donner le fruit	
Le calice et la corolle forment les pièces stériles de la fleur	
Le pistil est composé du style, du stigmate et de l'ovaire	

Exercice 2

Pour expliquer la formation de la graine, on te demande de compléter le texte suivant avec les mots étudiés :

Fécondation ; grains de pollen ; reproduction sexuée ; fruit ; tube pollinique ; graine ; pollinisation.

La formation de fruit et de graine est due aux.....qui sont transportés des étamines sur le stigmate du pistil : ce transport est appelé la..... . Sur le stigmate, le grain de pollen germe et émet un long tube appelé..... qui s'enfonce dans le style du pistil, arrive jusqu'à l'ovaire et s'unit à l'ovule : c'est la..... . On dit que la reproduction chez les plantes à fleurs est une..... . L'ovule se transforme en..... et l'ovaire se transforme en..... .

B/ Les étapes de la fécondation de la fleur du flamboyant ci-dessous sont indiquées dans le désordre.

1. Germination du grain de pollen.
2. Pollinisation.
3. La rencontre du grain de pollen et de l'ovule.
4. Formation du tube pollinique.

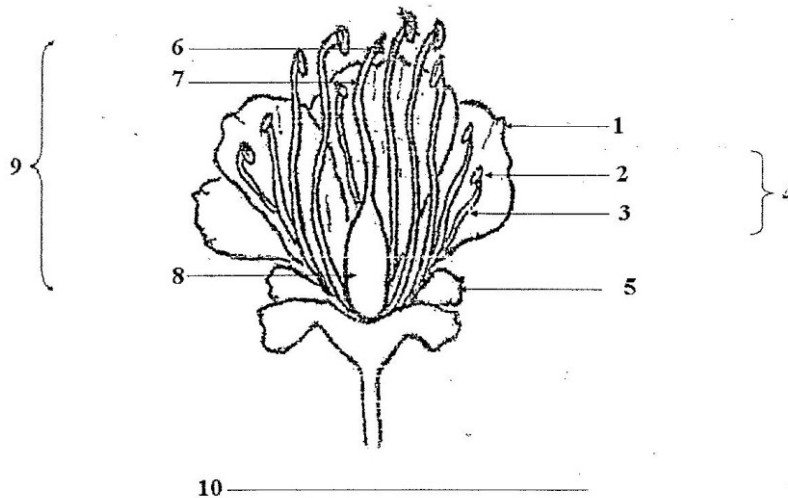
Range-les dans l'ordre chronologique en te servant des chiffres

.....
.....

Exercice 3

On veut identifier les différentes pièces florales et leur rôle dans la formation de la graine.

- 1- Annotez le schéma de la fleur suivante, en utilisant les mots ou groupes de mots suivants : **ovaire, stigmate, filet, style, sépale, anthère, schéma d'une fleur, étamines, pistil, pétale.**



- 2- A partir des éléments annotés, indique :

- a) Les pièces florales protectrices.

.....
.....

- b) Les pièces florales reproductrices.

.....
.....



Nom & Prénoms :

.....
.....

EXAMEN BLANC INTERNE N°1 DES SCIENCES DE LA VIE ET DE LA TERRE

Exercice 1 (13points)

A/Réponds par **Vrai** ou **Faux** aux affirmations suivantes

- 1_ Le chapeau n'intervient pas dans la reproduction des champignons.....
- 2_ Les champignons à chapeau ne peuvent pas se reproduire par leurs racines appelées mycéliums.....
- 3_ Les graines microscopiques des champignons à chapeau appelées spores permettent leur reproduction.....
- 4_ Le pied est un organe reproducteur du champignon a chapeau.....
- 5_ La reproduction par les mycéliums est qualifiée de reproduction sexuée.....

B/ Le schéma ci-dessous présente un champignon à chapeau avec les annotations suivantes : pied, mycélium, chapeau, lamelles et volve.



Associe chaque nom au chiffre correspondant, sur ta copie.

C/ Complète les phrases du texte ci-dessous avec les mots et groupes de mots suivants : **fécondation ; bourgeons ; reproduction sexuée ; mycélium ; modes ; jeunes champignons ; spores ; mâles ; asexuée ; femelles.**

Chez les champignons a chapeau il existe deux de reproductions : la reproduction..... et la reproduction..... La reproduction asexuée se fait à partir duLes filaments mycéliens donnent naissance à

des.....qui deviennent deLe
chapeau libère desqui dans une terre humide donnent des filaments
mycéliens et des filaments mycéliens.....
L'union de ces deux filaments mycéliens est appelée la..... : c'est la
reproduction sexuée.

Exercice 2 (7points)

L'institutrice de ton petit frère en classe de CM2, récolte des champignons à chapeau sur les
troncs de palmiers couchés dans la cour de l'école en les arrachant avec leur mycélium.
Cependant la semaine qui suit, de nombreux champignons sont visibles sur ces mêmes troncs de
palmiers. Étonné, ton petit frère te sollicite pour l'aider à comprendre la réapparition des
nouveaux champignons sur ces troncs de palmier.

1- Cite les différentes parties d'un champignon à chapeau.

.....
.....
.....

2- Nomme les différents modes de reproduction du champignon à chapeau.

.....
.....
.....

3- Déduis le type de reproduction mise en évidence dans le texte.

.....
.....
.....

LA TRICHERIE TUE !!

BONNE CHANCE !!