

BEPC BLANC RÉGIONAL
SESSION 2026

Coefficient : 2
Durée : 2h

SCIENCES DE LA VIE ET DE LA TERRE

Cette épreuve comporte deux (02) pages numérotées 1/2 et 2/2.

EXERCICE 1 (6 points)

A/ Les informations suivantes sont relatives aux aliments simples et à leurs réactifs caractéristiques.

- | | |
|--------------|-------------------------------|
| A- Protides | 1- Oxalate d'ammonium |
| B- Chlorures | 2- Eau iodée |
| C- Glucose | 3- Acide nitrique /Ammoniaque |
| D- Calcium | 4- Liqueur de Fehling |
| E- Amidon | 5- Nitrate d'argent |
| F- Lipides | 6- Acétone/Tache translucide |

Relie chaque aliment à son réactif caractéristique en utilisant les lettres et les chiffres.

B/ Les mots ou groupes de mots suivants sont extraits du texte ci-dessous relatif au VIH/SIDA ; **Symptômes, sidéen, lymphocytes T4, agent pathogène, matériel génétique, contaminé, système immunitaire, cancer, maladies opportunistes, défaillance, virions.**

Le syndrome d'Immunodéficience *Acquise* (SIDA) est apparu aux Etats-Unis en 1982. En mars 1990 l'OMS dénombreait plus de 200 0001.....dans 153 pays. L'Afrique est de loin, le continent le plus...2..... L'...3...responsable du SIDA se rencontre dans le sang et dans certains liquides biologiques. Lorsqu'il entre dans l'organisme humain, il cherche un type de leucocyte appelés ...4... pour y injecter son...5.... . Ce globule blanc sous le contrôle du VIH synthétise de nombreux....6.... Ceux-ci vont infecter d'autres globules blancs similaires et seront détruits par la suite. Ainsi le...7.....s'affaiblit. Certaines infections secondaires profitent de cette...8...du système de défense de l'organisme pour s'installer : Ce sont des ...9... . La personne atteinte du SIDA présente des ...10....comme: la diarrhée chronique, la fièvre persistante et le11...de la peau ou sarcome de kaposi.

Fais correspondre à chaque chiffre du texte le mot ou groupe de mot qui convient dans la liste proposée ci-dessus, à l'aide des chiffres.

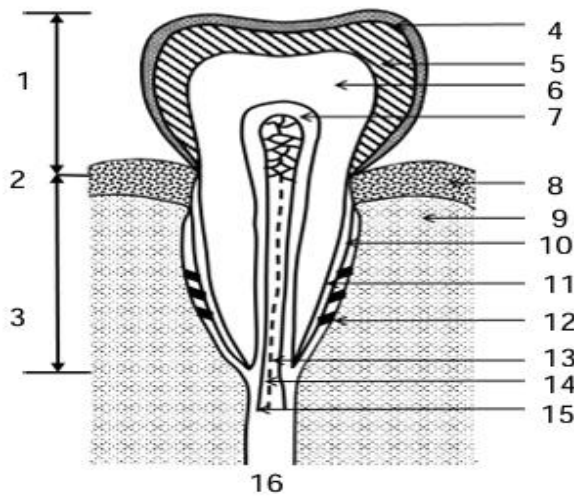
EXERCICE 2(6 points)

A/Les affirmations suivantes sont relatives au fonctionnement du cœur et au trajet du sang dans l'organisme.

a. La diastole générale ne fait pas partie de la révolution cardiaque.	d. La circulation pulmonaire est aussi appelé circulation générale.
b. La contraction des ventricules entraîne l'ouverture des valvules sigmoïdes.	e. Le sang rouge vif est riche en dioxygène.
c. Au cours de la systole auriculaire, le sang passe des ventricules vers les oreillettes.	f. Les valvules auriculo-ventriculaires contrôlent le passage du sang des oreillettes aux ventricules
g. La révolution cardiaque comprend la systole auriculaire et la systole ventriculaire.	h. petite circulation ou circulation pulmonaire

Ecris « Vrai » si l'affirmation est juste et « Faux » si elle est fausse en utilisant les lettres.

B/ Le schéma ci-dessous représente la coupe longitudinale d'un organe. Pour l'annoter tu disposes de la liste suivante : *cuticule ; gencive ; cément ; pulpe ; ligaments ; artère ; veine ; os maxillaire ; nerf ; émail ; Schéma de la coupe longitudinale de la dent ; couronne ; collet ; racine ; ivoire ; alvéole.*



Fais correspondre sur ta copie, à chaque chiffre du schéma, l'annotation correspondant.

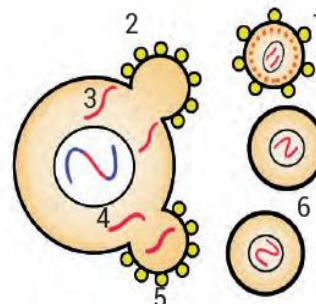
EXERCICE 3 (8 points)

Suite aux nombreuses grossesses contractées par les jeunes filles de ton établissement dont l'âge varie entre 15 et 17ans, les autorités scolaires sont très inquiètes. Elles craignent une propagation du SIDA et la déscolarisation des jeunes filles au sein de ta ville. Très préoccupés par ce fléau, le club scientifique dont tu es membre, décide de chercher une solution durable à ce problème. Vous vous rendez à l'Association Ivoirienne du Bien-Être Familial (AIBEF) de votre localité et le responsable de l'AIBEF qui vous reçoit, confirme qu'il existe un lien étroit entre grossesse précoce et SIDA.

Pour étayer ses propos, il vous remet les documents A et B ci-dessous.



(A)



(B)

Tu es choisi par tes camarades pour exploiter le document.

- 1- Nomme la grossesse dont il est question dans cette situation.
- 2- Relève le comportement chez les jeunes filles qui conduit à la fois aux grossesses et qui est également une voie de contamination du SIDA.
- 3- Décris les étapes de l'infection du VIH présentées sur le document B.
- 4- Propose deux moyens de prévention pour éviter à la fois les grossesses à risques et le SIDA.