

DRENET-FP ABENGOUROU

COURS DU SOIR LA GRACE D'ABENGOUROU

BEPC BLANC

Coefficient 1

SESSION MARS

Durée : 2h

SCIENCE DE LA VIE ET DE LA TERRE

Cette épreuve comporte deux (02) pages

EXERCICE 1 (6 points)

A- Le tableau suivante présente quelques constituants du sang et leurs rôles dans l'organisme.

CONSTITUANTS DU SANG	RÔLES DANS L'ORGANISME
1 -plasma	a -coagulation du sang
2 -mononucléaire	b -défense de l'organisme
3 -plaquettes sanguines	c -transport de gaz
4 -polynucléaires	d -transport de nutriments
5 -hématies	

Relie chaque constituant du sang à ses rôles en utilisant les chiffres et les lettres.

Exemple : 6-f

B- Voici une liste d'aliments composés avec leur composition essentielle en aliment simple : viande de bœuf (protides), riz blanc (glucides), poisson sec (protides), huile de palme (lipides), mangue (vitamines), gombo frais (vitamines et sels minéraux), banane plantain (glucides), tomate (sels minéraux et vitamines).

Recopie le tableau ci-dessous sur ta feuille de copie et range ces aliments composés dans le tableau ci-dessous.

Aliments plastiques	Aliments de protection	Aliments énergétiques

EXERCICE 2 : (6 points)

A- Les affirmations suivantes sont relatives aux réactifs caractéristiques des aliments simples

- 1- La liqueur de Fehling est le réactif caractéristique des sucres réducteurs
- 2- L'acide nitrique est le seul réactif caractéristique des protides
- 3- L'eau iodée est le réactif caractéristique de l'amidon
- 4- Le nitrate d'argent est le réactif caractéristique de l'amidon
- 5- L'oxalate d'ammonium est le réactif caractéristique des sels de chlorures
- 6- L'acide nitrique et l'ammoniaque sont les réactifs caractéristiques des protides

Ecris (V) devant chaque affirmation vraie et (F) devant chaque affirmation fausse en utilisant les chiffres. Exemple 7-F

B- Les mots et groupes de mots suivants sont extraits du texte ci-dessous relatifs aux conséquences liées aux grossesses précoces : **accouchement ; déformation ; dislocation ; rapports conflictuels ; stérilités ; précoce**

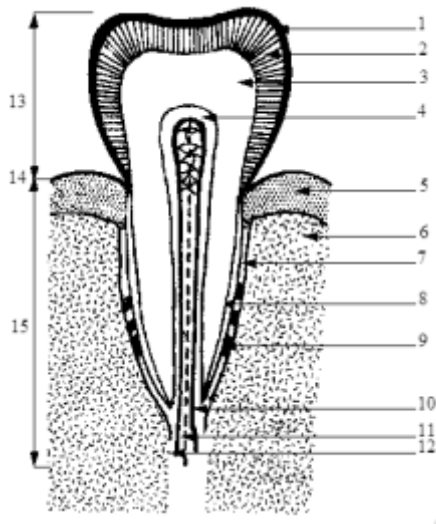
La grossesse commence par la fécondation de l'ovule par les spermatozoïdes et se termine par l'.....(1)..... Une grossesse est(2)..... lorsqu'elle est contractée à la suite d'un rapport sexuel non protégé avant l'âge de 18 ans. Une grossesse précoce est contractée à la suite d'un rapport sexuel non protégé. Elle peut provoquer chez la jeune fille des fistules, un accouchement difficile, la(3)..... du bassin, la(4)....., et parfois la mort. L'arrêt des études des jeunes mères, les(5)..... avec les parents et la(6)..... des familles sont quelques conséquences sociales d'une grossesse précoce.

Complète le texte en faisant correspondre à chaque chiffre le mot ou le groupe de mots qui convient. Exemple : 7-arrêt des études

EXERCICE 3 : (8 points)

Un enfant, ayant mangé le matin un gros morceau de pain accompagné d'un café au lait et d'omelette s'étonne d'avoir faim à nouveau. Pour lui faire comprendre ce qui lui arrive :

- 1 – Cite les zones de digestion de cet aliment.
- 2 – Nomme les produits finis de la digestion.
- 3 – Dis-lui le nom des aliments qui restent dans l'organisme.
4. Annote ce schéma en utilisant les chiffres



EXEMPLE : 16-sang