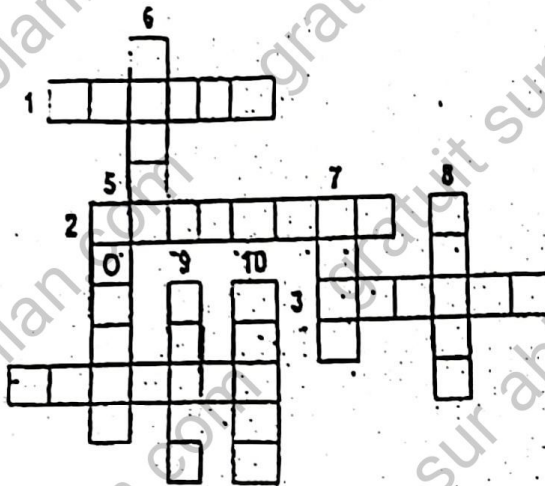


## SUJET BEPC/ BTA 2020



- 1- A graveyard is the places where the people are.....
- 2- Synonym of graveyard
- 3- Meaning nearly
- 4- Synonym of crying
- 5- It's the wooden box containing a corpse
- 6- A dead person's coffin is buried into a.....
- 7- Very loud, deep sound
- 8- Synonym of entire, complete
- 9- Meaning quiet, calm
- 10- See refers to the sense of.....

### I- Donner le nom des exploits scientifiques suivants : 2

- La 1<sup>ère</sup> brebis clonée : Dolly février 1997
- La 1<sup>ère</sup> chienne voyageuse : laïka 3 novembre 1957

### II- Retrouver les dictons populaires en remplaçant les noms qui conviennent dans chacun d'eux : cordonnier, raisin, cerfeuil, grenouille, vent, tempête, hirondelle, printemps, pêcher, chaise céleri

- Une seule hirondelle ne fait pas le printemps
- Si le rosier fleurit, le raisin mûrit.
- Le cordonnier est toujours mal chaussé.
- Bien fou qui se laisse mourir, qui a du cerfeuil et du persil.
- Lorsque le pêcher est en fleur, jour et nuit ont même longueur.
- Si les femmes savaient ce que le céleri vaut à l'homme, elles iraient chercher la Rome



- On ne demande pas une chaise à une grenouille à une accroupie.

**III- Ecrire V si l'affirmation est vraie ou F si elle est fausse.**

- Une éponge est aussi un animal marin. V
- L'art bonsaï est d'origine chinoise. V
- La tomate est une solanacée comme la pomme de terre. V
- Les caryotypes de la peau et de l'utérus sont identiques. V
- Plus on se rapproche de l'équateur, moins il pleut. F

**IV- Entourer la bonne réponse**

- L'activité principale du port de San-Pedro est :  
Café, cacao, bois - Café, cacao, Hévéa
- Cacao, Bois, Hévéa
- L'arabica est dit autogame car :  
Il peut s'autoféconder – il peut féconder d'autres plantes – il peut s'auto contaminer.
- les multiples de 7 : 49, 20, 35, 700, 28, 87, 63, 99.

**V- Determiner**

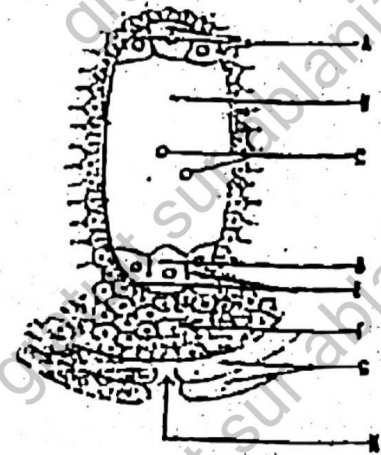
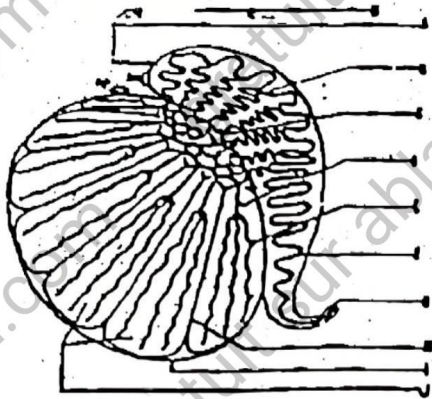
- Le temps mis par un plant de caféier pour arriver à maturité  
3 ans - 4 ans - 5 ans - 8 ans
- Le rang donné au café en tant que drogue.  
Aucun rang - 3<sup>ème</sup> - 22<sup>ème</sup> - 5<sup>ème</sup>

**VI- Désigner par un mot les petites gouttes :**

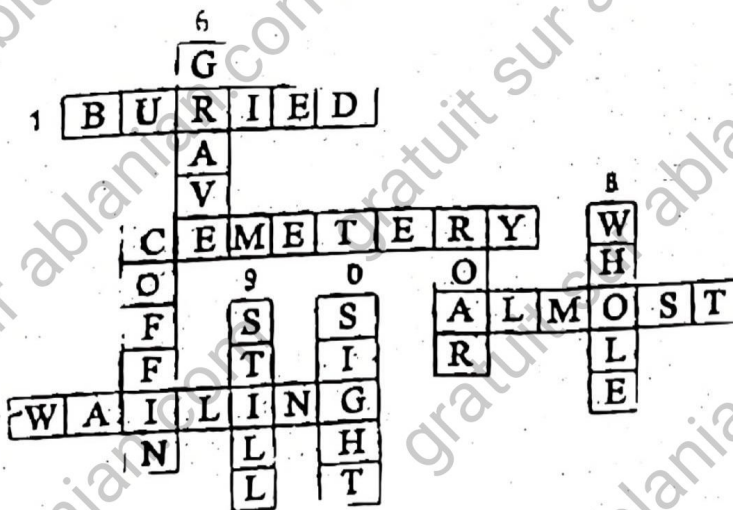
- Qui se posent sur les fenêtres froides : buée
- Sur l'herbe tôt le matin : rosée



- Nommer l'objet par Obélix sur son dos : un menhir
- Citer les planètes de notre système solaire : Terre, Mercure, Mars, Venus, Pluton, Uranus, Jupiter, Saturne, Neptune et le soleil.



## VII- CROSSWORDS



- 01-A graveyard is the places where the people are.....
- 02-Synonym of graveyard
- 03-Meaning nearly
- 04-Synonym of crying
- 05-It's the wooden box containing a corpse
- 06-A dead person's coffin is buried into a.....
- 07-Very loud, deep sound
- 08-Synonym of entire, complete
- 09-Meaning quiet, calm
- 10-See refers to the sense of.....