

Abidjan le 19 JUILLET 2023



Pr SALAMI KASSANYOU
Dr KAMISSOKO YAYA
Mr GBANE
Mr ABO KROU

**EPREUVE D'ANATOMIE - PHYSIOLOGIE DE L'INSTITUT NATIONALE DE
FORMATION DES AGENTS DE SANTÉ (INFAS) ECOLE DE BASE (IDE-SFDE-M)**

Durée : 30 Minutes

VERSION D'

I. QUESTIONS A CHOIX DOUBLE (QCD) (1 à 15)

Réponse exacte = +1 Réponse fausse = -1 Pas de réponse = 0
Énoncé vrai = A Énoncé faux = B

1. La vésicule biliaire est située au bord supérieur du foie **F**
2. Une infection de l'oreille moyenne peut se propager au pharynx. **V**
3. Les épithéliums qui recouvrent les cavités ouvertes sur l'environnement, sont appelés des séreuses **F c'est le muqueux**
4. Lors de l'adduction, un membre ou un segment de membre se rapproche de la ligne médiane du corps. **V**
5. L'anosmie est une diminution de l'odorat **F c'est une perte d'odorat**
6. Le massif facial supérieur est composé de six os pairs et un os **V**
7. Lors de la pronation, la paume de la main est vers le haut **F la paume est dirigée vers le bas**
8. La post-hypophyse contient sept cellules neuro stimulatrices de glandes **F c'est 2 cellules**
9. Le surfactant n'est pas utile pour la compliance des alvéoles pulmonaires **F c'est à l'origine de la compliance**
10. Le sterno-cléido-mastoïdien est responsable de la rotation latérale de la tête **V**
11. Les veines caves communiquent avec l'atrium droit **V**
12. L'injection sous-cutanée se fait selon un angle de 90 degré **F**
13. La métaphyse est une zone de transition entre les épiphyses et diaphyse des os long **V**
C'est 45°
14. Une cellule est constituée principalement de trois (03) parties **V**
15. Le corps vitré occupe la cavité antérieure du globe oculaire chambre **F c'est la cavité postérieure de l'œil**

II. QUESTIONS A CHOIX MULTIPLE (QCM) 16 à 23

Réponse exacte = +2 (Tous les items exacts). Réponse fausse ou Pas de réponse = 0 Pas de pénalité

16. La plus grande part de l'absorption des nutriments se produit dans :

- A. Le gros intestin ;
- B. Le pancréas ;
- C. L'intestin grêle ;
- D. L'œsophage.

17. Parmi les propositions suivantes, cochez celle qui contient les éléments du Haut appareil respiratoire.

- A. La cavité nasale, pharynx et larynx
- B. La cavité nasale, le larynx
- C. Le pharynx, la trachée et les bronches
- D. Le larynx, les poumons et le ne

18. Votre ami Éric dit avoir mal au ventre. Vous lui demandez de vous indiquer précisément le siège de la douleur. Il pointe une zone en dessous de son ombilic, du côté droit de l'abdomen, et en position médiale par rapport à l'os coxal. Vous pourriez aussi dire que la douleur se situe dans la région abdominopelvienne. La fosse... :

- A. Latérale droite
- B. Hypochondriaque droite
- C. Ombilicale droite
- D. Inguinale droite

19. Parmi les structures cérébrales suivantes, quelle est celle qui régule le rythme cardio-respiratoire ?

- A. Le tronc cérébral
- B. Le cervelet
- C. Le cerveau
- D. La moelle épinière
- E. Le nerf rachidien

D 2/4

20. Les os de la ceinture la ceinture pelvienne sont :

- A. Ischion, coccyx et os iliaque
- B. Coccyx, sacrum, fémur
- C. Sacrum, coccyx et os iliaque
- D. Symphyse pubienne, sacrum

21. Une température inférieure à 35°C est:

- A. Une hyperthermie
- B. Une normothermie
- C. Une hypothermie
- D. Une thermie

22. Parmi les os suivants, quel est celui qui appartient au bras :

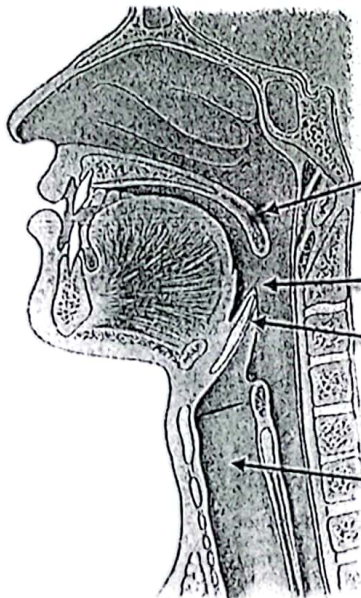
- A. La clavicule
- B. Le sternum
- C. Le radius
- D. L'Humérus
- E. Le cubitus
- F.

23. Les os de la face sont au nombre de :

- A. 16
- B. 13
- C. 12
- D. 11

III. SCHÉMAS (Identifications) 24 à 25 : réponse juste = + 2 réponse fausse ou pas de réponse = 0

24. Cochez la lettre correspondant au Pharynx



A luvette

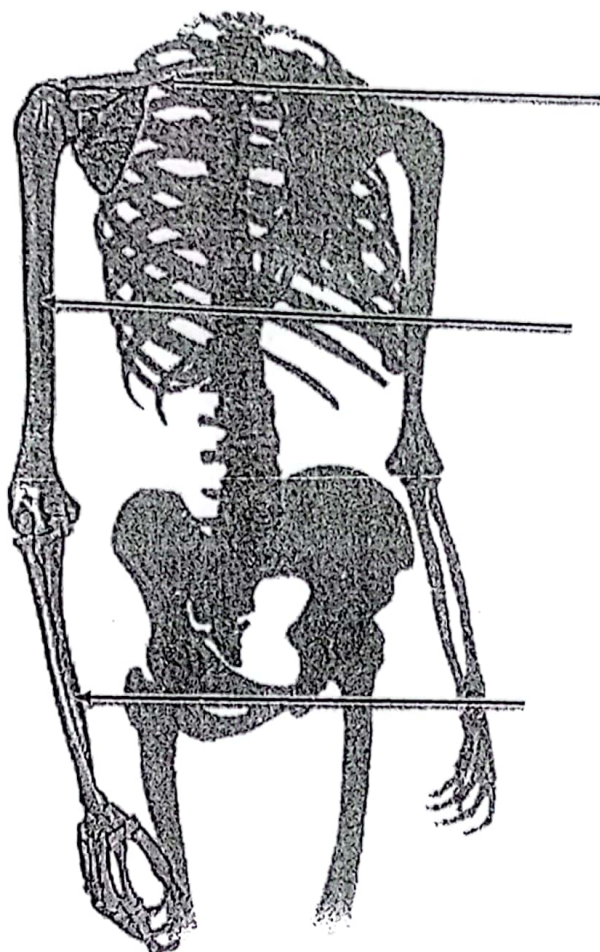
B

C eniglote

D lanynx

D 3/4

25. Cochez la lettre correspondant à l'os du bras



A. clavicle

B. Humerus

C. radius

D 4/4

BONNE CHANCE !!