

Projet : CONSTRUCTION DE BLOCS SANITAIRES

I. EXTRAIT DE DEVIS DESCRIPTIF :

1- TERRASSEMENT :

- 1.1 Fouilles en puits et en rigole pour les semelles (isolées et filantes).
- 1.2 Remblais des fouilles avec de la terre issue des déblais.
- 1.3 Remblai sous dallage (Terres extérieures).

2- FONDATION ET DALLAGE :

- 2.1 Béton de propreté sous toutes les semelles.
Dosage par m³ de béton : 150 kg de CPJ 42,5 ; 400 l de sable 0/5 ; 850 l de gravier 5/25 ; 170 l d'eau.
- 2.2 Semelles isolées en BA, non coffrées.
Dosage par m³ de béton : 350 kg de CPJ 42,5 ; 400 l de sable 0/5 et 850 l de gravier 5/25 ; 170 l d'eau.
- 2.3 Semelles filantes en B.A non coffrées sous les murs porteurs de 15 cm d'ép. et en limite de terrasse.
Dosage par m³ de béton : (voir semelles isolées)
- 2.4 Dallage en B.A coulé sur un remblai compacté, entre les chaînages bas.
Dosage par m³ de béton : 200 kg de CPJ 42,5 ; 400 l de sable 0/5 et 850 l de gravier 5/25 ; 170 l d'eau.

- 2.5 Poteaux et raidisseurs en B.A (fondation + élévation).
Dosage par m³ de béton : 350 kg de CPJ 42,5 ; 400 l de sable 0/5 et 800 l de gravier 5/15 ; 170 l d'eau. coffrés.
- 2.6 Chape au mortier de ciment sur dallage intérieur et terrasse, épaisseur 4 cm.
Dosage par m³ de béton : 400 kg de CPJ 42,5 ; 1000 l de sable 0/5.

3- COUVERTURE :

- 3.1 Couverture en bac alu 7/10°, avec débord de 1,00 m sur toutes les façades.
- 3.2 Faîtière en alu 7/10°, avec débord de 1,00 m sur des façades.
- 3.3 Bardage en bac alu 7/10°, sur toutes les façades, avec débord de 1,00 m.

Aciers par m³ de béton :

- > Semelles filantes et isolées : 65 kg
- > Poteaux et raidisseurs : 145 kg
- > Dallage : 60 kg

II. DONNÉES COMPLÉMENTAIRES :

2.1 Main d'œuvre

Taches	Equipe	Salaire	Prime de tenue de travail	Indemnité de déplacement	Horaire	Quantité journalière mise en œuvre
Production et mise en œuvre de béton des poteaux	1 O.Q	100 000 F/mois	25 F/h	30 F/h	8 h/j ou 160 h/mois	8 m ³ /j
	1 O.S	80 000 F/mois	15 F/h	20 F/h		
	3 O.M	40 000 F/mois	15 F/h	20 F/h		

- > Coefficient des temps improductifs = 1,03
- > Charges salariales sont estimées à 85% des déboursés.

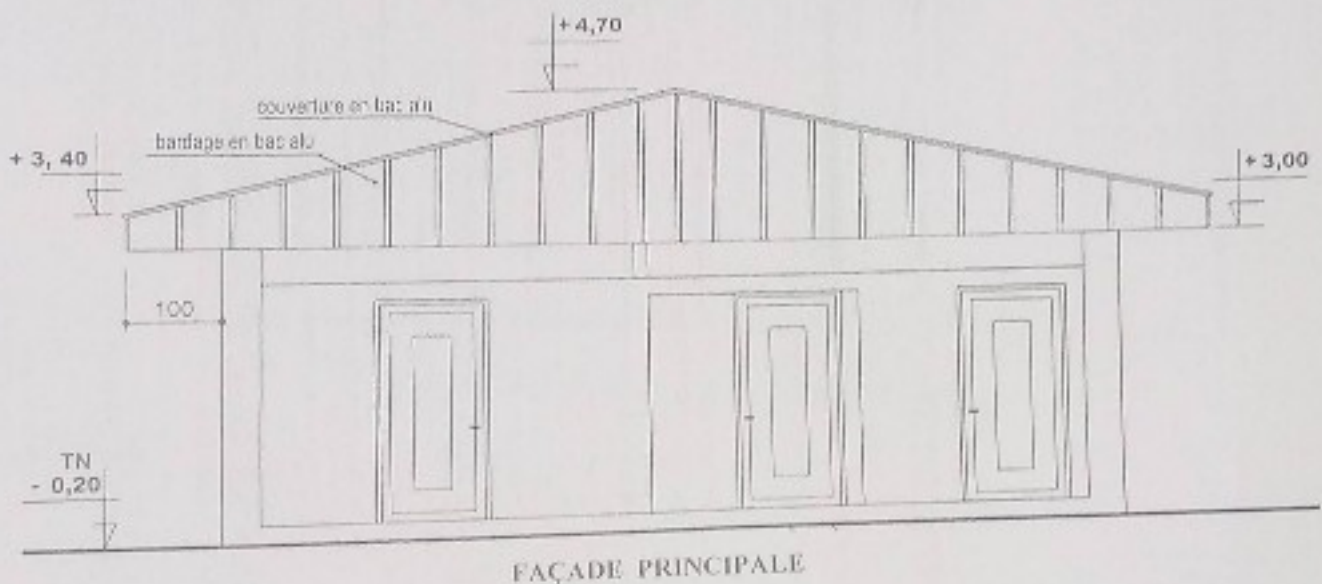
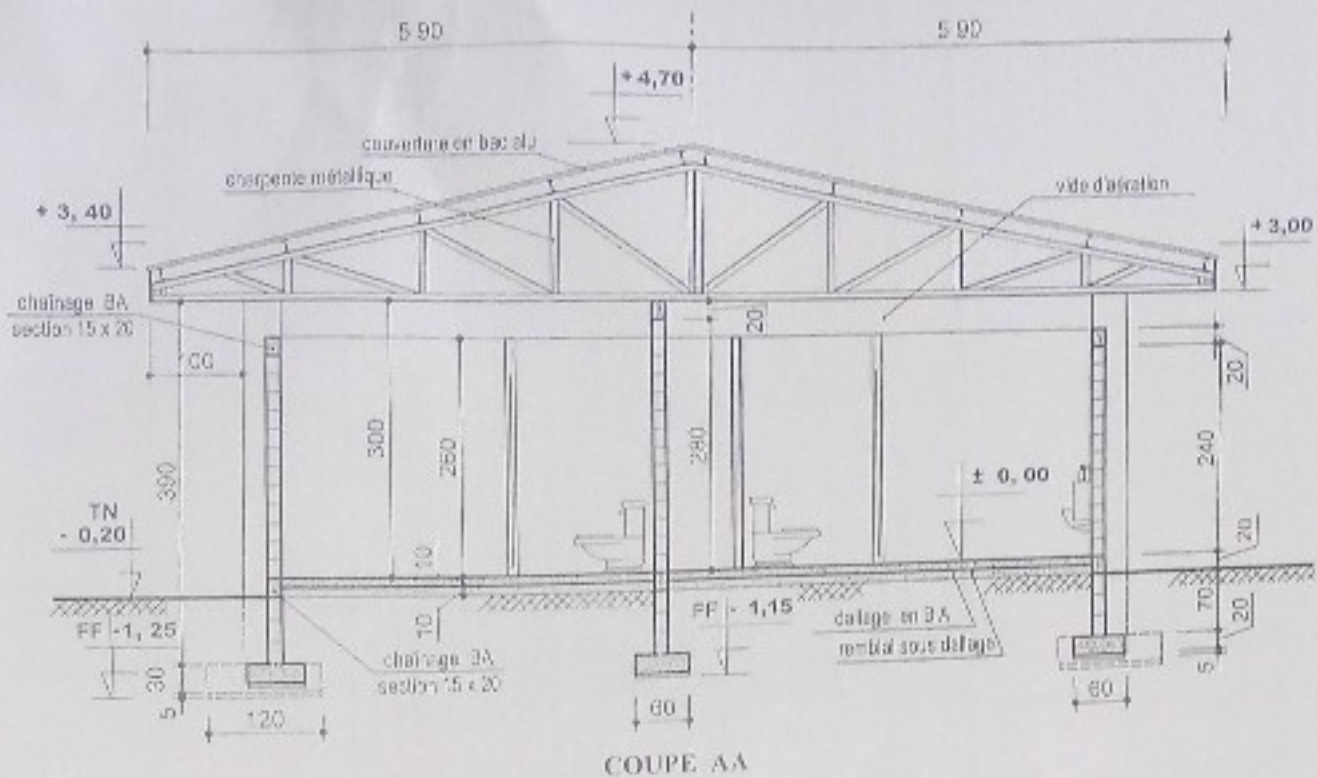
2.2 Matériaux : Coût des matériaux – Frais de transport – Pertes

Désignation	Prix HT	Observation	Frais de transport	Pertes
Ciment CPA 42,5	90 000 F/t	Prix rendu chantier (PRC)	x	3%
Gravier 5/15	12 000 F/t	Prix Carrière	3 500 F/m ³	5%
Sable 0/5	3 000 F/m ³	Prix Carrière	1 500 F/m ³	5%
Bois de coffrage	200 000 F/m ³	Prix rendu chantier (PRC)	x	2%
Acier	650 F/kg	Prix rendu chantier (PRC)	x	2%
Eau	500 F/m ³	Prix rendu chantier (PRC)	x	6%

Masse volumique apparente du gravier = 1,8 t/m³

2.3 Matériel : Amortissement ⇒ Béton : 500 F/m³

2.4 Informations sur l'entreprise pour le kv : > FC : 10% DS > FG : 20% PR > B : 8% PVUHT



IV. TRAVAIL DEMANDÉ :

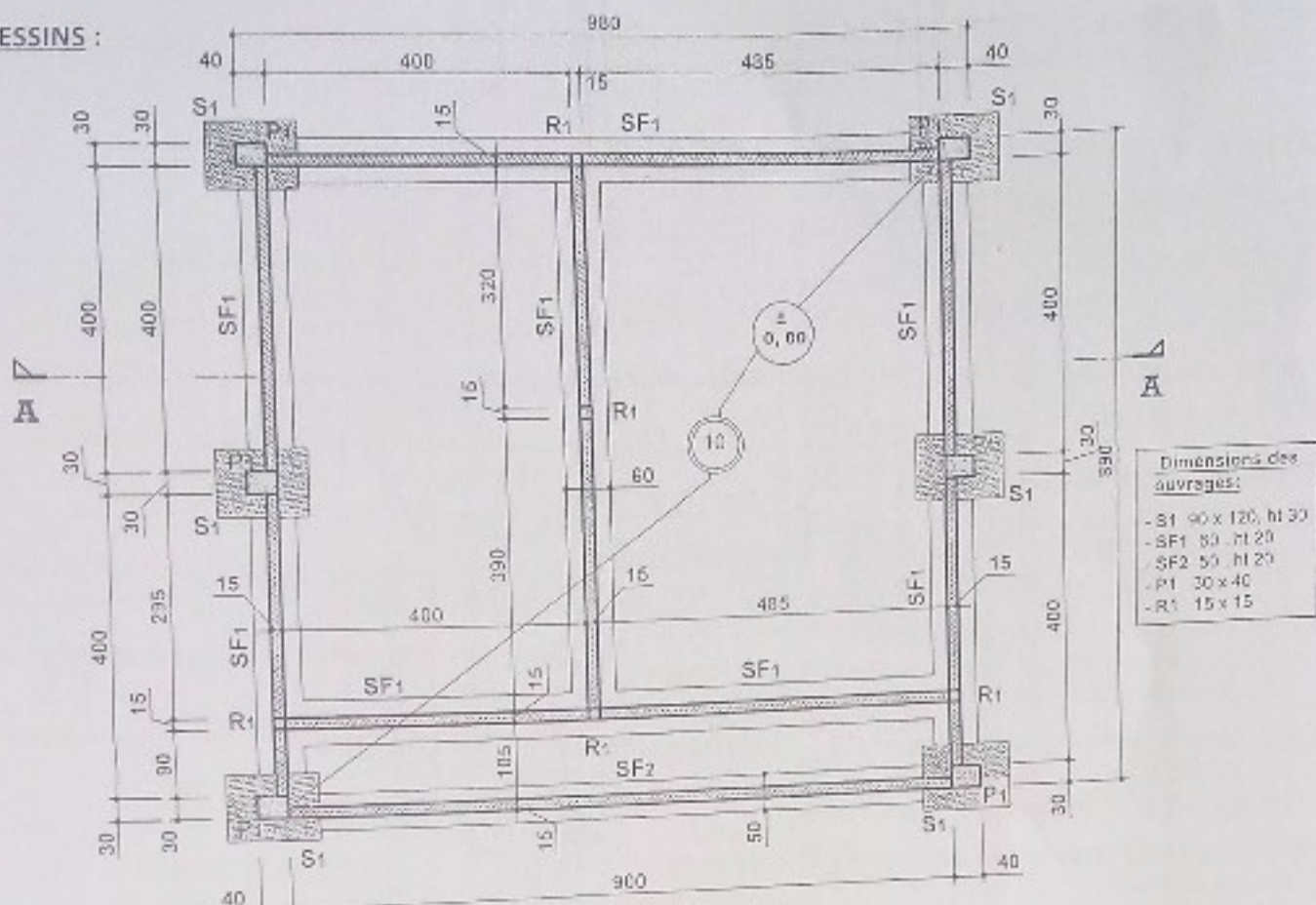
1. ÉTUDE QUANTITATIVE :

Établissez dans des imprimés de calcul B à tracer sur votre feuille de copie, le **devis quantitatif** (Terrassement, Béton, Acier et Coffrage) des éléments du descriptif à l'aide des dessins fournis.

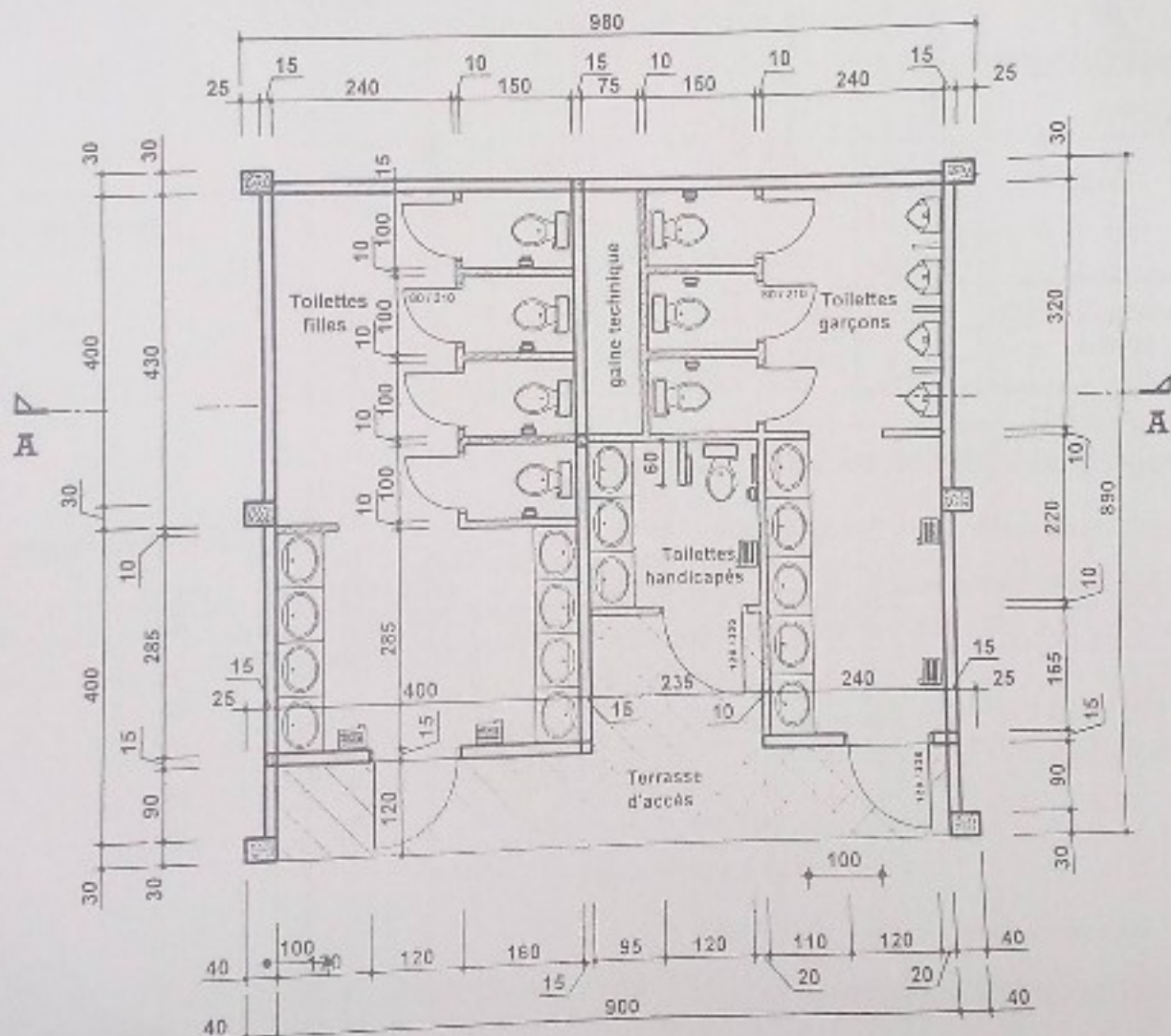
2. ÉTUDE DE PRIX :

Calculez le prix de vente unitaire hors taxes (PVUHT) d'un béton de poteaux à produire et à mettre en œuvre par l'équipe de bétonnage du tableau de la main d'œuvre.

III. DESSINS :



PLAN DE FONDATION



VUE EN PLAN